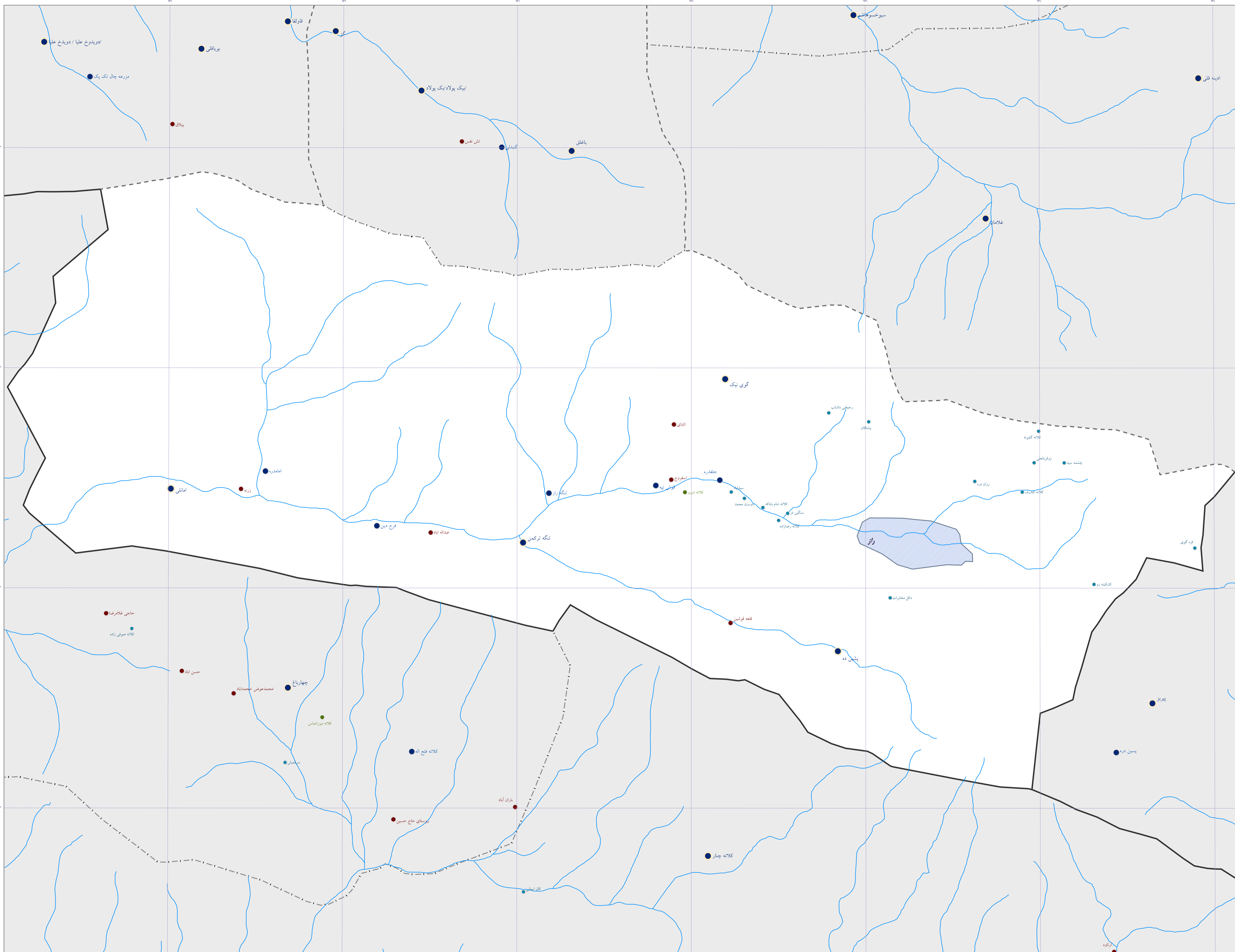


	مرز کشور
	مرز استان
	مرز شهرستان
	مرز بخش
	مرز دهستان
	محدوده آماری شهر
	بزرگراه
	راه آسفالت
	راه شوسه
	راه خاکی
	راه مالرو
	راه آهن
	آبادی - از ۳ تا ۱۰ خانوار
	آبادی - از ۱۱ تا ۲۰ خانوار
	آبادی - از ۲۱ تا ۵۰ خانوار
	آبادی - از ۵۱ تا ۱۰۰ خانوار
	آبادی - بیش از ۱۰۰ خانوار
	خط ساحلی - رودخانه
	خط ساحلی - مسیل
	خط ساحلی - دریا
	خط ساحلی - دریاچه
	خط ساحلی - تالاب

این برگ نقشه با اقتباس از نقشه های پایه سازمان نقشه برداری نتایج سرشماری عمومی نفوس و مسکن ۱۳۹۵ تهیه شده است. پیاده سازی تقسیمات کشوری بر اساس مصوبات هیأت وزیران و با دقت آماری انجام شده است. مرزهای کشوری در این نقشه معایت مراتب را به مرکز آمار لطفاً در صورت مشاهده هرگونه مغایرت، مراتب را به مرکز آمار ایران (دفتر نقشه و اطلاعات مکانی) اطلاع دهید. حق هر گونه چاپ و کپی محفوظ و منوط به کسب اجازه از مرکز آمار ایران است.



37°50' 37°55' 38°0' 38°5'

56°45' 56°50' 56°55' 57°0' 57°5' 57°10' 57°15'