



نقشه آماری دهستان های کشور  
بر اساس سرشماری ۱۳۹۵

استان **بوشهر**  
 شهرستان **دیلم**  
 بخش **امام حسن**  
 دهستان **لیراوی جنوبی**  
 آدرس آماری **۱۸۰۸۰۱۰۰۰۱**  
 مقیاس **۱ : ۶۰۰۰۰**

موقعیت استان در کشور



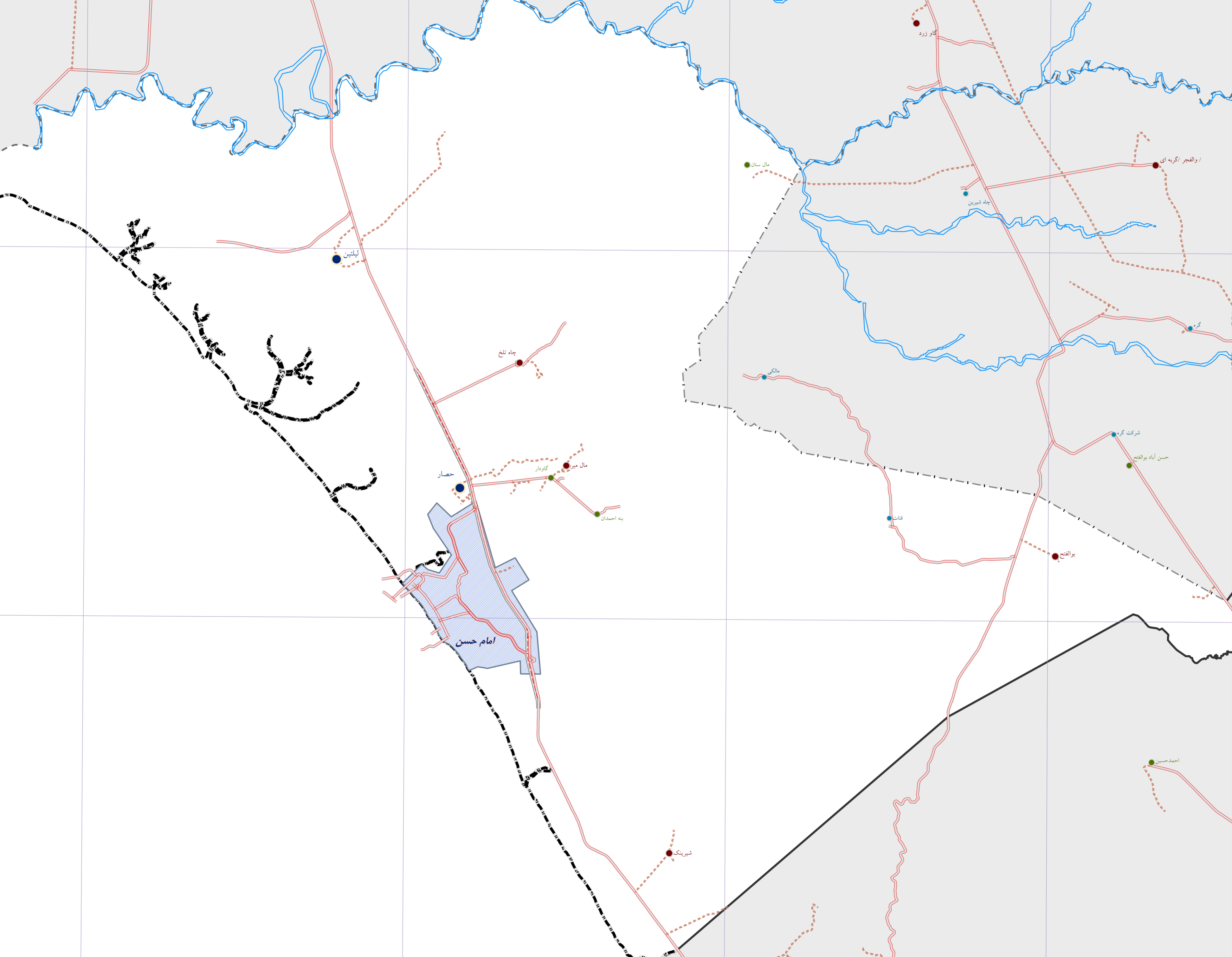
موقعیت دهستان در استان



علائم راهنمای نقشه

مرزهای تقسیمات		راه ها	
مرز کشور		بزرگراه	==
مرز استان		راه آسفالت	—
مرز شهرستان	—	راه شوسه	- - -
مرز بخش	- · -	راه خاکی	- · - · -
مرز دهستان	- · - · -	راه مالرو	- · - · - · -
محدوده آماری شهر	⬡	راه آهن	+ + + + +
خط ساحلی		آبای ها	
از ۰ تا ۳ خانوار	●	رودخانه	—
از ۴ تا ۲۰ خانوار	●	مسیل	—
از ۲۱ تا ۵۰ خانوار	●	دریا	—
از ۵۱ تا ۱۰۰ خانوار	●	دریاچه	—
بیش از ۱۰۰ خانوار	●	تالاب	—

این برگ نقشه با اقتباس از نقشه های پایه سازمان نقشه برداری و نتایج سرشماری عمومی نفوس و مسکن ۱۳۹۵ تهیه شده است.  
 پیاده سازی تقسیمات کشوری بر اساس مصوبات هیات وزیران و با دقت آماری انجام شده است.  
 مرزهای کشوری در این نقشه سنجیدگی ندارد.  
 لطفا در صورت مشاهده هرگونه مغایرت، مراتب را به مرکز آمار ایران ( دفتر نقشه و اطلاعات مکانی ) اطلاع دهید.  
 حق هر گونه چاپ و کپی محفوظ و منوط به کسب اجازه از مرکز آمار ایران است.



29°55'

29°50'

50°10'

50°15'

50°20'

50°25'