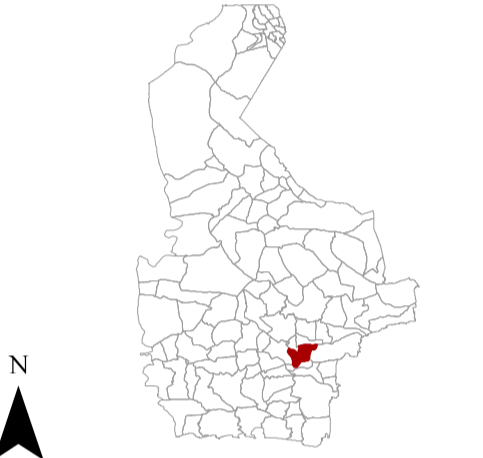




موقعیت استان در کشور



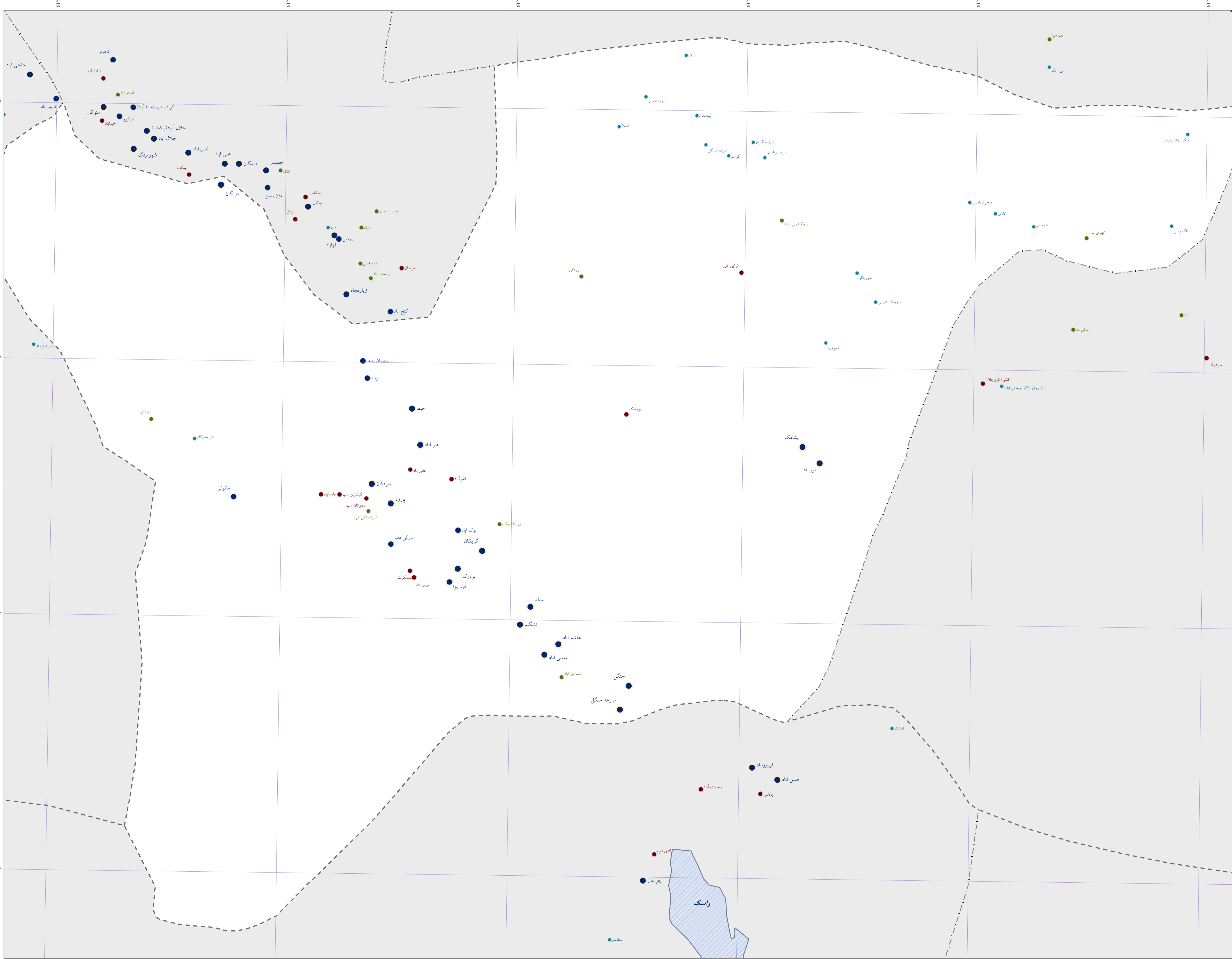
موقعیت دهستان در استان



علامت راهنمای نقشه

	مرز کشور
	مرز استان
	مرز شهرستان
	مرز بخش
	مرز دهستان
	محدوده آماری شهر
	بزرگراه
	راه آسفالت
	راه شوسه
	راه خاکی
	راه مالرو
	راه آهن
	آبادی - از ۲۰ تا ۳۰ خانوار
	آبادی - از ۳۰ تا ۴۰ خانوار
	آبادی - از ۵۰ تا ۲۶۱ خانوار
	آبادی - از ۵۱ تا ۱۰۰ خانوار
	آبادی - بیش از ۱۰۰ خانوار
	خط ساحلی - رودخانه
	خط ساحلی - مسیل
	خط ساحلی - دریا
	خط ساحلی - دریاچه
	خط ساحلی - تالاب

این برگ نقشه با اقتباس از نقشه های پایه سازمان نقشه برداری نتایج سرشماری عمومی نفوس و مسکن ۱۳۹۵ تهیه شده است. پیاده سازی تقسیمات کشوری بر اساس مصوبات هیأت وزیران و با دقت آماری انجام شده است. مرزهای کشوری در این نقشه سندیت ندارد. لطفاً در صورت مشاهده هرگونه مغایرت، مراتب را به مرکز آمار ایران (دفتر نقشه و اطلاعات مکانی) اطلاع دهید. حق هر گونه چاپ و کپی محفوظ و منوط به کسب اجازه از مرکز آمار ایران است.



61°10' 61°15' 61°20' 61°25' 61°30' 61°35'

26°15' 26°20' 26°25' 26°30'