



سازمان برنامه و بودجه کشور
دفتر نقشه و اطلاعات مکانی

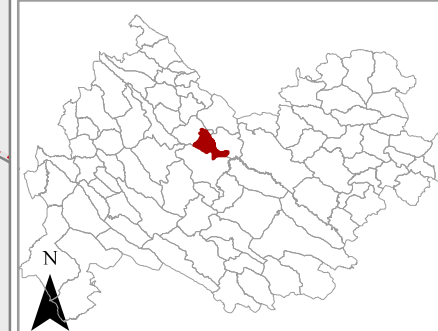
نقشه آماری دهستان های کشور
بر اساس سرشماری ۱۳۹۵

استان **کرمانشاه**
شهرستان **روانسر**
بخش **مرکزی**
دهستان **زالواب**

آدرس آماری **۰۵۱۴۰۲۰۰۰۴**

مقیاس **۱:۶۵۰۰۰**

موقعیت دهستان در استان



علائم راهنمای نقشه

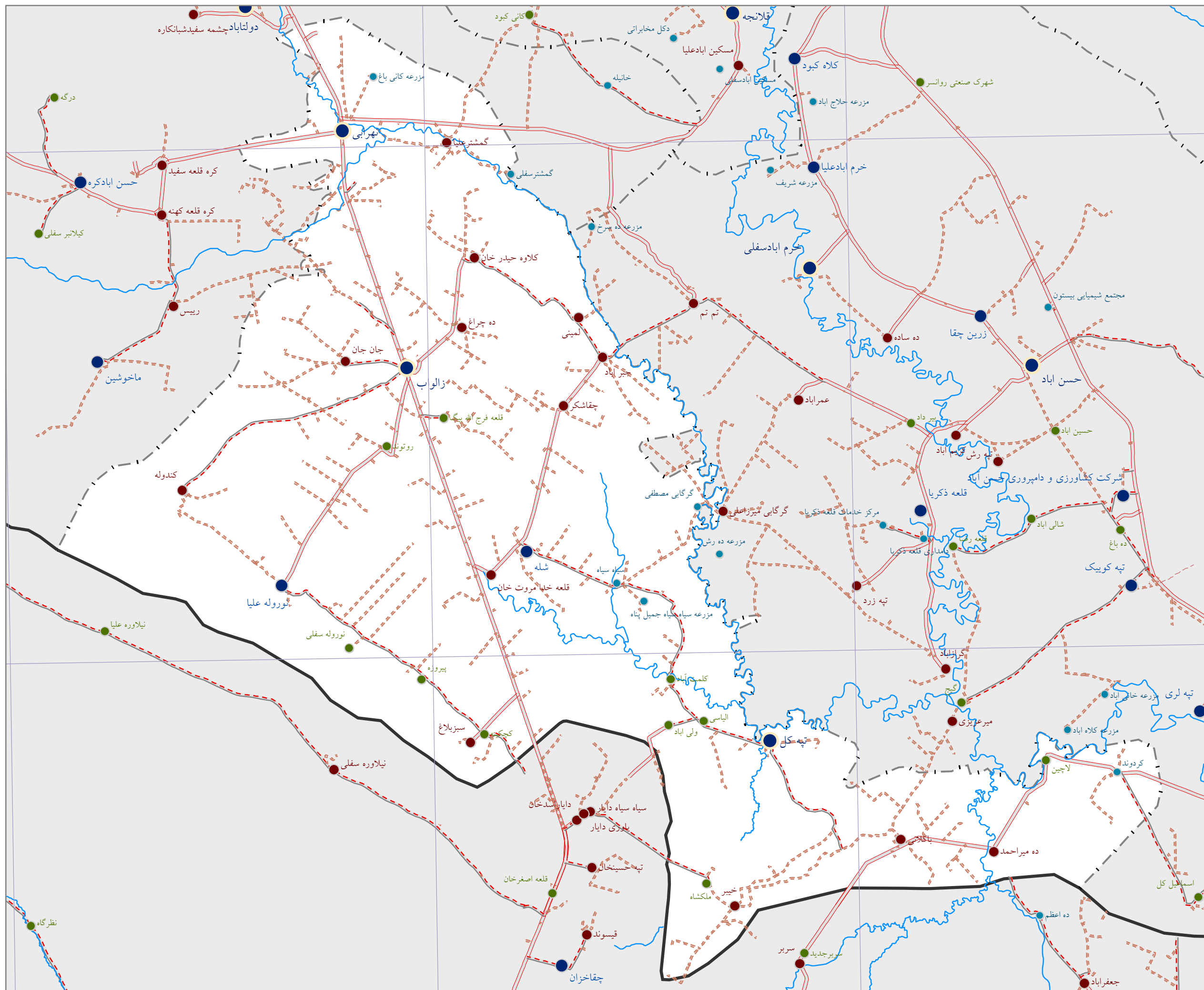
مرزهای تقسیمات		راه ها	
	مرز کشور		بزرگراه
	مرز استان		راه آسفالت
	مرز شهرستان		راه شوسه
	مرز بخش		راه خاکی
	مرز دهستان		راه مالرو
	محدوده آماری شهر		راه آهن

آبادی ها		خط ساحلی	
	از ۰ تا ۳ خانوار		رودخانه
	از ۴ تا ۲۰ خانوار		مسیل
	از ۲۱ تا ۵۰ خانوار		دریا
	از ۵۱ تا ۱۰۰ خانوار		دریاچه
	بیش از ۱۰۰ خانوار		تالاب

این برگ نقشه با اقتباس از نقشه های پایه سازمان نقشه برداری نتایج سرشماری عمومی نفوس و مسکن ۱۳۹۵ تهیه شده است. پیاده سازی تقسیمات کشوری بر اساس مصوبات هیأت وزیران و با دقت آماری انجام شده است.

مرزهای کشوری در این نقشه سندیت ندارد. لطفا در صورت مشاهده هرگونه مغایرت، مراتب را به مرکز آمار ایران (دفتر نقشه و اطلاعات مکانی) اطلاع دهید. حق چاپ و کپی محفوظ و منوط به کسب اجازه از مرکز آمار ایران است.

WWW.amar.org.ir



34°40'

34°35'

46°35'

46°40'