

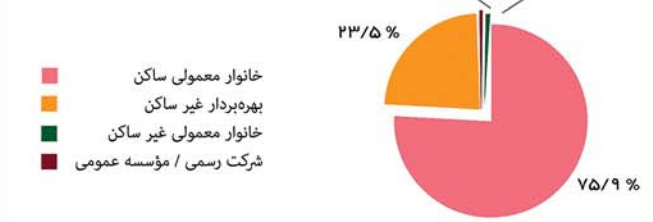


بهره‌برداری کشاورزی^۱



تعداد: ۴ میلیون و ۱۶ هزار
مساحت اراضی کشاورزی:
۱۶/۵ میلیون هکتار
(حدود ۱۰ درصد مساحت کل کشور)

بهره‌برداری‌های کشاورزی بر حسب نوع بهره‌بردار

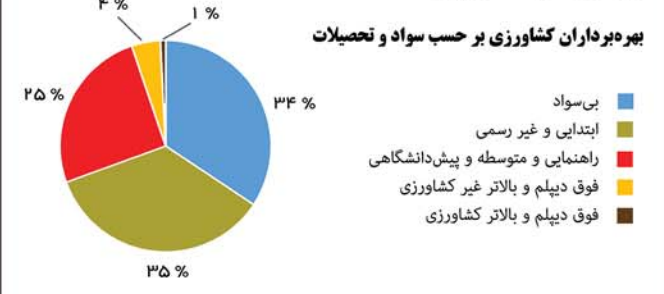


تعداد بهره‌برداران کشاورزی به تفکیک نوع فعالیت

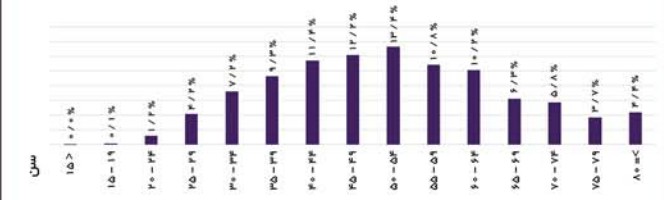
زراعت (میلیون)	باغداری (میلیون)	پرورش طیور به روش سنتی (میلیون)	پرورش دام سبک (میلیون)	پرورش دام سنگین (هزار)	کشت گلخانه‌ای (هزار)	پرورش ماهی (هزار)	پرورش زنبور عسل (هزار)	پرورش کرم ابریشم (هزار)
۲/۵	۱/۹	۱/۲	۱/۲	۷۱۰	۱۴	۱۳	۵۲	۹

۱. سرشماری عمومی کشاورزی - ۱۳۹۳ (۵ مهر لغایت ۱۸ آبان)

بهره‌برداران کشاورزی^۱



بهره‌برداران کشاورزی بر حسب سن



۱. سرشماری عمومی کشاورزی - ۱۳۹۳

زراعت^۱



مساحت: ۱۴/۷ میلیون هکتار
سطح زیر کشت گندم:
۶/۵ میلیون هکتار

اراضی زراعی بر حسب زیر کشت و آیش (سال زراعی ۹۳ - ۱۳۹۲)



اراضی زراعی بر حسب آبی و دیم (سال زراعی ۹۳ - ۱۳۹۲)



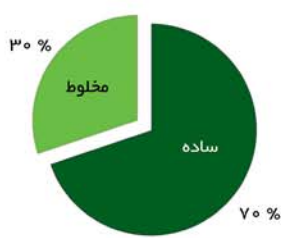
۱. سرشماری عمومی کشاورزی - ۱۳۹۳

باغداری^۱

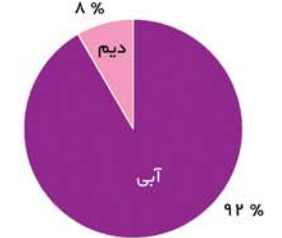


مساحت: ۱/۹ میلیون هکتار
تولید محصولات دائمی:
۱۱/۶ میلیون تن

اراضی باغ و قلمستان بر حسب نوع کشت



اراضی باغ و قلمستان بر حسب آبی و دیم



۱. آمارگیری باغداری - ۱۳۹۶

پرورش قارچ خوراکی^۱



تعداد واحد (کل)	تعداد واحد (فعال)	مقدار تولید (هزار تن)
۱۳۹۶	۱۳۹۶	۱۳۹۵
۱۳۹۵	۱۰۴۵	۶۳

۱. آمارگیری از واحدهای پرورش قارچ خوراکی - ۱۳۹۶

دامداری^۱



تولید شیر: ۷/۶ میلیون تن
تولید گوشت قرمز: ۵۳۵ هزار تن

تعداد انواع دام^۱

گوسفند و بیره (میلیون رأس)	بز و بزغاله (میلیون رأس)	گاو و گوساله (میلیون رأس)	گاو میش و بچه‌گاو میش (هزار رأس)	شتر و بچه‌شتر (هزار نفر)
۱۳۹۷	۱۳۹۷	۱۳۹۶	۱۳۹۶	۱۳۹۶
۴۸/۵	۱۸/۱	۴/۹	۱۲۷	۱۴۱

گاوداری‌های صنعتی^۳

تعداد واحد (کل)	تعداد واحد (فعال)	تعداد گاو و گوساله (میلیون رأس)	تولید شیر (میلیون تن)	تولید گوشت (هزار تن)
۱۳۹۵	۱۳۹۵	۱۳۹۵	۱۳۹۴	۱۳۹۴
۲۶۰۶۱	۱۸۵۴۷	۱/۴	۴/۱	۱۰۸

کشور گاه‌های رسمی دام^۴



تعداد کشور گاه	مقدار تولید گوشت (هزار تن)
۱۳۹۷	۱۳۹۷
۳۷۷	۳۶۱

۱. آمارگیری دامداری - ۱۳۹۶
۲. آمارگیری اندازه‌گیری تغییرات ماهانه تعداد دام سبک - ۱۳۹۷
۳. آمارگیری از گاوداری‌های صنعتی کشور - ۱۳۹۵
۴. آمارگیری از کشور گاه‌های رسمی دام - ۱۳۹۷

مرغداری‌های صنعتی

مرغداری‌های پرورش مرغ گوشتی^۱



تعداد واحد (کل)	تعداد واحد (فعال)	وزن مرغ زنده پرورش یافته (میلیون تن)
۱۳۹۷	۱۳۹۷	۱۳۹۶
۲۰۵۲۰	۱۵۳۲۲	۲/۵

مرغداری‌های پرورش مرغ تخمگذار^۲



تعداد واحد (کل)	تعداد واحد (فعال)	وزن تخم مرغ خوراکی (هزار تن)
۱۳۹۷	۱۳۹۷	۱۳۹۶
۱۷۴۶	۱۳۵۲	۶۷۴

۱. آمارگیری از مرغداری پرورش مرغ گوشتی - ۱۳۹۷
۲. آمارگیری از مرغداری‌های پرورش مرغ تخمگذار - ۱۳۹۷