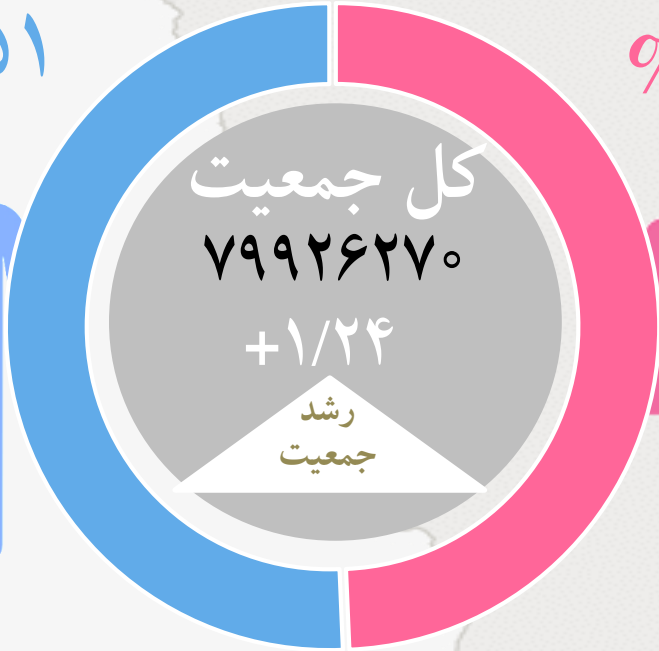




نمایی از جمعیت ایران در سال ۱۳۹۵

سرشماری عمومی نفوس و مسکن یکی از عمده‌ترین راه‌های شناخت کشورها برای برنامه‌ریزی، نظارت، کنترل و ارزیابی خدمات و فعالیت‌های ملی و منطقه‌ای می‌باشد.

۵۱%



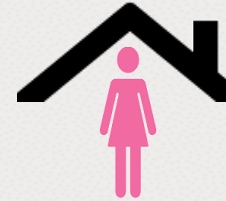
۴۹%



درصد خانوارهای یک نفره به تفکیک جنسیت- سال ۱۳۹۵

زن

۶%



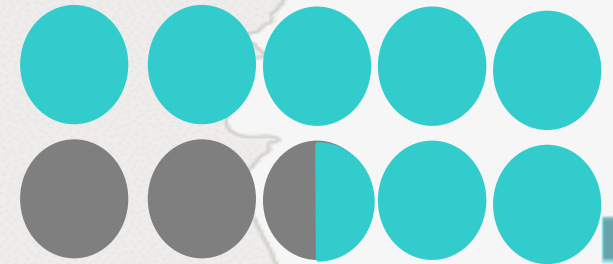
مرد

۳%



در سال ۱۳۹۵، ۷۵% از خانوارهای ایرانی (معمولی ساکن و گروهی) در شهرها زندگی می‌کردند.

۷۵%



توزیع نسبی جمعیت بر حسب گروه‌های عمده سنی سال ۱۳۹۵ (درصد)

۶۹/۸۹

۲۴/۰۱

۶/۱۰

۰-۱۴ ساله



۱۵-۶۴ ساله

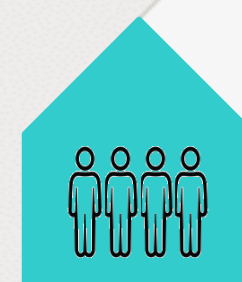


۶۵ ساله و بیشتر



سال ۱۳۷۵

۴/۸



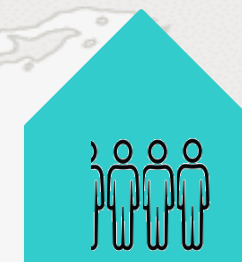
سال ۱۳۸۵

۴



سال ۱۳۹۰

۳/۵



سال ۱۳۹۵

۳/۳

مقایسه بعد خانوار