

خلاصه نتایج طرح آمارگیری کشتار دام کشتارگاه‌های کشور اردیبهشت ۱۴۰۰

مقدمه

جمع‌آوری و انتشار آمار کشتار دام کشتارگاه‌های کشور، یکی از فعالیت‌های جاری مرکز آمار ایران است که از سال ۱۳۴۷ تا کنون ادامه دارد. اطلاعات آماری که از این طریق در اختیار برنامه‌ریزان، مسئولان اجرایی و محققان کشور قرار می‌گیرد، هرگاه با سایر اطلاعات موجود در زمینه توزیع جغرافیایی جمعیت کشور، واردات و صادرات و کشتار غیر رسمی تلفیق شود، از دیدگاه‌های زیر می‌تواند مورد استفاده قرار گیرد:

۱. محاسبه عرضه سرانه گوشت قرمز به‌عنوان یکی از شاخص‌های وضعیت اجتماعی و اقتصادی؛
۲. تخمین برخی از اقلام آماری مرتبط با کشتار دام، از قبیل پوست، روده، کله، پاچه و اندرونه؛
۳. تغییرات میانگین وزن لاشه، به‌عنوان شاخصی برای شناخت وضع مراتع کشور؛
۴. برنامه‌ریزی برای واردات احتمالی گوشت و توزیع صحیح آن در کشور.

از ویژگی‌های مهم آمار کشتار دام کشتارگاه‌های کشور، استمرار و سرعت اجرای مراحل جمع‌آوری و استخراج آن است که در نتیجه می‌توان به‌سرعت و در فاصله‌های زمانی کوتاه از اطلاعات حاصل برای برنامه‌ریزی استفاده کرد.

در استفاده از آمارهای این گزارش لازم است نکات زیر، مورد توجه قرار گیرند:

- آ) این آمار، شامل اطلاعات مربوط به کشتار دام در مناطق روستایی خارج از پوشش شبکه دامپزشکی نمی‌شود.
- ب) آمار ارائه‌شده فاقد اطلاعات مربوط به ذبح غیر مجاز در شهرها است.
- پ) کشتارگاه‌های مجاز بخش خصوصی نیز در این آمارگیری منظور شده‌اند.
- ت) واحد شتر در جدول‌های مربوط به تعداد، «نفر» است.

آمار کشتار دام در اردیبهشت ۱۴۰۰

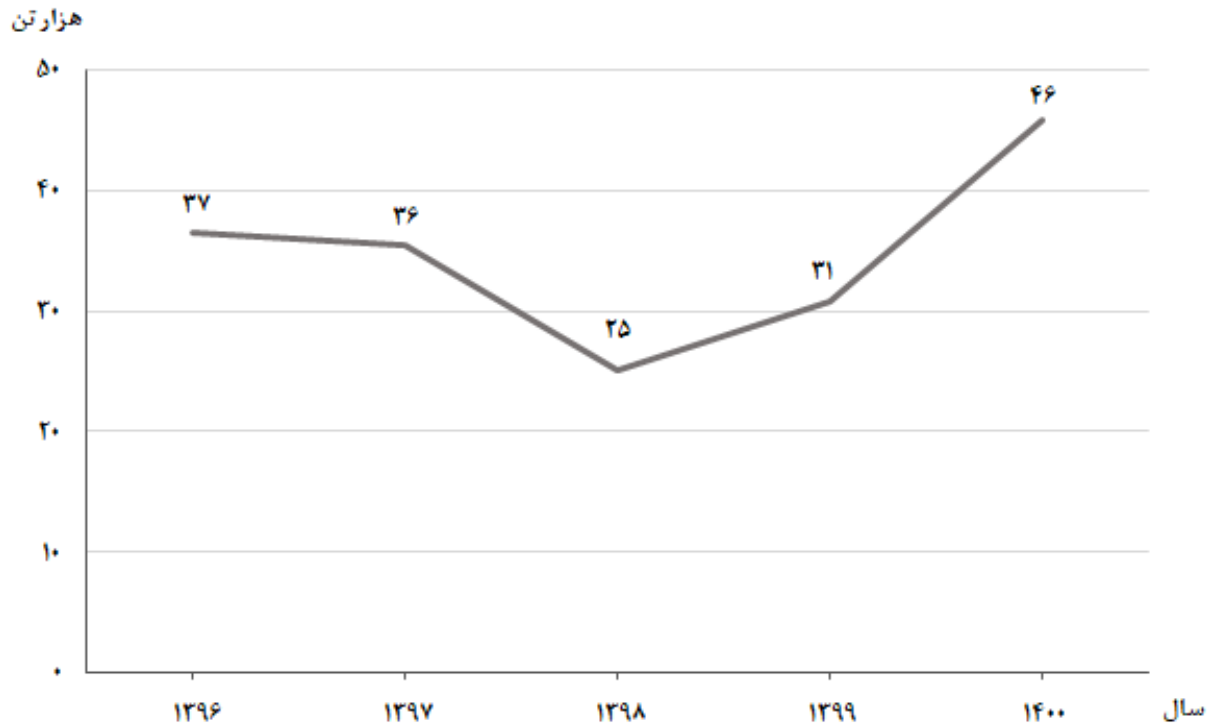
- مقدار تولید گوشت قرمز در کشتارگاه‌های کشور در ماه اردیبهشت، بر حسب وزن لاشه‌های کشتار شده ۴۵,۷۷۹ تن بوده است.
 - تعداد لاشه‌های قابل مصرف گوسفند و بره ذبح‌شده در ماه اردیبهشت، ۸۸۹ هزار لاشه به وزن ۱۶,۴۵۰ تن بوده که این تعداد در ماه مشابه سال قبل، ۵۶۴ هزار لاشه به وزن ۱۰,۹۶۵ تن بوده است. استان تهران با ۱۹۷ هزار لاشه به وزن ۲,۸۷۶ تن بیش‌ترین تعداد و وزن را در این ماه به خود اختصاص داده است.
 - تعداد لاشه‌های قابل مصرف بز و بزغاله ذبح‌شده در ماه اردیبهشت، ۱۸۹ هزار لاشه به وزن ۲,۸۴۳ تن بوده که این تعداد در ماه مشابه سال قبل، ۱۳۹ هزار لاشه به وزن ۲,۱۳۰ تن بوده است. استان اصفهان با ۵۰ هزار لاشه به وزن ۶۸۷ تن بیش‌ترین تعداد و وزن را در این ماه به خود اختصاص داده است.
 - تعداد لاشه‌های قابل مصرف گاو و گوساله ذبح‌شده در ماه اردیبهشت، ۱۲۴ هزار لاشه به وزن ۲۵,۵۵۱ تن بوده که این تعداد در ماه مشابه سال قبل، ۷۹ هزار لاشه به وزن ۱۷,۱۶۴ تن بوده است. استان تهران با ۱۹ هزار لاشه به وزن ۳,۳۳۷ تن بیش‌ترین تعداد و وزن را در این ماه به خود اختصاص داده است.
 - تعداد لاشه‌های قابل مصرف گاو میش و بچه‌گاو میش ذبح‌شده در ماه اردیبهشت، ۲,۵۶۴ لاشه به وزن ۵۰۹ تن بوده که این تعداد در ماه مشابه سال قبل، ۱,۴۳۸ لاشه به وزن ۲۷۵ تن بوده است. استان خوزستان با ۱,۲۴۹ لاشه به وزن ۲۵۴ تن بیش‌ترین تعداد و وزن را در این ماه به خود اختصاص داده است.
 - تعداد لاشه‌های قابل مصرف شتر و بچه‌شتر ذبح‌شده در ماه اردیبهشت، ۲,۱۳۸ لاشه به وزن ۴۲۶ تن بوده که این تعداد در ماه مشابه سال قبل، ۱,۴۰۹ لاشه به وزن ۲۷۷ تن بوده است. استان سیستان و بلوچستان با ۵۹۱ لاشه به وزن ۱۲۱ تن بیش‌ترین تعداد و وزن را در این ماه به خود اختصاص داده است.
 - در ماه اردیبهشت، متوسط وزن یک لاشه گوسفند و بره ۱۸/۵۰ کیلوگرم، بز و بزغاله ۱۵/۰۳ کیلوگرم، گاو و گوساله ۲۰۶/۷۹ کیلوگرم، گاو میش و بچه‌گاو میش ۱۹۸/۷۰ کیلوگرم، و شتر و بچه‌شتر ۱۹۹/۱۲ کیلوگرم بوده است.
- مقدار تولید گوشت قرمز در کشتارگاه‌های رسمی کشور در اردیبهشت ۱۴۰۰ نسبت به ماه قبل (فروردین) در حدود ۱/۶ درصد افزایش داشته است. همچنین مقایسه عملکرد کشتارگاه‌های رسمی کشور در اردیبهشت ۱۴۰۰ با ماه مشابه سال ۱۳۹۹، نشان‌دهنده افزایش ۴۹ درصدی مقدار تولید گوشت قرمز است. مقدار تولید گوشت در اردیبهشت ۱۴۰۰ نسبت به ماه مشابه سال ۱۳۹۹ برای گوسفند و بره ۵۰ درصد، برای بز و بزغاله ۳۳ درصد، برای گاو و گوساله ۴۹ درصد، برای گاو میش و بچه‌گاو میش ۸۵ درصد، و برای شتر و بچه‌شتر ۵۴ درصد افزایش داشته است.

جدول ۱- تعداد لاشه‌های قابل مصرف انواع دام ذبح‌شده در کشتارگاه‌های کشور در ماه اردیبهشت ۱۴۰۰ و درصد تغییر آن نسبت به ماه مشابه سال قبل (رأس)

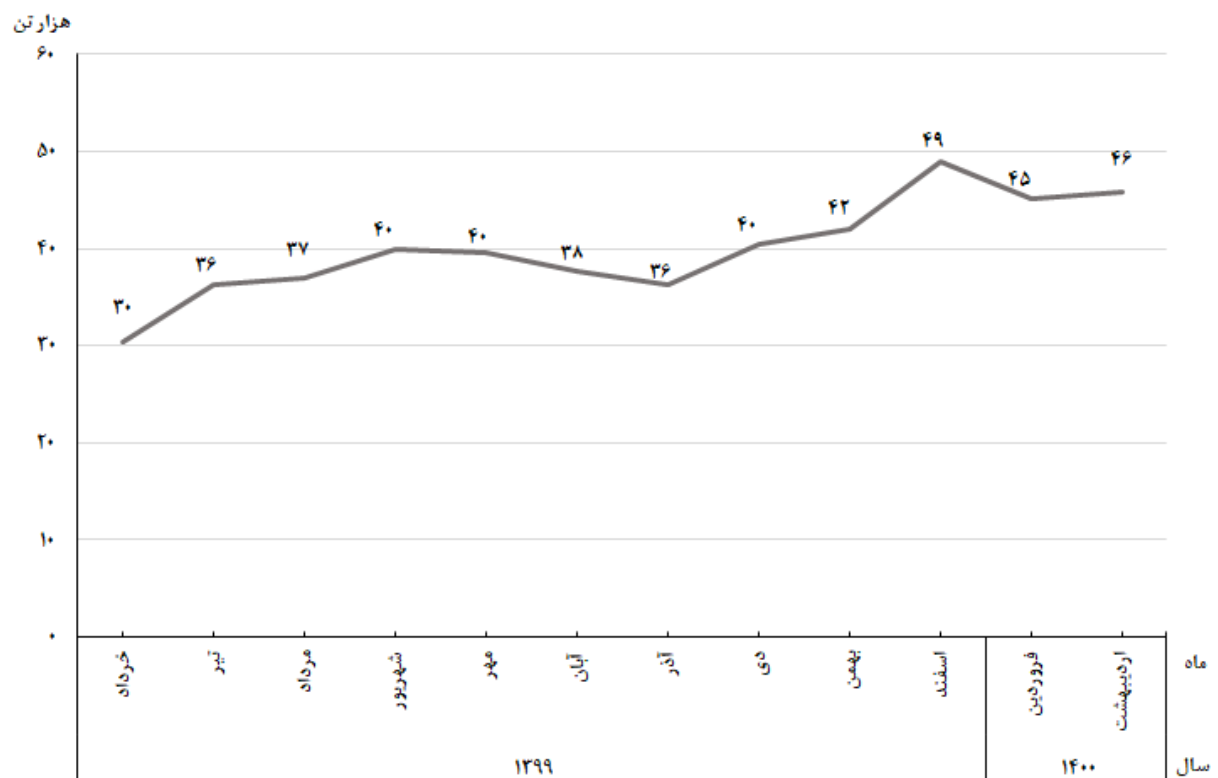
شرح	جمع	گوسفند و بره	بز و بزغاله	گاو و گوساله	گاو میش و بچه‌گاو میش	شتر و بچه‌شتر
اردیبهشت ۱۴۰۰	۱,۲۰۶,۵۱۷	۸۸۹,۱۷۵	۱۸۹,۰۸۲	۱۲۳,۵۵۸	۲,۵۶۴	۲,۱۳۸
اردیبهشت ۱۳۹۹	۷۸۴,۰۰۶	۵۶۳,۵۵۲	۱۳۸,۷۱۳	۷۸,۸۹۴	۱,۴۳۸	۱,۴۰۹
تغییر	۵۴٪	۵۸٪	۳۶٪	۵۷٪	۷۸٪	۵۲٪

جدول ۲- وزن لاشه‌های قابل مصرف انواع دام ذبح‌شده در کشتارگاه‌های کشور در ماه اردیبهشت ۱۴۰۰ و درصد تغییر آن نسبت به ماه مشابه سال قبل (تن)

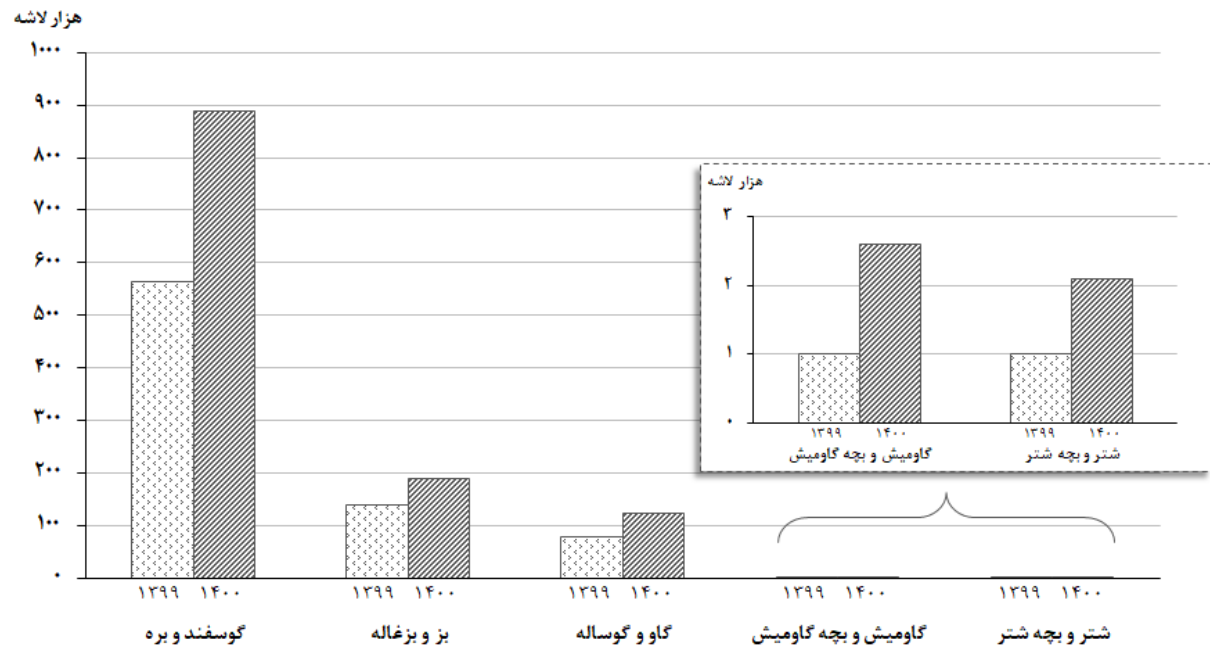
شرح	جمع	گوسفند و بره	بز و بزغاله	گاو و گوساله	گاو میش و بچه‌گاو میش	شتر و بچه‌شتر
اردیبهشت ۱۴۰۰	۴۵,۷۷۹	۱۶,۴۵۰	۲,۸۴۳	۲۵,۵۵۱	۵۰۹	۴۲۶
اردیبهشت ۱۳۹۹	۳۰,۸۱۱	۱۰,۹۶۵	۲,۱۳۰	۱۷,۱۶۴	۲۷۵	۲۷۷
تغییر	۴۹٪	۵۰٪	۳۳٪	۴۹٪	۸۵٪	۵۴٪



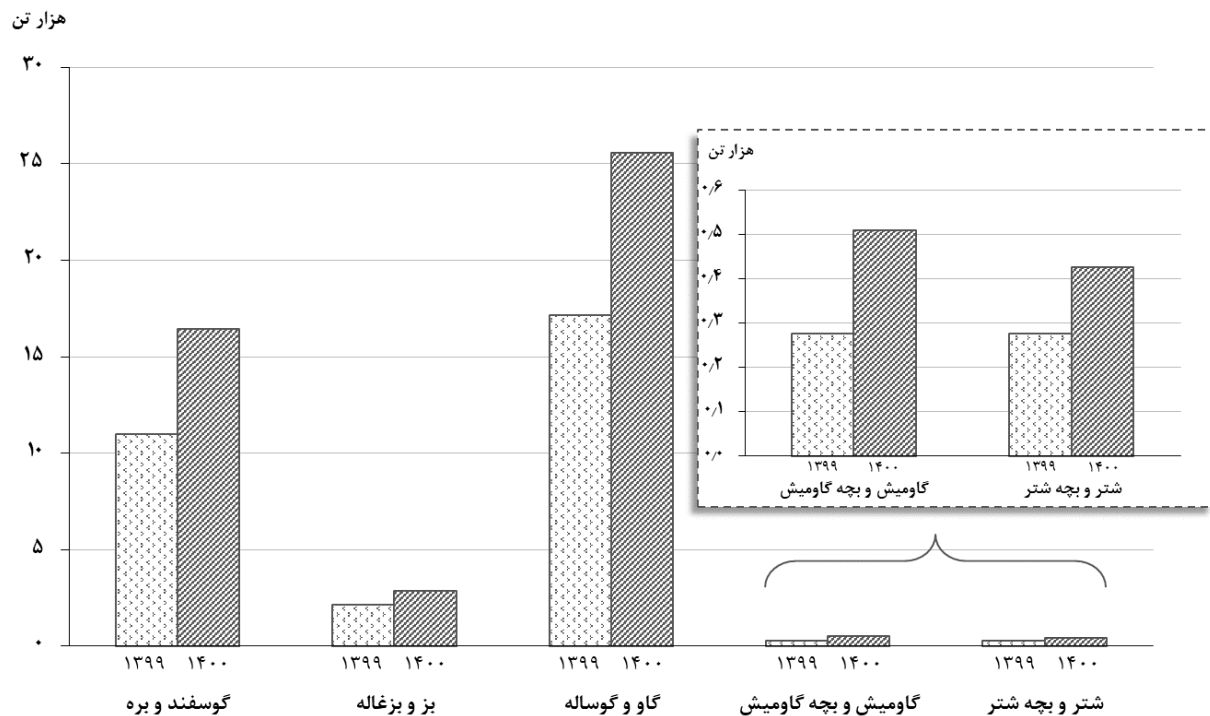
شکل ۱- روند تغییرات عرضه گوشت قرمز در کشتارگاه‌های کشور در ماه اردیبهشت سال‌های ۱۳۹۶ تا ۱۴۰۰



شکل ۲- روند تغییرات ماهانه عرضه گوشت قرمز در کشتارگاه‌های کشور در ۱۲ ماه اخیر



شکل ۳- مقایسه تعداد لاشه‌های قابل مصرف انواع دام ذبح‌شده در کشتارگاه‌های کشور در ماه اردیبهشت ۱۳۹۹ و ۱۴۰۰



شکل ۴- مقایسه وزن لاشه‌های قابل مصرف انواع دام ذبح‌شده در کشتارگاه‌های کشور در ماه اردیبهشت ۱۳۹۹ و ۱۴۰۰