

گزارش سالانه شاخص قیمت کالاها و خدمات مصرفی خانوارهای کشور – سال ۱۳۹۹

(۱۳۹۵=۱۰۰)

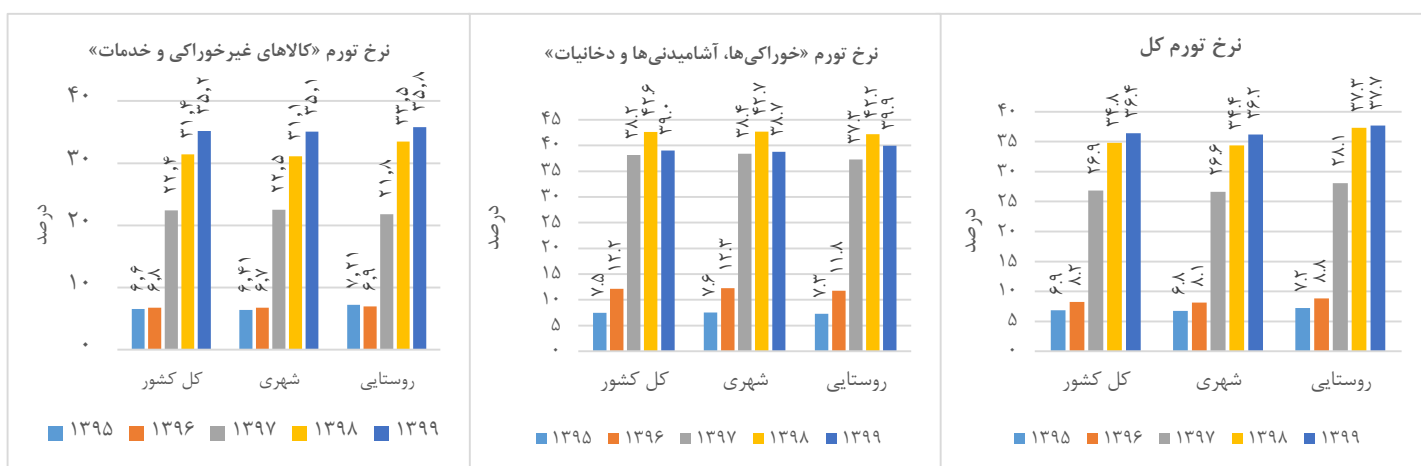
تاریخ انتشار: اردیبهشت‌ماه ۱۴۰۰

روند افزایشی نرخ تورم در سال ۱۳۹۹

شاخص قیمت کالاها و خدمات مصرفی در سال ۱۳۹۹ برای کل کشور، مناطق شهری و مناطق روستایی به ترتیب عدد ۲۵۲,۶، ۲۵۰,۶ و ۲۶۳,۵ را نشان می‌دهد که نسبت به سال قبل (نرخ تورم) برای کل کشور ۳۶,۴ درصد، مناطق شهری ۳۶,۲ درصد و مناطق روستایی ۳۷,۷ درصد افزایش نشان می‌دهد. نرخ تورم نسبت به سال گذشته برای کل کشور، مناطق شهری و مناطق روستایی به ترتیب ۱,۶، ۱,۸ و ۰,۴ واحد درصد افزایش یافته است.

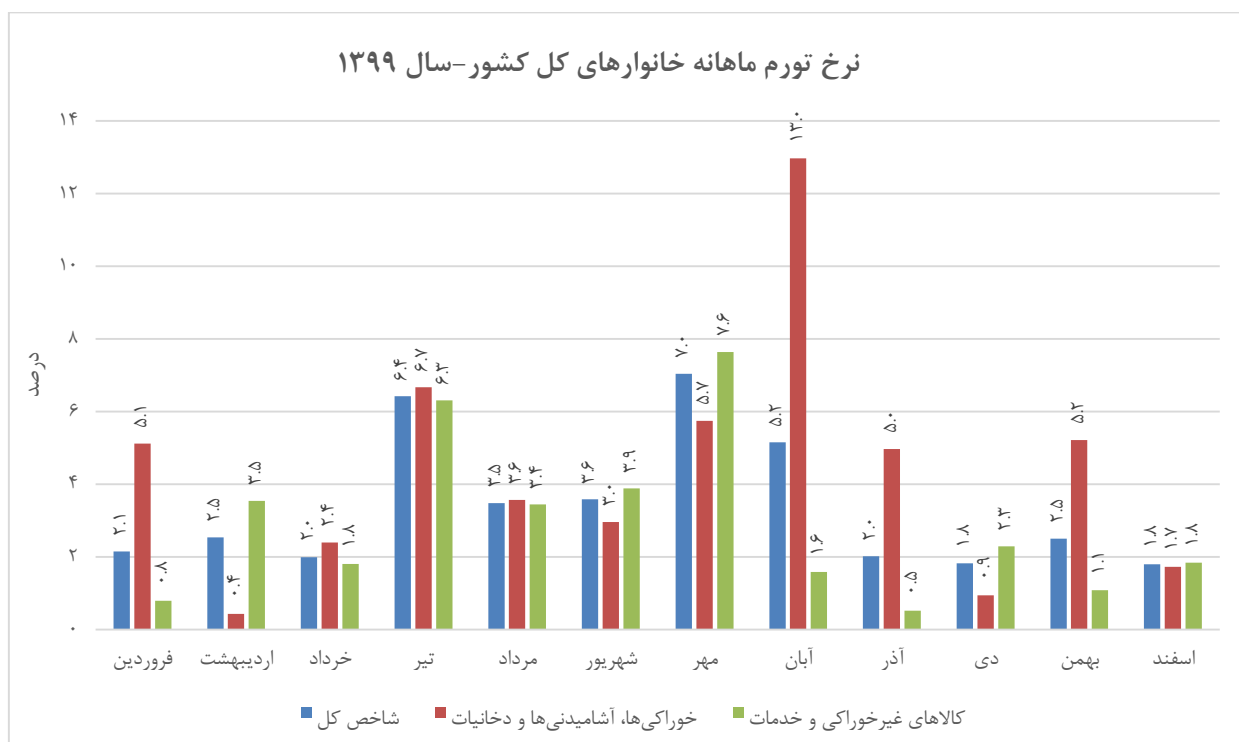
نرخ تورم گروه عمده «خوراکی‌ها، آشامیدنی‌ها و دخانیات» در سال ۱۳۹۹ برای کل کشور ۳۹,۰ درصد، مناطق شهری ۳۸,۷ درصد و مناطق روستایی ۳۹,۹ درصد بوده است. نرخ تورم «خوراکی‌ها، آشامیدنی‌ها و دخانیات» نسبت به سال گذشته برای کل کشور، مناطق شهری و مناطق روستایی به ترتیب ۳,۶، ۴,۰ و ۲,۳ واحد درصد کاهش یافته است.

نرخ تورم گروه عمده «کالاهای غیر خوراکی و خدمات» در سال ۱۳۹۹ برای کل کشور ۳۵,۲ درصد، مناطق شهری ۳۵,۱ درصد و مناطق روستایی ۳۵,۸ درصد بوده است. نرخ تورم «کالاهای غیر خوراکی و خدمات» نسبت به سال گذشته برای کل کشور، مناطق شهری و مناطق روستایی به ترتیب ۳,۸، ۴,۰ و ۲,۳ واحد درصد افزایش یافته است.



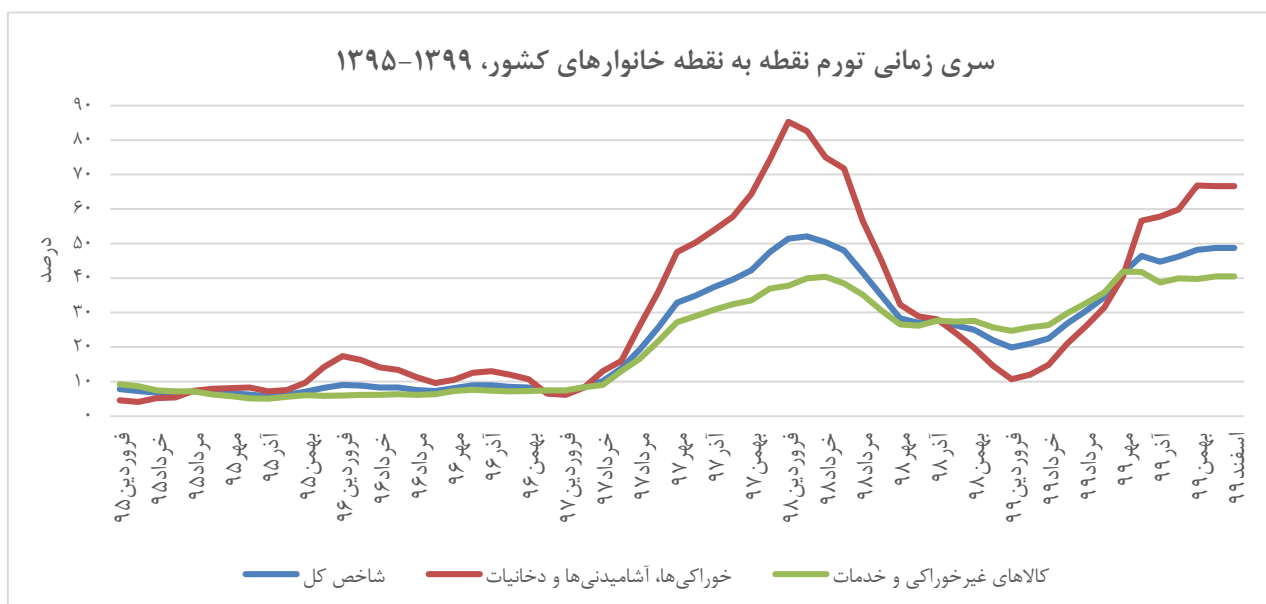
بیشترین نرخ تورم ماهانه خانوارهای کشور در سال ۱۳۹۹ مربوط به ماه‌های مهر (۷,۰ درصد)، تیر (۶,۴ درصد) و آبان (۵,۲ درصد) و کمترین نرخ تورم ماهانه خانوارهای کشور مربوط به ماه‌های اسفند (۱,۸ درصد)، دی (۱,۸ درصد) و خرداد (۲,۰ درصد) است. متوسط نرخ تورم ماهانه در این سال برای شاخص کل و گروه‌های عمده «خوراکی‌ها، آشامیدنی‌ها و دخانیات» و «کالاهای غیر خوراکی و خدمات» به ترتیب ۳,۴ درصد، ۴,۴ درصد و ۲,۹ درصد می‌باشد.

بررسی سری زمانی تورم سالانه در سال ۱۳۹۹ نشان می‌دهد نرخ تورم تا مرداد ماه روند کاهشی داشته است و سپس تا پایان سال روند افزایشی به خود گرفته است به طوری که نرخ تورم در اسفند ماه سال ۱۳۹۹ بالاتر از فروردین ماه همین سال قرار گرفته است.



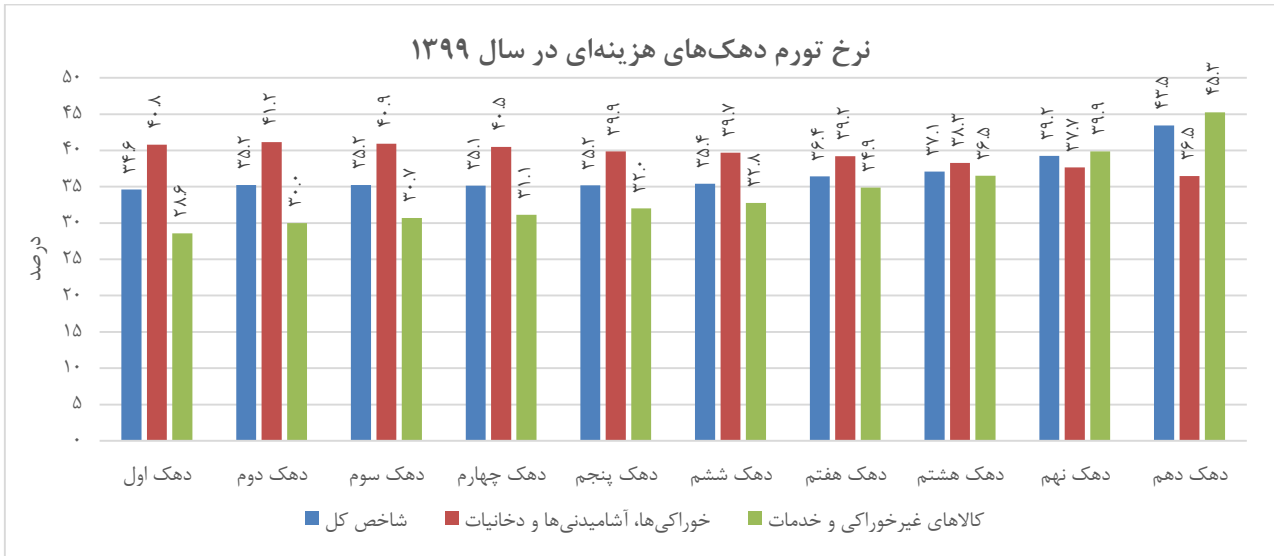
همچنین نرخ تورم نقطه به نقطه نیز در طول سال ۱۳۹۹ به غیر از یک دوره کاهشی در آذر ماه روند افزایشی داشته است به طوری که از عدد ۱۹,۸ درصد در ابتدای سال ۱۳۹۹ به عدد ۴۸,۷ درصد در اسفند ماه همین سال افزایش پیدا کرده است.

سری زمانی تورم نقطه به نقطه برای خانوارهای کل کشور در بازه سال‌های ۱۳۹۵ تا ۱۳۹۹ بصورت زیر است:

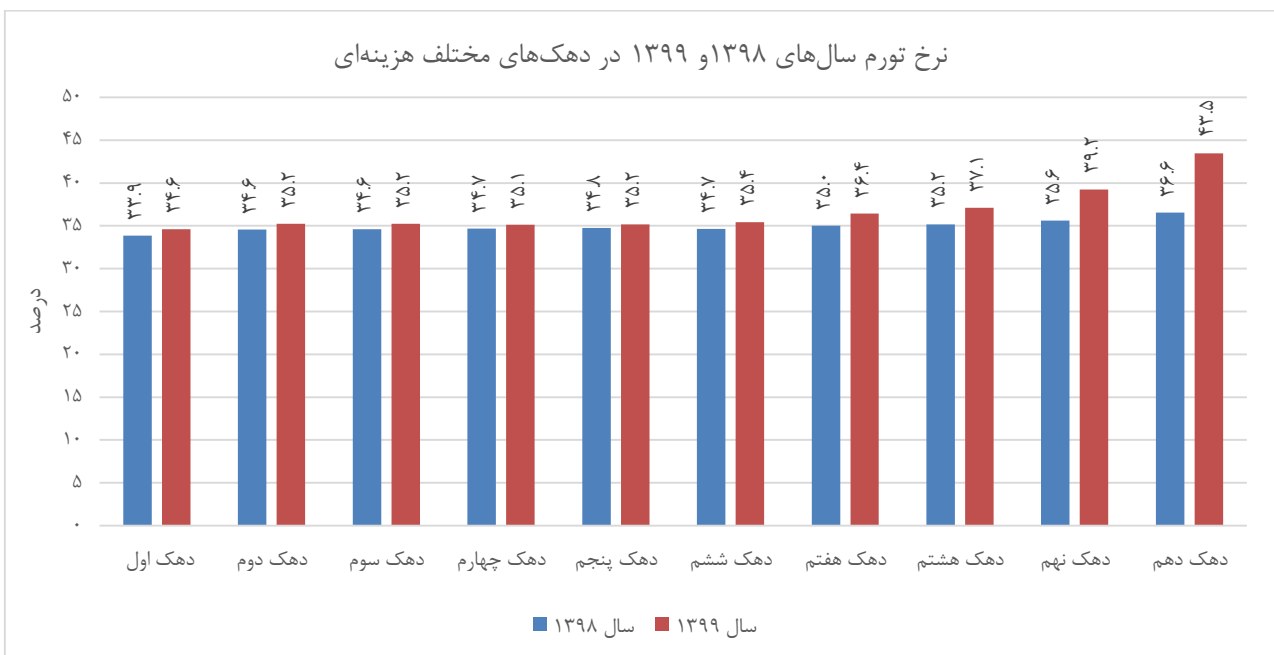


نرخ تورم کل کشور بر اساس دهک‌های هزینه‌ای

نرخ تورم کل کشور در سال ۱۳۹۹ برابر ۳۶٫۴ درصد است که در دهک‌های مختلف هزینه‌ای در بازه ۳۴٫۶ درصد برای دهک اول تا ۴۳٫۵ درصد برای دهک دهم نوسان دارد. محدوده تغییرات تورم دوازده ماهه در گروه عمده «خوراکی‌ها، آشامیدنی‌ها و دخانیات» بین ۳۶٫۵ درصد برای دهک دهم تا ۴۱٫۲ درصد برای دهک دوم است. هم چنین اطلاع مذکور در مورد گروه عمده «کالاهای غیر خوراکی و خدمات» بین ۲۸٫۶ درصد برای دهک اول تا ۴۵٫۳ درصد برای دهک دهم است.

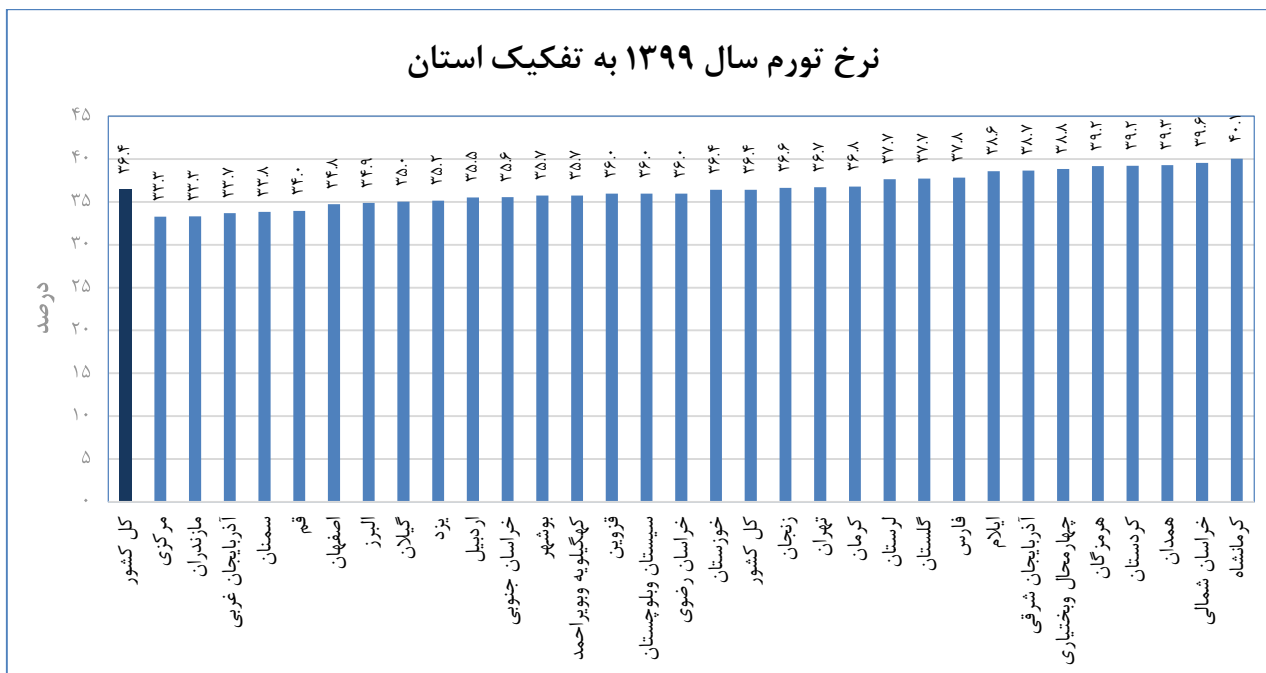


فاصله تورمی در بین دهک‌های مختلف هزینه‌ای در سال ۱۳۹۹ به ۸٫۹ درصد رسید که نسبت به سال قبل (۲٫۷ درصد) ۶٫۲ واحد درصد افزایش نشان می‌دهد.



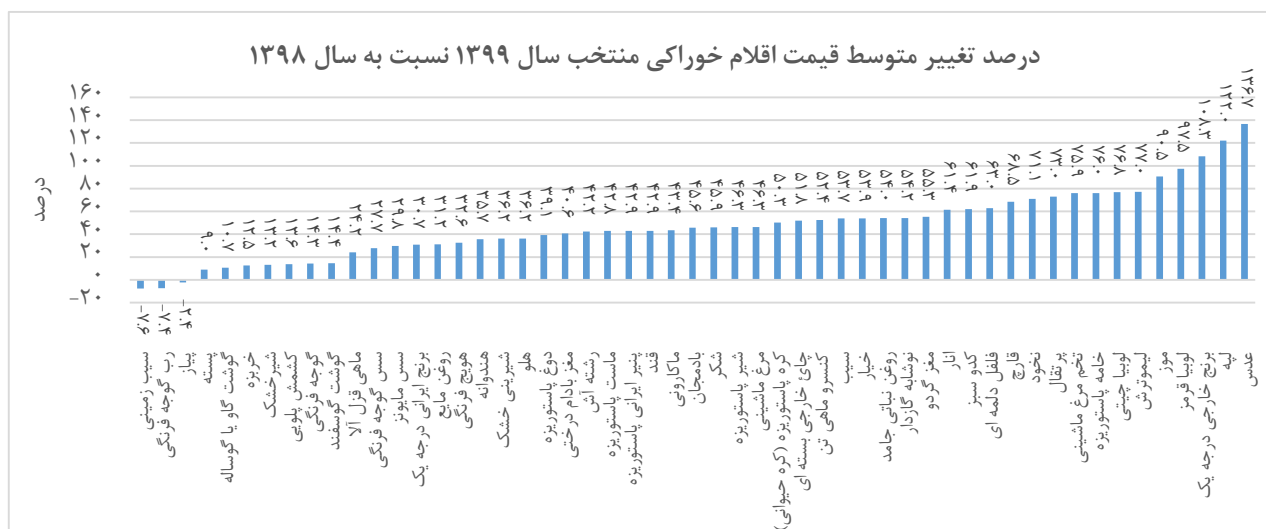
شاخص قیمت مصرف کننده به تفکیک استان

در سال ۱۳۹۹ بیشترین نرخ تورم خانوارهای کشور مربوط به استان کرمانشاه با ۴۰٫۱ درصد و کمترین نرخ تورم مربوط به استان مرکزی با ۳۳٫۳ درصد می‌باشد. شکاف نرخ تورم بین استان‌های مختلف در سال ۱۳۹۹، ۶٫۸ درصد است که نسبت به سال قبل ۴٫۵ واحد درصد کاهش یافته است.



تغییرات متوسط قیمت اقلام خوراکی منتخب در مناطق شهری کشور

بیشترین افزایش متوسط قیمت اقلام خوراکی در سال ۱۳۹۹ نسبت به سال ۱۳۹۸ مربوط به گروه «نان و غلات» (عدس و لپه، انواع لوبیا، نخود، برنج خارجی درجه یک)، گروه «میوه و خشکبار» (موز، لیمو ترش، پرتقال، انار) و گروه «لبنیات، تخم مرغ و انواع روغن» (خامه پاستوریزه، تخم مرغ ماشینی) است. همچنین اقلام سبب‌زمینی، پیاز و رب گوجه‌فرنگی کاهش قیمت داشته‌اند.



شاخص قیمت کالاها و خدمات مصرفی خانوارهای کل کشور بر حسب بخش‌های اصلی و برخی گروه‌ها و طبقات کالایی در سال‌های ۱۳۹۵-۱۳۹۹

۱۳۹۹		۱۳۹۸		۱۳۹۷		۱۳۹۶		۱۳۹۵		ضریب اهمیت	شرح
نرخ تورم	شاخص	نرخ تورم	شاخص	نرخ تورم	شاخص	نرخ تورم	شاخص	نرخ تورم	شاخص		
۳۶.۴	۲۵۲.۶	۳۴.۸	۱۸۵.۱	۲۶.۹	۱۳۷.۳	۸.۲	۱۰۸.۲	۶.۹	۱۰۰.۰	۱۰۰.۰۰	شاخص کل
۳۹.۱	۳۰۵.۵	۴۳.۰	۲۱۹.۷	۳۶.۸	۱۵۳.۶	۱۲.۳	۱۱۲.۳	۷.۴	۱۰۰.۰	۲۶.۶۴	۱- خوراکی‌ها و آشامیدنی‌ها
۳۸.۷	۳۰۳.۲	۴۲.۴	۲۱۸.۷	۳۶.۶	۱۵۳.۵	۱۲.۴	۱۱۲.۴	۷.۳	۱۰۰.۰	۲۵.۵۵	خوراکی‌ها
۴۸.۵	۲۵۷.۲	۳۳.۵	۱۷۳.۳	۲۰.۰	۱۲۹.۸	۸.۱	۱۰۸.۱	۸.۴	۱۰۰.۰	۶.۶۷	نان و غلات
۲۶.۲	۳۲۱.۹	۴۹.۸	۲۵۵.۲	۴۸.۲	۱۷۰.۳	۱۴.۹	۱۱۴.۹	۱۰.۹	۱۰۰.۰	۵.۹۱	گوشت قرمز و سفید و فرآورده‌های آنها
۲۵.۲	۳۲۱.۵	۴۹.۰	۲۵۶.۹	۴۸.۲	۱۷۲.۵	۱۶.۴	۱۱۶.۴	۱۱.۳	۱۰۰.۰	۵.۱۴	گوشت قرمز و گوشت ماکیان
۳۳.۲	۳۲۴.۶	۵۶.۱	۲۴۳.۷	۴۸.۸	۱۵۶.۱	۴.۹	۱۰۴.۹	۸.۹	۱۰۰.۰	۰.۷۷	ماهی‌ها و صدف داران
۴۹.۳	۲۹۸.۲	۳۵.۵	۱۹۹.۷	۳۴.۰	۱۴۷.۴	۱۰.۰	۱۱۰.۰	۵.۷	۱۰۰.۰	۲.۸۰	شیر، پنیر و تخم مرغ
۴۵.۱	۲۷۱.۶	۳۰.۱	۱۸۷.۲	۳۱.۴	۱۴۳.۸	۹.۵	۱۰۹.۵	۵.۴	۱۰۰.۰	۱.۲۹	روغن‌ها و چربی‌ها
۵۰.۲	۳۴۶.۸	۳۵.۷	۲۳۰.۹	۵۳.۶	۱۷۰.۲	۱۰.۸	۱۱۰.۸	-۰.۸	۱۰۰.۰	۳.۴۳	میوه و خشکبار
۳۲.۷	۳۴۹.۴	۵۵.۶	۲۶۳.۲	۳۳.۰	۱۶۹.۲	۲۷.۲	۱۲۷.۲	۹.۱	۱۰۰.۰	۳.۰۲	سبزیجات (سبزی‌ها و حبوبات)
۴۱.۶	۲۸۲.۴	۵۱.۱	۱۹۹.۴	۲۴.۸	۱۳۱.۹	۵.۷	۱۰۵.۷	۸.۱	۱۰۰.۰	۱.۴۴	شکر، مربا، عسل، شکلات و شیرینی (قند و شکر و شیرینی‌ها)
۱۷.۴	۲۹۴.۶	۴۸.۱	۲۵۰.۹	۶۰.۱	۱۶۹.۴	۵.۸	۱۰۵.۸	۵.۹	۱۰۰.۰	۰.۹۸	محصولات خوراکی طبقه بندی نشده در جای دیگر
۴۷.۷	۳۵۸.۸	۵۶.۳	۲۴۲.۹	۴۰.۵	۱۵۵.۴	۱۰.۶	۱۱۰.۶	۸.۳	۱۰۰.۰	۱.۱۰	چای، قهوه، کاکائو، نوشابه و آب میوه (نوشابه‌های غیر الکلی)
۳۶.۶	۳۸۳.۸	۲۹.۹	۲۸۱.۱	۱۰۲.۴	۲۱۶.۴	۶.۹	۱۰۶.۹	۱۱.۹	۱۰۰.۰	۰.۵۹	۲- دخانیات
۳۸.۷	۲۷۴.۴	۴۳.۹	۱۹۷.۸	۲۹.۶	۱۳۷.۵	۶.۱	۱۰۶.۱	۶.۰	۱۰۰.۰	۴.۷۸	۳- پوشاک و کفش
۲۵.۳	۱۹۴.۳	۲۳.۷	۱۵۵.۱	۱۶.۸	۱۲۵.۳	۷.۳	۱۰۷.۳	۶.۲	۱۰۰.۰	۳۵.۵۰	۴- مسکن، آب، برق، گاز و سایر سوخت‌ها
۲۷.۴	۱۹۸.۵	۲۳.۰	۱۵۵.۸	۱۸.۵	۱۲۶.۷	۶.۹	۱۰۶.۹	۴.۹	۱۰۰.۰	۳۱.۱۲	مسکن
۲۷.۲	۱۹۸.۱	۲۲.۹	۱۵۵.۷	۱۸.۵	۱۲۶.۷	۶.۹	۱۰۶.۹	۴.۸	۱۰۰.۰	۳۰.۷۲	اجاره
۳۹.۲	۲۲۷.۱	۲۹.۳	۱۶۳.۲	۱۸.۹	۱۲۶.۲	۶.۱	۱۰۶.۱	۷.۸	۱۰۰.۰	۰.۴۱	خدمات نگهداری و تعمیر واحد مسکونی (خدمت)
۹.۷	۱۶۴.۴	۲۹.۳	۱۴۹.۹	۵.۱	۱۱۵.۹	۱۰.۳	۱۱۰.۳	۱۱.۸	۱۰۰.۰	۴.۳۸	آب، برق و سوخت
۴۶.۵	۳۲۹.۶	۴۹.۳	۲۲۵.۰	۴۳.۰	۱۵۰.۷	۵.۴	۱۰۵.۴	۴.۴	۱۰۰.۰	۳.۹۳	۵- مبلمان و لوازم خانگی و نگهداری معمول آنها
۲۹.۹	۲۰۵.۴	۲۵.۹	۱۵۸.۱	۱۷.۲	۱۲۵.۶	۷.۲	۱۰۷.۲	۹.۲	۱۰۰.۰	۷.۱۴	۶- بهداشت و درمان
۶۵.۶	۳۲۴.۳	۴۶.۸	۱۹۵.۹	۲۷.۲	۱۳۳.۴	۴.۹	۱۰۴.۹	۵.۳	۱۰۰.۰	۹.۴۱	۷- حمل و نقل
۱۶.۵	۱۷۰.۸	۱۵.۴	۱۴۶.۷	۲۳.۳	۱۲۷.۱	۳.۱	۱۰۳.۱	۱.۳	۱۰۰.۰	۲.۸۷	۸- ارتباطات
۴۲.۵	۳۱۹.۹	۴۵.۵	۲۲۴.۵	۴۳.۵	۱۵۴.۳	۷.۵	۱۰۷.۵	۵.۴	۱۰۰.۰	۱.۶۵	۹- تفریح و فرهنگ
۲۱.۵	۱۹۳.۷	۲۱.۸	۱۵۹.۳	۱۷.۵	۱۳۰.۸	۱۱.۳	۱۱۱.۳	۱۳.۰	۱۰۰.۰	۱.۸۶	۱۰- آموزش
۲۹.۷	۲۳۶.۰	۴۰.۱	۱۸۲.۰	۲۱.۶	۱۲۹.۹	۶.۸	۱۰۶.۸	۸.۶	۱۰۰.۰	۱.۴۴	۱۱- هتل و رستوران
۳۷.۴	۲۷۴.۲	۳۷.۲	۱۹۹.۵	۳۴.۸	۱۴۵.۴	۷.۹	۱۰۷.۹	۱۰.۷	۱۰۰.۰	۴.۱۸	۱۲- کالاها و خدمات متفرقه

شاخص قیمت کالاها و خدمات مصرفی خانوارهای شیپری بر حسب بخش‌های اصلی و برخی گروه‌ها و طبقات کالایی در سال‌های ۱۳۹۵-۱۳۹۹

۱۳۹۹		۱۳۹۸		۱۳۹۷		۱۳۹۶		۱۳۹۵		ضریب اهمیت	شرح
نرخ تورم	شاخص	نرخ تورم	شاخص	نرخ تورم	شاخص	نرخ تورم	شاخص	نرخ تورم	شاخص		
۳۶.۲	۲۵۰.۶	۳۴.۴	۱۸۴.۰	۲۶.۶	۱۳۶.۹	۸.۱	۱۰۸.۱	۶.۸	۱۰۰.۰	۱۰۰.۰۰	شاخص کل
۳۸.۷	۳۰۶.۲	۴۳.۱	۲۲۰.۷	۳۷.۳	۱۵۴.۳	۱۲.۴	۱۱۲.۴	۷.۵	۱۰۰.۰	۲۴.۵۳	۱- خوراکی‌ها و آشامیدنی‌ها
۳۸.۳	۳۰۴.۱	۴۲.۵	۲۱۹.۹	۳۷.۱	۱۵۴.۲	۱۲.۵	۱۱۲.۵	۷.۴	۱۰۰.۰	۲۳.۵۷	خوراکی‌ها
۴۶.۹	۲۵۶.۲	۳۴.۵	۱۷۴.۴	۱۹.۸	۱۲۹.۷	۸.۳	۱۰۸.۳	۸.۷	۱۰۰.۰	۵.۹۸	نان و غلات
۲۶.۵	۳۲۴.۴	۵۰.۰	۲۵۶.۴	۴۸.۸	۱۷۰.۹	۱۴.۹	۱۱۴.۹	۱۰.۷	۱۰۰.۰	۵.۵۴	گوشت قرمز و سفید و فرآورده هائ آنها
۲۵.۵	۳۲۴.۳	۴۹.۱	۲۵۸.۳	۴۸.۸	۱۷۳.۲	۱۶.۴	۱۱۶.۴	۱۱.۳	۱۰۰.۰	۴.۷۹	گوشت قرمز و گوشت ماکیان
۳۳.۳	۳۲۵.۱	۵۶.۰	۲۴۳.۹	۴۸.۸	۱۵۶.۴	۵.۱	۱۰۵.۱	۷.۹	۱۰۰.۰	۰.۷۶	ماهی‌ها و صدف داران
۴۹.۷	۳۰۳.۵	۳۶.۷	۲۰۲.۸	۳۴.۸	۱۴۸.۳	۱۰.۱	۱۱۰.۱	۵.۷	۱۰۰.۰	۲.۷۰	شیر، پنیر و تخم مرغ
۴۳.۴	۲۶۴.۲	۲۸.۵	۱۸۴.۲	۳۰.۱	۱۴۳.۴	۱۰.۲	۱۱۰.۲	۵.۲	۱۰۰.۰	۱.۱۵	روغن‌ها و چربیها
۴۸.۷	۳۴۶.۲	۳۵.۱	۲۳۲.۸	۵۴.۷	۱۷۲.۳	۱۱.۴	۱۱۱.۴	-۰.۶	۱۰۰.۰	۳.۳۱	میوه و خشکبار
۳۳.۳	۳۴۶.۸	۵۵.۲	۲۶۰.۲	۳۲.۶	۱۶۷.۷	۲۶.۵	۱۲۶.۵	۹.۹	۱۰۰.۰	۲.۷۰	سبزیجات (سبزی‌ها و حبوبات)
۴۱.۴	۲۸۳.۵	۵۱.۰	۲۰۰.۵	۲۵.۱	۱۳۲.۸	۶.۲	۱۰۶.۲	۸.۴	۱۰۰.۰	۱.۳۰	شکر، مربا، عسل ، شکلات و شیرینی(قند و شکر و شیرینی‌ها)
۱۷.۷	۲۹۷.۶	۴۸.۷	۲۵۲.۹	۶۰.۳	۱۷۰.۱	۶.۱	۱۰۶.۱	۶.۱	۱۰۰.۰	۰.۸۹	محصولات خوراکی طبقه بندی نشده در جای دیگر
۴۷.۳	۳۵۷.۵	۵۶.۷	۲۴۲.۸	۳۹.۹	۱۵۴.۹	۱۰.۷	۱۱۰.۷	۸.۴	۱۰۰.۰	۰.۹۶	چای، قهوه، کاکائو، نوشابه و آب میوه (نوشابه های غیر الکلی)
۳۹.۴	۳۸۳.۲	۲۹.۳	۲۷۴.۸	۹۸.۷	۲۱۲.۴	۶.۹	۱۰۶.۹	۱۱.۶	۱۰۰.۰	۰.۵۰	۲- دخانیات
۳۸.۰	۲۷۱.۹	۴۳.۷	۱۹۷.۰	۲۹.۳	۱۳۷.۱	۶.۱	۱۰۶.۱	۵.۹	۱۰۰.۰	۴.۵۲	۳- پوشاک و کفش
۲۵.۸	۱۹۶.۳	۲۳.۹	۱۵۶.۱	۱۷.۴	۱۲۵.۹	۷.۲	۱۰۷.۲	۶.۰	۱۰۰.۰	۳۸.۰۷	۴- مسکن ، آب ، برق ، گاز و سایر سوخت‌ها
۲۷.۶	۱۹۹.۸	۲۳.۳	۱۵۶.۶	۱۸.۸	۱۲۷.۱	۶.۹	۱۰۶.۹	۴.۹	۱۰۰.۰	۳۴.۱۰	مسکن
۲۷.۵	۱۹۹.۵	۲۳.۲	۱۵۶.۵	۱۸.۸	۱۲۷.۰	۶.۹	۱۰۶.۹	۴.۸	۱۰۰.۰	۳۳.۷۳	اجاره
۳۶.۴	۲۲۸.۲	۲۹.۹	۱۶۷.۲	۲۰.۹	۱۲۸.۷	۶.۵	۱۰۶.۵	۸.۲	۱۰۰.۰	۰.۳۷	خدمات نگهداری و تعمیر واحد مسکونی(خدمت)
۹.۶	۱۶۵.۸	۳۰.۳	۱۵۱.۳	۵.۷	۱۱۶.۱	۹.۹	۱۰۹.۹	۱۲.۰	۱۰۰.۰	۳.۹۷	آب ، برق و سوخت
۴۶.۰	۳۲۳.۹	۴۸.۳	۲۲۱.۹	۴۱.۹	۱۴۹.۶	۵.۴	۱۰۵.۴	۴.۴	۱۰۰.۰	۳.۶۴	۵- مبلمان و لوازم خانگی و نگهداری معمول آنها
۲۹.۷	۲۰۵.۳	۲۵.۹	۱۵۸.۲	۱۷.۳	۱۲۵.۷	۷.۲	۱۰۷.۲	۹.۱	۱۰۰.۰	۷.۱۳	۶- بهداشت و درمان
۶۶.۸	۳۲۹.۸	۴۷.۲	۱۹۷.۸	۲۸.۱	۱۳۴.۳	۴.۹	۱۰۴.۹	۵.۳	۱۰۰.۰	۹.۴۴	۷- حمل و نقل
۱۷.۱	۱۷۲.۳	۱۵.۷	۱۴۷.۱	۲۳.۴	۱۲۷.۲	۳.۰	۱۰۳.۰	۱.۳	۱۰۰.۰	۲.۸۵	۸- ارتباطات
۴۲.۱	۳۱۹.۲	۴۵.۲	۲۲۴.۶	۴۳.۷	۱۵۴.۷	۷.۶	۱۰۷.۶	۵.۳	۱۰۰.۰	۱.۶۴	۹- تفریح و فرهنگ
۲۱.۵	۱۹۳.۶	۲۲.۰	۱۵۹.۳	۱۷.۶	۱۳۰.۶	۱۱.۰	۱۱۱.۰	۱۲.۶	۱۰۰.۰	۲.۰۲	۱۰- آموزش
۲۹.۶	۲۳۵.۱	۳۹.۸	۱۸۱.۵	۲۱.۶	۱۲۹.۸	۶.۸	۱۰۶.۸	۸.۴	۱۰۰.۰	۱.۵۴	۱۱- هتل و رستوران
۳۷.۴	۲۷۴.۶	۳۷.۱	۱۹۹.۸	۳۵.۱	۱۴۵.۷	۷.۹	۱۰۷.۹	۱۰.۲	۱۰۰.۰	۴.۱۳	۱۲- کالاها و خدمات متفرقه

شاخص قیمت کالاها و خدمات مصرفی خانوارهای روستایی بر حسب بخش‌های اصلی و برخی گروه‌ها و طبقات کالایی در سال‌های ۱۳۹۵-۱۳۹۹

۱۳۹۹		۱۳۹۸		۱۳۹۷		۱۳۹۶		۱۳۹۵		ضریب اهمیت	شرح
نرخ تورم	شاخص	نرخ تورم	شاخص	نرخ تورم	شاخص	نرخ تورم	شاخص	نرخ تورم	شاخص		
۳۷.۷	۲۶۳.۵	۳۷.۳	۱۹۱.۴	۲۸.۱	۱۳۹.۴	۸.۸	۱۰۸.۸	۷.۲	۱۰۰.۰	۱۰۰.۰۰	شاخص کل
۴۰.۴	۳۰۲.۸	۴۲.۶	۲۱۵.۸	۳۵.۲	۱۵۱.۳	۱۱.۹	۱۱۱.۹	۷.۲	۱۰۰.۰	۳۸.۴۸	۱- خوراکی‌ها و آشامیدنی‌ها
۳۹.۹	۲۹۹.۸	۴۲.۰	۲۱۴.۴	۳۴.۸	۱۵۱.۰	۱۲.۰	۱۱۲.۰	۷.۱	۱۰۰.۰	۳۶.۶۰	خوراکی‌ها
۵۳.۶	۲۶۰.۵	۳۰.۵	۱۶۹.۶	۲۰.۷	۱۳۰.۰	۷.۷	۱۰۷.۷	۷.۶	۱۰۰.۰	۱۰.۵۶	نان و غلات
۲۴.۷	۳۱۲.۳	۴۹.۲	۲۵۰.۶	۴۶.۰	۱۶۷.۹	۱۵.۰	۱۱۵.۰	۱۱.۴	۱۰۰.۰	۷.۹۶	گوشت قرمز و سفید و فرآورده‌های آنها
۲۳.۷	۳۱۱.۲	۴۸.۴	۲۵۱.۶	۴۵.۷	۱۶۹.۵	۱۶.۳	۱۱۶.۳	۱۱.۳	۱۰۰.۰	۷.۱۰	گوشت قرمز و گوشت ماکیان
۳۲.۸	۳۲۱.۷	۵۶.۵	۲۴۲.۳	۴۸.۹	۱۵۴.۸	۴.۰	۱۰۴.۰	۱۲.۳	۱۰۰.۰	۰.۸۶	ماهی‌ها و صدف داران
۴۷.۵	۲۷۳.۹	۲۹.۶	۱۸۵.۷	۳۰.۷	۱۴۳.۲	۹.۶	۱۰۹.۶	۵.۶	۱۰۰.۰	۳.۳۳	شیر، پنیر و تخم مرغ
۵۰.۰	۲۹۴.۴	۳۵.۳	۱۹۶.۳	۳۵.۴	۱۴۵.۱	۷.۱	۱۰۷.۱	۵.۹	۱۰۰.۰	۲.۰۶	روغن‌ها و چربی‌ها
۵۷.۳	۳۴۹.۵	۳۸.۳	۲۲۲.۲	۴۸.۵	۱۶۰.۷	۸.۲	۱۰۸.۲	-۱.۳	۱۰۰.۰	۴.۱۰	میوه و خشکبار
۳۱.۱	۳۵۷.۴	۵۶.۹	۲۷۲.۶	۳۴.۴	۱۷۳.۸	۲۹.۳	۱۲۹.۳	۷.۳	۱۰۰.۰	۴.۸۲	سبزیجات (سبزی‌ها و حبوبات)
۴۲.۵	۲۷۸.۸	۵۱.۷	۱۹۵.۷	۲۳.۸	۱۲۹.۱	۴.۲	۱۰۴.۲	۷.۵	۱۰۰.۰	۲.۲۵	شکر، مربا، عسل، شکلات و شیرینی (قند و شکر و شیرینی‌ها)
۱۶.۴	۲۸۴.۸	۴۶.۳	۲۴۴.۷	۵۹.۵	۱۶۷.۳	۴.۹	۱۰۴.۹	۵.۶	۱۰۰.۰	۱.۵۳	محصولات خوراکی طبقه بندی نشده در جای دیگر
۴۸.۹	۳۶۲.۲	۵۵.۳	۲۴۳.۳	۴۲.۳	۱۵۶.۷	۱۰.۱	۱۱۰.۱	۸.۱	۱۰۰.۰	۱.۸۸	چای، قهوه، کاکائو، نوشابه و آب میوه (نوشابه‌های غیر الکلی)
۳۰.۰	۳۸۵.۶	۳۱.۲	۲۹۶.۵	۱۱۱.۴	۲۲۶.۰	۶.۹	۱۰۶.۹	۱۲.۴	۱۰۰.۰	۱.۱۴	۲- دخانیات
۴۱.۶	۲۸۴.۶	۴۴.۶	۲۰۱.۰	۳۱.۱	۱۳۹.۰	۶.۰	۱۰۶.۰	۶.۱	۱۰۰.۰	۶.۲۸	۳- پوشاک و کفش
۲۰.۰	۱۷۴.۲	۲۱.۶	۱۴۵.۱	۱۰.۳	۱۱۹.۴	۸.۲	۱۰۸.۲	۷.۷	۱۰۰.۰	۲۱.۱۱	۴- مسکن، آب، برق، گاز و سایر سوخت‌ها
۲۴.۶	۱۸۰.۸	۱۹.۶	۱۴۵.۰	۱۳.۷	۱۲۱.۳	۶.۷	۱۰۶.۷	۵.۴	۱۰۰.۰	۱۴.۴۷	مسکن
۲۳.۵	۱۷۸.۹	۱۹.۳	۱۴۴.۹	۱۳.۷	۱۲۱.۴	۶.۸	۱۰۶.۸	۵.۳	۱۰۰.۰	۱۳.۸۷	اجاره
۴۹.۸	۲۲۳.۵	۲۷.۰	۱۴۹.۱	۱۲.۱	۱۱۷.۵	۴.۸	۱۰۴.۸	۶.۵	۱۰۰.۰	۰.۶۰	خدمات نگهداری و تعمیر واحد مسکونی (خدمت)
۱۰.۰	۱۵۹.۷	۲۶.۱	۱۴۵.۲	۳.۳	۱۱۵.۲	۱۱.۵	۱۱۱.۵	۱۱.۲	۱۰۰.۰	۶.۶۴	آب، برق و سوخت
۴۸.۳	۳۵۰.۷	۵۲.۶	۲۳۶.۵	۴۷.۱	۱۵۵.۰	۵.۴	۱۰۵.۴	۴.۳	۱۰۰.۰	۵.۵۳	۵- مبلمان و لوازم خانگی و نگهداری معمول آنها
۳۰.۷	۲۰۵.۹	۲۵.۸	۱۵۷.۵	۱۶.۵	۱۲۵.۲	۷.۵	۱۰۷.۵	۹.۷	۱۰۰.۰	۷.۱۹	۶- بهداشت و درمان
۵۸.۲	۲۹۲.۶	۴۴.۲	۱۸۵.۰	۲۲.۰	۱۲۸.۲	۵.۱	۱۰۵.۱	۵.۴	۱۰۰.۰	۹.۲۶	۷- حمل و نقل
۱۲.۸	۱۶۳.۰	۱۴.۱	۱۴۴.۴	۲۲.۳	۱۲۶.۶	۳.۵	۱۰۳.۵	۱.۶	۱۰۰.۰	۲.۹۷	۸- ارتباطات
۴۴.۶	۳۲۳.۷	۴۷.۲	۲۲۳.۸	۴۲.۴	۱۵۲.۱	۶.۸	۱۰۶.۸	۵.۹	۱۰۰.۰	۱.۷۲	۹- تفریح و فرهنگ
۲۱.۸	۱۹۴.۷	۱۹.۷	۱۵۹.۸	۱۶.۳	۱۳۳.۵	۱۴.۸	۱۱۴.۸	۱۵.۹	۱۰۰.۰	۰.۹۵	۱۰- آموزش
۳۰.۵	۲۴۳.۹	۴۲.۷	۱۸۶.۹	۲۱.۶	۱۳۰.۹	۷.۷	۱۰۷.۷	۹.۹	۱۰۰.۰	۰.۸۹	۱۱- هتل و رستوران
۳۷.۴	۲۷۲.۳	۳۸.۰	۱۹۸.۱	۳۳.۵	۱۴۳.۶	۷.۵	۱۰۷.۵	۱۲.۱	۱۰۰.۰	۴.۴۸	۱۲- کالاها و خدمات متفرقه

شاخص قیمت کالاها و خدمات مصرفی خانوارهای کل کشور و درصد تغییرات آن برای گروه‌های اختصاصی در سال‌های ۱۳۹۵-۱۳۹۹

۱۳۹۹		۱۳۹۸		۱۳۹۷		۱۳۹۶		۱۳۹۵		ضریب اهمیت	شرح
نرخ تورم	شاخص	نرخ تورم	شاخص	نرخ تورم	شاخص	نرخ تورم	شاخص	نرخ تورم	شاخص		
۳۶.۴	۲۵۲.۶	۳۴.۸	۱۸۵.۱	۲۶.۹	۱۳۷.۳	۸.۲	۱۰۸.۲	۶.۹	۱۰۰.۰	۱۰۰.۰۰	شاخص کل
۳۹.۰	۳۰۷.۲	۴۲.۶	۲۲۱.۰	۳۸.۲	۱۵۵.۰	۱۲.۲	۱۱۲.۲	۷.۵	۱۰۰.۰	۲۷.۲۴	خوراکی‌ها و آشامیدنی‌ها و دخانیات
۳۵.۲	۲۳۲.۱	۳۱.۴	۱۷۱.۷	۲۲.۴	۱۳۰.۷	۶.۸	۱۰۶.۸	۶.۶	۱۰۰.۰	۷۲.۷۶	کالاهای غیر خوراکی و خدمات
۲۷.۲	۱۹۸.۱	۲۲.۹	۱۵۵.۷	۱۸.۵	۱۲۶.۷	۶.۹	۱۰۶.۹	۴.۸	۱۰۰.۰	۳۰.۷۲	اجاره
۳۹.۶	۲۷۶.۷	۳۹.۵	۱۹۸.۲	۳۰.۵	۱۴۲.۰	۸.۸	۱۰۸.۸	۷.۴	۱۰۰.۰	۶۹.۲۸	شاخص کل* (بدون اجاره)
۴۳.۵	۳۰۵.۸	۴۴.۲	۲۱۳.۰	۳۵.۱	۱۴۷.۸	۹.۴	۱۰۹.۴	۶.۶	۱۰۰.۰	۵۰.۸۷	کالاها
۸۱.۶	۴۷۰.۸	۵۵.۶	۲۵۹.۲	۵۸.۱	۱۶۶.۶	۵.۴	۱۰۵.۴	-	۱۰۰.۰	۵.۴۶	کالاهای بادوام
۳۷.۰	۲۸۳.۲	۴۱.۹	۲۰۶.۸	۳۲.۱	۱۴۵.۷	۱۰.۳	۱۱۰.۳	-	۱۰۰.۰	۴۰.۳۳	کالاهای بی‌دوام
۴۴.۴	۳۰۷.۷	۴۸.۰	۲۱۳.۱	۳۵.۷	۱۴۴.۰	۶.۱	۱۰۶.۱	-	۱۰۰.۰	۵.۰۸	کالاهای کم‌دوام
۲۶.۴	۱۹۷.۴	۲۳.۵	۱۵۶.۲	۱۸.۱	۱۲۶.۵	۷.۱	۱۰۷.۱	۷.۱	۱۰۰.۰	۴۹.۱۳	خدمات
۳۸.۷	۳۰۳.۲	۴۲.۴	۲۱۸.۷	۳۶.۶	۱۵۳.۵	۱۲.۴	۱۱۲.۴	۷.۳	۱۰۰.۰	۲۵.۵۵	خوراکی‌ها
۳۴.۹	۳۲۸.۵	۴۴.۵	۲۴۳.۴	۴۴.۱	۱۶۸.۴	۱۶.۹	۱۱۶.۹	-	۱۰۰.۰	۱۲.۶۰	خوراکی‌های تازه
۴۳.۶	۲۷۶.۹	۳۹.۸	۱۹۲.۸	۲۸.۲	۱۳۸.۰	۷.۶	۱۰۷.۶	-	۱۰۰.۰	۱۲.۹۵	سایر خوراکی‌ها
۱۹.۲	۱۶۷.۴	۲۵.۸	۱۴۰.۴	۵.۰	۱۱۱.۶	۶.۳	۱۰۶.۳	-	۱۰۰.۰	۸.۷۷	کالاها و خدمات عمومی

شاخص قیمت کالاها و خدمات مصرفی خانوارهای شهری و درصد تغییرات آن برای گروه‌های اختصاصی در سال‌های ۱۳۹۵-۱۳۹۹

۱۳۹۹		۱۳۹۸		۱۳۹۷		۱۳۹۶		۱۳۹۵		ضریب اهمیت	شرح
نرخ تورم	شاخص	نرخ تورم	شاخص	نرخ تورم	شاخص	نرخ تورم	شاخص	نرخ تورم	شاخص		
۳۶.۲	۲۵۰.۶	۳۴.۴	۱۸۴.۰	۲۶.۶	۱۳۶.۹	۸.۱	۱۰۸.۱	۶.۸	۱۰۰.۰	۱۰۰.۰۰	شاخص کل
۳۸.۷	۳۰۷.۸	۴۲.۷	۲۲۱.۸	۳۸.۴	۱۵۵.۴	۱۲.۳	۱۱۲.۳	۷.۶	۱۰۰.۰	۲۵.۰۳	خوراکی‌ها و آشامیدنی‌ها و دخانیات
۳۵.۱	۲۳۱.۵	۳۱.۱	۱۷۱.۴	۲۲.۵	۱۳۰.۸	۶.۷	۱۰۶.۷	۶.۴	۱۰۰.۰	۷۴.۹۷	کالاهای غیر خوراکی و خدمات
۲۷.۵	۱۹۹.۵	۲۳.۲	۱۵۶.۵	۱۸.۸	۱۲۷.۰	۶.۹	۱۰۶.۹	۴.۸	۱۰۰.۰	۳۳.۷۳	اجاره
۳۹.۷	۲۷۶.۶	۳۹.۵	۱۹۸.۰	۳۰.۵	۱۴۲.۰	۸.۷	۱۰۸.۷	۷.۴	۱۰۰.۰	۶۶.۲۷	شاخص کل* (بدون اجاره)
۴۴.۰	۳۰۸.۰	۴۴.۴	۲۱۳.۹	۳۵.۵	۱۴۸.۱	۹.۳	۱۰۹.۳	۷.۱	۱۰۰.۰	۴۷.۶۵	کالاها
۸۲.۹	۴۷۵.۶	۵۶.۰	۲۶۰.۰	۵۸.۳	۱۶۶.۷	۵.۳	۱۰۵.۳	-	۱۰۰.۰	۵.۵۵	کالاهای بادوام
۳۶.۷	۲۸۳.۳	۴۲.۰	۲۰۷.۲	۳۲.۳	۱۴۵.۹	۱۰.۳	۱۱۰.۳	-	۱۰۰.۰	۳۷.۳۲	کالاهای بی‌دوام
۴۴.۰	۳۰۶.۰	۴۷.۹	۲۱۲.۶	۳۵.۴	۱۴۳.۷	۶.۲	۱۰۶.۲	-	۱۰۰.۰	۴.۷۹	کالاهای کم‌دوام
۲۶.۵	۱۹۸.۴	۲۳.۷	۱۵۶.۸	۱۸.۴	۱۲۶.۸	۷.۱	۱۰۷.۱	۶.۳	۱۰۰.۰	۵۲.۳۵	خدمات
۳۸.۳	۳۰۴.۱	۴۲.۵	۲۱۹.۹	۳۷.۱	۱۵۴.۲	۱۲.۵	۱۱۲.۵	۷.۴	۱۰۰.۰	۲۳.۵۷	خوراکی‌ها
۳۵.۳	۳۲۹.۰	۴۴.۱	۲۴۳.۱	۴۴.۴	۱۶۸.۶	۱۶.۷	۱۱۶.۷	-	۱۰۰.۰	۱۲.۳۰	خوراکی‌های تازه
۴۲.۴	۲۷۷.۰	۴۰.۴	۱۹۴.۵	۲۸.۵	۱۳۸.۵	۷.۸	۱۰۷.۸	-	۱۰۰.۰	۱۱.۲۶	سایر خوراکی‌ها
۱۹.۱	۱۶۶.۶	۲۵.۶	۱۳۹.۹	۵.۲	۱۱۱.۳	۵.۹	۱۰۵.۹	-	۱۰۰.۰	۸.۵۱	کالاها و خدمات عمومی

شاخص قیمت کالاها و خدمات مصرفی خانوارهای روستایی و درصد تغییرات آن برای گروه‌های اختصاصی در سال‌های ۱۳۹۵-۱۳۹۹

۱۳۹۹		۱۳۹۸		۱۳۹۷		۱۳۹۶		۱۳۹۵		ضریب اهمیت	شرح
نرخ تورم	شاخص	نرخ تورم	شاخص	نرخ تورم	شاخص	نرخ تورم	شاخص	نرخ تورم	شاخص		
۳۷.۷	۲۶۳.۵	۳۷.۳	۱۹۱.۴	۲۸.۱	۱۳۹.۴	۸.۸	۱۰۸.۸	۷.۲	۱۰۰.۰	۱۰۰.۰۰	شاخص کل
۳۹.۹	۳۰۵.۲	۴۲.۲	۲۱۸.۱	۳۷.۳	۱۵۳.۴	۱۱.۸	۱۱۱.۸	۷.۳	۱۰۰.۰	۳۹.۶۲	خوراکی‌ها و آشامیدنی‌ها و دخانیات
۳۵.۸	۲۳۶.۱	۳۳.۵	۱۷۳.۹	۲۱.۸	۱۳۰.۲	۶.۹	۱۰۶.۹	۷.۲	۱۰۰.۰	۶۰.۳۸	کالاهای غیر خوراکی و خدمات
۲۳.۵	۱۷۸.۹	۱۹.۳	۱۴۴.۹	۱۳.۷	۱۲۱.۴	۶.۸	۱۰۶.۸	۵.۳	۱۰۰.۰	۱۳.۸۷	اجاره
۳۹.۳	۲۷۷.۱	۳۹.۸	۱۹۸.۹	۳۰.۳	۱۴۲.۳	۹.۲	۱۰۹.۲	۷.۴	۱۰۰.۰	۸۶.۱۳	شاخص کل* (بدون اجاره)
۴۱.۸	۲۹۷.۴	۴۳.۱	۲۰۹.۸	۳۳.۸	۱۴۶.۶	۹.۶	۱۰۹.۶	۷.۰	۱۰۰.۰	۶۸.۸۴	کالاها
۷۳.۳	۴۴۰.۷	۵۳.۴	۲۵۴.۳	۵۷.۲	۱۶۵.۸	۵.۵	۱۰۵.۵	-	۱۰۰.۰	۴.۹۶	کالاهای بادوام
۳۷.۸	۲۸۳.۰	۴۱.۵	۲۰۵.۳	۳۱.۵	۱۴۵.۱	۱۰.۴	۱۱۰.۴	-	۱۰۰.۰	۵۷.۰۳	کالاهای بی‌دوام
۴۶.۳	۳۱۴.۵	۴۸.۴	۲۱۵.۰	۳۶.۸	۱۴۴.۹	۶.۰	۱۰۶.۰	-	۱۰۰.۰	۶.۸۵	کالاهای کم‌دوام
۲۵.۰	۱۸۸.۴	۲۲.۰	۱۵۰.۸	۱۵.۲	۱۲۳.۶	۷.۲	۱۰۷.۲	۷.۸	۱۰۰.۰	۳۱.۱۶	خدمات
۳۹.۹	۲۹۹.۸	۴۲.۰	۲۱۴.۴	۳۴.۸	۱۵۱.۰	۱۲.۰	۱۱۲.۰	۷.۱	۱۰۰.۰	۳۶.۶۰	خوراکی‌ها
۳۳.۳	۳۲۶.۵	۴۶.۰	۲۴۴.۹	۴۲.۷	۱۶۷.۷	۱۷.۵	۱۱۷.۵	-	۱۰۰.۰	۱۷.۴۹	خوراکی‌های تازه
۴۷.۶	۲۷۶.۳	۳۷.۶	۱۸۷.۳	۲۷.۱	۱۳۶.۱	۷.۱	۱۰۷.۱	-	۱۰۰.۰	۱۹.۱۱	سایر خوراکی‌ها
۱۹.۶	۱۷۰.۶	۲۶.۵	۱۴۲.۷	۴.۴	۱۱۲.۸	۸.۰	۱۰۸.۰	-	۱۰۰.۰	۱۱.۳۵	کالاها و خدمات عمومی

کالاهای غیر خوراکی و خدمات			خوراکی‌ها، آشامیدنی‌ها و دخانیات			شاخص کل		نام استان
نرخ تورم ۱۲ ماهه	شاخص	ضریب اهمیت	نرخ تورم ۱۲ ماهه	شاخص	ضریب اهمیت	نرخ تورم ۱۲ ماهه	شاخص	
۳۵.۲	۲۳۲.۱	۷۲.۷۶	۳۹.۰	۳۰۷.۲	۲۷.۲۴	۳۶.۴	۲۵۲.۶	کل کشور
۳۳.۴	۲۲۶.۸	۶۸.۱۵	۳۳.۱	۳۰۱.۲	۳۱.۸۵	۳۳.۳	۲۵۰.۵	مرکزی
۳۶.۴	۲۲۹.۰	۷۴.۹۹	۳۱.۸	۲۷۸.۹	۲۵.۰۱	۳۵.۰	۲۴۱.۵	گیلان
۳۲.۶	۲۲۵.۲	۷۰.۸۳	۳۴.۷	۲۸۹.۲	۲۹.۱۷	۳۳.۳	۲۴۳.۹	مازندران
۳۷.۸	۲۴۵.۸	۷۰.۰۰	۴۰.۴	۳۰۹.۰	۳۰.۰۰	۳۸.۷	۲۶۴.۷	آذربایجان شرقی
۲۹.۸	۲۱۴.۹	۶۶.۹۴	۳۹.۶	۳۰۲.۰	۳۳.۰۶	۳۳.۷	۲۴۳.۷	آذربایجان غربی
۳۶.۷	۲۳۴.۰	۶۸.۳۸	۴۵.۵	۳۲۹.۸	۳۱.۶۲	۴۰.۱	۲۶۴.۳	کرمانشاه
۳۶.۹	۲۳۰.۱	۶۶.۶۸	۳۵.۷	۳۰۳.۰	۳۳.۳۲	۳۶.۴	۲۵۴.۴	خوزستان
۳۴.۲	۲۱۱.۹	۷۲.۵۵	۴۴.۷	۳۱۵.۴	۲۷.۴۵	۳۷.۸	۲۴۰.۳	فارس
۳۴.۲	۲۱۳.۴	۶۶.۱۲	۴۰.۵	۲۹۹.۷	۳۳.۸۸	۳۶.۸	۲۴۲.۶	کرمان
۳۰.۶	۲۰۷.۹	۶۶.۵۵	۴۳.۶	۳۲۰.۰	۳۳.۴۵	۳۶.۰	۲۴۵.۴	خراسان رضوی
۳۲.۴	۲۱۵.۴	۷۵.۸۲	۴۰.۲	۳۰۹.۸	۲۴.۱۸	۳۴.۸	۲۳۸.۲	اصفهان
۳۷.۸	۲۲۹.۸	۵۶.۸۰	۳۴.۲	۲۹۳.۶	۴۳.۲۰	۳۶.۰	۲۵۷.۴	سیستان و بلوچستان
۳۶.۳	۲۴۲.۵	۶۲.۸۴	۴۳.۴	۳۰۹.۵	۳۷.۱۶	۳۹.۲	۲۶۷.۴	کردستان
۳۸.۲	۲۴۲.۰	۶۸.۳۰	۴۱.۲	۳۰۰.۲	۳۱.۷۰	۳۹.۳	۲۶۰.۴	همدان
۳۹.۸	۲۵۴.۳	۶۲.۹۷	۳۷.۵	۳۲۲.۰	۳۷.۰۳	۳۸.۸	۲۷۹.۴	چهارمحال و بختیاری
۳۴.۶	۲۵۸.۶	۶۵.۳۷	۴۲.۶	۳۲۰.۵	۳۴.۶۳	۳۷.۷	۲۸۰.۰	لرستان
۳۸.۹	۲۶۸.۴	۶۴.۶۸	۳۸.۱	۳۲۰.۰	۳۵.۳۲	۳۸.۶	۲۸۶.۶	ایلام
۳۶.۴	۲۴۰.۰	۶۴.۰۱	۳۴.۷	۲۸۶.۳	۳۵.۹۹	۳۵.۷	۲۵۶.۷	کهگیلویه و بویراحمد
۳۵.۷	۲۲۱.۵	۶۸.۴۷	۳۵.۸	۳۲۶.۱	۳۱.۵۳	۳۵.۷	۲۵۴.۵	بوشهر
۳۴.۶	۲۲۸.۸	۶۷.۰۴	۴۰.۲	۲۷۸.۰	۳۲.۹۶	۳۶.۶	۲۴۵.۰	زنجان
۳۳.۴	۲۲۰.۹	۶۸.۱۹	۳۴.۶	۲۸۶.۵	۳۱.۸۱	۳۳.۸	۲۴۱.۸	سمنان
۳۲.۵	۲۱۷.۴	۶۸.۱۰	۳۹.۴	۳۱۳.۵	۳۱.۹۰	۳۵.۲	۲۴۸.۱	یزد
۳۳.۷	۲۱۳.۲	۷۱.۱۰	۴۸.۵	۳۴۲.۷	۲۸.۹۰	۳۹.۲	۲۵۰.۶	هرمزگان
۳۶.۷	۲۴۶.۷	۸۰.۹۵	۳۶.۸	۳۰۷.۳	۱۹.۰۵	۳۶.۷	۲۵۸.۲	تهران
۳۳.۲	۲۱۷.۲	۶۲.۹۵	۳۸.۵	۲۹۷.۲	۳۷.۰۵	۳۵.۵	۲۴۶.۸	اردبیل
۳۳.۶	۲۱۱.۷	۷۳.۵۶	۳۴.۸	۲۹۲.۸	۲۶.۴۴	۳۴.۰	۲۳۳.۱	قم
۳۴.۸	۲۲۹.۷	۶۵.۷۳	۳۷.۸	۲۹۱.۹	۳۴.۲۷	۳۶.۰	۲۵۱.۰	قزوین
۳۷.۸	۲۳۸.۴	۶۹.۷۹	۳۷.۶	۳۱۸.۱	۳۰.۲۱	۳۷.۷	۲۶۲.۵	گلستان
۳۸.۳	۲۵۸.۶	۶۵.۶۹	۴۱.۶	۳۱۳.۷	۳۴.۳۱	۳۹.۶	۲۷۷.۵	خراسان شمالی
۳۴.۵	۲۴۸.۰	۶۳.۱۰	۳۷.۱	۳۰۱.۵	۳۶.۹۰	۳۵.۶	۲۶۷.۷	خراسان جنوبی
۳۲.۶	۲۲۲.۴	۷۶.۲۲	۴۰.۶	۳۰۷.۲	۲۳.۷۸	۳۴.۹	۲۴۲.۵	البرز

کالاهای غیر خوراکی و خدمات			خوراکی‌ها، آشامیدنی‌ها و دخانیات			شاخص کل		نام استان
نرخ تورم ۱۲ ماهه	شاخص	ضریب اهمیت	نرخ تورم ۱۲ ماهه	شاخص	ضریب اهمیت	نرخ تورم ۱۲ ماهه	شاخص	
۳۵.۱	۲۳۱.۵	۷۴.۹۷	۳۸.۷	۳۰۷.۸	۲۵.۰۳	۳۶.۲	۲۵۰.۶	کل کشور
۳۳.۲	۲۲۵.۴	۷۰.۳۲	۳۲.۸	۲۹۹.۸	۲۹.۶۸	۳۳.۰	۲۴۷.۵	مرکزی
۳۶.۵	۲۲۸.۳	۷۷.۹۴	۳۲.۷	۲۸۵.۵	۲۲.۰۶	۳۵.۵	۲۴۰.۹	گیلان
۳۲.۴	۲۲۲.۹	۷۲.۷۲	۳۳.۳	۲۸۲.۴	۲۷.۲۸	۳۲.۷	۲۳۹.۱	مازندران
۳۸.۱	۲۴۳.۰	۷۲.۸۰	۴۱.۸	۳۱۴.۰	۲۷.۲۰	۳۹.۳	۲۶۲.۳	آذربایجان شرقی
۲۹.۱	۲۱۳.۵	۷۰.۱۳	۳۸.۸	۲۹۶.۹	۲۹.۸۷	۳۲.۵	۲۳۸.۴	آذربایجان غربی
۳۶.۹	۲۳۳.۷	۷۰.۵۱	۴۴.۱	۳۲۴.۳	۲۹.۴۹	۳۹.۴	۲۶۰.۴	کرمانشاه
۳۷.۳	۲۳۰.۲	۶۹.۰۰	۳۶.۴	۳۰۵.۹	۳۱.۰۰	۳۷.۰	۲۵۳.۷	خوزستان
۳۳.۳	۲۰۸.۸	۷۵.۴۶	۴۴.۷	۳۱۱.۸	۲۴.۵۴	۳۶.۸	۲۳۴.۱	فارس
۳۴.۲	۲۱۲.۸	۶۹.۴۱	۴۲.۳	۳۱۲.۵	۳۰.۵۹	۳۷.۲	۲۴۳.۳	کرمان
۲۹.۰	۲۰۱.۳	۶۹.۱۴	۴۲.۹	۳۱۷.۰	۳۰.۸۶	۳۴.۴	۲۳۷.۰	خراسان رضوی
۳۲.۰	۲۱۳.۷	۷۶.۵۰	۳۹.۷	۳۰۸.۰	۲۳.۵۰	۳۴.۳	۲۳۵.۹	اصفهان
۳۹.۵	۲۳۳.۳	۶۲.۷۲	۳۴.۵	۳۱۲.۴	۳۷.۲۸	۳۷.۲	۲۶۲.۸	سیستان و بلوچستان
۳۵.۹	۲۳۸.۴	۶۵.۰۱	۴۴.۱	۳۱۳.۸	۳۴.۹۹	۳۹.۲	۲۶۴.۸	کردستان
۳۷.۴	۲۴۰.۴	۷۲.۰۱	۳۸.۵	۳۰۱.۰	۲۷.۹۹	۳۷.۸	۲۵۷.۴	همدان
۴۰.۸	۲۵۷.۶	۶۵.۰۴	۳۷.۰	۳۱۹.۰	۳۴.۹۶	۳۹.۲	۲۷۹.۱	چهارمحال و بختیاری
۳۳.۳	۲۵۵.۱	۶۷.۶۸	۴۲.۸	۳۲۳.۴	۳۲.۳۲	۳۶.۷	۲۷۷.۱	لرستان
۳۹.۵	۲۷۰.۴	۶۶.۹۹	۳۷.۸	۳۲۲.۰	۳۳.۰۱	۳۸.۸	۲۸۷.۵	ایلام
۳۷.۰	۲۴۰.۴	۶۷.۵۴	۳۵.۳	۲۹۳.۵	۳۲.۴۶	۳۶.۳	۲۵۷.۶	کهگیلویه و بویراحمد
۳۴.۰	۲۱۶.۶	۷۰.۰۵	۳۴.۰	۳۲۶.۸	۲۹.۹۵	۳۴.۰	۲۴۹.۶	بوشهر
۳۴.۸	۲۳۰.۳	۷۰.۰۳	۴۰.۱	۲۸۰.۷	۲۹.۹۷	۳۶.۶	۲۴۵.۴	زنجان
۳۲.۸	۲۱۷.۴	۶۹.۶۷	۳۵.۱	۲۹۱.۱	۳۰.۳۳	۳۳.۷	۲۳۹.۸	سمنان
۳۰.۹	۲۱۱.۵	۶۷.۹۶	۳۸.۶	۳۱۰.۹	۳۲.۰۴	۳۳.۹	۲۴۳.۴	یزد
۳۳.۷	۲۱۰.۲	۷۵.۷۰	۴۹.۵	۳۵۴.۰	۲۴.۳۰	۳۸.۹	۲۴۵.۱	هرمزگان
۳۶.۸	۲۴۶.۸	۸۱.۱۶	۳۶.۷	۳۰۷.۰	۱۸.۸۴	۳۶.۷	۲۵۸.۲	تهران
۳۲.۴	۲۱۳.۸	۶۵.۶۵	۳۷.۶	۲۹۵.۵	۳۴.۳۵	۳۴.۵	۲۴۱.۹	اردبیل
۳۳.۵	۲۱۱.۶	۷۳.۸۹	۳۴.۸	۲۹۳.۰	۲۶.۱۱	۳۳.۹	۲۳۲.۸	قم
۳۵.۶	۲۳۱.۰	۶۸.۲۰	۳۷.۴	۲۸۹.۸	۳۱.۸۰	۳۶.۲	۲۴۹.۷	قزوین
۳۸.۷	۲۴۰.۳	۷۲.۹۵	۳۷.۶	۳۲۲.۱	۲۷.۰۵	۳۸.۳	۲۶۲.۵	گلستان
۳۷.۱	۲۵۲.۸	۶۹.۴۷	۴۲.۱	۳۱۶.۱	۳۰.۵۳	۳۸.۸	۲۷۲.۲	خراسان شمالی
۳۴.۶	۲۴۷.۸	۶۵.۲۹	۳۶.۵	۳۰۰.۹	۳۴.۷۱	۳۵.۳	۲۶۶.۳	خراسان جنوبی
۳۲.۶	۲۲۲.۵	۷۶.۵۶	۴۰.۷	۳۰۷.۶	۲۳.۴۴	۳۴.۹	۲۴۲.۵	البرز

کالاهای غیر خوراکی و خدمات			خوراکی‌ها، آشامیدنی‌ها و دخانیات			شاخص کل		نام استان
نرخ تورم ۱۲ ماهه	شاخص	ضریب اهمیت	نرخ تورم ۱۲ ماهه	شاخص	ضریب اهمیت	نرخ تورم ۱۲ ماهه	شاخص	
۳۵.۸	۲۳۶.۱	۶۰.۳۸	۳۹.۹	۳۰۵.۲	۳۹.۶۲	۳۷.۷	۲۶۳.۵	کل کشور
۳۴.۵	۲۳۴.۸	۵۷.۷۰	۳۴.۴	۳۰۶.۲	۴۲.۳۰	۳۴.۵	۲۶۵.۰	مرکزی
۳۶.۲	۲۳۱.۳	۶۶.۱۳	۲۹.۸	۲۶۶.۱	۳۳.۸۷	۳۳.۷	۲۴۴.۱	گیلان
۳۲.۹	۲۳۰.۰	۶۷.۲۳	۳۶.۹	۲۹۹.۹	۳۲.۷۷	۳۴.۴	۲۵۲.۹	مازندران
۳۶.۶	۲۵۷.۴	۶۰.۲۰	۳۶.۸	۲۹۷.۰	۳۹.۸۰	۳۶.۷	۲۷۳.۱	آذربایجان شرقی
۳۲.۳	۲۱۹.۳	۵۸.۲۳	۴۱.۳	۳۱۲.۱	۴۱.۷۷	۳۶.۷	۲۵۸.۱	آذربایجان غربی
۳۶.۰	۲۳۵.۸	۵۸.۵۹	۴۹.۹	۳۴۸.۱	۴۱.۴۱	۴۲.۸	۲۸۲.۳	کرمانشاه
۳۴.۳	۲۲۹.۵	۵۴.۴۰	۳۲.۹	۲۹۲.۸	۴۵.۶۰	۳۳.۶	۲۵۸.۳	خوزستان
۳۸.۷	۲۲۷.۸	۶۰.۶۷	۴۴.۹	۳۲۴.۴	۳۹.۳۳	۴۱.۶	۲۶۵.۸	فارس
۳۴.۴	۲۱۵.۱	۵۸.۲۹	۳۷.۲	۲۷۷.۳	۴۱.۷۱	۳۵.۷	۲۴۱.۱	کرمان
۳۸.۱	۲۴۳.۹	۵۵.۲۸	۴۵.۵	۳۲۸.۹	۴۴.۷۲	۴۱.۹	۲۸۱.۹	خراسان رضوی
۳۶.۵	۲۳۵.۹	۶۸.۰۸	۴۴.۴	۳۲۴.۸	۳۱.۹۲	۳۹.۵	۲۶۴.۳	اصفهان
۳۲.۶	۲۱۹.۶	۴۴.۶۰	۳۳.۶	۲۶۷.۶	۵۵.۴۰	۳۳.۲	۲۴۶.۲	سیستان و بلوچستان
۳۷.۵	۲۵۹.۱	۵۵.۴۵	۴۱.۴	۲۹۸.۱	۴۴.۵۵	۳۹.۳	۲۷۶.۵	کردستان
۴۱.۲	۲۴۷.۵	۵۷.۴۴	۴۶.۷	۲۹۸.۷	۴۲.۵۶	۴۳.۸	۲۶۹.۳	همدان
۳۶.۹	۲۴۳.۸	۵۷.۱۶	۳۸.۷	۳۲۸.۸	۴۲.۸۴	۳۷.۸	۲۸۰.۲	چهارمحال و بختیاری
۳۸.۸	۲۷۰.۲	۵۸.۷۴	۴۲.۲	۳۱۴.۰	۴۱.۲۶	۴۰.۳	۲۸۸.۳	لرستان
۳۶.۱	۲۵۸.۰	۵۵.۰۲	۳۹.۱	۳۱۳.۸	۴۴.۹۸	۳۷.۵	۲۸۳.۱	ایلام
۳۵.۰	۲۳۹.۳	۵۶.۶۲	۳۳.۸	۲۷۵.۰	۴۳.۳۸	۳۴.۵	۲۵۴.۸	کهگیلویه و بویراحمد
۴۲.۶	۲۴۳.۴	۶۲.۲۹	۴۱.۸	۳۲۳.۸	۳۷.۷۱	۴۲.۲	۲۷۳.۷	بوشهر
۳۳.۹	۲۲۲.۹	۵۷.۳۵	۴۰.۳	۲۷۱.۹	۴۲.۶۵	۳۶.۹	۲۴۳.۸	زنجان
۳۶.۰	۲۳۹.۴	۶۱.۲۶	۳۲.۸	۲۶۹.۷	۳۸.۷۴	۳۴.۷	۲۵۱.۲	سمنان
۴۲.۴	۲۵۸.۷	۶۹.۰۸	۴۴.۹	۳۳۲.۸	۳۰.۹۲	۴۳.۳	۲۸۱.۶	یزد
۳۳.۷	۲۲۲.۰	۶۰.۳۶	۴۶.۹	۳۲۶.۵	۳۹.۶۴	۳۹.۹	۲۶۳.۵	هرمزگان
۳۳.۲	۲۳۹.۶	۷۳.۲۶	۴۱.۵	۳۱۵.۶	۲۶.۷۴	۳۵.۸	۲۵۹.۹	تهران
۳۵.۹	۲۲۸.۵	۵۵.۳۲	۴۰.۴	۳۰۱.۰	۴۴.۶۸	۳۸.۲	۲۶۰.۹	اردبیل
۳۷.۰	۲۱۷.۵	۶۱.۵۵	۳۴.۹	۲۸۶.۴	۳۸.۴۵	۳۶.۱	۲۴۴.۰	قم
۳۱.۱	۲۲۳.۴	۵۵.۹۶	۳۸.۷	۲۹۷.۷	۴۴.۰۴	۳۴.۹	۲۵۶.۱	قزوین
۳۵.۶	۲۳۳.۶	۶۳.۱۷	۳۷.۶	۳۱۲.۰	۳۶.۸۳	۳۶.۵	۲۶۲.۵	گلستان
۴۱.۸	۲۷۵.۱	۵۶.۸۵	۴۰.۷	۳۰۹.۷	۴۳.۱۵	۴۱.۳	۲۹۰.۰	خراسان شمالی
۳۴.۱	۲۴۸.۳	۵۷.۵۳	۳۸.۴	۳۰۲.۶	۴۲.۴۷	۳۶.۱	۲۷۱.۴	خراسان جنوبی
۳۲.۲	۲۱۹.۶	۷۰.۰۷	۳۹.۹	۳۰۱.۷	۲۹.۹۳	۳۵.۰	۲۴۴.۲	البرز

شاخص قیمت و درصد تغییر آن نسبت به سال قبل در دهک‌های مختلف هزینه‌ای - سال ۱۳۹۹

کالاهای غیرخوراکی و خدمات		خوراکی‌ها، آشامیدنی‌ها و دخانیات		شاخص کل		دهک‌های هزینه‌ای شاخص
درصد تغییر نسبت به سال قبل (نرخ تورم)	شاخص کل	درصد تغییر نسبت به سال قبل (نرخ تورم)	شاخص کل	درصد تغییر نسبت به سال قبل (نرخ تورم)	شاخص کل	
۲۸.۶	۲۱۰.۴	۴۰.۸	۲۹۵.۴	۳۴.۶	۲۴۷.۲	دهک اول
۳۰.۰	۲۱۷.۰	۴۱.۲	۳۰۱.۲	۳۵.۲	۲۵۱.۶	دهک دوم
۳۰.۷	۲۱۹.۲	۴۰.۹	۳۰۴.۳	۳۵.۲	۲۵۱.۸	دهک سوم
۳۱.۱	۲۲۰.۶	۴۰.۵	۳۰۵.۴	۳۵.۱	۲۵۱.۷	دهک چهارم
۳۲.۰	۲۲۳.۳	۳۹.۹	۳۰۶.۰	۳۵.۲	۲۵۱.۷	دهک پنجم
۳۲.۸	۲۲۵.۳	۳۹.۷	۳۰۶.۸	۳۵.۴	۲۵۱.۷	دهک ششم
۳۴.۹	۲۳۲.۵	۳۹.۲	۳۰۷.۳	۳۶.۴	۲۵۵.۱	دهک هفتم
۳۶.۵	۲۳۷.۱	۳۸.۳	۳۰۷.۶	۳۷.۱	۲۵۶.۵	دهک هشتم
۳۹.۹	۲۴۶.۸	۳۷.۷	۳۰۷.۳	۳۹.۲	۲۶۱.۵	دهک نهم
۴۵.۳	۲۶۴.۵	۳۶.۵	۳۰۸.۴	۴۳.۵	۲۷۲.۰	دهک دهم

جدول ۲: سری زمانی متوسط قیمت اقلام خوراکی منتخب در مناطق شهری کشور (ریال)

نام کالا	واحد مبادله	سال ۱۳۹۸	سال ۱۳۹۹	فروردین ۱۳۹۹	اردیبهشت ۱۳۹۹	خرداد ۱۳۹۹	تیر ۱۳۹۹	مرداد ۱۳۹۹	شهریور ۱۳۹۹	مهر ۱۳۹۹	آبان ۱۳۹۹	آذر ۱۳۹۹	دی ۱۳۹۹	بهمن ۱۳۹۹	اسفند ۱۳۹۹
برنج ایرانی درجه یک	یک کیلوگرم	۲۲۵,۲۸۲	۲۹۴,۵۲۳	۲۳۹,۵۴۴	۲۵۰,۲۲۵	۲۵۹,۰۵۱	۲۶۵,۲۶۵	۲۷۰,۴۸۱	۲۷۵,۹۵۵	۲۹۱,۱۸۴	۳۱۸,۰۲۸	۳۳۲,۶۸۶	۳۳۷,۹۴۷	۳۴۴,۶۱۷	۳۴۹,۲۹۴
برنج خارجی درجه یک	یک کیلوگرم	۹۱,۶۵۰	۱۹۰,۹۳۲	۱۰۳,۳۵۷	۱۱۹,۸۶۳	۱۳۸,۸۵۴	۱۶۴,۰۸۷	۱۸۱,۳۳۱	۱۸۸,۶۸۰	۲۱۱,۸۰۱	۲۲۸,۴۶۰	۲۳۴,۷۹۷	۲۳۷,۲۵۰	۲۳۹,۷۶۱	۲۴۲,۹۴۲
شیرینی خشک	یک کیلوگرم	۱۸۵,۲۴۲	۲۵۲,۲۸۸	۱۹۹,۲۷۴	۲۰۳,۷۵۹	۲۰۶,۸۷۴	۲۱۴,۷۶۲	۲۲۵,۸۶۲	۲۳۵,۰۹۱	۲۵۳,۸۱۰	۲۶۸,۸۴۱	۲۷۷,۹۵۴	۲۹۵,۹۹۰	۳۱۴,۲۰۱	۳۳۱,۰۳۵
ماکارونی	۵۰۰ گرم	۳۷,۲۳۰	۵۳,۵۲۴	۴۰,۰۱۷	۴۰,۵۰۴	۴۳,۷۷۹	۵۱,۵۲۸	۵۴,۴۵۱	۵۵,۸۷۱	۵۶,۷۵۸	۵۷,۷۳۷	۵۸,۸۵۸	۵۹,۹۷۴	۶۰,۹۷۶	۶۱,۸۳۱
رشته آش	۵۰۰ گرم	۵۰,۵۷۴	۷۱,۹۳۴	۵۷,۳۱۰	۵۹,۲۳۲	۶۱,۴۱۷	۶۴,۰۵۷	۶۷,۴۳۳	۶۹,۶۵۵	۷۱,۹۵۳	۷۵,۵۹۱	۷۹,۰۶۴	۸۲,۲۶۳	۸۶,۶۵۵	۸۸,۵۷۷
گوشت گوسفند	یک کیلوگرم	۹۶۳,۲۵۱	۱,۱۰۲,۲۰۸	۹۷۸,۷۳۶	۹۸۴,۳۲۷	۹۸۶,۲۰۸	۱,۰۰۷,۱۶۷	۱,۰۳۳,۷۳۸	۱,۰۵۰,۰۴۲	۱,۰۶۳,۵۹۵	۱,۲۰۹,۶۲۸	۱,۱۹۸,۵۵۱	۱,۱۸۹,۰۸۱	۱,۲۲۹,۱۵۴	۱,۲۹۶,۲۶۵
گوشت گاو یا گوساله	یک کیلوگرم	۸۶۹,۵۶۵	۹۶۳,۲۱۲	۸۳۵,۸۵۵	۸۳۴,۹۶۷	۸۳۸,۷۳۹	۸۵۴,۷۰۰	۸۷۲,۲۴۲	۸۸۶,۰۳۰	۹۱۰,۱۴۶	۱,۰۷۴,۹۰۷	۱,۰۸۲,۴۷۷	۱,۰۷۶,۹۰۲	۱,۱۱۴,۶۹۷	۱,۱۶۶,۰۸۷
مرغ ماشینی	یک کیلوگرم	۱۳۰,۴۹۵	۱۹۰,۹۶۳	۱۱۶,۲۳۱	۱۱۰,۵۷۰	۱۲۴,۰۱۸	۱۷۲,۶۷۷	۱۷۹,۵۲۹	۱۸۱,۰۴۵	۱۹۲,۱۷۲	۲۴۲,۵۳۰	۲۷۳,۲۸۸	۲۱۰,۳۵۰	۲۳۰,۶۰۲	۲۵۸,۵۴۹
ماهی قزل آلا	یک کیلوگرم	۳۳۱,۲۴۰	۴۱۱,۴۱۸	۳۳۴,۵۶۲	۳۳۱,۹۸۹	۳۲۹,۳۳۹	۳۳۱,۴۵۰	۳۴۰,۶۸۴	۳۶۱,۵۰۵	۳۹۵,۷۷۹	۴۵۰,۸۳۸	۴۸۴,۷۷۷	۵۰۵,۴۶۳	۵۲۱,۶۶۹	۵۴۹,۰۶۳
کنسرو ماهی تن	۱۸۰ گرم	۱۲۹,۸۸۳	۱۹۸,۰۰۱	۱۳۷,۸۴۹	۱۴۴,۵۲۹	۱۵۰,۹۷۳	۱۶۱,۸۰۷	۱۷۲,۰۹۷	۱۸۶,۸۰۱	۲۰۴,۹۵۳	۲۲۱,۴۲۶	۲۳۴,۳۹۲	۲۴۴,۸۰۷	۲۵۵,۲۰۱	۲۶۱,۱۸۳
شیر پاستوریزه	یک لیتر	۵۵,۷۹۵	۸۱,۶۳۹	۶۱,۴۰۳	۶۱,۶۶۸	۶۲,۲۶۴	۶۵,۱۰۷	۷۲,۱۶۵	۷۷,۱۸۱	۸۱,۳۱۹	۸۴,۳۹۱	۹۶,۵۵۳	۱۰۱,۷۲۶	۱۰۶,۷۱۲	۱۰۹,۱۷۶
شیرخشک	۴۵۰ گرم	۲۸۱,۷۱۰	۳۱۸,۷۶۶	۲۹۸,۱۱۰	۲۹۹,۹۰۸	۳۰۰,۲۴۶	۳۰۱,۷۱۴	۳۰۳,۶۵۵	۳۱۰,۱۹۰	۳۲۱,۲۵۷	۳۳۰,۲۶۵	۳۳۵,۵۲۳	۳۳۷,۶۴۸	۳۴۰,۶۲۳	۳۴۶,۰۴۸
خامه پاستوریزه	۲۰۰ گرم	۵۲,۰۴۰	۹۱,۵۹۵	۵۸,۳۱۵	۵۸,۸۹۴	۶۰,۳۷۷	۶۵,۱۵۱	۷۳,۶۶۷	۸۳,۱۰۷	۹۴,۰۸۰	۱۰۴,۵۹۹	۱۱۵,۵۵۷	۱۲۴,۵۱۸	۱۲۹,۲۰۴	۱۳۱,۶۷۰
ماست پاستوریزه	یک کیلوگرم	۷۱,۷۳۰	۱۰۲,۴۶۳	۷۸,۱۴۰	۸۰,۱۵۱	۸۱,۴۸۵	۸۷,۵۱۳	۹۵,۲۱۳	۹۸,۵۳۲	۱۰۱,۴۳۷	۱۰۸,۹۵۰	۱۱۶,۳۳۷	۱۲۴,۸۰۱	۱۲۷,۴۱۶	۱۲۹,۵۸۴
دوغ پاستوریزه	یک و نیم لیتر	۶۳,۱۲۱	۸۷,۸۳۱	۶۷,۴۰۱	۶۷,۹۷۸	۶۸,۴۷۷	۷۰,۹۸۲	۷۹,۱۴۷	۸۳,۴۹۸	۸۷,۳۶۸	۹۱,۳۱۹	۱۰۱,۴۹۹	۱۰۸,۵۸۵	۱۱۲,۶۴۲	۱۱۵,۰۷۴
پنیر ایرانی پاستوریزه	۵۰۰ گرم	۱۰۲,۵۴۶	۱۴۶,۵۴۴	۱۱۱,۵۲۰	۱۱۲,۹۱۵	۱۱۴,۷۶۱	۱۱۹,۱۵۹	۱۳۴,۱۳۶	۱۴۰,۸۴۴	۱۴۵,۱۹۵	۱۵۱,۰۳۰	۱۶۳,۳۶۰	۱۸۱,۰۱۵	۱۹۰,۵۸۱	۱۹۴,۰۰۸
تخم مرغ ماشینی	یک کیلوگرم	۹۵,۲۳۴	۱۶۷,۵۱۸	۱۱۳,۴۵۸	۱۱۱,۲۶۳	۱۰۸,۸۰۶	۱۵۴,۲۶۰	۱۳۷,۲۷۵	۱۵۳,۶۶۵	۱۸۶,۲۶۳	۱۷۴,۴۲۴	۱۹۰,۷۰۸	۲۲۴,۳۳۰	۲۳۳,۲۹۲	۲۳۲,۴۷۴
کره پاستوریزه (کره حیوانی)	۱۰۰ گرم	۴۶,۳۷۱	۶۹,۷۰۷	۴۶,۷۶۸	۴۶,۹۶۸	۴۷,۱۹۶	۴۸,۰۰۹	۴۸,۶۶۴	۵۴,۵۱۸	۷۶,۵۱۱	۸۲,۲۴۶	۸۹,۴۲۳	۹۶,۳۴۱	۹۹,۱۶۳	۱۰۰,۶۷۸
روغن مایع	۹۰۰ گرم	۸۴,۰۷۵	۱۱۰,۳۲۵	۸۷,۰۵۱	۸۷,۸۳۳	۸۸,۲۰۵	۸۹,۷۰۱	۹۳,۰۷۵	۹۷,۳۱۵	۱۰۰,۸۶۶	۱۱۳,۵۶۸	۱۲۹,۱۲۶	۱۳۵,۹۶۲	۱۴۴,۸۸۹	۱۵۶,۳۱۴
روغن نباتی جامد	یک کیلوگرم	۹۰,۵۶۴	۱۳۹,۴۸۲	۹۱,۶۵۵	۹۲,۳۶۴	۹۳,۰۶۹	۹۵,۷۵۲	۱۰۱,۶۲۱	۱۰۸,۹۶۷	۱۱۶,۲۸۲	۱۵۴,۷۹۳	۱۸۱,۵۹۷	۱۹۳,۵۵۸	۲۱۷,۵۴۰	۲۲۶,۵۸۰
هلو	یک کیلوگرم	۵۶,۹۹۳	۷۷,۶۲۶	-	-	۱۵۰,۴۵۶	۱۲۲,۳۶۷	۱۲۳,۶۱۳	۱۱۷,۲۶۳	۱۱۷,۵۲۵	۱۲۱,۰۶۸	۱۷۹,۲۲۳	-	-	-
انار	یک کیلوگرم	۷۷,۲۰۳	۱۲۴,۵۹۱	۱۴۹,۸۰۹	۱۷۳,۱۱۰	-	-	-	۱۵۱,۱۶۰	۱۲۲,۹۱۰	۱۳۷,۴۷۹	۱۵۷,۴۰۷	۱۸۱,۰۶۰	۲۰۱,۳۳۸	۲۲۹,۸۱۴
موز	یک کیلوگرم	۱۳۶,۱۳۶	۲۵۹,۳۰۶	۱۹۲,۸۷۵	۱۸۹,۵۰۰	۱۹۳,۵۵۱	۱۴۳,۵۹۶	۱۷۳,۸۰۷	۲۰۹,۲۵۵	۲۱۵,۹۲۱	۲۴۰,۲۰۳	۲۷۶,۶۶۶	۳۳۴,۹۷۸	۴۴۵,۴۱۸	۴۹۵,۹۲۵
سیب	یک کیلوگرم	۸۴,۱۷۵	۱۲۹,۳۸۵	۸۹,۱۶۹	۱۱۳,۷۰۰	۱۴۱,۶۴۱	۱۴۹,۰۴۲	۱۳۳,۹۷۳	۱۲۵,۸۶۷	۱۱۴,۷۷۳	۱۱۶,۱۹۲	۱۳۱,۴۱۴	۱۳۸,۲۱۴	۱۴۶,۹۴۴	۱۵۱,۶۹۵
لیموترش	یک کیلوگرم	۱۳۰,۵۵۳	۲۳۱,۱۳۱	۲۷۹,۶۱۴	۳۵۷,۰۱۷	۳۶۸,۳۰۰	۲۱۷,۳۶۵	۱۵۶,۲۲۷	۱۵۷,۷۳۱	۱۷۳,۲۸۱	۱۹۹,۰۹۶	۲۰۲,۰۸۱	۲۰۰,۷۸۵	۲۱۶,۷۸۵	۲۴۵,۲۹۶
پرتقال	یک کیلوگرم	۸۲,۸۵۵	۱۴۳,۳۳۹	۸۱,۱۸۶	۱۰۷,۵۹۶	۱۱۶,۳۰۴	۱۳۸,۹۱۱	۱۹۹,۰۶۴	۲۰۴,۷۹۸	۱۳۹,۶۱۹	۱۳۷,۱۷۷	۱۳۷,۷۶۰	۱۳۹,۹۳۰	۱۵۶,۹۲۱	۱۷۰,۲۶۱
خریزه	یک کیلوگرم	۳۵,۸۱۸	۴۰,۲۸۷	-	-	۶۸,۱۶۲	۶۷,۱۸۰	۵۸,۹۴۴	۵۵,۰۸۴	۵۵,۶۰۳	۶۱,۰۱۸	۶۳,۴۳۸	-	-	-

جدول ۲: سری زمانی متوسط قیمت اقلام خوراکی منتخب در مناطق شهری کشور (ریال) - ادامه

نام کالا	واحد مبادله	سال ۱۳۹۸	سال ۱۳۹۹	فروردین ۱۳۹۹	اردیبهشت ۱۳۹۹	خرداد ۱۳۹۹	تیر ۱۳۹۹	مرداد ۱۳۹۹	شهریور ۱۳۹۹	مهر ۱۳۹۹	آبان ۱۳۹۹	آذر ۱۳۹۹	دی ۱۳۹۹	بهمن ۱۳۹۹	اسفند ۱۳۹۹
هندوانه	یک کیلوگرم	۲۶,۰۰۸	۳۵,۲۹۲	۳۷,۷۳۲	۳۲,۴۹۸	۲۶,۹۱۷	۲۹,۵۰۳	۲۷,۲۴۲	۲۴,۸۴۲	۲۲,۴۴۰	۲۴,۶۸۱	۳۹,۷۲۶	۴۰,۳۸۲	۴۸,۵۸۰	۶۸,۹۶۰
کشمش بلوبی	یک کیلوگرم	۳۴۲,۷۴۷	۳۹۰,۵۸۶	۳۵۱,۵۵۳	۳۵۴,۰۲۴	۳۵۶,۸۲۰	۳۵۹,۴۶۰	۳۶۲,۶۵۷	۳۷۱,۱۹۴	۳۸۳,۸۳۷	۴۰۷,۶۷۴	۴۲۳,۳۴۲	۴۳۱,۳۵۳	۴۳۶,۲۸۱	۴۴۸,۸۳۶
مغز گردو	یک کیلوگرم	۱,۳۸۷,۰۹۸	۲,۱۵۴,۱۹۹	۱,۴۲۸,۰۵۸	۱,۵۳۳,۶۲۱	۱,۶۲۲,۵۵۴	۱,۸۵۱,۳۶۱	۲,۰۹۵,۹۵۳	۲,۲۳۶,۹۳۵	۲,۳۸۰,۳۴۹	۲,۴۸۱,۴۷۳	۲,۵۳۴,۶۸۳	۲,۵۶۱,۶۳۵	۲,۵۷۰,۷۳۴	۲,۵۷۴,۱۳۱
پسته	یک کیلوگرم	۱,۷۴۱,۲۱۸	۱,۸۹۸,۳۱۹	۱,۵۸۳,۶۰۷	۱,۵۹۱,۱۵۹	۱,۵۸۵,۴۳۵	۱,۶۰۲,۳۴۱	۱,۶۶۰,۱۲۸	۱,۷۴۲,۸۵۴	۱,۹۱۳,۶۶۶	۲,۰۸۰,۸۴۰	۲,۱۵۸,۷۸۲	۲,۲۴۰,۶۳۷	۲,۲۷۶,۷۴۲	۲,۳۴۳,۶۳۸
مغز بادام درختی	یک کیلوگرم	۱,۴۳۱,۶۵۹	۲,۰۱۳,۰۴۲	۱,۵۴۵,۸۶۷	۱,۵۹۰,۵۵۰	۱,۶۲۶,۴۱۶	۱,۷۰۴,۰۸۶	۱,۸۴۳,۲۲۹	۱,۹۳۰,۸۹۰	۲,۰۸۴,۴۲۰	۲,۲۳۹,۳۳۶	۲,۳۲۵,۵۷۳	۲,۳۸۹,۲۲۰	۲,۴۱۹,۴۸۹	۲,۴۵۷,۴۳۲
قارچ	یک کیلوگرم	۱۵۱,۶۳۰	۲۵۵,۵۳۱	۱۷۸,۵۶۳	۱۸۵,۸۱۸	۱۹۹,۹۴۴	۲۰۳,۶۲۹	۲۱۲,۹۸۶	۲۳۰,۷۹۱	۲۷۰,۹۸۰	۲۹۳,۱۷۹	۳۰۶,۵۷۵	۳۱۸,۳۹۲	۳۲۹,۲۰۵	۳۳۶,۱۹۰
خیار	یک کیلوگرم	۵۱,۸۷۰	۷۹,۸۱۲	۵۶,۶۲۵	۴۵,۹۴۲	۴۹,۷۴۵	۵۳,۸۷۰	۵۷,۵۵۰	۷۰,۳۷۲	۶۸,۶۸۷	۷۵,۴۴۳	۹۰,۱۲۸	۱۰۴,۲۰۲	۱۵۳,۵۵۴	۱۳۱,۶۲۱
کدو سبز	یک کیلوگرم	۴۲,۰۰۴	۶۷,۹۸۵	۵۵,۷۶۲	۵۰,۵۷۹	۴۳,۸۶۳	۵۸,۲۲۰	۵۷,۹۳۵	۶۰,۳۹۳	۶۵,۹۳۴	۷۹,۷۵۹	۷۶,۷۱۸	۷۴,۹۸۲	۹۸,۷۵۲	۹۲,۹۲۷
بادمجان	یک کیلوگرم	۴۱,۴۳۲	۶۰,۳۴۶	۶۱,۸۷۱	۴۶,۳۴۷	۴۱,۵۳۵	۵۴,۴۰۷	۴۶,۸۸۲	۵۶,۹۸۷	۶۰,۲۱۲	۶۵,۱۹۰	۵۸,۳۲۱	۶۳,۵۲۵	۸۷,۴۱۳	۸۱,۴۶۶
گوجه فرنگی	یک کیلوگرم	۵۳,۵۷۶	۶۱,۲۶۰	۶۴,۱۴۰	۵۲,۲۹۰	۴۱,۳۹۵	۳۹,۲۹۶	۳۷,۳۱۰	۳۴,۹۳۸	۳۹,۷۰۹	۱۲۲,۶۵۵	۹۸,۲۷۱	۸۱,۹۵۴	۷۰,۰۹۳	۵۳,۰۷۳
فلفل دلمه ای	یک کیلوگرم	۷۲,۳۷۱	۱۱۷,۹۳۲	۱۳۰,۳۷۶	۱۰۳,۹۴۶	۱۰۴,۱۹۸	۱۱۳,۴۴۷	۱۰۱,۷۸۹	۸۸,۹۶۱	۱۰۶,۶۴۷	۱۷۳,۰۹۵	۱۳۴,۷۳۰	۱۱۵,۲۰۵	۱۲۱,۱۲۳	۱۲۱,۷۷۱
سیب زمینی	یک کیلوگرم	۵۰,۸۶۳	۴۶,۹۷۲	۵۸,۳۴۱	۵۲,۵۱۶	۴۲,۰۴۶	۴۱,۰۸۳	۳۹,۹۹۷	۳۷,۸۲۳	۳۸,۱۱۹	۴۵,۷۴۷	۵۱,۷۲۸	۵۱,۵۴۲	۵۳,۱۰۴	۵۱,۷۱۷
پیاز	یک کیلوگرم	۵۲,۵۷۱	۵۱,۳۳۲	۸۶,۷۶۹	۴۴,۹۳۷	۳۴,۳۸۴	۳۲,۱۷۵	۳۳,۵۱۳	۳۳,۷۰۸	۴۰,۶۶۴	۶۵,۹۳۷	۶۸,۴۷۸	۶۴,۹۱۴	۵۹,۳۵۳	۵۱,۱۵۷
هویج فرنگی	یک کیلوگرم	۴۲,۳۷۵	۵۶,۱۹۵	۳۵,۷۸۶	۳۰,۹۵۳	۳۸,۳۱۰	۴۵,۸۷۳	۴۸,۶۸۸	۵۳,۴۴۰	۵۲,۳۱۸	۵۶,۲۹۱	۷۸,۹۷۶	۷۲,۴۱۸	۷۹,۳۰۸	۸۱,۹۸۵
نخود	یک کیلوگرم	۱۱۷,۶۶۷	۲۰۱,۲۹۱	۱۳۱,۵۶۸	۱۵۰,۸۷۹	۱۵۶,۵۸۸	۱۵۹,۳۵۲	۱۶۲,۷۳۹	۱۶۸,۹۸۷	۱۹۹,۲۱۲	۲۳۰,۶۱۸	۲۴۷,۹۲۷	۲۵۹,۳۵۲	۲۶۹,۱۲۵	۲۷۹,۲۴۴
لوبیا چیتی	یک کیلوگرم	۱۶۶,۲۶۸	۲۹۳,۹۴۹	۲۴۸,۸۲۱	۲۶۳,۲۰۷	۲۷۱,۵۳۴	۲۸۰,۴۵۲	۲۷۵,۵۳۹	۲۸۰,۴۵۲	۲۹۴,۰۹۴	۳۱۸,۳۰۸	۳۳۴,۷۱۵	۳۴۱,۴۴۱	۳۴۷,۰۳۶	۳۵۲,۷۱۸
لوبیا قرمز	یک کیلوگرم	۱۳۷,۱۴۹	۲۷۰,۸۴۱	۱۷۶,۴۴۴	۲۴۵,۶۵۸	۲۲۷,۳۸۹	۲۶۱,۰۸۵	۲۶۶,۹۶۳	۲۷۸,۲۱۰	۲۹۲,۷۰۹	۳۰۴,۶۳۵	۳۱۰,۱۹۴	۳۱۴,۲۲۳	۳۱۴,۲۲۳	۳۱۷,۳۳۷
عدس	یک کیلوگرم	۱۰۳,۲۸۷	۲۴۴,۴۴۳	۱۴۵,۸۵۰	۲۰۰,۳۳۷	۲۱۹,۰۸۷	۲۲۷,۹۳۵	۲۳۲,۳۷۳	۲۳۷,۴۳۷	۲۴۹,۰۵۴	۲۶۶,۳۷۳	۲۷۹,۷۱۱	۲۸۶,۲۸۸	۲۹۰,۶۹۳	۲۹۸,۱۷۶
لیه	یک کیلوگرم	۱۳۴,۴۷۴	۲۹۸,۵۸۴	۱۹۰,۵۰۶	۲۳۹,۳۸۱	۲۵۵,۹۲۷	۲۶۶,۰۷۹	۲۷۲,۲۸۳	۲۷۹,۴۷۲	۲۹۸,۱۴۲	۳۲۹,۷۷۰	۳۴۸,۸۵۴	۳۵۹,۲۸۴	۳۶۷,۴۷۳	۳۷۵,۸۳۵
قند	یک کیلوگرم	۷۸,۱۸۱	۱۱۱,۷۵۴	۸۵,۲۹۴	۹۲,۰۹۳	۹۵,۶۹۱	۱۰۱,۹۵۰	۱۰۷,۱۹۱	۱۰۸,۹۸۹	۱۱۱,۶۵۵	۱۱۴,۰۳۶	۱۱۶,۰۲۵	۱۱۷,۵۲۸	۱۴۰,۰۵۶	۱۵۰,۵۴۶
شکر	یک کیلوگرم	۶۳,۵۱۷	۹۲,۶۴۶	۷۰,۸۳۰	۷۶,۱۴۴	۷۹,۲۱۴	۸۵,۶۷۱	۹۰,۶۷۸	۹۱,۳۸۴	۹۲,۸۵۹	۹۴,۲۴۰	۹۴,۶۶۴	۹۶,۹۴۰	۱۱۵,۰۳۴	۱۲۴,۰۹۱
رب گوجه فرنگی	یک کیلوگرم	۱۹۵,۷۶۵	۱۸۱,۳۲۵	۱۷۱,۶۸۷	۱۷۰,۸۳۷	۱۷۲,۳۸۶	۱۷۲,۳۸۶	۱۷۵,۸۳۱	۱۷۷,۸۴۸	۱۷۷,۸۴۸	۱۸۴,۰۰۵	۱۸۹,۶۵۴	۱۹۲,۸۰۶	۱۹۶,۴۳۱	۱۹۸,۴۰۸
سس گوجه فرنگی	گرم ۵۰۰	۸۱,۶۷۱	۱۰۴,۲۵۸	۸۷,۳۱۴	۸۹,۲۴۹	۹۱,۱۷۰	۹۶,۶۳۶	۹۶,۶۳۶	۹۹,۲۰۹	۱۰۳,۲۶۰	۱۰۸,۹۱۲	۱۱۴,۴۱۹	۱۱۸,۴۶۹	۱۲۲,۱۹۷	۱۲۵,۸۷۹
سس مایونز	گرم ۳۰۰	۵۵,۹۰۱	۷۲,۵۷۲	۵۹,۷۷۹	۶۱,۳۱۲	۶۲,۸۹۵	۶۴,۶۲۵	۶۶,۵۳۹	۶۹,۳۳۸	۷۲,۶۷۳	۷۶,۶۷۹	۷۹,۶۱۸	۸۲,۹۶۹	۸۵,۲۶۲	۸۹,۱۸۰
چای خارجی بسته ای	گرم ۵۰۰	۴۹۳,۹۷۰	۷۴۹,۹۲۰	۵۹۳,۳۸۸	۶۰۶,۴۹۰	۶۱۹,۱۶۸	۶۳۸,۸۸۲	۶۶۳,۸۰۸	۶۸۳,۵۳۸	۷۳۲,۲۵۹	۸۰۲,۱۱۶	۸۵۷,۰۲۱	۸۹۹,۳۷۴	۹۳۵,۱۹۰	۹۶۷,۸۰۵
نوشابه گازدار	یک و نیم لیتر	۴۵,۴۵۶	۷۰,۰۷۲	۴۵,۵۶۶	۴۶,۴۱۶	۴۸,۲۵۲	۵۳,۲۶۸	۶۲,۳۷۸	۶۸,۲۵۳	۷۳,۲۱۰	۸۰,۵۶۷	۸۶,۸۵۰	۸۹,۹۶۳	۹۱,۷۵۶	۹۴,۳۸۳