

شاخص قیمت مصرف کننده – مرداد ۱۳۹۹

تاریخ انتشار: ۱۳۹۹/۰۶/۰۱

افزایش نرخ تورم نقطه‌ای خانوارهای کشور

منظور از نرخ تورم نقطه‌ای، درصد تغییر عدد شاخص قیمت، نسبت به ماه مشابه سال قبل می‌باشد. نرخ تورم نقطه‌ای در مرداد ماه ۱۳۹۹ به عدد ۳۰,۴ درصد رسیده است؛ یعنی خانوارهای کشور به طور میانگین ۳۰,۴ درصد بیشتر از مرداد ۱۳۹۸ برای خرید یک «مجموعه کالاها و خدمات یکسان» هزینه کرده‌اند.

نرخ تورم نقطه‌ای مرداد ماه ۱۳۹۹ در مقایسه با ماه قبل ۳,۵ واحد درصد افزایش یافته است. نرخ تورم نقطه‌ای گروه عمده «خوراکی‌ها، آشامیدنی‌ها و دخانیات» با افزایش ۵,۰ واحد درصدی به ۲۶,۰ درصد و گروه «کالاهای غیر خوراکی و خدمات» با افزایش ۲,۸ واحد درصدی به ۳۲,۶ درصد رسیده است.

این در حالی است که نرخ تورم نقطه‌ای برای خانوارهای شهری ۳۰,۶ درصد می‌باشد که نسبت به ماه قبل ۳,۶ واحد درصد افزایش داشته است. همچنین این نرخ برای خانوارهای روستایی ۲۹,۶ درصد بوده که نسبت به ماه قبل ۳,۷ واحد درصد افزایش داشته است.

کاهش نرخ تورم ماهانه خانوارهای کشور

منظور از نرخ تورم ماهانه، درصد تغییر عدد شاخص قیمت، نسبت به ماه قبل می‌باشد. نرخ تورم ماهانه مرداد ۱۳۹۹ به ۳,۵ درصد رسیده که در مقایسه با همین اطلاع در ماه قبل، ۲,۹ واحد درصد کاهش داشته است. تورم ماهانه برای گروه‌های عمده «خوراکی‌ها، آشامیدنی‌ها و دخانیات» و «کالاهای غیر خوراکی و خدمات» به ترتیب ۳,۶ درصد و ۳,۴ درصد بوده است.

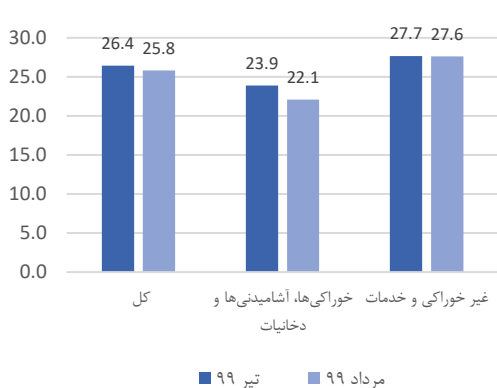
این در حالی است که نرخ تورم ماهانه برای خانوارهای شهری ۳,۵ درصد می‌باشد که نسبت به ماه قبل، ۳,۰ واحد درصد کاهش داشته است. همچنین این نرخ برای خانوارهای روستایی ۳,۲ درصد بوده که نسبت به ماه قبل ۲,۷ واحد درصد کاهش داشته است.

کاهش نرخ تورم سالانه خانوارهای کشور

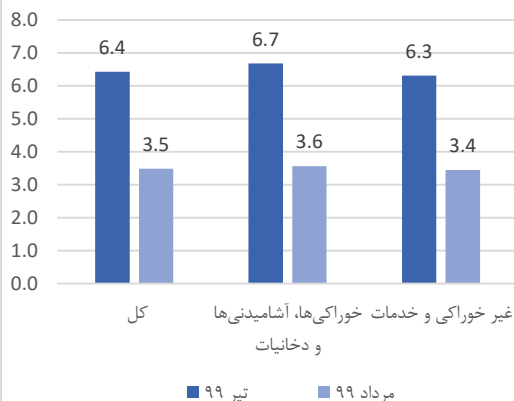
منظور از نرخ تورم سالانه، درصد تغییر میانگین اعداد شاخص قیمت در یک سال منتهی به ماه جاری، نسبت به دوره مشابه قبل از آن می‌باشد. نرخ تورم سالانه مرداد ماه ۱۳۹۹ برای خانوارهای کشور به ۲۵,۸ درصد رسیده که نسبت به همین اطلاع در ماه قبل، ۰,۶ واحد درصد کاهش نشان می‌دهد.

همچنین نرخ تورم سالانه برای خانوارهای شهری و روستایی به ترتیب ۲۵,۹ درصد و ۲۵,۴ درصد می‌باشد که به ترتیب ۰,۵ و ۱,۰ واحد درصد نسبت به ماه قبل کاهش داشته است.

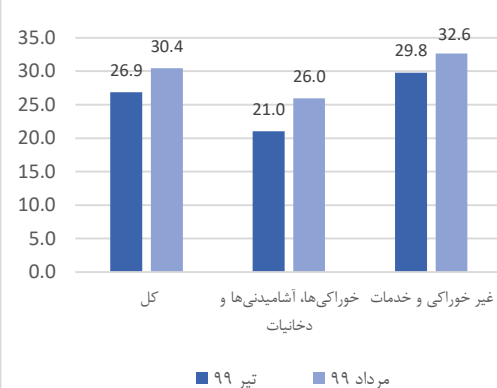
تورم سالانه



تورم ماهانه



تورم نقطه‌ای



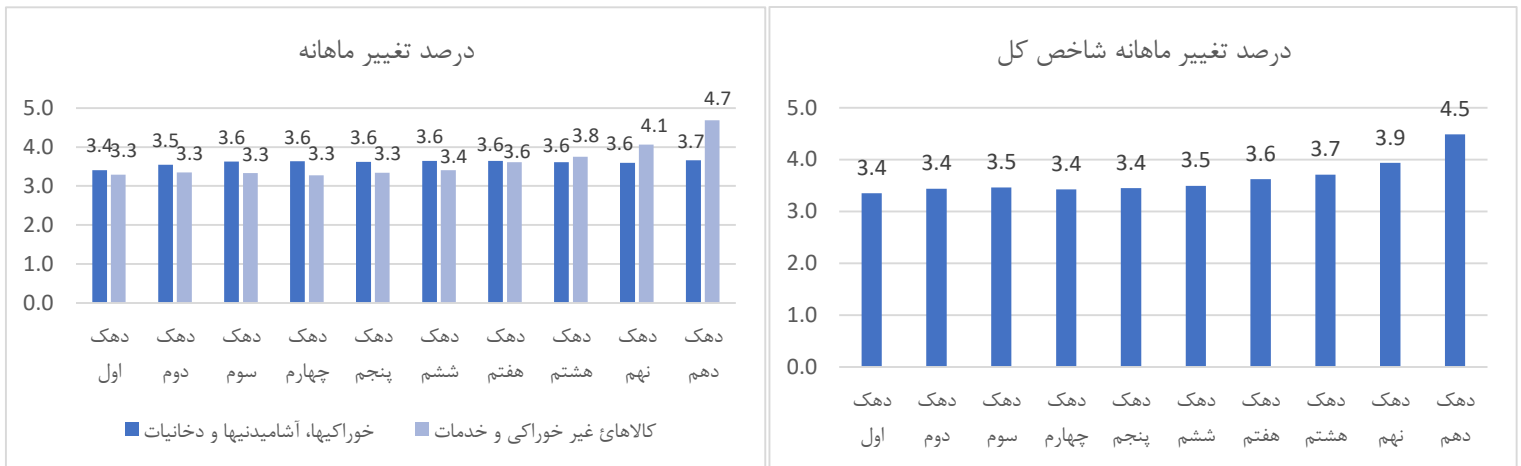
تغییرات قیمت ها در ماه جاری

در گروه عمده «خوراکی‌ها، آشامیدنی‌ها و دخانیات» بیشترین افزایش قیمت نسبت به ماه قبل مربوط به گروه «چای، قهوه و سایر نوشیدنی‌ها» (انواع نوشابه و دوغ پاستوریزه)، گروه «دخانیات» (انواع سیگار)، و گروه «شیر، پنیر و تخم‌مرغ» (خامه، پنیر پاستوریزه، شیر پاستوریزه و ماست پاستوریزه) می‌باشد. در گروه عمده «کالاهای غیر خوراکی و خدمات»، گروه «مللمان و لوازم خانگی» (ماشین لباسشویی، یخچال فریزر و ظروف آشپزخانه)، گروه «حمل و نقل» (قیمت انواع خودرو) و گروه «تفریح و فرهنگ» (دوربین عکاسی، قطعات کامپیوتر، دوچرخه بچه‌گانه، لپ‌تاپ) بیشترین افزایش قیمت را نسبت به ماه قبل داشته‌اند.

درصد تغییرات شاخص قیمت در دهک های هزینه ای کل کشور در ماه جاری

دامنه تغییرات نرخ تورم سالانه در مرداد ماه ۱۳۹۹ برای دهک‌های مختلف هزینه‌ای از ۲۳،۴ درصد برای دهک اول تا ۲۸،۸ درصد برای دهک دهم است.

نمودار درصد تغییر شاخص نسبت به ماه قبل برای دهک‌های مختلف هزینه ای در شاخص کل و گروه های عمده «خوراکی‌ها، آشامیدنی‌ها و دخانیات» و «غیر خوراکی و خدمات» به صورت زیر است:



اطلاعات تماس

اطلاعات بیشتر در مورد شاخص قیمت مصرف کننده ماه جاری، در فایل پیوست موجود می باشد.

www.amar.org.ir

اطلاعات سری زمانی شاخص قیمت مصرف کننده خانوارهای کشور:

www.amar.org.ir

اطلاعات سری زمانی شاخص قیمت مصرف کننده های هزینه ای کشور:

آدرس : خیابان دکتر فاطمی، بین رهی معیری و پروین اعتصامی، پلاک ۲۱۱ تلفن ۸۵۱۰۰ - کدپستی ۱۴۱۴۶۶۳۱۱۱

تاریخ انتشار گزارش ماه آینده : ۱۳۹۹/۰۷/۰۱

جدول ۱- شاخص قیمت کالاها و خدمات مصرفی خانوار (CPI)

۱۳۹۵=۱۰۰

شرح	شاخص کل		خوراکی‌ها، آشامیدنی‌ها و دخانیات		کالاهای غیر خوراکی و خدمات	
	تیر ۱۳۹۹	مرداد ۱۳۹۹	تیر ۱۳۹۹	مرداد ۱۳۹۹	تیر ۱۳۹۹	مرداد ۱۳۹۹
کل کشور	۲۲۷.۹	۲۳۵.۹	۲۶۶.۷	۲۷۶.۲	۲۱۳.۴	۲۲۰.۷
شهری	۲۲۶.۷	۲۳۴.۷	۲۶۶.۸	۲۷۶.۸	۲۱۳.۳	۲۲۰.۶
روستایی	۲۳۴.۹	۲۴۲.۵	۲۶۶.۶	۲۷۴.۳	۲۱۴.۱	۲۲۱.۶

جدول ۲- درصد تغییر ماهانه شاخص (CPI)

شرح	شاخص کل		خوراکی‌ها، آشامیدنی‌ها و دخانیات		کالاهای غیر خوراکی و خدمات	
	تیر ۱۳۹۹	مرداد ۱۳۹۹	تیر ۱۳۹۹	مرداد ۱۳۹۹	تیر ۱۳۹۹	مرداد ۱۳۹۹
کل کشور	۶.۴	۳.۵	۶.۷	۳.۶	۶.۳	۳.۴
شهری	۶.۵	۳.۵	۶.۷	۳.۸	۶.۵	۳.۴
روستایی	۵.۹	۳.۲	۶.۷	۲.۹	۵.۲	۳.۵

جدول ۳- درصد تغییرات شاخص (CPI) نسبت به ماه مشابه سال قبل

شرح	شاخص کل		خوراکی‌ها، آشامیدنی‌ها و دخانیات		کالاهای غیر خوراکی و خدمات	
	تیر ۱۳۹۹	مرداد ۱۳۹۹	تیر ۱۳۹۹	مرداد ۱۳۹۹	تیر ۱۳۹۹	مرداد ۱۳۹۹
کل کشور	۲۶.۹	۳۰.۴	۲۱.۰	۲۶.۰	۲۹.۸	۳۲.۶
شهری	۲۷.۰	۳۰.۶	۲۰.۴	۲۵.۵	۳۰.۰	۳۲.۹
روستایی	۲۵.۹	۲۹.۶	۲۳.۱	۲۷.۸	۲۸.۳	۳۱.۱

جدول ۴- نرخ تورم ۱۲ ماهه شاخص

شرح	شاخص کل		خوراکی‌ها، آشامیدنی‌ها و دخانیات		کالاهای غیر خوراکی و خدمات	
	تیر ۱۳۹۹	مرداد ۱۳۹۹	تیر ۱۳۹۹	مرداد ۱۳۹۹	تیر ۱۳۹۹	مرداد ۱۳۹۹
کل کشور	۲۶.۴	۲۵.۸	۲۳.۹	۲۲.۱	۲۷.۷	۲۷.۶
شهری	۲۶.۴	۲۵.۹	۲۳.۹	۲۲.۰	۲۷.۵	۲۷.۵
روستایی	۲۶.۴	۲۵.۴	۲۳.۸	۲۲.۳	۲۸.۵	۲۸.۰

درصد تغییرات شاخص			شاخص	ضریب اهمیت	شرح
دوازده ماه منتهی به ماه جاری نسبت به دوره مشابه سال قبل	نسبت به ماه مشابه سال قبل	نسبت به ماه قبل			
۲۵.۸	۳۰.۴	۳.۵	۲۳۵.۹	۱۰۰.۰۰	شاخص کل
۲۲.۴	۲۵.۸	۳.۵	۲۷۴.۲	۲۶.۶۴	۱- خوراکی‌ها و آشامیدنی‌ها
۲۱.۵	۲۵.۵	۳.۳	۲۷۲.۲	۲۵.۵۵	خوراکیها
۳۱.۹	۴۲.۱	۴.۴	۲۴۱.۹	۶.۶۷	نان و غلات
۱۵.۶	۱۱.۱	۳.۴	۲۹۷.۹	۵.۹۱	گوشت قرمز و سفید و فرآورده های آنها
۱۴.۵	۱۰.۶	۳.۴	۲۹۹.۷	۵.۱۴	گوشت قرمز و گوشت ماکیان
۲۳.۷	۱۴.۷	۴.۱	۲۸۶.۰	۰.۷۷	ماهی‌ها و صدف داران
۲۹.۰	۳۲.۲	۵.۰	۲۶۳.۰	۲.۸۰	شیر، پنیر و تخم مرغ
۱۴.۹	۱۲.۱	۴.۴	۲۱۱.۵	۱.۲۹	روغن‌ها و چربیها
۱۸.۵	۳۸.۲	۲.۴	۳۱۵.۱	۳.۴۳	میوه و خشکبار
۱۷.۲	۲۰.۱	۰.۱	۲۷۶.۲	۳.۰۲	سبزیجات (سبزی‌ها و حبوبات)
۳۱.۴	۳۶.۰	۴.۷	۲۶۷.۵	۱.۴۴	شکر، مربا، عسل، شکلات و شیرینی(قند و شکر و شیرینی‌ها)
۱۲.۸	۴.۲	۲.۷	۲۷۳.۸	۰.۹۸	محصولات خوراکی طبقه بندی نشده در جای دیگر
۴۳.۵	۳۲.۰	۶.۹	۳۲۰.۸	۱.۱۰	چای، قهوه، کاکائو، نوشابه و آب میوه (نوشابه های غیر الکلی)
۱۲.۸	۳۱.۴	۵.۸	۳۶۷.۴	۰.۵۹	۲- دخانیات
۳۲.۹	۳۲.۷	۳.۳	۲۵۵.۴	۴.۷۸	۳- پوشاک و کفش
۲۲.۸	۲۵.۸	۲.۸	۱۸۹.۷	۳۵.۵۰	۴- مسکن، آب، برق، گاز و سایر سوخت‌ها
۲۳.۵	۲۸.۳	۱.۷	۱۹۳.۹	۳۱.۱۲	مسکن
۲۳.۴	۲۸.۲	۱.۷	۱۹۳.۶	۳۰.۷۲	اجاره
۲۸.۳	۳۵.۲	۲.۰	۲۱۵.۵	۰.۴۱	خدمات نگهداری و تعمیر واحد مسکونی (خدمت)
۱۸.۲	۷.۵	۱۲.۶	۱۵۹.۸	۴.۳۸	آب، برق و سوخت
۳۲.۱	۳۵.۸	۵.۹	۳۰۲.۳	۳.۹۳	۵- مبلمان و لوازم خانگی و نگهداری معمول آنها
۲۳.۶	۲۴.۲	۱.۷	۱۹۴.۱	۷.۱۴	۶- بهداشت و درمان
۴۷.۲	۶۵.۱	۵.۲	۲۹۸.۲	۹.۴۱	۷- حمل و نقل
۶.۴	۱۲.۵	۱.۷	۱۶۶.۱	۲.۸۷	۸- ارتباطات
۳۰.۵	۳۴.۳	۴.۷	۲۹۷.۸	۱.۶۵	۹- تفریح و فرهنگ
۲۱.۵	۲۳.۹	۲.۲	۱۸۳.۷	۱.۸۶	۱۰- آموزش
۲۷.۴	۲۳.۲	۳.۳	۲۲۱.۲	۱.۴۴	۱۱- هتل و رستوران
۲۷.۰	۳۳.۵	۳.۷	۲۶۲.۲	۴.۱۸	۱۲- کالاها و خدمات متفرقه

درصد تغییرات شاخص			شاخص	ضریب اهمیت	شرح
دوازده ماه منتهی به ماه جاری نسبت به دوره مشابه سال قبل	نسبت به ماه مشابه سال قبل	نسبت به ماه قبل			
۲۵.۹	۳۰.۶	۳.۵	۲۳۴.۷	۱۰۰.۰۰	شاخص کل
۲۲.۳	۲۵.۲	۳.۷	۲۷۵.۰	۲۴.۵۳	۱- خوراکی ها و آشامیدنی ها
۲۱.۴	۲۴.۹	۳.۶	۲۷۳.۲	۲۳.۵۷	خوراکیها
۳۱.۶	۴۰.۱	۴.۵	۲۴۰.۵	۵.۹۸	نان و غلات
۱۵.۷	۱۱.۳	۳.۵	۲۹۹.۷	۵.۵۴	گوشت قرمز و سفید و فرآورده های آنها
۱۴.۶	۱۰.۸	۳.۴	۳۰۱.۹	۴.۷۹	گوشت قرمز و گوشت ماکیان
۲۳.۳	۱۴.۲	۴.۰	۲۸۵.۴	۰.۷۶	ماهی ها و صدف داران
۲۹.۷	۳۲.۶	۵.۶	۲۶۸.۴	۲.۷۰	شیر، پنیر و تخم مرغ
۱۴.۳	۱۱.۴	۴.۲	۲۰۶.۳	۱.۱۵	روغن ها و چربیها
۱۷.۰	۳۵.۵	۳.۱	۳۱۴.۶	۳.۳۱	میوه و خشکبار
۱۷.۵	۲۰.۹	۰.۲	۲۷۴.۸	۲.۷۰	سبزیجات (سبزیها و حبوبات)
۳۲.۴	۳۵.۵	۴.۶	۲۶۸.۱	۱.۳۰	شکر، مربا، عسل، شکلات و شیرینی(قند و شکر و شیرینیها)
۱۳.۴	۴.۳	۲.۷	۲۷۶.۳	۰.۸۹	محصولات خوراکی طبقه بندی نشده در جای دیگر
۴۴.۹	۳۱.۹	۶.۶	۳۱۹.۴	۰.۹۶	چای، قهوه، کاکائو، نوشابه و آب میوه (نوشابه های غیر الکلی)
۱۳.۸	۳۴.۳	۶.۱	۳۶۶.۶	۰.۵۰	۲- دخانیات
۳۲.۷	۳۲.۲	۳.۲	۲۵۳.۴	۴.۵۲	۳- پوشاک و کفش
۲۳.۲	۲۶.۶	۲.۷	۱۹۱.۹	۳۸.۰۷	۴- مسکن، آب، برق، گاز و سایر سوختها
۲۳.۷	۲۸.۶	۱.۷	۱۹۵.۳	۳۴.۱۰	مسکن
۲۳.۶	۲۸.۶	۱.۷	۱۹۵.۱	۳۳.۷۳	اجاره
۲۷.۰	۳۲.۵	۱.۴	۲۱۶.۶	۰.۳۷	خدمات نگهداری و تعمیر واحد مسکونی (خدمت)
۱۹.۱	۹.۱	۱۵.۱	۱۶۲.۸	۳.۹۷	آب، برق و سوخت
۳۱.۹	۳۵.۷	۵.۸	۲۹۷.۷	۳.۶۴	۵- مبلمان و لوازم خانگی و نگهداری معمول آنها
۲۳.۶	۲۴.۲	۱.۷	۱۹۴.۳	۷.۱۳	۶- بهداشت و درمان
۴۶.۹	۶۵.۵	۵.۳	۳۰۲.۶	۹.۴۴	۷- حمل و نقل
۶.۶	۱۳.۱	۱.۸	۱۶۷.۳	۲.۸۵	۸- ارتباطات
۳۰.۲	۳۳.۹	۴.۸	۲۹۷.۵	۱.۶۴	۹- تفریح و فرهنگ
۲۱.۶	۲۳.۸	۲.۳	۱۸۳.۷	۲.۰۲	۱۰- آموزش
۲۷.۲	۲۳.۳	۳.۴	۲۲۰.۶	۱.۵۴	۱۱- هتل و رستوران
۲۷.۰	۳۳.۹	۳.۸	۲۶۳.۱	۴.۱۳	۱۲- کالاها و خدمات متفرقه

درصد تغییرات شاخص			شاخص	ضریب اهمیت	شرح
دوازده ماه منتهی به ماه جاری نسبت به دوره مشابه سال قبل	نسبت به ماه مشابه سال قبل	نسبت به ماه قبل			
۲۵.۴	۲۹.۶	۳.۲	۲۴۲.۵	۱۰۰.۰۰	شاخص کل
۲۲.۸	۲۷.۹	۲.۸	۲۷۱.۵	۳۸.۴۸	۱- خوراکی ها و آشامیدنی ها
۲۱.۹	۲۷.۷	۲.۵	۲۶۸.۸	۳۶.۶۰	خوراکیها
۳۳.۰	۴۸.۵	۴.۲	۲۴۶.۵	۱۰.۵۶	نان و غلات
۱۵.۱	۱۰.۲	۳.۳	۲۹۱.۳	۷.۹۶	گوشت قرمز و سفید و فرآورده های آنها
۱۴.۰	۹.۴	۳.۲	۲۹۱.۵	۷.۱۰	گوشت قرمز و گوشت ماکیان
۲۵.۲	۱۷.۳	۴.۴	۲۸۹.۱	۰.۸۶	ماهی ها و صدف داران
۲۵.۳	۳۰.۲	۱.۹	۲۳۸.۷	۳.۳۳	شیر، پنیر و تخم مرغ
۱۶.۵	۱۴.۲	۵.۱	۲۲۷.۶	۲.۰۶	روغنها و چربیها
۲۵.۴	۵۱.۵	-۰.۵	۳۱۷.۱	۴.۱۰	میوه و خشکبار
۱۶.۱	۱۸.۱	-۰.۴	۲۸۰.۶	۴.۸۲	سبزیجات (سبزیها و حبوبات)
۲۸.۴	۳۷.۴	۵.۱	۲۶۵.۲	۲.۲۵	شکر، مربا، عسل، شکلات و شیرینی(قند و شکر و شیرینیها)
۱۰.۸	۳.۸	۲.۷	۲۶۵.۶	۱.۵۳	محصولات خوراکی طبقه بندی نشده در جای دیگر
۳۹.۸	۳۲.۳	۷.۶	۳۲۴.۷	۱.۸۸	چای، قهوه، کاکائو، نوشابه و آب میوه (نوشابه های غیر الکلی)
۱۰.۵	۲۴.۸	۵.۰	۳۶۹.۱	۱.۱۴	۲- دخانیات
۳۳.۷	۳۴.۹	۳.۶	۲۶۳.۵	۶.۲۸	۳- پوشاک و کفش
۱۸.۷	۱۶.۷	۲.۹	۱۶۷.۰	۲۱.۱۱	۴- مسکن، آب، برق، گاز و سایر سوختها
۲۰.۴	۲۳.۶	۲.۴	۱۷۴.۹	۱۴.۴۷	مسکن
۱۹.۹	۲۲.۷	۲.۳	۱۷۳.۳	۱۳.۸۷	اجاره
۳۳.۴	۴۵.۶	۴.۲	۲۱۱.۹	۰.۶۰	خدمات نگهداری و تعمیر واحد مسکونی (خدمت)
۱۴.۹	۲.۲	۴.۲	۱۴۹.۹	۶.۶۴	آب، برق و سوخت
۳۲.۹	۳۶.۲	۶.۳	۳۱۹.۳	۵.۵۳	۵- مبلمان و لوازم خانگی و نگهداری معمول آنها
۲۳.۶	۲۳.۷	۱.۶	۱۹۳.۱	۷.۱۹	۶- بهداشت و درمان
۴۸.۹	۶۲.۹	۴.۰	۲۷۲.۹	۹.۲۶	۷- حمل و نقل
۵.۰	۹.۴	۱.۱	۱۵۹.۲	۲.۹۷	۸- ارتباطات
۳۱.۸	۳۶.۵	۴.۵	۲۹۹.۳	۱.۷۲	۹- تفریح و فرهنگ
۲۱.۰	۲۵.۴	۰.۶	۱۸۴.۱	۰.۹۵	۱۰- آموزش
۲۸.۹	۲۲.۴	۲.۷	۲۲۶.۹	۰.۸۹	۱۱- هتل و رستوران
۲۶.۷	۳۱.۶	۳.۴	۲۵۷.۶	۴.۴۸	۱۲- کالاها و خدمات متفرقه

۱۳۹۵=۱۰۰

شاخص قیمت کالاها و خدمات مصرفی خانوارهای کشور و درصد تغییرات آن برای گروه های اختصاصی در مرداد ماه ۱۳۹۹

درصد تغییرات شاخص			شاخص	ضریب اهمیت	شرح		
دوازده ماه منتهی به ماه جاری نسبت به دوره مشابه سال قبل	نسبت به ماه مشابه سال قبل	نسبت به ماه قبل					
۲۵.۸	۳۰.۴	۳.۵	۲۳۵.۹	۱۰۰.۰۰	شاخص کل		
۲۲.۱	۲۶.۰	۳.۶	۲۷۶.۲	۲۷.۲۴	خوراکی ها و آشامیدنی ها و دخانیات	شاخص کل	
۲۷.۶	۳۲.۶	۳.۴	۲۲۰.۷	۷۲.۷۶	کالاهای غیر خوراکی و خدمات		
۲۳.۴	۲۸.۲	۱.۷	۱۹۳.۶	۳۰.۷۲	اجاره	شاخص کل	
۲۶.۷	۳۱.۲	۴.۱	۲۵۴.۶	۶۹.۲۸	شاخص کل* (بدون اجاره)		
۲۸.۱	۳۳.۳	۴.۸	۲۷۷.۶	۵۰.۸۷	کالاها	کالاها	شاخص کل
۴۰.۸	۶۹.۴	۹.۱	۴۲۲.۹	۵.۴۶	کالاهای بادوام		
۲۵.۲	۲۶.۹	۳.۹	۲۵۷.۱	۴۰.۳۳	کالاهای بی دوام		
۳۴.۲	۳۶.۰	۴.۴	۲۸۳.۷	۵.۰۸	کالاهای کم دوام		
۲۲.۷	۲۶.۴	۱.۶	۱۹۲.۷	۴۹.۱۳	خدمات		
۲۱.۵	۲۵.۵	۳.۳	۲۷۲.۲	۲۵.۵۵	خوراکی ها		
۱۶.۷	۱۹.۸	۲.۴	۲۸۸.۱	۱۲.۶۰	خوراکی های تازه	خوراکی ها	
۲۸.۰	۳۳.۰	۴.۵	۲۵۵.۷	۱۲.۹۵	سایر خوراکی ها		
۲۸.۸	۲۷.۰	۵.۷	۱۶۵.۲	۸.۷۷	کالاها و خدمات عمومی		

۱۳۹۵=۱۰۰

شاخص قیمت کالاها و خدمات مصرفی خانوارهای شهری و درصد تغییرات آن برای گروه های اختصاصی در مرداد ماه ۱۳۹۹

درصد تغییرات شاخص			شاخص	ضریب اهمیت	شرح		
دوازده ماه منتهی به ماه جاری نسبت به دوره مشابه سال قبل	نسبت به ماه مشابه سال قبل	نسبت به ماه قبل					
۲۵.۹	۳۰.۶	۳.۵	۲۳۴.۷	۱۰۰.۰۰	شاخص کل		
۲۲.۰	۲۵.۵	۳.۸	۲۷۶.۸	۲۵.۰۳	خوراکی ها و آشامیدنی ها و دخانیات	شاخص کل	
۲۷.۵	۳۲.۹	۳.۴	۲۲۰.۶	۷۴.۹۷	کالاهای غیر خوراکی و خدمات		
۲۳.۶	۲۸.۶	۱.۷	۱۹۵.۱	۳۳.۷۳	اجاره	شاخص کل	
۲۶.۸	۳۱.۴	۴.۳	۲۵۴.۸	۶۶.۲۷	شاخص کل* (بدون اجاره)		
۲۸.۴	۳۳.۷	۵.۱	۲۷۹.۶	۴۷.۶۵	کالاها	کالاها	شاخص کل
۴۱.۴	۷۰.۹	۹.۱	۴۲۶.۸	۵.۵۵	کالاهای بادوام		
۲۵.۳	۲۶.۷	۴.۲	۲۵۷.۴	۳۷.۳۲	کالاهای بی دوام		
۳۴.۱	۳۵.۷	۴.۳	۲۸۲.۴	۴.۷۹	کالاهای کم دوام		
۲۲.۹	۲۶.۷	۱.۶	۱۹۳.۷	۵۲.۳۵	خدمات		
۲۱.۴	۲۴.۹	۳.۶	۲۷۳.۲	۲۳.۵۷	خوراکی ها		
۱۶.۷	۱۹.۸	۲.۸	۲۸۸.۹	۱۲.۳۰	خوراکی های تازه	خوراکی ها	
۲۷.۹	۳۱.۹	۴.۶	۲۵۶.۰	۱۱.۲۶	سایر خوراکی ها		
۲۸.۹	۲۷.۸	۶.۵	۱۶۵.۱	۸.۵۱	کالاها و خدمات عمومی		

۱۳۹۵=۱۰۰

شاخص قیمت کالاها و خدمات مصرفی خانوارهای روستایی و درصد تغییرات آن برای گروه های اختصاصی در مرداد ماه ۱۳۹۹

درصد تغییرات شاخص			شاخص	ضریب اهمیت	شرح		
دوازده ماه منتهی به ماه جاری نسبت به دوره مشابه سال قبل	نسبت به ماه مشابه سال قبل	نسبت به ماه قبل					
۲۵.۴	۲۹.۶	۳.۲	۲۴۲.۵	۱۰۰.۰۰	شاخص کل		
۲۲.۳	۲۷.۸	۲.۹	۲۷۴.۳	۳۹.۶۲	خوراکی ها و آشامیدنی ها و دخانیات		شاخص کل
۲۸.۰	۳۱.۱	۳.۵	۲۲۱.۶	۶۰.۳۸	کالاهای غیر خوراکی و خدمات		
۱۹.۹	۲۲.۷	۲.۳	۱۷۳.۳	۱۳.۸۷	اجاره		شاخص کل
۲۶.۱	۳۰.۴	۳.۳	۲۵۳.۶	۸۶.۱۳	شاخص کل* (بدون اجاره)		
۲۶.۹	۳۱.۶	۳.۷	۲۶۹.۵	۶۸.۸۴	کالاها		شاخص کل
۳۷.۱	۶۰.۲	۸.۶	۳۹۸.۷	۴.۹۶	کالاهای بادوام		
۲۴.۹	۲۷.۸	۲.۹	۲۵۶.۰	۵۷.۰۳	کالاهای بی دوام		
۳۴.۴	۳۷.۱	۴.۷	۲۸۸.۷	۶.۸۵	کالاهای کم دوام		
۲۱.۱	۲۳.۵	۱.۷	۱۸۲.۸	۳۱.۱۶	خدمات		
۲۱.۹	۲۷.۷	۲.۵	۲۶۸.۸	۳۶.۶۰	خوراکی ها		
۱۶.۶	۱۹.۹	۰.۹	۲۸۵.۰	۱۷.۴۹	خوراکی های تازه		خوراکی ها
۲۸.۳	۳۶.۷	۴.۲	۲۵۴.۷	۱۹.۱۱	سایر خوراکی ها		
۲۸.۳	۲۴.۰	۲.۱	۱۶۵.۵	۱۱.۳۵	کالاها و خدمات عمومی		

دوره زمانی	عدد شاخص	درصد تغییر ماهانه	در صد تغییر نسبت به ماه مشابه سال قبل	تورم ۱۲ ماهه
فروردین ۱۳۹۵	۹۶.۷	۰.۶	۷.۸	۱۰.۶
اردیبهشت ۱۳۹۵	۹۶.۸	۰.۱	۷.۳	۱۰.۱
خرداد ۱۳۹۵	۹۷.۵	۰.۷	۶.۸	۹.۵
تیر ۱۳۹۵	۹۸.۵	۱.۱	۶.۶	۹.۰
مرداد ۱۳۹۵	۹۹.۵	۱.۰	۷.۲	۸.۶
شهریور ۱۳۹۵	۹۹.۸	۰.۳	۶.۸	۸.۳
مهر ۱۳۹۵	۱۰۰.۳	۰.۵	۶.۶	۷.۹
آبان ۱۳۹۵	۱۰۰.۶	۰.۳	۶.۲	۷.۶
آذر ۱۳۹۵	۱۰۱.۴	۰.۸	۵.۷	۷.۲
دی ۱۳۹۵	۱۰۲.۲	۰.۸	۶.۲	۷.۰
بهمن ۱۳۹۵	۱۰۲.۷	۰.۵	۷.۱	۶.۹
اسفند ۱۳۹۵	۱۰۴.۰	۱.۲	۸.۲	۶.۹
فروردین ۱۳۹۶	۱۰۵.۵	۱.۴	۹.۰	۷.۰
اردیبهشت ۱۳۹۶	۱۰۵.۳	-۰.۱	۸.۸	۷.۱
خرداد ۱۳۹۶	۱۰۵.۵	۰.۲	۸.۳	۷.۲
تیر ۱۳۹۶	۱۰۶.۶	۱.۰	۸.۲	۷.۴
مرداد ۱۳۹۶	۱۰۷.۰	۰.۴	۷.۶	۷.۴
شهریور ۱۳۹۶	۱۰۷.۰	۰.۰	۷.۲	۷.۴
مهر ۱۳۹۶	۱۰۸.۵	۱.۳	۸.۱	۷.۵
آبان ۱۳۹۶	۱۰۹.۶	۱.۰	۸.۹	۷.۸
آذر ۱۳۹۶	۱۱۰.۴	۰.۷	۸.۹	۸.۰
دی ۱۳۹۶	۱۱۰.۹	۰.۴	۸.۵	۸.۲
بهمن ۱۳۹۶	۱۱۱.۲	۰.۳	۸.۲	۸.۳
اسفند ۱۳۹۶	۱۱۱.۴	۰.۲	۷.۲	۸.۲
فروردین ۱۳۹۷	۱۱۲.۹	۱.۳	۷.۰	۸.۱
اردیبهشت ۱۳۹۷	۱۱۴.۱	۱.۱	۸.۳	۸.۰
خرداد ۱۳۹۷	۱۱۶.۲	۱.۹	۱۰.۲	۸.۲
تیر ۱۳۹۷	۱۲۱.۴	۴.۴	۱۳.۸	۸.۷
مرداد ۱۳۹۷	۱۲۷.۷	۵.۲	۱۹.۳	۹.۷
شهریور ۱۳۹۷	۱۳۴.۶	۵.۴	۲۵.۷	۱۱.۳
مهر ۱۳۹۷	۱۴۴.۱	۷.۱	۳۲.۸	۱۳.۴
آبان ۱۳۹۷	۱۴۷.۸	۲.۶	۳۴.۹	۱۵.۶
آذر ۱۳۹۷	۱۵۱.۷	۲.۶	۳۷.۴	۱۸.۰
دی ۱۳۹۷	۱۵۴.۷	۲.۰	۳۹.۶	۲۰.۶
بهمن ۱۳۹۷	۱۵۸.۱	۲.۲	۴۲.۳	۲۳.۵
اسفند ۱۳۹۷	۱۶۴.۳	۳.۹	۴۷.۵	۲۶.۹
فروردین ۱۳۹۸	۱۷۰.۹	۴.۰	۵۱.۴	۳۰.۶
اردیبهشت ۱۳۹۸	۱۷۳.۵	۱.۵	۵۲.۱	۳۴.۲
خرداد ۱۳۹۸	۱۷۴.۹	۰.۸	۵۰.۴	۳۷.۶
تیر ۱۳۹۸	۱۷۹.۷	۲.۸	۴۸.۰	۴۰.۴
مرداد ۱۳۹۸	۱۸۰.۸	۰.۶	۴۱.۶	۴۲.۲
شهریور ۱۳۹۸	۱۸۱.۷	۰.۵	۳۵.۰	۴۲.۷
مهر ۱۳۹۸	۱۸۴.۹	۱.۷	۲۸.۳	۴۲.۰
آبان ۱۳۹۸	۱۸۷.۸	۱.۶	۲۷.۰	۴۱.۱
آذر ۱۳۹۸	۱۹۳.۸	۳.۲	۲۷.۸	۴۰.۰
دی ۱۳۹۸	۱۹۵.۴	۰.۸	۲۶.۳	۳۸.۶
بهمن ۱۳۹۸	۱۹۷.۶	۱.۱	۲۵.۰	۳۷.۰
اسفند ۱۳۹۸	۲۰۰.۵	۱.۵	۲۲.۰	۳۴.۸
فروردین ۱۳۹۹	۲۰۴.۸	۲.۱	۱۹.۸	۳۲.۲
اردیبهشت ۱۳۹۹	۲۱۰.۰	۲.۵	۲۱.۰	۲۹.۸
خرداد ۱۳۹۹	۲۱۴.۲	۲.۰	۲۲.۵	۲۷.۸
تیر ۱۳۹۹	۲۲۷.۹	۶.۴	۲۶.۹	۲۶.۴
مرداد ۱۳۹۹	۲۳۵.۹	۳.۵	۳۰.۴	۲۵.۸

تورم ۱۲ ماهه	در صد تغییر نسبت به ماه مشابه سال قبل	درصد تغییر ماهانه	عدد شاخص	دوره زمانی
۱۰.۸	۷.۹	۰.۷	۹۶.۹	فروردین ۱۳۹۵
۱۰.۳	۷.۶	۰.۱	۹۷.۰	اردیبهشت ۱۳۹۵
۹.۷	۷.۰	۰.۶	۹۷.۶	خرداد ۱۳۹۵
۹.۲	۶.۷	۱.۰	۹۸.۶	تیر ۱۳۹۵
۸.۸	۷.۲	۰.۹	۹۹.۵	مرداد ۱۳۹۵
۸.۴	۶.۶	۰.۳	۹۹.۸	شهریور ۱۳۹۵
۸.۱	۶.۴	۰.۵	۱۰۰.۳	مهر ۱۳۹۵
۷.۶	۵.۸	۰.۲	۱۰۰.۶	آبان ۱۳۹۵
۷.۳	۵.۳	۰.۷	۱۰۱.۳	آذر ۱۳۹۵
۷.۰	۵.۹	۰.۸	۱۰۲.۱	دی ۱۳۹۵
۶.۸	۶.۸	۰.۵	۱۰۲.۶	بهمن ۱۳۹۵
۶.۸	۷.۹	۱.۲	۱۰۳.۸	اسفند ۱۳۹۵
۶.۸	۸.۵	۱.۳	۱۰۵.۱	فروردین ۱۳۹۶
۶.۹	۸.۳	-۰.۱	۱۰۵.۱	اردیبهشت ۱۳۹۶
۷.۰	۷.۹	۰.۳	۱۰۵.۳	خرداد ۱۳۹۶
۷.۱	۸.۱	۱.۱	۱۰۶.۵	تیر ۱۳۹۶
۷.۱	۷.۴	۰.۴	۱۰۶.۹	مرداد ۱۳۹۶
۷.۱	۷.۱	۰.۱	۱۰۷.۰	شهریور ۱۳۹۶
۷.۳	۸.۱	۱.۴	۱۰۸.۵	مهر ۱۳۹۶
۷.۵	۸.۹	۱.۰	۱۰۹.۵	آبان ۱۳۹۶
۷.۸	۸.۹	۰.۷	۱۱۰.۳	آذر ۱۳۹۶
۸.۱	۸.۵	۰.۵	۱۱۰.۸	دی ۱۳۹۶
۸.۲	۸.۴	۰.۳	۱۱۱.۲	بهمن ۱۳۹۶
۸.۱	۷.۳	۰.۲	۱۱۱.۴	اسفند ۱۳۹۶
۸.۰	۷.۳	۱.۳	۱۱۲.۹	فروردین ۱۳۹۷
۸.۱	۸.۶	۱.۱	۱۱۴.۱	اردیبهشت ۱۳۹۷
۸.۲	۱۰.۲	۱.۷	۱۱۶.۱	خرداد ۱۳۹۷
۸.۸	۱۴.۰	۴.۶	۱۲۱.۵	تیر ۱۳۹۷
۹.۸	۱۹.۴	۵.۱	۱۲۷.۶	مرداد ۱۳۹۷
۱۱.۴	۲۵.۷	۵.۳	۱۳۴.۴	شهریور ۱۳۹۷
۱۳.۴	۳۲.۴	۶.۸	۱۴۳.۶	مهر ۱۳۹۷
۱۵.۶	۳۴.۵	۲.۶	۱۴۷.۳	آبان ۱۳۹۷
۱۸.۰	۳۶.۹	۲.۵	۱۵۱.۰	آذر ۱۳۹۷
۲۰.۶	۳۹.۰	۲.۰	۱۵۴.۱	دی ۱۳۹۷
۲۳.۴	۴۱.۵	۲.۱	۱۵۷.۳	بهمن ۱۳۹۷
۲۶.۶	۴۶.۶	۳.۸	۱۶۳.۳	اسفند ۱۳۹۷
۳۰.۲	۵۰.۰	۳.۷	۱۶۹.۳	فروردین ۱۳۹۸
۳۳.۷	۵۰.۷	۱.۶	۱۷۲.۰	اردیبهشت ۱۳۹۸
۳۶.۹	۴۹.۳	۰.۸	۱۷۳.۳	خرداد ۱۳۹۸
۳۹.۷	۴۶.۹	۲.۹	۱۷۸.۴	تیر ۱۳۹۸
۴۱.۴	۴۰.۸	۰.۷	۱۷۹.۷	مرداد ۱۳۹۸
۴۱.۹	۳۴.۵	۰.۶	۱۸۰.۸	شهریور ۱۳۹۸
۴۱.۳	۲۸.۳	۱.۹	۱۸۴.۲	مهر ۱۳۹۸
۴۰.۳	۲۷.۰	۱.۵	۱۸۷.۰	آبان ۱۳۹۸
۳۹.۳	۲۷.۶	۳.۰	۱۹۲.۶	آذر ۱۳۹۸
۳۸.۰	۲۶.۲	۰.۹	۱۹۴.۴	دی ۱۳۹۸
۳۶.۵	۲۵.۱	۱.۲	۱۹۶.۷	بهمن ۱۳۹۸
۳۴.۴	۲۲.۲	۱.۴	۱۹۹.۵	اسفند ۱۳۹۸
۳۱.۹	۲۰.۲	۲.۰	۲۰۳.۴	فروردین ۱۳۹۹
۲۹.۷	۲۱.۳	۲.۶	۲۰۸.۷	اردیبهشت ۱۳۹۹
۲۷.۷	۲۲.۷	۲.۰	۲۱۲.۸	خرداد ۱۳۹۹
۲۶.۴	۲۷.۰	۶.۵	۲۲۶.۷	تیر ۱۳۹۹
۲۵.۹	۳۰.۶	۳.۵	۲۳۴.۷	مرداد ۱۳۹۹

تورم ۱۲ ماهه	در صد تغییر نسبت به ماه مشابه سال قبل	درصد تغییر ماهانه	عدد شاخص	دوره زمانی
۱۰۰	۶.۸	۰.۲	۹۵.۹	فروردین ۱۳۹۵
۹.۴	۵.۷	-۰.۱	۹۵.۸	اردیبهشت ۱۳۹۵
۸.۷	۵.۹	۰.۹	۹۶.۷	خرداد ۱۳۹۵
۸.۲	۶.۲	۱.۵	۹۸.۲	تیر ۱۳۹۵
۷.۸	۷.۱	۱.۴	۹۹.۶	مرداد ۱۳۹۵
۷.۵	۷.۱	۰.۳	۹۹.۹	شهریور ۱۳۹۵
۷.۳	۷.۴	۰.۳	۱۰۰.۲	مهر ۱۳۹۵
۷.۲	۷.۷	۰.۴	۱۰۰.۶	آبان ۱۳۹۵
۷.۱	۷.۳	۱.۲	۱۰۱.۸	آذر ۱۳۹۵
۷.۱	۷.۵	۰.۸	۱۰۲.۶	دی ۱۳۹۵
۷.۱	۸.۳	۰.۷	۱۰۳.۳	بهمن ۱۳۹۵
۷.۲	۹.۷	۱.۶	۱۰۵.۰	اسفند ۱۳۹۵
۷.۷	۱۱.۸	۲.۱	۱۰۷.۲	فروردین ۱۳۹۶
۸.۱	۱۱.۵	-۰.۳	۱۰۶.۹	اردیبهشت ۱۳۹۶
۸.۵	۱۰.۱	-۰.۳	۱۰۶.۵	خرداد ۱۳۹۶
۸.۷	۹.۲	۰.۷	۱۰۷.۳	تیر ۱۳۹۶
۸.۸	۸.۲	۰.۵	۱۰۷.۸	مرداد ۱۳۹۶
۸.۹	۷.۶	-۰.۳	۱۰۷.۵	شهریور ۱۳۹۶
۸.۹	۸.۳	۱.۰	۱۰۸.۵	مهر ۱۳۹۶
۹.۰	۹.۲	۱.۲	۱۰۹.۹	آبان ۱۳۹۶
۹.۲	۹.۰	۱.۰	۱۱۱.۰	آذر ۱۳۹۶
۹.۲	۸.۲	۰.۰	۱۱۱.۰	دی ۱۳۹۶
۹.۱	۷.۴	۰.۰	۱۱۱.۰	بهمن ۱۳۹۶
۸.۸	۶.۲	۰.۴	۱۱۱.۵	اسفند ۱۳۹۶
۸.۳	۵.۴	۱.۳	۱۱۲.۹	فروردین ۱۳۹۷
۷.۹	۶.۶	۰.۹	۱۱۴.۰	اردیبهشت ۱۳۹۷
۷.۹	۹.۹	۲.۷	۱۱۷.۱	خرداد ۱۳۹۷
۸.۲	۱۲.۷	۳.۲	۱۲۰.۹	تیر ۱۳۹۷
۹.۱	۱۸.۸	۵.۹	۱۲۸.۰	مرداد ۱۳۹۷
۱۰.۷	۲۶.۱	۵.۸	۱۳۵.۵	شهریور ۱۳۹۷
۱۳.۰	۳۵.۳	۸.۳	۱۴۶.۸	مهر ۱۳۹۷
۱۵.۴	۳۷.۳	۲.۷	۱۵۰.۸	آبان ۱۳۹۷
۱۸.۰	۳۹.۹	۳.۰	۱۵۵.۳	آذر ۱۳۹۷
۲۰.۹	۴۲.۷	۲.۰	۱۵۸.۴	دی ۱۳۹۷
۲۴.۲	۴۶.۷	۲.۸	۱۶۲.۹	بهمن ۱۳۹۷
۲۸.۱	۵۲.۷	۴.۵	۱۷۰.۳	اسفند ۱۳۹۷
۳۲.۶	۵۹.۴	۵.۸	۱۸۰.۱	فروردین ۱۳۹۸
۳۷.۱	۵۹.۶	۱.۰	۱۸۱.۹	اردیبهشت ۱۳۹۸
۴۱.۰	۵۶.۵	۰.۷	۱۸۳.۳	خرداد ۱۳۹۸
۴۴.۴	۵۴.۳	۱.۸	۱۸۶.۵	تیر ۱۳۹۸
۴۶.۶	۴۶.۱	۰.۳	۱۸۷.۱	مرداد ۱۳۹۸
۴۷.۴	۳۸.۱	۰.۰	۱۸۷.۱	شهریور ۱۳۹۸
۴۶.۳	۲۸.۵	۰.۸	۱۸۸.۶	مهر ۱۳۹۸
۴۵.۱	۲۷.۳	۱.۸	۱۹۲.۰	آبان ۱۳۹۸
۴۳.۸	۲۸.۹	۴.۲	۲۰۰.۱	آذر ۱۳۹۸
۴۲.۲	۲۷.۰	۰.۵	۲۰۱.۱	دی ۱۳۹۸
۴۰.۱	۲۴.۴	۰.۷	۲۰۲.۶	بهمن ۱۳۹۸
۳۷.۳	۲۱.۱	۱.۸	۲۰۶.۲	اسفند ۱۳۹۸
۳۳.۹	۱۸.۱	۳.۱	۲۱۲.۶	فروردین ۱۳۹۹
۳۰.۸	۱۹.۳	۲.۱	۲۱۷.۱	اردیبهشت ۱۳۹۹
۲۸.۲	۲۱.۱	۲.۲	۲۲۱.۹	خرداد ۱۳۹۹
۲۶.۴	۲۵.۹	۵.۹	۲۳۴.۹	تیر ۱۳۹۹
۲۵.۴	۲۹.۶	۳.۲	۲۴۲.۵	مرداد ۱۳۹۹

شاخص قیمت کل کالاها و خدمات مصرفی خانوارهای کشور

۱۳۹۵=۱۰۰

دوره زمانی	۱۳۹۰	۱۳۹۱	۱۳۹۲	۱۳۹۳	۱۳۹۴	۱۳۹۵	۱۳۹۶	۱۳۹۷	۱۳۹۸	۱۳۹۹
سال	۴۲.۸	۵۵.۳	۷۳.۵	۸۴.۲	۹۳.۶	۱۰۰.۰	۱۰۸.۲	۱۳۷.۳	۱۸۵.۱	-
فروردین	۳۸.۴	۴۷.۹	۶۷.۲	۷۸.۹	۸۹.۸	۹۶.۷	۱۰۵.۵	۱۱۲.۹	۱۷۰.۹	۲۰۴.۸
اردیبهشت	۳۹.۵	۴۸.۷	۶۷.۹	۷۹.۴	۹۰.۲	۹۶.۸	۱۰۵.۳	۱۱۴.۱	۱۷۳.۵	۲۱۰.۰
خرداد	۴۰.۲	۴۹.۱	۶۹.۹	۸۰.۰	۹۱.۳	۹۷.۵	۱۰۵.۵	۱۱۶.۲	۱۷۴.۹	۲۱۴.۲
تیر	۴۰.۹	۵۱.۱	۷۱.۵	۸۲.۰	۹۲.۴	۹۸.۵	۱۰۶.۶	۱۲۱.۴	۱۷۹.۷	۲۲۷.۹
مرداد	۴۱.۹	۵۲.۳	۷۲.۸	۸۳.۲	۹۲.۸	۹۹.۵	۱۰۷.۰	۱۲۷.۷	۱۸۰.۸	۲۳۵.۹
شهریور	۴۲.۶	۵۲.۴	۷۳.۷	۸۳.۹	۹۳.۵	۹۹.۸	۱۰۷.۰	۱۳۴.۶	۱۸۱.۷	
مهر	۴۳.۳	۵۶.۱	۷۴.۸	۸۵.۰	۹۴.۱	۱۰۰.۳	۱۰۸.۵	۱۴۴.۱	۱۸۴.۹	
آبان	۴۳.۷	۵۸.۲	۷۵.۹	۸۵.۷	۹۴.۷	۱۰۰.۶	۱۰۹.۶	۱۴۷.۸	۱۸۷.۸	
آذر	۴۴.۴	۵۹.۰	۷۶.۳	۸۷.۵	۹۵.۹	۱۰۱.۴	۱۱۰.۴	۱۵۱.۷	۱۹۳.۸	
دی	۴۵.۰	۶۰.۳	۷۷.۱	۸۸.۱	۹۶.۳	۱۰۲.۲	۱۱۰.۹	۱۵۴.۷	۱۹۵.۴	
بهمن	۴۶.۰	۶۳.۲	۷۷.۲	۸۸.۲	۹۵.۹	۱۰۲.۷	۱۱۱.۲	۱۵۸.۱	۱۹۷.۶	
اسفند	۴۷.۱	۶۵.۰	۷۷.۷	۸۸.۷	۹۶.۱	۱۰۴.۰	۱۱۱.۴	۱۶۴.۳	۲۰۰.۵	

شاخص قیمت خوراکی‌ها، آشامیدنی‌ها و دخانیات مصرفی خانوارهای کشور

۱۳۹۵=۱۰۰

دوره زمانی	۱۳۹۰	۱۳۹۱	۱۳۹۲	۱۳۹۳	۱۳۹۴	۱۳۹۵	۱۳۹۶	۱۳۹۷	۱۳۹۸	۱۳۹۹
سال	۳۷.۰	۵۲.۸	۷۷.۵	۸۴.۸	۹۳.۱	۱۰۰.۰	۱۱۲.۲	۱۵۵.۰	۲۲۱.۰	-
فروردین	۳۲.۸	۴۴.۷	۷۱.۵	۸۲.۸	۹۱.۰	۹۵.۱	۱۱۱.۷	۱۱۸.۵	۲۱۹.۶	۲۴۳.۱
اردیبهشت	۳۴.۰	۴۶.۰	۷۱.۹	۷۹.۶	۹۱.۲	۹۴.۹	۱۱۰.۳	۱۱۹.۴	۲۱۸.۰	۲۴۴.۲
خرداد	۳۴.۷	۴۶.۱	۷۴.۱	۷۹.۴	۹۱.۷	۹۶.۵	۱۱۰.۱	۱۲۴.۴	۲۱۷.۶	۲۵۰.۱
تیر	۳۵.۰	۴۹.۶	۷۵.۹	۸۱.۸	۹۲.۶	۹۷.۶	۱۱۰.۶	۱۲۸.۳	۲۲۰.۴	۲۶۶.۷
مرداد	۳۵.۶	۵۱.۰	۷۷.۴	۸۳.۷	۹۲.۹	۹۹.۷	۱۱۰.۹	۱۴۰.۰	۲۱۹.۳	۲۷۶.۲
شهریور	۳۶.۰	۵۱.۵	۷۷.۸	۸۴.۵	۹۲.۷	۱۰۰.۰	۱۰۹.۵	۱۴۹.۰	۲۱۶.۳	
مهر	۳۶.۷	۵۲.۹	۷۸.۸	۸۴.۷	۹۱.۹	۹۹.۳	۱۰۹.۷	۱۶۱.۸	۲۱۴.۱	
آبان	۳۷.۳	۵۶.۸	۷۹.۷	۸۵.۵	۹۱.۹	۹۹.۶	۱۱۲.۱	۱۶۸.۵	۲۱۷.۰	
آذر	۳۸.۳	۵۷.۸	۷۹.۶	۸۹.۴	۹۴.۸	۱۰۱.۵	۱۱۴.۷	۱۷۶.۵	۲۲۶.۰	
دی	۳۹.۱	۵۸.۹	۸۱.۰	۸۹.۰	۹۵.۶	۱۰۲.۸	۱۱۵.۱	۱۸۱.۶	۲۲۵.۲	
بهمن	۴۱.۱	۶۳.۰	۸۰.۷	۸۸.۶	۹۵.۱	۱۰۴.۳	۱۱۵.۵	۱۸۹.۷	۲۲۷.۱	
اسفند	۴۳.۲	۶۶.۹	۸۱.۴	۸۹.۰	۹۵.۲	۱۰۸.۷	۱۱۵.۸	۲۰۱.۹	۲۳۱.۳	

شاخص قیمت کالاهای غیر خوراکی و خدمات مصرفی خانوارهای کشور

۱۳۹۵=۱۰۰

دوره زمانی	۱۳۹۰	۱۳۹۱	۱۳۹۲	۱۳۹۳	۱۳۹۴	۱۳۹۵	۱۳۹۶	۱۳۹۷	۱۳۹۸	۱۳۹۹
سال	۴۵.۶	۵۶.۱	۷۱.۵	۸۳.۹	۹۳.۸	۱۰۰.۰	۱۰۶.۸	۱۳۰.۷	۱۷۱.۷	-
فروردین	۴۱.۲	۴۹.۵	۶۵.۰	۷۶.۹	۸۹.۲	۹۷.۳	۱۰۳.۱	۱۱۰.۸	۱۵۲.۷	۱۹۰.۴
اردیبهشت	۴۲.۲	۵۰.۰	۶۵.۹	۷۹.۳	۸۹.۸	۹۷.۵	۱۰۳.۵	۱۱۲.۱	۱۵۶.۸	۱۹۷.۲
خرداد	۴۲.۹	۵۰.۶	۶۷.۸	۸۰.۳	۹۱.۱	۹۷.۸	۱۰۳.۸	۱۱۳.۲	۱۵۸.۸	۲۰۰.۷
تیر	۴۳.۹	۵۱.۸	۶۹.۴	۸۲.۰	۹۲.۳	۹۸.۸	۱۰۵.۱	۱۱۸.۸	۱۶۴.۴	۲۱۳.۴
مرداد	۴۵.۰	۵۲.۹	۷۰.۶	۸۳.۰	۹۲.۸	۹۹.۵	۱۰۵.۶	۱۲۳.۱	۱۶۶.۴	۲۲۰.۷
شهریور	۴۵.۷	۵۴.۳	۷۱.۷	۸۳.۷	۹۳.۹	۹۹.۸	۱۰۶.۱	۱۲۹.۲	۱۶۸.۸	
مهر	۴۶.۵	۵۷.۲	۷۲.۸	۸۵.۲	۹۵.۲	۱۰۰.۷	۱۰۸.۰	۱۳۷.۴	۱۷۴.۰	
آبان	۴۶.۹	۵۸.۸	۷۴.۰	۸۵.۹	۹۶.۰	۱۰۱.۰	۱۰۸.۶	۱۴۰.۱	۱۷۶.۸	
آذر	۴۷.۴	۵۹.۶	۷۴.۶	۸۶.۵	۹۶.۵	۱۰۱.۳	۱۰۸.۸	۱۴۲.۴	۱۸۱.۷	
دی	۴۷.۹	۶۱.۰	۷۵.۲	۸۷.۷	۹۶.۶	۱۰۲.۰	۱۰۹.۳	۱۴۴.۷	۱۸۴.۳	
بهمن	۴۸.۴	۶۳.۲	۷۵.۴	۸۸.۰	۹۶.۳	۱۰۲.۱	۱۰۹.۵	۱۴۶.۳	۱۸۶.۵	
اسفند	۴۹.۰	۶۴.۱	۷۶.۰	۸۸.۵	۹۶.۵	۱۰۲.۲	۱۰۹.۸	۱۵۰.۳	۱۸۸.۹	

شاخص قیمت کل کالاها و خدمات مصرفی خانوارهای شهری

۱۳۹۵=۱۰۰

دوره زمانی	۱۳۸۱	۱۳۸۲	۱۳۸۳	۱۳۸۴	۱۳۸۵	۱۳۸۶	۱۳۸۷	۱۳۸۸	۱۳۸۹	۱۳۹۰	۱۳۹۱	۱۳۹۲	۱۳۹۳	۱۳۹۴	۱۳۹۵	۱۳۹۶	۱۳۹۷	۱۳۹۸	۱۳۹۹
سال	۱۱۲	۱۲۷	۱۴۶	۱۶۴	۱۸۶	۲۱۸	۲۷۴	۳۰۰	۳۴۲	۴۳۲	۵۵۵	۷۳۳	۸۴۲	۹۳۷	۱۰۰۰	۱۰۸۱	۱۳۶۹	۱۸۴۰	-
فروردین	۱۰۷	۱۲۰	۱۳۷	۱۵۹	۱۷۵	۲۰۳	۲۴۷	۲۹۱	۳۱۶	۳۸۷	۴۸۳	۶۷۰	۷۸۷	۸۹۷	۹۶۹	۱۰۵۱	۱۱۲۹	۱۶۹۳	۲۰۳۴
اردیبهشت	۱۰۸	۱۲۱	۱۳۸	۱۵۸	۱۷۵	۲۰۲	۲۵۲	۲۹۱	۳۱۸	۳۹۸	۴۹۰	۶۷۶	۷۹۳	۹۰۱	۹۷۰	۱۰۵۱	۱۱۴۱	۱۷۳۰	۲۰۸۷
خرداد	۱۰۹	۱۲۲	۱۳۹	۱۵۸	۱۷۶	۲۰۴	۲۵۸	۲۹۳	۳۱۹	۴۰۵	۴۹۳	۶۹۷	۷۹۹	۹۱۲	۹۷۶	۱۰۵۳	۱۱۶۱	۱۷۳۳	۲۱۲۸
تیر	۱۱۰	۱۲۶	۱۴۳	۱۶۰	۱۸۱	۲۱۱	۲۶۴	۲۹۴	۳۲۳	۴۱۴	۵۱۳	۷۱۳	۸۱۹	۹۲۴	۹۸۶	۱۰۶۵	۱۲۱۵	۱۷۸۴	۲۲۶۷
مرداد	۱۱۱	۱۲۶	۱۴۴	۱۶۰	۱۸۲	۲۱۱	۲۶۹	۲۹۷	۳۲۸	۴۲۴	۵۲۴	۷۲۶	۸۳۲	۹۲۸	۹۹۵	۱۰۶۹	۱۲۷۶	۱۷۹۷	۲۳۴۷
شهریور	۱۱۱	۱۲۶	۱۴۵	۱۶۱	۱۸۴	۲۱۳	۲۷۶	۲۹۸	۳۳۲	۴۳۰	۵۳۶	۷۳۵	۸۳۹	۹۳۶	۹۹۸	۱۰۷۰	۱۳۴۴	۱۸۰۸	-
مهر	۱۱۲	۱۲۹	۱۴۸	۱۶۶	۱۸۸	۲۲۱	۲۸۳	۳۰۰	۳۴۰	۴۳۸	۵۶۳	۷۴۵	۸۵۱	۹۴۳	۱۰۰۳	۱۰۸۵	۱۴۳۶	۱۸۴۲	-
آبان	۱۱۳	۱۳۰	۱۴۹	۱۶۷	۱۸۹	۲۲۴	۲۸۶	۳۰۳	۳۴۵	۴۴۳	۵۸۳	۷۵۷	۸۵۷	۹۵۰	۱۰۰۶	۱۰۹۵	۱۴۷۳	۱۸۷۰	-
آذر	۱۱۴	۱۳۱	۱۵۰	۱۶۸	۱۹۲	۲۲۷	۲۹۰	۳۰۷	۳۵۲	۴۴۹	۵۹۱	۷۶۱	۸۷۴	۹۶۲	۱۰۱۳	۱۱۰۳	۱۵۱۰	۱۹۲۶	-
دی	۱۱۵	۱۳۳	۱۵۲	۱۶۹	۱۹۶	۲۳۲	۲۸۹	۳۰۷	۳۶۵	۴۵۵	۶۰۴	۷۷۰	۸۸۱	۹۶۴	۱۰۲۱	۱۱۰۸	۱۵۴۱	۱۹۴۴	-
بهمن	۱۱۶	۱۳۲	۱۵۳	۱۷۰	۱۹۷	۲۳۴	۲۸۷	۳۰۷	۳۷۸	۴۶۵	۶۳۲	۷۷۱	۸۸۱	۹۶۰	۱۰۲۶	۱۱۱۲	۱۵۷۳	۱۹۶۷	-
اسفند	۱۱۷	۱۳۳	۱۵۴	۱۷۱	۱۹۷	۲۳۷	۲۸۸	۳۱۰	۳۸۳	۴۷۵	۶۴۹	۷۷۶	۸۸۶	۹۶۲	۱۰۳۸	۱۱۱۴	۱۶۳۳	۱۹۹۵	-

شاخص قیمت خوراکی ها، آشامیدنی ها و دخانیات مصرفی خانوارهای شهری

۱۳۹۵=۱۰۰

دوره زمانی	۱۳۸۱	۱۳۸۲	۱۳۸۳	۱۳۸۴	۱۳۸۵	۱۳۸۶	۱۳۸۷	۱۳۸۸	۱۳۸۹	۱۳۹۰	۱۳۹۱	۱۳۹۲	۱۳۹۳	۱۳۹۴	۱۳۹۵	۱۳۹۶	۱۳۹۷	۱۳۹۸	۱۳۹۹
سال	۷۶	۸۸	۱۰۱	۱۱۱	۱۲۶	۱۵۰	۱۹۹	۲۲۵	۲۷۷	۳۶۷	۵۳۵	۷۷۳	۸۴۸	۹۳۰	۱۰۰۰	۱۱۲۳	۱۵۵۴	۲۲۱۸	-
فروردین	۷۲	۸۳	۹۵	۱۱۸	۱۱۹	۱۴۳	۱۸۱	۲۱۲	۲۴۹	۳۲۴	۴۴۵	۷۱۵	۸۲۷	۹۱۰	۹۵۲	۱۱۱۵	۱۱۸۷	۲۱۹۸	۲۴۳۵
اردیبهشت	۷۴	۸۳	۹۵	۱۱۱	۱۱۸	۱۴۰	۱۸۳	۲۱۰	۲۴۸	۳۳۷	۴۵۸	۷۱۸	۷۹۴	۹۱۰	۹۵۱	۱۱۰۱	۱۱۹۷	۲۱۸۵	۲۴۴۴
خرداد	۷۴	۸۵	۹۶	۱۰۹	۱۱۸	۱۴۱	۱۸۷	۲۱۴	۲۴۷	۳۴۴	۴۵۹	۷۴۰	۷۹۳	۹۱۷	۹۶۶	۱۱۰۲	۱۲۴۶	۲۱۸۰	۲۵۰۱
تیر	۷۵	۸۷	۹۸	۱۰۷	۱۱۸	۱۴۲	۱۹۰	۲۱۹	۲۵۰	۳۴۷	۴۹۳	۷۵۷	۸۱۹	۹۲۴	۹۷۷	۱۱۰۸	۱۲۸۵	۲۲۱۵	۲۶۶۸
مرداد	۷۶	۸۷	۱۰۰	۱۰۷	۱۱۹	۱۴۳	۱۹۴	۲۲۴	۲۶۲	۳۵۳	۵۰۶	۷۷۳	۸۳۹	۹۲۶	۹۹۷	۱۱۱۰	۱۴۰۴	۲۲۰۶	۲۷۶۸
شهریور	۷۵	۸۶	۱۰۱	۱۰۷	۱۲۲	۱۴۵	۲۰۲	۲۲۳	۲۶۴	۳۲۳	۴۵۸	۷۷۵	۸۴۵	۹۲۴	۱۰۰۰	۱۰۹۷	۱۴۹۶	۲۱۷۷	-
مهر	۷۴	۸۶	۱۰۲	۱۱۰	۱۲۵	۱۴۸	۲۰۶	۲۲۴	۲۷۴	۳۶۴	۵۳۶	۷۸۶	۸۴۷	۹۱۸	۹۹۲	۱۰۹۹	۱۶۱۸	۲۱۵۳	-
آبان	۷۵	۸۹	۱۰۲	۱۱۲	۱۲۶	۱۴۸	۲۱۱	۲۳۰	۲۸۲	۳۷۱	۵۶۴	۷۹۵	۸۵۳	۹۲۰	۹۹۴	۱۱۲۲	۱۶۸۹	۲۱۸۱	-
آذر	۷۷	۹۱	۱۰۴	۱۱۳	۱۲۳	۱۵۸	۲۱۴	۲۳۶	۲۹۹	۳۸۱	۵۷۵	۷۹۴	۸۹۵	۹۴۹	۱۰۱۴	۱۱۴۹	۱۷۷۲	۲۲۶۶	-
دی	۸۰	۹۲	۱۰۵	۱۱۴	۱۳۷	۱۶۰	۲۱۰	۲۳۶	۳۱۰	۳۸۹	۵۸۵	۸۰۸	۸۸۸	۹۵۶	۱۰۲۸	۱۱۵۳	۱۸۲۲	۲۲۶۰	-
بهمن	۸۱	۹۱	۱۰۶	۱۱۴	۱۳۸	۱۶۳	۲۰۵	۲۳۵	۳۱۴	۴۱۰	۶۲۸	۸۰۵	۸۸۴	۹۵۱	۱۰۴۳	۱۱۵۷	۱۹۰۶	۲۲۷۹	-
اسفند	۸۱	۹۱	۱۰۸	۱۱۵	۱۳۷	۱۶۸	۲۰۴	۲۴۰	۳۲۲	۴۳۱	۶۶۷	۸۱۲	۸۸۹	۹۵۱	۱۰۸۶	۱۱۵۹	۲۰۲۷	۲۳۲۰	-

شاخص قیمت کالاهای غیر خوراکی و خدمات مصرفی خانوارهای شهری

۱۳۹۵=۱۰۰

دوره زمانی	۱۳۸۱	۱۳۸۲	۱۳۸۳	۱۳۸۴	۱۳۸۵	۱۳۸۶	۱۳۸۷	۱۳۸۸	۱۳۸۹	۱۳۹۰	۱۳۹۱	۱۳۹۲	۱۳۹۳	۱۳۹۴	۱۳۹۵	۱۳۹۶	۱۳۹۷	۱۳۹۸	۱۳۹۹
سال	۱۳۱	۱۴۹	۱۷۰	۱۹۲	۲۱۹	۲۵۴	۳۱۳	۳۳۸	۳۷۲	۴۵۹	۵۶۳	۷۱۶	۸۳۹	۹۴۰	۱۰۰۰	۱۰۶۷	۱۳۰۸	۱۷۱۴	-
فروردین	۱۲۶	۱۳۹	۱۶۰	۱۸۱	۲۰۵	۲۳۴	۲۸۱	۳۳۲	۳۴۹	۴۱۴	۴۹۹	۶۵۰	۷۷۰	۸۹۲	۹۷۴	۱۰۳۰	۱۱۰۹	۱۵۲۴	۱۹۰۰
اردیبهشت	۱۲۶	۱۴۱	۱۶۱	۱۸۲	۲۰۷	۲۳۵	۲۸۸	۳۳۳	۳۵۲	۴۲۴	۵۰۳	۶۵۹	۷۹۲	۸۹۸	۹۷۶	۱۰۳۴	۱۱۲۳	۱۵۶۵	۱۹۶۸
خرداد	۱۲۷	۱۴۲	۱۶۲	۱۸۳	۲۰۷	۲۳۷	۲۹۴	۳۳۳	۳۵۶	۴۳۲	۵۰۸	۶۷۸	۸۰۱	۹۱۱	۹۷۹	۱۰۳۷	۱۱۳۲	۱۵۸۴	۲۰۰۳
تیر	۱۲۹	۱۴۶	۱۶۷	۱۸۸	۲۱۶	۲۴۷	۳۰۲	۳۳۳	۳۵۸	۴۴۲	۵۲۱	۶۹۴	۸۱۹	۹۲۳	۹۸۹	۱۰۵۱	۱۱۹۱	۱۶۴۱	۲۱۳۳
مرداد	۱۳۰	۱۴۷	۱۶۸	۱۸۹	۲۱۶	۲۴۸	۳۰۸	۳۳۴	۳۶۱	۴۵۴	۵۳۲	۷۰۶	۸۲۹	۹۲۹	۹۹۴	۱۰۵۵	۱۲۳۴	۱۶۶۰	۲۲۰۶
شهریور	۱۳۰	۱۴۸	۱۶۹	۱۸۹	۲۱۷	۲۴۹	۳۱۴	۳۳۶	۳۶۵	۴۶۲	۵۴۷	۷۱۷	۸۳۶	۹۴۱	۹۹۸	۱۰۶۰	۱۲۹۴	۱۶۸۵	-
مهر	۱۳۳	۱۵۲	۱۷۳	۱۹۶	۲۲۳	۲۶۱	۳۲۲	۳۳۸	۳۷۱	۴۶۹	۵۷۵	۷۲۸	۸۵۲	۹۵۴	۱۰۰۷	۱۰۸۰	۱۳۷۵	۱۷۳۹	-
آبان	۱۳۳	۱۵۲	۱۷۴	۱۹۶	۲۲۳	۲۶۲	۳۲۵	۳۴۱	۳۷۴	۴۷۳	۵۹۱	۷۴۱	۸۵۹	۹۶۳	۱۰۱۰	۱۰۸۶	۱۴۰۱	۱۷۶۷	-
آذر	۱۳۳	۱۵۲	۱۷۵	۱۹۷	۲۲۴	۲۶۳	۳۲۸	۳۴۲	۳۷۵	۴۷۸	۵۹۸	۷۴۷	۸۶۶	۹۶۷	۱۰۱۲	۱۰۸۸	۱۴۲۳	۱۸۱۳	-
دی	۱۳۴	۱۵۴	۱۷۶	۱۹۹	۲۲۸	۲۷۰	۳۳۰	۳۴۳	۳۸۹	۴۸۴	۶۱۲	۷۵۴	۸۷۸	۹۶۸	۱۰۱۹	۱۰۹۳	۱۴۴۷	۱۸۳۹	-
بهمن	۱۳۵	۱۵۴	۱۷۷	۲۰۰	۲۲۸	۲۷۱	۳۳۰	۳۴۴	۴۰۷	۴۸۸	۶۳۳	۷۵۶	۸۸۱	۹۶۴	۱۰۲۰	۱۰۹۷	۱۴۶۱	۱۸۶۳	-
اسفند	۱۳۵	۱۵۵	۱۷۸	۲۰۰	۲۲۹	۲۷۴	۳۳۱	۳۴۵	۴۱۱	۴۹۳	۶۴۱	۷۶۱	۸۸۵	۹۶۷	۱۰۲۱	۱۰۹۹	۱۵۰۱	۱۸۸۶	-

شاخص قیمت کل کالاها و خدمات مصرفی خانوارهای روستایی

۱۳۹۵=۱۰۰

دوره زمانی	۱۳۸۱	۱۳۸۲	۱۳۸۳	۱۳۸۴	۱۳۸۵	۱۳۸۶	۱۳۸۷	۱۳۸۸	۱۳۸۹	۱۳۹۰	۱۳۹۱	۱۳۹۲	۱۳۹۳	۱۳۹۴	۱۳۹۵	۱۳۹۶	۱۳۹۷	۱۳۹۸	۱۳۹۹
سال	۹.۴	۱۰.۷	۱۰.۱	۱۱.۵	۱۳.۱	۱۴.۴	۱۶.۷	۲۰.۸	۲۳.۹	۲۷.۲	۳۷.۱	۴۶.۶	۶۷.۸	۷۹.۴	۸۹.۸	۹۳.۲	۱۳۹.۴	۱۹۱.۴	-
فروردین	۸.۶	۱۰.۱	۱۱.۵	۱۳.۱	۱۴.۴	۱۶.۷	۲۰.۸	۲۳.۹	۲۷.۲	۳۷.۱	۴۶.۶	۶۷.۸	۷۹.۴	۸۹.۸	۹۵.۹	۱۱۲.۹	۱۱۲.۹	۱۸۰.۱	۲۱۲.۶
اردیبهشت	۹.۰	۱۰.۳	۱۱.۷	۱۳.۳	۱۴.۶	۱۶.۹	۲۱.۳	۲۳.۹	۲۷.۴	۳۸.۲	۴۷.۵	۶۸.۸	۸۰.۰	۹۰.۷	۹۵.۸	۱۱۴.۰	۱۱۴.۰	۱۸۱.۹	۲۱۷.۱
خرداد	۹.۰	۱۰.۴	۱۱.۸	۱۳.۳	۱۴.۷	۱۷.۰	۲۱.۹	۲۴.۱	۲۷.۴	۳۸.۹	۴۸.۰	۷۰.۷	۸۰.۴	۹۱.۴	۹۶.۷	۱۱۷.۱	۱۱۷.۱	۱۸۳.۳	۲۲۱.۹
تیر	۹.۱	۱۰.۴	۱۱.۸	۱۳.۴	۱۴.۸	۱۷.۲	۲۲.۲	۲۴.۴	۲۷.۶	۳۹.۳	۴۰.۲	۷۲.۵	۸۲.۱	۹۲.۵	۹۸.۲	۱۲۰.۹	۱۲۰.۹	۱۸۶.۵	۲۳۴.۹
مرداد	۹.۲	۱۰.۵	۱۱.۹	۱۳.۵	۱۴.۹	۱۷.۴	۲۲.۵	۲۴.۷	۲۸.۱	۴۰.۰	۵۱.۴	۷۳.۸	۸۳.۲	۹۳.۰	۹۹.۶	۱۲۸.۰	۱۲۸.۰	۱۸۷.۱	۲۴۲.۵
شهریور	۹.۳	۱۰.۷	۱۲.۱	۱۳.۶	۱۵.۱	۱۷.۷	۲۳.۰	۲۴.۸	۲۸.۳	۴۰.۷	۵۲.۲	۷۴.۸	۸۴.۰	۹۳.۳	۹۹.۹	۱۳۵.۵	۱۳۵.۵	۱۸۷.۱	-
مهر	۹.۴	۱۰.۸	۱۲.۲	۱۳.۷	۱۵.۳	۱۸.۰	۲۳.۲	۲۵.۱	۲۸.۸	۴۱.۳	۵۴.۹	۷۵.۷	۸۴.۶	۹۳.۴	۱۰۰.۲	۱۴۶.۸	۱۴۶.۸	۱۸۸.۶	-
آبان	۹.۴	۱۰.۹	۱۲.۴	۱۳.۸	۱۵.۶	۱۸.۲	۲۳.۵	۲۵.۴	۲۹.۳	۴۱.۸	۵۷.۲	۷۶.۴	۸۵.۷	۹۳.۴	۱۰۰.۶	۱۵۰.۸	۱۵۰.۸	۱۹۲.۰	-
آذر	۹.۶	۱۱.۰	۱۲.۵	۱۳.۹	۱۵.۸	۱۸.۶	۲۳.۸	۲۵.۹	۳۰.۳	۴۲.۵	۵۸.۳	۷۶.۷	۸۷.۶	۹۴.۹	۱۱۱.۰	۱۵۵.۳	۱۵۵.۳	۲۰۰.۱	-
دی	۹.۷	۱۱.۱	۱۲.۶	۱۴.۰	۱۶.۰	۱۸.۹	۲۳.۷	۲۶.۰	۳۴.۶	۴۳.۱	۵۹.۷	۷۷.۵	۸۸.۱	۹۵.۵	۱۱۱.۰	۱۵۸.۴	۱۵۸.۴	۲۰۱.۱	-
بهمن	۹.۸	۱۱.۲	۱۲.۸	۱۴.۱	۱۶.۳	۱۹.۳	۲۳.۵	۲۶.۲	۳۵.۷	۴۴.۴	۶۲.۸	۷۷.۶	۸۸.۳	۹۵.۴	۱۱۱.۰	۱۶۲.۹	۱۶۲.۹	۲۰۲.۶	-
اسفند	۱۰.۰	۱۱.۴	۱۲.۹	۱۴.۳	۱۶.۵	۱۹.۵	۲۳.۶	۲۶.۷	۳۶.۵	۴۵.۶	۶۵.۲	۷۸.۲	۸۸.۸	۹۵.۷	۱۱۱.۵	۱۷۰.۳	۱۷۰.۳	۲۰۶.۲	-

شاخص قیمت خوراکی‌ها، آشامیدنی‌ها و دخانیات مصرفی خانوارهای روستایی

۱۳۹۵=۱۰۰

دوره زمانی	۱۳۸۱	۱۳۸۲	۱۳۸۳	۱۳۸۴	۱۳۸۵	۱۳۸۶	۱۳۸۷	۱۳۸۸	۱۳۸۹	۱۳۹۰	۱۳۹۱	۱۳۹۲	۱۳۹۳	۱۳۹۴	۱۳۹۵	۱۳۹۶	۱۳۹۷	۱۳۹۸	۱۳۹۹
سال	۶.۷	۷.۶	۸.۴	۹.۳	۱۰.۸	۱۳.۲	۱۷.۹	۲۰.۱	۲۵.۵	۳۷.۶	۵۴.۴	۷۸.۰	۸۴.۹	۹۳.۲	۱۰۰.۰	۱۱۱.۸	۱۵۳.۴	۲۱۸.۱	-
فروردین	۶.۱	۷.۲	۸.۱	۹.۱	۹.۹	۱۲.۳	۱۶.۳	۱۸.۹	۲۲.۵	۳۳.۵	۴۵.۱	۷۱.۷	۸۲.۹	۹۰.۸	۹۴.۹	۱۱۲.۳	۱۱۲.۳	۲۱۹.۱	۲۴۱.۹
اردیبهشت	۶.۴	۷.۳	۸.۱	۹.۲	۱۰.۰	۱۲.۴	۱۶.۷	۱۸.۹	۲۲.۶	۳۵.۰	۴۶.۴	۷۲.۲	۸۰.۳	۹۱.۷	۹۴.۳	۱۱۱.۳	۱۱۱.۳	۲۱۶.۵	۲۴۳.۷
خرداد	۶.۴	۷.۳	۸.۱	۹.۲	۱۰.۱	۱۲.۵	۱۷.۲	۱۹.۱	۲۲.۴	۳۵.۶	۴۶.۷	۷۴.۴	۷۹.۶	۹۱.۸	۹۵.۹	۱۲۳.۷	۱۲۳.۷	۲۱۶.۳	۲۴۹.۹
تیر	۶.۵	۷.۴	۸.۱	۹.۱	۱۰.۱	۱۲.۶	۱۷.۵	۱۹.۴	۲۲.۶	۳۵.۹	۵۰.۴	۷۶.۶	۸۱.۷	۹۳.۱	۹۷.۴	۱۱۰.۰	۱۱۰.۰	۲۱۶.۵	۲۶۶.۶
مرداد	۶.۶	۷.۴	۸.۱	۹.۱	۱۰.۲	۱۲.۷	۱۷.۶	۱۹.۷	۲۳.۴	۳۶.۴	۵۱.۸	۷۸.۰	۸۳.۱	۹۳.۶	۹۹.۸	۱۱۰.۴	۱۱۰.۴	۲۱۴.۶	۲۷۴.۳
شهریور	۶.۶	۷.۵	۸.۳	۹.۲	۱۰.۵	۱۲.۹	۱۸.۲	۱۹.۸	۲۳.۵	۳۶.۸	۵۲.۳	۷۸.۵	۸۴.۰	۹۳.۳	۹۹.۹	۱۰۸.۸	۱۰۸.۸	۲۱۱.۵	-
مهر	۶.۶	۷.۵	۸.۴	۹.۲	۱۰.۷	۱۳.۱	۱۸.۳	۱۹.۹	۲۳.۹	۳۷.۳	۵۴.۵	۷۹.۴	۸۴.۳	۹۲.۱	۹۹.۵	۱۰۸.۹	۱۰۸.۹	۲۰۹.۹	-
آبان	۶.۶	۷.۶	۸.۵	۹.۳	۱۱.۰	۱۳.۴	۱۸.۷	۲۰.۳	۲۴.۶	۳۷.۸	۵۷.۳	۸۰.۰	۸۵.۷	۹۱.۶	۱۰۰.۰	۱۱۱.۵	۱۱۱.۵	۲۱۳.۱	-
آذر	۶.۸	۷.۷	۸.۶	۹.۴	۱۱.۳	۱۳.۷	۱۹.۱	۲۱.۰	۲۶.۱	۳۸.۸	۵۸.۳	۸۰.۲	۸۹.۲	۹۴.۴	۱۰۲.۰	۱۱۴.۱	۱۱۴.۱	۲۲۳.۸	-
دی	۶.۹	۷.۸	۸.۸	۹.۵	۱۱.۶	۱۴.۱	۱۸.۷	۲۱.۱	۳۰.۲	۳۹.۶	۵۹.۵	۸۱.۴	۸۹.۴	۹۵.۵	۱۰۳.۰	۱۱۴.۳	۱۱۴.۳	۲۲۲.۶	-
بهمن	۷.۱	۷.۹	۸.۹	۹.۶	۱۲.۰	۱۴.۵	۱۸.۴	۲۱.۳	۳۱.۶	۴۱.۲	۶۳.۴	۸۱.۲	۸۹.۲	۹۵.۱	۱۰۴.۵	۱۱۴.۶	۱۱۴.۶	۲۲۴.۱	-
اسفند	۷.۱	۸.۰	۹.۰	۹.۷	۱۲.۱	۱۴.۷	۱۸.۵	۲۱.۹	۳۲.۷	۴۳.۰	۶۷.۲	۸۱.۸	۸۹.۴	۹۵.۵	۱۰۸.۹	۱۱۵.۳	۱۱۵.۳	۲۲۹.۰	-

شاخص قیمت کالاهای غیر خوراکی و خدمات مصرفی خانوارهای روستایی

۱۳۹۵=۱۰۰

دوره زمانی	۱۳۸۱	۱۳۸۲	۱۳۸۳	۱۳۸۴	۱۳۸۵	۱۳۸۶	۱۳۸۷	۱۳۸۸	۱۳۸۹	۱۳۹۰	۱۳۹۱	۱۳۹۲	۱۳۹۳	۱۳۹۴	۱۳۹۵	۱۳۹۶	۱۳۹۷	۱۳۹۸	۱۳۹۹
سال	۱۲.۸	۱۴.۷	۱۴.۷	۱۷.۰	۱۹.۲	۲۳.۸	۲۸.۵	۳۱.۰	۳۵.۱	۴۳.۸	۵۴.۶	۷۱.۳	۸۳.۹	۹۳.۳	۱۰۰.۰	۱۰۶.۹	۱۳۰.۲	۱۷۳.۹	-
فروردین	۱۱.۸	۱۳.۷	۱۳.۷	۱۵.۹	۱۸.۲	۲۰.۳	۲۲.۲	۲۶.۲	۲۹.۸	۳۲.۴	۴۷.۹	۶۴.۷	۷۶.۶	۸۹.۰	۹۶.۶	۱۰۳.۸	۱۰۹.۸	۱۵۴.۵	۱۹۳.۴
اردیبهشت	۱۲.۲	۱۴.۰	۱۴.۰	۱۶.۲	۱۸.۴	۲۰.۵	۲۲.۴	۲۶.۸	۲۹.۹	۳۲.۸	۴۸.۴	۶۶.۱	۷۹.۸	۸۹.۹	۹۶.۹	۱۰۴.۲	۱۱۱.۱	۱۵۹.۲	۱۹۹.۶
خرداد	۱۲.۳	۱۴.۲	۱۴.۲	۱۶.۴	۱۸.۶	۲۰.۶	۲۲.۷	۲۷.۵	۳۰.۱	۳۳.۰	۴۹.۱	۶۷.۷	۸۱.۰	۹۱.۱	۹۷.۳	۱۰۴.۳	۱۱۲.۷	۱۶۱.۶	۲۰۳.۶
تیر	۱۲.۵	۱۴.۴	۱۴.۴	۱۶.۶	۱۸.۸	۲۰.۸	۲۳.۱	۲۸.۱	۳۰.۳	۳۳.۳	۵۰.۲	۶۹.۲	۸۲.۵	۹۲.۰	۹۸.۷	۱۰۵.۵	۱۱۶.۵	۱۶۶.۸	۲۱۴.۱
مرداد	۱۲.۶	۱۴.۵	۱۴.۵	۱۶.۷	۱۹.۱	۲۰.۹	۲۳.۴	۲۸.۴	۳۰.۵	۳۳.۵	۵۱.۰	۷۰.۵	۸۳.۲	۹۲.۶	۹۹.۵	۱۰۶.۱	۱۲۱.۱	۱۶۹.۱	۲۲۱.۶
شهریور	۱۲.۷	۱۴.۷	۱۴.۷	۱۶.۹	۱۹.۲	۲۱.۱	۲۳.۷	۲۸.۶	۳۰.۸	۳۳.۷	۵۲.۲	۷۱.۸	۸۳.۹	۹۳.۲	۱۰۰.۰	۱۰۶.۷	۱۲۲.۹	۱۷۱.۱	-
مهر	۱۲.۹	۱۴.۹	۱۴.۹	۱۷.۱	۱۹.۴	۲۱.۲	۲۴.۰	۲۸.۹	۳۱.۱	۳۴.۲	۵۵.۳	۷۲.۸	۸۴.۹	۹۴.۳	۱۰۰.۷	۱۰۸.۳	۱۲۶.۸	۱۷۴.۷	-
آبان	۱۳.۰	۱۵.۰	۱۵.۰	۱۷.۳	۱۹.۵	۲۱.۳	۲۴.۳	۲۹.۱	۳۱.۴	۳۴.۵	۵۷.۱	۷۳.۷	۸۵.۷	۹۴.۸	۱۰۱.۰	۱۰۸.۷	۱۴۰.۲	۱۷۸.۲	-
آذر	۱۳.۱	۱۵.۱	۱۵.۱	۱۷.۴	۱۹.۶	۲۱.۴	۲۴.۶	۲۹.۴	۳۱.۷	۳۴.۷	۵۸.۴	۷۴.۰	۸۶.۳	۹۵.۳	۱۰۱.۷	۱۰۹.۰	۱۴۲.۹	۱۸۴.۶	-
دی	۱۳.۲	۱۵.۳	۱۵.۳	۱۷.۶	۱۹.۸	۲۱.۶	۲۴.۹	۲۹.۵	۳۱.۸	۳۹.۱	۵۹.۸	۷۴.۴	۸۷.۲	۹۵.۵	۱۰۲.۴	۱۰۸.۹	۱۴۴.۸	۱۸۷.۰	-
بهمن	۱۳.۳	۱۵.۴	۱۵.۴	۱۷.۷	۱۹.۹	۲۱.۷	۲۵.۲	۲۹.۶	۳۱.۹	۳۹.۵	۶۲.۴	۷۴.۷	۸۷.۷	۹۵.۷	۱۰۲.۶	۱۰۸.۷	۱۴۷.۲	۱۸۸.۵	-
اسفند	۱۳.۵	۱۵.۷	۱۵.۷	۱۷.۹	۲۰.۱	۲۱.۹	۲۵.۵	۲۹.۷	۳۲.۲	۴۰.۰	۶۷.۵	۷۵.۴	۸۸.۲	۹۵.۹	۱۰۲.۵	۱۰۹.۰	۱۵۱.۵	۱۹۱.۲	-

درصد تغییر ماهانه و سالانه شاخص قیمت کل کالاها و خدمات مصرفی خانوارهای کشور

۱۳۹۵=۱۰۰

دوره زمانی	۱۳۹۰	۱۳۹۱	۱۳۹۲	۱۳۹۳	۱۳۹۴	۱۳۹۵	۱۳۹۶	۱۳۹۷	۱۳۹۸	۱۳۹۹
سال	-	۲۹.۵	۳۲.۸	۱۴.۶	۱۱.۱	۶.۹	۸.۲	۲۶.۹	۳۴.۸	-
فروردین	-	۱.۹	۳.۴	۱.۴	۱.۲	۰.۶	۱.۴	۱.۳	۴.۰	۲.۱
اردیبهشت	۲.۸	۱.۵	۱.۱	۰.۷	۰.۵	۰.۱	-۰.۱	۱.۱	۱.۵	۲.۵
خرداد	۱.۸	۰.۹	۲.۹	۰.۷	۱.۱	۰.۷	۰.۲	۱.۹	۰.۸	۲.۰
تیر	۱.۸	۴.۰	۲.۴	۲.۴	۱.۲	۱.۱	۱.۰	۴.۴	۲.۸	۶.۴
مرداد	۲.۲	۲.۳	۱.۸	۱.۶	۰.۵	۱.۰	۰.۴	۵.۲	۰.۶	۳.۵
شهریور	۱.۶	۲.۱	۱.۲	۰.۸	۰.۸	۰.۳	۰.۰	۵.۴	۰.۵	
مهر	۱.۷	۵.۱	۱.۴	۱.۳	۰.۶	۰.۵	۱.۳	۷.۱	۱.۷	
آبان	۱.۱	۳.۷	۱.۵	۰.۹	۰.۶	۰.۳	۱.۰	۲.۶	۱.۶	
آذر	۱.۵	۱.۵	۰.۵	۲.۰	۱.۳	۰.۸	۰.۷	۲.۶	۳.۲	
دی	۱.۴	۲.۲	۱.۱	۰.۷	۰.۳	۰.۸	۰.۴	۲.۰	۰.۸	
بهمن	۲.۲	۴.۷	۰.۱	۰.۱	-۰.۳	۰.۵	۰.۳	۲.۲	۱.۱	
اسفند	۲.۳	۲.۹	۰.۸	۰.۶	۰.۲	۱.۲	۰.۲	۳.۹	۱.۵	

درصد تغییر ماهانه و سالانه شاخص قیمت خوراکی‌ها، آشامیدنی‌ها و دخانیات مصرفی خانوارهای

۱۳۹۵=۱۰۰

دوره زمانی	۱۳۹۰	۱۳۹۱	۱۳۹۲	۱۳۹۳	۱۳۹۴	۱۳۹۵	۱۳۹۶	۱۳۹۷	۱۳۹۸	۱۳۹۹
سال	-	۴۵.۵	۴۴.۰	۹.۵	۹.۷	۷.۵	۱۲.۲	۳۸.۲	۴۲.۶	-
فروردین	-	۳.۵	۶.۹	۱.۸	۲.۲	-۰.۱	۲.۷	۲.۳	۸.۸	۵.۱
اردیبهشت	۳.۸	۲.۸	۰.۶	-۳.۸	۰.۲	-۰.۲	-۱.۲	۰.۸	-۰.۷	۰.۴
خرداد	۱.۹	۰.۳	۳.۰	-۰.۳	۰.۶	۱.۶	-۰.۲	۴.۲	-۰.۲	۲.۴
تیر	۰.۸	۷.۶	۲.۴	۳.۰	۱.۰	۱.۲	۰.۵	۳.۲	۱.۳	۶.۷
مرداد	۱.۷	۲.۷	۲.۰	۲.۳	۰.۳	۲.۱	۰.۳	۹.۱	-۰.۵	۳.۶
شهریور	۱.۳	۱.۰	۰.۵	۰.۹	-۰.۲	۰.۳	-۱.۳	۶.۴	-۱.۴	
مهر	۱.۸	۴.۸	۱.۳	۰.۲	-۰.۹	-۰.۷	۰.۲	۸.۶	-۱.۰	
آبان	۱.۷	۵.۳	۱.۱	۱.۰	۰.۱	۰.۳	۲.۲	۴.۱	۱.۴	
آذر	۲.۷	۱.۸	-۰.۱	۴.۶	۳.۱	۲.۰	۲.۴	۴.۸	۴.۱	
دی	۲.۲	۱.۹	۱.۸	-۰.۵	۰.۹	۱.۳	۰.۳	۲.۸	-۰.۳	
بهمن	۵.۰	۷.۰	-۰.۴	-۰.۵	-۰.۵	۱.۵	۰.۳	۴.۵	۰.۸	
اسفند	۵.۱	۶.۲	۰.۸	۰.۵	۰.۱	۴.۲	۰.۲	۶.۴	۱.۹	

درصد تغییر ماهانه و سالانه شاخص قیمت کالاهای غیر خوراکی و خدمات مصرفی خانوارهای

۱۳۹۵=۱۰۰

دوره زمانی	۱۳۹۰	۱۳۹۱	۱۳۹۲	۱۳۹۳	۱۳۹۴	۱۳۹۵	۱۳۹۶	۱۳۹۷	۱۳۹۸	۱۳۹۹
سال	-	۲۳.۱	۲۷.۶	۱۷.۳	۱۱.۸	۶.۶	۶.۸	۲۲.۴	۳۱.۴	-
فروردین	-	۱.۲	۱.۵	۱.۳	۰.۸	۰.۸	۰.۹	۰.۹	۱.۶	۰.۸
اردیبهشت	۲.۴	۰.۹	۱.۴	۳.۱	۰.۷	۰.۲	۰.۳	۱.۲	۲.۷	۳.۵
خرداد	۱.۷	۱.۱	۲.۹	۱.۲	۱.۴	۰.۳	۰.۳	۰.۹	۱.۳	۱.۸
تیر	۲.۲	۲.۴	۲.۳	۲.۲	۱.۳	۱.۰	۱.۳	۴.۹	۳.۵	۶.۳
مرداد	۲.۴	۲.۱	۱.۷	۱.۲	۰.۶	۰.۶	۰.۴	۳.۶	۱.۲	۳.۴
شهریور	۱.۸	۲.۷	۱.۶	۰.۸	۱.۲	۰.۳	۰.۵	۵.۰	۱.۴	
مهر	۱.۶	۵.۳	۱.۵	۱.۸	۱.۴	۰.۹	۱.۸	۶.۴	۳.۱	
آبان	۰.۹	۲.۹	۱.۷	۰.۸	۰.۹	۰.۲	۰.۶	۲.۰	۱.۷	
آذر	۱.۰	۱.۳	۰.۸	۰.۸	۰.۴	۰.۳	۰.۱	۱.۶	۲.۸	
دی	۱.۱	۲.۳	۰.۸	۱.۴	۰.۱	۰.۶	۰.۴	۱.۶	۱.۴	
بهمن	۱.۱	۳.۶	۰.۳	۰.۳	-۰.۳	۰.۱	۰.۲	۱.۱	۱.۲	
اسفند	۱.۱	۱.۳	۰.۷	۰.۶	۰.۲	۰.۱	۰.۲	۲.۷	۱.۳	

درصد تغییر ماهانه و سالانه شاخص مصرفی خانوارهای شهری

۱۳۹۵=۱۰۰

دوره زمانی	۱۳۸۱	۱۳۸۲	۱۳۸۳	۱۳۸۴	۱۳۸۵	۱۳۸۶	۱۳۸۷	۱۳۸۸	۱۳۸۹	۱۳۹۰	۱۳۹۱	۱۳۹۲	۱۳۹۳	۱۳۹۴	۱۳۹۵	۱۳۹۶	۱۳۹۷	۱۳۹۸	۱۳۹۹
سال	-	۱۳.۹	۱۴.۶	۱۲.۱	۱۳.۷	۱۷.۲	۲۵.۵	۹.۵	۱۳.۹	۲۶.۴	۲۸.۶	۳۲.۱	۱۴.۸	۱۱.۳	۶.۸	۸.۱	۲۶.۶	۳۴.۴	-
فروردین	-	۳.۰	۳.۴	۳.۷	۲.۶	۲.۶	۴.۰	۱.۲	۱.۸	۰.۸	۱.۷	۳.۲	۱.۴	۱.۲	۰.۷	۱.۳	۱.۳	۳.۷	۲.۰
اردیبهشت	۰.۹	۰.۴	۰.۶	-۱.۲	۰.۳	-۰.۱	۲.۲	-۰.۱	۲.۲	۰.۵	۱.۴	۱.۰	۰.۷	۰.۵	۰.۱	-۰.۱	۱.۱	۱.۶	۲.۶
خرداد	۰.۵	۱.۵	۰.۷	۰.۰	۰.۳	۰.۹	۲.۳	۰.۶	۰.۶	۱.۸	۰.۸	۳.۰	۰.۸	۱.۲	۰.۶	۰.۳	۱.۷	۰.۸	۲.۰
تیر	۱.۷	۲.۷	۲.۷	۱.۴	۳.۰	۳.۲	۲.۳	۰.۶	۱.۰	۲.۱	۳.۹	۲.۳	۲.۵	۱.۲	۱.۰	۱.۱	۴.۶	۲.۹	۶.۵
مرداد	۰.۴	۰.۵	۰.۹	۰.۳	۰.۵	۰.۳	۱.۹	۱.۰	۱.۸	۲.۴	۲.۳	۱.۸	۱.۶	۰.۵	۰.۹	۰.۴	۵.۱	۰.۷	۳.۵
شهریور	۰.۱	-۰.۱	۰.۷	۰.۳	۰.۹	۰.۷	۲.۷	-۰.۳	۱.۱	۱.۶	۲.۲	۱.۲	۰.۸	۰.۹	۰.۳	۰.۱	۵.۳	۰.۶	
مهر	۱.۲	۲.۲	۲.۱	۳.۰	۲.۶	۴.۱	۲.۳	۰.۶	۲.۲	۱.۷	۵.۱	۱.۴	۱.۴	۰.۸	۰.۵	۱.۴	۶.۸	۱.۹	
آبان	۰.۴	۱.۰	۰.۵	۰.۷	۰.۵	۱.۳	۱.۴	۱.۲	۱.۵	۱.۱	۳.۵	۱.۶	۰.۸	۰.۷	۰.۲	۱.۰	۲.۶	۱.۵	
آذر	۱.۰	۰.۷	۰.۶	۰.۶	۱.۶	۱.۱	۱.۲	۱.۲	۲.۲	۱.۴	۱.۴	۰.۵	۲.۰	۱.۲	۰.۷	۰.۷	۲.۵	۳.۰	
دی	۱.۳	۱.۱	۱.۲	۱.۰	۱.۹	۲.۲	۳.۸	-۰.۲	-۰.۲	۱.۴	۲.۲	۱.۲	۱.۲	۰.۳	۰.۸	۰.۵	۲.۰	۰.۹	
بهمن	۰.۸	-۰.۲	۰.۴	۰.۴	۰.۵	۰.۹	-۰.۵	۰.۰	۳.۵	۲.۰	۴.۶	۰.۱	۰.۰	-۰.۴	۰.۵	۰.۳	۲.۱	۱.۲	
اسفند	۰.۳	۰.۴	۰.۸	۰.۳	۰.۲	۱.۵	۰.۱	۱.۰	۱.۴	۲.۱	۲.۷	۰.۷	۰.۶	۰.۲	۱.۲	۰.۲	۳.۸	۱.۴	

درصد تغییر ماهانه و سالانه شاخص مصرفی خانوارهای شهری

۱۳۹۵=۱۰۰

دوره زمانی	۱۳۸۱	۱۳۸۲	۱۳۸۳	۱۳۸۴	۱۳۸۵	۱۳۸۶	۱۳۸۷	۱۳۸۸	۱۳۸۹	۱۳۹۰	۱۳۹۱	۱۳۹۲	۱۳۹۳	۱۳۹۴	۱۳۹۵	۱۳۹۶	۱۳۹۷	۱۳۹۸	۱۳۹۹
سال	-	۱۵.۰	۱۵.۰	۱۰.۴	۱۲.۹	۱۹.۶	۳۲.۳	۱۳.۲	۲۲.۹	۳۲.۷	۴۵.۸	۴۴.۴	۹.۷	۹.۷	۷.۶	۱۲.۳	۳۸.۴	۴۲.۷	-
فروردین	-	۲.۵	۴.۰	۹.۴	۳.۳	۳.۹	۷.۳	۳.۶	۴.۰	۰.۷	۳.۳	۷.۱	۱.۹	۲.۴	۰.۱	۲.۶	۲.۴	۸.۴	۵.۰
اردیبهشت	۲.۴	-۰.۷	۰.۰	-۶.۱	-۰.۸	-۱.۹	۱.۵	-۰.۷	-۰.۶	۳.۹	۲.۸	۰.۵	-۴.۱	۰.۰	-۰.۱	-۱.۲	۰.۸	-۰.۶	۰.۴
خرداد	۰.۳	۲.۷	۰.۶	-۱.۷	۰.۱	۰.۸	۲.۱	۱.۸	-۰.۶	۲.۱	۰.۲	۳.۰	۰.۰	۰.۷	۱.۶	۰.۰	۴.۱	-۰.۲	۲.۴
تیر	۱.۰	۲.۰	۲.۳	-۱.۴	۰.۳	۰.۷	۱.۶	۲.۲	۱.۵	۰.۸	۷.۵	۲.۲	۳.۲	۰.۸	۱.۰	۰.۶	۳.۲	۱.۶	۶.۷
مرداد	۰.۹	۰.۶	۲.۲	۰.۰	۰.۷	۰.۱	۱.۸	۲.۴	۴.۶	۱.۸	۲.۶	۲.۱	۲.۵	۰.۲	۲.۰	۰.۲	۹.۳	-۰.۴	۳.۸
شهریور	-۰.۷	-۱.۷	۰.۵	۰.۱	۲.۹	۱.۴	۴.۳	-۰.۵	۰.۹	۱.۴	۰.۹	۰.۴	۰.۷	-۰.۲	۰.۴	-۱.۲	۶.۵	-۱.۳	
مهر	-۰.۹	۰.۶	۱.۰	۲.۲	۱.۹	۲.۷	۲.۰	۰.۶	۳.۶	۱.۸	۴.۹	۱.۳	۰.۲	-۰.۷	-۰.۸	۰.۲	۸.۱	-۱.۱	
آبان	۱.۴	۳.۲	۰.۹	۱.۸	۱.۳	۳.۲	۲.۴	۲.۴	۲.۴	۳.۱	۱.۸	۵.۳	۱.۲	۰.۷	۰.۳	۰.۲	۴.۴	۱.۳	
آذر	۲.۴	۲.۳	۱.۳	۰.۹	۵.۴	۲.۹	۱.۴	۲.۷	۵.۹	۲.۷	۱.۹	-۰.۲	۴.۹	۳.۱	۲.۰	۲.۴	۴.۹	۳.۹	
دی	۲.۹	۱.۶	۱.۶	۲.۷	۱.۶	-۱.۸	-۰.۲	۳.۸	۲.۲	۱.۸	۱.۹	۱.۹	-۰.۷	۰.۸	۱.۳	۰.۴	۲.۹	-۰.۳	
بهمن	۱.۹	-۱.۱	۰.۴	۰.۱	۱.۱	۲.۱	-۲.۳	-۰.۸	۱.۳	۵.۲	۷.۳	-۰.۵	-۰.۵	-۰.۶	۱.۵	۰.۴	۴.۶	۰.۹	
اسفند	۰.۵	۰.۵	۱.۷	۰.۲	-۰.۴	۳.۱	-۰.۴	۲.۲	۲.۴	۵.۲	۶.۳	۰.۹	۰.۶	۰.۰	۴.۲	۰.۱	۶.۳	۱.۸	

درصد تغییر ماهانه و سالانه شاخص مصرفی خانوارهای شهری

۱۳۹۵=۱۰۰

دوره زمانی	۱۳۸۱	۱۳۸۲	۱۳۸۳	۱۳۸۴	۱۳۸۵	۱۳۸۶	۱۳۸۷	۱۳۸۸	۱۳۸۹	۱۳۹۰	۱۳۹۱	۱۳۹۲	۱۳۹۳	۱۳۹۴	۱۳۹۵	۱۳۹۶	۱۳۹۷	۱۳۹۸	۱۳۹۹
سال	-	۱۳.۵	۱۴.۵	۱۲.۷	۱۴.۰	۱۶.۴	۲۳.۰	۸.۰	۱۰.۲	۲۳.۴	۲۲.۶	۲۷.۱	۱۷.۲	۱۲.۰	۶.۴	۶.۷	۲۲.۵	۳۱.۱	-
فروردین	-	۳.۲	۳.۲	۱.۵	۲.۳	۲.۱	۲.۷	۰.۳	۰.۹	۰.۷	۱.۱	۱.۵	۱.۲	۰.۷	۰.۸	۰.۹	۱.۰	۱.۵	۰.۷
اردیبهشت	۰.۴	۰.۸	۰.۸	۰.۷	۰.۸	۰.۶	۲.۴	۰.۱	۰.۹	۲.۶	۰.۹	۱.۳	۲.۹	۰.۶	۰.۲	۰.۳	۱.۲	۲.۷	۳.۶
خرداد	۰.۶	۱.۰	۰.۷	۰.۷	۰.۷	۰.۹	۲.۳	-۰.۱	۱.۱	۱.۷	۱.۰	۳.۰	۱.۱	۱.۴	۰.۳	۰.۳	۰.۹	۱.۲	۱.۸
تیر	۲.۰	۲.۹	۲.۹	۲.۴	۴.۰	۴.۲	۲.۶	-۰.۱	۰.۸	۲.۵	۲.۵	۲.۴	۲.۲	۱.۴	۱.۰	۱.۳	۵.۲	۳.۵	۶.۵
مرداد	۰.۲	۰.۴	۰.۳	۰.۵	۰.۴	۰.۴	۱.۹	۰.۴	۰.۶	۲.۶	۲.۲	۱.۷	۱.۳	۰.۶	۰.۶	۰.۴	۳.۶	۱.۲	۳.۴
شهریور	۰.۴	۰.۵	۰.۸	۰.۳	۰.۲	۰.۴	۲.۱	۰.۶	۱.۳	۱.۷	۲.۷	۱.۶	۰.۸	۱.۳	۰.۳	۰.۵	۴.۹	۱.۵	
مهر	۲.۰	۲.۸	۲.۵	۳.۳	۲.۸	۴.۶	۲.۵	۰.۷	۱.۶	۱.۶	۵.۲	۱.۵	۱.۹	۱.۴	۱.۰	۱.۸	۶.۳	۳.۲	
آبان	۰.۱	۰.۲	۰.۴	۰.۳	۰.۲	۰.۶	۱.۰	۰.۷	۰.۸	۰.۹	۲.۸	۱.۸	۰.۸	۰.۹	۰.۲	۰.۶	۱.۹	۱.۶	
آذر	۰.۶	۰.۲	۰.۴	۰.۵	۰.۳	۰.۴	۱.۰	۰.۶	۰.۴	۱.۰	۱.۲	۰.۹	۰.۸	۰.۴	۰.۳	۰.۱	۱.۵	۲.۶	
دی	۰.۷	۱.۳	۱.۱	۱.۶	۲.۵	۱.۶	۰.۵	۰.۱	۳.۷	۱.۱	۲.۳	۰.۹	۱.۴	۰.۰	۰.۶	۰.۵	۱.۷	۱.۴	
بهمن	۰.۴	۰.۱	۰.۵	۰.۵	۰.۲	۰.۴	۰.۲	۰.۳	۴.۶	۰.۹	۳.۵	۰.۳	۰.۳	-۰.۳	۰.۱	۰.۳	۱.۰	۱.۳	
اسفند	۰.۲	۰.۳	۰.۴	۰.۴	۰.۹	۰.۳	۰.۳	۰.۴	۰.۹	۱.۰	۱.۲	۰.۷	۰.۶	۰.۲	۰.۱	۰.۲	۲.۷	۱.۳	

درصد تغییر ماهانه و سالانه شاخص مصرفی خانوارهای روستایی

۱۳۹۵=۱۰۰

دوره زمانی	۱۳۸۱	۱۳۸۲	۱۳۸۳	۱۳۸۴	۱۳۸۵	۱۳۸۶	۱۳۸۷	۱۳۸۸	۱۳۸۹	۱۳۹۰	۱۳۹۱	۱۳۹۲	۱۳۹۳	۱۳۹۴	۱۳۹۵	۱۳۹۶	۱۳۹۷	۱۳۹۸	۱۳۹۹
سال	۱۶.۴	۱۴.۶	۱۳.۶	۱۲.۰	۱۲.۴	۱۷.۱	۲۶.۷	۱۰.۳	۲۰.۰	۳۶.۵	۳۲.۷	۳۶.۱	۱۳.۷	۱۰.۶	۷.۲	۸.۸	۲۸.۱	۳۷.۳	-
فروردین	۳.۹	۱.۵	۱.۳	۱.۲	۱.۱	۱.۱	۶.۶	۱.۳	۱.۹	۱.۷	۲.۴	۳.۹	۱.۵	۱.۲	۰.۲	۲.۱	۱.۳	۵.۸	۳.۱
اردیبهشت	۳.۹	۱.۵	۱.۳	۱.۲	۱.۱	۱.۱	۲.۳	۰.۲	۰.۸	۲.۹	۱.۹	۱.۵	۰.۸	۰.۹	-۰.۱	-۰.۳	۰.۹	۱.۰	۲.۱
خرداد	۱.۰	۰.۹	۰.۶	۰.۵	۰.۷	۱.۲	۲.۹	۰.۸	۰.۰	۱.۸	۱.۱	۲.۷	۰.۴	۰.۸	۰.۹	-۰.۳	۲.۷	۰.۷	۲.۲
تیر	۱.۰	۰.۹	۰.۶	۰.۵	۰.۷	۱.۲	۱.۷	۱.۰	۰.۸	۱.۱	۴.۶	۲.۶	۲.۲	۱.۲	۱.۵	۰.۷	۳.۲	۱.۸	۵.۹
مرداد	۱.۰	۰.۹	۰.۶	۰.۵	۰.۷	۱.۲	۱.۰	۱.۲	۱.۹	۱.۷	۲.۳	۱.۸	۱.۳	۰.۶	۱.۴	۰.۵	۵.۹	۰.۳	۳.۲
شهریور	۰.۸	۱.۰	۱.۳	۰.۸	۱.۵	۱.۵	۲.۱	۰.۶	۰.۸	۱.۷	۱.۷	۱.۳	۰.۹	۰.۳	۰.۳	-۰.۳	۵.۸	۰.۰	
مهر	۰.۸	۱.۰	۱.۳	۰.۸	۱.۵	۱.۵	۰.۸	۰.۹	۱.۶	۱.۵	۵.۱	۱.۳	۰.۸	۰.۱	۰.۳	۱.۰	۸.۳	۰.۸	
آبان	۰.۸	۱.۰	۱.۳	۰.۸	۱.۵	۱.۵	۱.۴	۱.۳	۱.۸	۱.۲	۴.۲	۱.۰	۱.۲	۰.۱	۰.۴	۱.۲	۲.۷	۱.۸	
آذر	۱.۳	۱.۰	۱.۱	۰.۸	۱.۵	۱.۹	۲.۱	۲.۱	۳.۵	۱.۷	۱.۹	۰.۴	۲.۲	۱.۶	۱.۲	۱.۰	۳.۰	۴.۲	
دی	۱.۳	۱.۰	۱.۱	۰.۸	۱.۵	۱.۹	-۰.۷	-۰.۴	۱۴.۲	۱.۴	۲.۳	۱.۰	۰.۶	۰.۶	۰.۸	۰.۰	۲.۰	۰.۵	
بهمن	۱.۳	۱.۰	۱.۱	۰.۸	۱.۵	۱.۹	-۰.۶	۰.۷	۳.۰	۲.۸	۵.۳	۰.۱	۰.۲	-۰.۱	۰.۷	۰.۰	۲.۸	۰.۷	
اسفند	۱.۵	۱.۳	۱.۲	۱.۱	۱.۱	۱.۱	۰.۳	۱.۷	۲.۴	۲.۷	۳.۸	۰.۹	۰.۵	۰.۳	۱.۶	۰.۴	۴.۵	۱.۸	

درصد تغییر ماهانه و سالانه شاخص قیمت خوراکی‌ها، آشامیدنی‌ها و دخانیات مصرفی خانوارهای روستایی

۱۳۹۵=۱۰۰

دوره زمانی	۱۳۸۱	۱۳۸۲	۱۳۸۳	۱۳۸۴	۱۳۸۵	۱۳۸۶	۱۳۸۷	۱۳۸۸	۱۳۸۹	۱۳۹۰	۱۳۹۱	۱۳۹۲	۱۳۹۳	۱۳۹۴	۱۳۹۵	۱۳۹۶	۱۳۹۷	۱۳۹۸	۱۳۹۹
سال	۱۷.۴	۱۳.۶	۱۱.۴	۱۰.۵	۱۶.۰	۲۲.۵	۳۵.۶	۱۲.۱	۲۷.۰	۴۷.۲	۴۴.۸	۴۳.۳	۸.۹	۹.۸	۷.۳	۱۱.۸	۳۷.۳	۴۲.۲	-
فروردین	۴.۴	۱.۲	۰.۸	۱.۱	۱.۴	۱.۲	۱۱.۳	۲.۳	۳.۰	۲.۳	۴.۷	۶.۸	۱.۳	۱.۵	-۰.۶	۳.۱	۲.۱	۱.۰	۵.۷
اردیبهشت	۴.۴	۱.۲	۰.۸	۱.۱	۱.۴	۱.۲	۲.۴	۰.۰	۰.۵	۴.۵	۳.۰	۰.۷	-۳.۲	۰.۹	-۰.۶	-۱.۳	۰.۵	-۱.۲	۰.۷
خرداد	۰.۹	۰.۴	۰.۱	-۰.۵	۰.۶	۰.۸	۳.۲	۱.۲	-۰.۹	۱.۶	۰.۷	۳.۱	-۰.۹	۰.۱	۱.۷	-۰.۹	۴.۶	-۰.۱	۲.۵
تیر	۰.۹	۰.۴	۰.۱	-۰.۵	۰.۶	۰.۸	۱.۳	۱.۴	۰.۹	۱.۰	۷.۸	۳.۰	۲.۶	۱.۴	۱.۶	۰.۱	۳.۱	۰.۱	۶.۷
مرداد	۰.۹	۰.۴	۰.۱	-۰.۵	۰.۶	۰.۸	۰.۹	۱.۵	۳.۲	۱.۴	۲.۹	۱.۸	۱.۸	۰.۶	۲.۴	۰.۳	۸.۷	-۰.۹	۲.۹
شهریور	۰.۴	۱.۰	۱.۵	۰.۸	۲.۶	۱.۷	۳.۳	۰.۶	۰.۸	۱.۱	۰.۷	۰.۹	۱.۱	-۰.۳	۰.۱	-۱.۵	۶.۰	-۱.۵	
مهر	۰.۴	۱.۰	۱.۵	۰.۸	۲.۶	۱.۷	۰.۵	۰.۶	۱.۶	۱.۳	۴.۲	۱.۱	۰.۴	-۱.۳	-۰.۴	۰.۱	۱.۰	-۰.۸	
آبان	۰.۴	۱.۰	۱.۵	۰.۸	۲.۶	۱.۷	۲.۲	۱.۸	۲.۷	۱.۴	۵.۲	۰.۷	۱.۶	-۰.۶	۰.۶	۲.۴	۳.۰	۱.۶	
آذر	۲.۱	۱.۳	۱.۶	۱.۰	۲.۸	۲.۷	۲.۱	۳.۵	۶.۳	۲.۵	۱.۷	۰.۳	۴.۱	۲.۰	۲.۰	۲.۳	۴.۳	۵.۰	
دی	۲.۱	۱.۳	۱.۶	۱.۰	۲.۸	۲.۷	-۲.۰	-۰.۴	۱۵.۶	۲.۰	۲.۱	۱.۵	۰.۲	۱.۲	۱.۰	۲.۰	۲.۸	-۰.۵	
بهمن	۲.۱	۱.۳	۱.۶	۱.۰	۲.۸	۲.۷	-۱.۵	۱.۰	۴.۶	۴.۱	۶.۵	-۰.۳	-۰.۲	-۰.۵	۱.۴	۰.۲	۴.۲	۰.۷	
اسفند	۱.۲	۰.۸	۱.۱	۱.۴	۱.۲	۱.۲	۰.۲	۲.۸	۳.۶	۴.۴	۶.۰	۰.۸	۰.۳	۰.۴	۴.۳	۰.۶	۶.۵	۲.۲	

درصد تغییر ماهانه و سالانه شاخص قیمت کالاهای غیر خوراکی و خدمات مصرفی خانوارهای روستایی

۱۳۹۵=۱۰۰

دوره زمانی	۱۳۸۱	۱۳۸۲	۱۳۸۳	۱۳۸۴	۱۳۸۵	۱۳۸۶	۱۳۸۷	۱۳۸۸	۱۳۸۹	۱۳۹۰	۱۳۹۱	۱۳۹۲	۱۳۹۳	۱۳۹۴	۱۳۹۵	۱۳۹۶	۱۳۹۷	۱۳۹۸	۱۳۹۹
سال	۱۵.۶	۱۵.۵	۱۵.۳	۱۳.۱	۹.۸	۱۳.۰	۱۹.۵	۸.۷	۱۳.۳	۲۵.۰	۲۴.۶	۳۰.۵	۱۷.۸	۱۱.۲	۷.۲	۶.۹	۲۱.۸	۳۳.۵	-
فروردین	۳.۵	۱.۸	۱.۷	۱.۲	۰.۹	۱.۱	۲.۶	۰.۳	۰.۷	۰.۱	۰.۸	۱.۶	۱.۶	۰.۹	۰.۷	۱.۳	۰.۷	۲.۰	۱.۲
اردیبهشت	۳.۵	۱.۸	۱.۷	۱.۲	۰.۹	۱.۱	۲.۳	۰.۳	۱.۱	۱.۸	۱.۱	۲.۲	۲.۲	۱.۰	۰.۳	۰.۴	۱.۲	۳.۱	۳.۲
خرداد	۱.۰	۱.۳	۱.۰	۱.۲	۰.۷	۱.۴	۲.۶	۰.۵	۰.۹	۱.۹	۱.۴	۲.۴	۱.۵	۱.۴	۰.۵	۰.۱	۱.۵	۱.۵	۲.۰
تیر	۱.۰	۱.۳	۱.۰	۱.۲	۰.۷	۱.۴	۲.۰	۰.۶	۰.۸	۱.۲	۲.۲	۲.۲	۱.۹	۱.۰	۱.۵	۱.۱	۳.۳	۳.۳	۵.۲
مرداد	۱.۰	۱.۳	۱.۰	۱.۲	۰.۷	۱.۴	۱.۱	۰.۹	۰.۶	۲.۰	۱.۷	۱.۹	۱.۹	۰.۹	۰.۶	۰.۸	۳.۹	۱.۳	۳.۵
شهریور	۱.۱	۱.۱	۱.۲	۰.۸	۱.۲	۱.۳	۱.۰	۰.۷	۰.۸	۲.۱	۲.۳	۱.۸	۰.۸	۰.۷	۰.۵	۰.۶	۵.۷	۱.۲	
مهر	۱.۱	۱.۱	۱.۲	۰.۸	۱.۲	۱.۳	۱.۱	۱.۳	۱.۵	۱.۶	۵.۸	۱.۴	۱.۲	۱.۲	۰.۷	۱.۵	۶.۹	۲.۱	
آبان	۱.۱	۱.۱	۱.۲	۰.۸	۱.۲	۱.۳	۰.۶	۰.۸	۰.۸	۱.۱	۳.۴	۱.۲	۰.۹	۰.۵	۰.۳	۰.۴	۲.۵	۲.۰	
آذر	۰.۶	۰.۸	۰.۸	۰.۷	۰.۶	۱.۳	۰.۹	۰.۸	۰.۶	۱.۲	۲.۱	۰.۵	۰.۵	۰.۸	۰.۵	۰.۷	۱.۹	۳.۶	
دی	۰.۶	۰.۸	۰.۸	۰.۷	۰.۶	۱.۳	-۰.۴	-۰.۴	۱۲.۶	۱.۰	۲.۴	۰.۵	۱.۰	۰.۲	۰.۷	-۰.۱	۱.۴	۱.۳	
بهمن	۰.۶	۰.۸	۰.۸	۰.۷	۰.۶	۱.۳	۰.۳	۰.۴	۱.۲	۱.۹	۴.۵	۰.۴	۰.۶	۰.۲	۰.۲	۰.۲	۱.۷	۰.۸	
اسفند	۱.۸	۱.۷	۱.۲	۱.۱	۱.۱	۱.۱	۰.۵	۰.۷	۱.۱	۱.۵	۲.۰	۰.۹	۰.۷	۰.۳	-۰.۱	۰.۳	۲.۹	۱.۴	