

نتایج طرح آمارگیری کشتار دام کشتارگاه‌های کشور شهریور ۱۳۹۹

مقدمه

جمع‌آوری و انتشار آمار کشتار دام کشتارگاه‌های کشور، یکی از فعالیت‌های جاری مرکز آمار ایران است که از سال ۱۳۴۷ تا کنون ادامه دارد. اطلاعات آماری که از این طریق در اختیار برنامه‌ریزان، مسئولان اجرایی و محققان کشور قرار می‌گیرد، هرگاه با سایر اطلاعات موجود در زمینه توزیع جغرافیایی جمعیت کشور، واردات و صادرات و کشتار غیر رسمی تلفیق شود، از دیدگاه‌های زیر می‌تواند مورد استفاده قرار گیرد:

۱. محاسبه عرضه سرانه گوشت قرمز به‌عنوان یکی از شاخص‌های وضعیت اجتماعی و اقتصادی؛
۲. تخمین برخی از اقلام آماری مرتبط با کشتار دام، از قبیل پوست، روده، کله، پاچه و اندرونه؛
۳. تغییرات میانگین وزن لاشه، به‌عنوان شاخصی برای شناخت وضع مراتع کشور؛
۴. برنامه‌ریزی برای واردات احتمالی گوشت و توزیع صحیح آن در کشور.

از ویژگی‌های مهم آمار کشتار دام کشتارگاه‌های کشور، استمرار و سرعت اجرای مراحل جمع‌آوری و استخراج آن است که در نتیجه می‌توان به‌سرعت و در فاصله‌های زمانی کوتاه از اطلاعات حاصل برای برنامه‌ریزی استفاده کرد.

در استفاده از آمارهای این گزارش لازم است نکات زیر، مورد توجه قرار گیرند:

- آ) این آمار، شامل اطلاعات مربوط به کشتار دام در مناطق روستایی خارج از پوشش شبکه دامپزشکی نمی‌شود.
- ب) آمار ارائه‌شده فاقد اطلاعات مربوط به ذبح غیر مجاز در شهرها است.
- پ) کشتارگاه‌های مجاز بخش خصوصی نیز در این آمارگیری منظور شده‌اند.
- ت) واحد شتر در جدول‌های مربوط به تعداد، «نفر» است.

آمار کشتار دام در شهریور ۱۳۹۹

• مقدار تولید گوشت قرمز در کشتارگاه‌های کشور در ماه شهریور، بر حسب وزن لاشه‌های کشتار شده ۴۰ هزار تن بوده است.

• تعداد لاشه‌های قابل مصرف گوسفند و بره ذبح‌شده در ماه شهریور، ۶۷۸ هزار لاشه به وزن ۱۲/۹ هزار تن بوده که این تعداد در ماه مشابه سال قبل، ۴۱۱ هزار لاشه به وزن ۸/۱ هزار تن بوده است. استان تهران با ۱۴۳/۴ هزار لاشه بیش‌ترین تعداد، و استان خراسان رضوی با ۲/۸ هزار تن بیش‌ترین وزن را در این ماه به خود اختصاص داده‌اند.

• تعداد لاشه‌های قابل مصرف بز و بزغاله ذبح‌شده در ماه شهریور، ۱۸۹ هزار لاشه به وزن ۲/۸ هزار تن بوده که این تعداد در ماه مشابه سال قبل، ۱۳۲ هزار لاشه به وزن ۲ هزار تن بوده است. استان اصفهان با ۴۶/۶ هزار لاشه به وزن ۶۵۴/۶ تن، بیش‌ترین تعداد و وزن را در این ماه به خود اختصاص داده است.

• تعداد لاشه‌های قابل مصرف گاو و گوساله ذبح‌شده در ماه شهریور، ۱۰۸ هزار لاشه به وزن ۲۳/۶ هزار تن بوده که این تعداد در ماه مشابه سال قبل، ۷۰ هزار لاشه به وزن ۱۴/۷ هزار تن بوده است. استان تهران با ۱۹/۴ هزار لاشه به وزن ۳/۳ هزار تن، بیش‌ترین تعداد و وزن را در این ماه به خود اختصاص داده است.

• تعداد لاشه‌های قابل مصرف گاو میش و بچه‌گاو میش ذبح‌شده در ماه شهریور، ۲۱۱۹ لاشه به وزن ۴۲۰ تن بوده که این تعداد در ماه مشابه سال قبل، ۱۰۶۷ لاشه به وزن ۲۱۲ تن بوده است. استان خوزستان با ۸۴۵ لاشه به وزن ۱۷۳ تن، بیش‌ترین تعداد و وزن را در این ماه به خود اختصاص داده است.

• تعداد لاشه‌های قابل مصرف شتر و بچه‌شتر ذبح‌شده در ماه شهریور، ۱۶۱۷ لاشه به وزن ۳۱۴ تن بوده که این تعداد در ماه مشابه سال قبل، ۲۳۳۹ لاشه به وزن ۴۷۹ تن بوده است. استان کرمان با ۳۳۱ لاشه بیش‌ترین تعداد و استان اصفهان با ۷۲/۴ تن بیش‌ترین وزن را در این ماه به خود اختصاص داده است.

• در ماه شهریور، متوسط وزن یک لاشه گوسفند و بره ۱۸/۹۹ کیلوگرم، بز و بزغاله ۱۴/۸۲ کیلوگرم، گاو و گوساله ۲۱۷/۶۵ کیلوگرم، گاو میش و بچه‌گاو میش ۱۹۸/۲۹ کیلوگرم، و شتر و بچه‌شتر ۱۹۴/۰۵ کیلوگرم بوده است.

مقدار تولید گوشت قرمز در کشتارگاه‌های رسمی کشور در شهریور ۱۳۹۹ نسبت به مرداد ۱۳۹۹ در حدود ۷/۸ درصد افزایش داشته است. همچنین مقایسه عملکرد کشتارگاه‌های رسمی کشور در شهریور ۱۳۹۹ با ماه مشابه ۱۳۹۸، نشان‌دهنده افزایش ۵۷ درصدی مقدار تولید گوشت قرمز است. مقدار تولید گوشت در شهریور ۱۳۹۹ نسبت به ماه مشابه سال ۱۳۹۸ برای گوسفند و بره ۵۹ درصد، برای بز و بزغاله ۴۰ درصد، برای گاو و گوساله ۶۱ درصد، برای گاو میش و بچه‌گاو میش ۱۰۰ درصد افزایش، و برای شتر و بچه‌شتر ۳۵ درصد کاهش داشته است.

جدول ۱- تغییرات تعداد لاشه‌های قابل مصرف انواع دام ذبح‌شده در کشتارگاه‌های کشور در ماه شهریور ۱۳۹۹ نسبت به ماه مشابه سال قبل

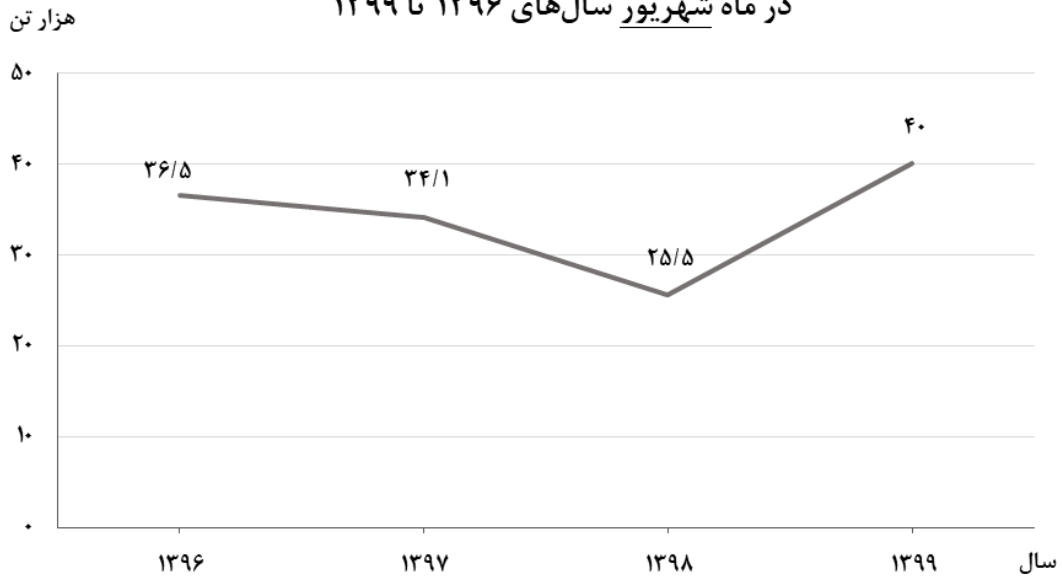
شرح	جمع	گوسفند و بره	بز و بزغاله	گاو و گوساله	گاو میش و بچه‌گاو میش	شتر و بچه‌شتر
تعداد لاشه‌های قابل مصرف شهریور ۱۳۹۹ (هزار رأس)	۹۷۹	۶۷۸	۱۸۹	۱۰۸	۲/۱	۱/۶
تعداد لاشه‌های قابل مصرف شهریور ۱۳۹۸ (هزار رأس)	۶۱۶	۴۱۱	۱۳۲	۷۰	۱/۱	۲/۳
تغییر (درصد)	۵۹	۶۵	۴۳	۵۴	۹۱	-۳۰

جدول ۲- تغییرات وزن لاشه‌های قابل مصرف انواع دام ذبح‌شده در کشتارگاه‌های کشور در ماه شهریور ۱۳۹۹ نسبت به ماه مشابه سال قبل

شرح	جمع	گوسفند و بره	بز و بزغاله	گاو و گوساله	گاو میش و بچه‌گاو میش	شتر و بچه‌شتر
وزن لاشه‌های قابل مصرف شهریور ۱۳۹۹ (هزار تن)	۴۰/۰	۱۲/۹	۲/۸	۲۳/۶	۰/۴۲	۰/۳۱
وزن لاشه‌های قابل مصرف شهریور ۱۳۹۸ (هزار تن)	۲۵/۵	۸/۱	۲/۰	۱۴/۷	۰/۲۱	۰/۴۸
تغییر (درصد)	۵۷	۵۹	۴۰	۶۱	۱۰۰	-۳۵

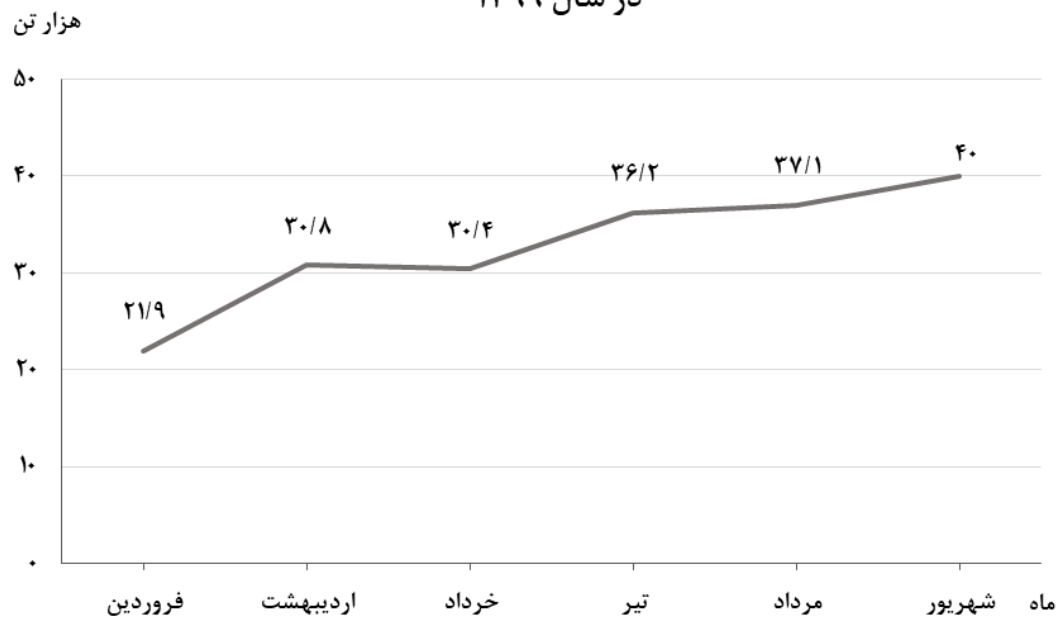
روند تغییرات عرضه گوشت قرمز در کشتارگاه‌های کشور

در ماه شهریور سال‌های ۱۳۹۶ تا ۱۳۹۹

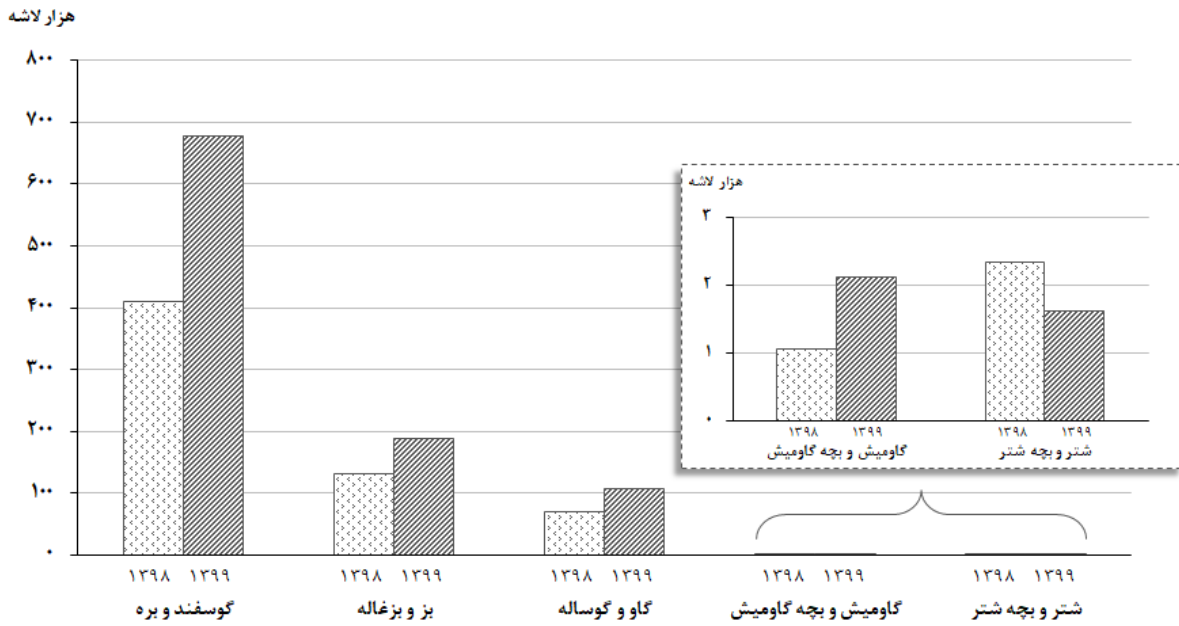


روند تغییرات ماهانه عرضه گوشت قرمز در کشتارگاه‌های کشور

در سال ۱۳۹۹



مقایسه تعداد لاشه‌های قابل مصرف انواع دام ذبح‌شده در کشتارگاه‌های کشور در ماه شهریور ۱۳۹۸ و ۱۳۹۹



مقایسه وزن لاشه‌های قابل مصرف انواع دام ذبح‌شده در کشتارگاه‌های کشور در ماه شهریور ۱۳۹۸ و ۱۳۹۹

