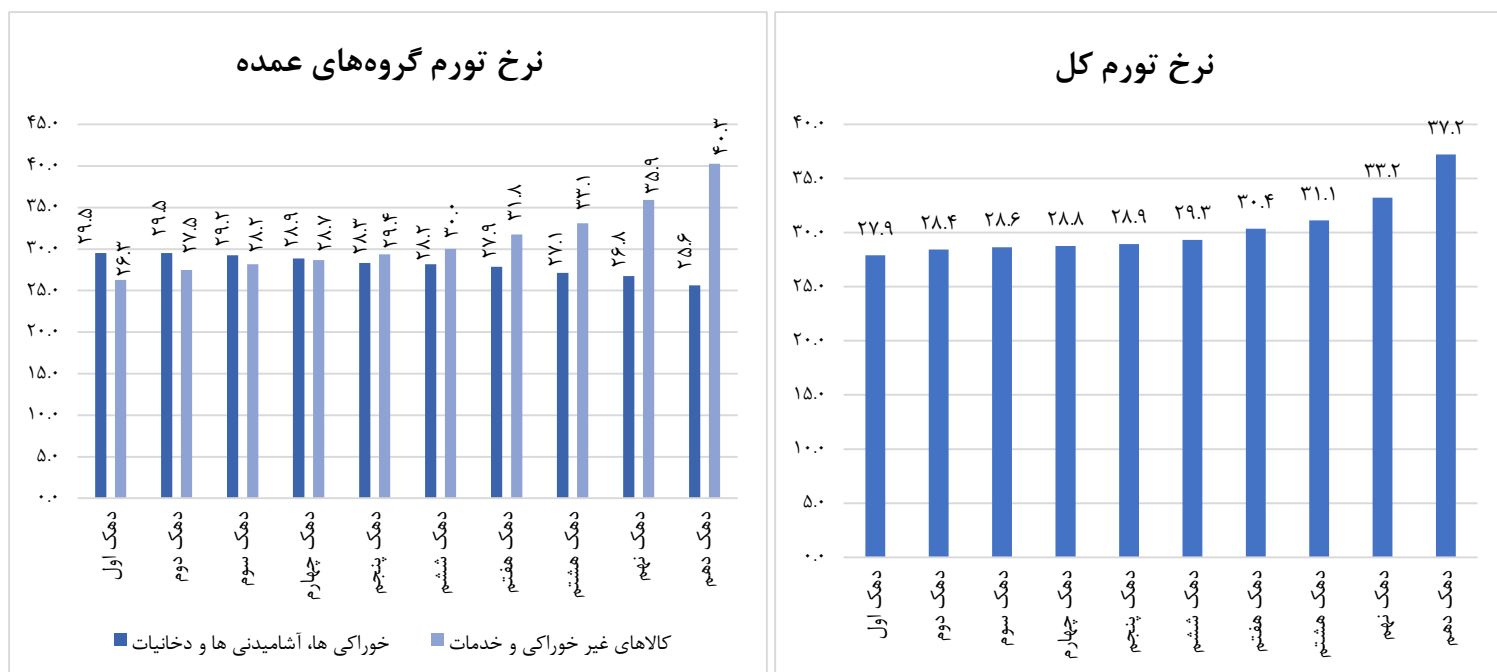


شاخص قیمت مصرف کننده کل کشور بر اساس دهک‌های هزینه‌ای

آذر ماه ۱۳۹۹

تاریخ انتشار: ۱۳۹۹/۱۰/۰۳

نرخ تورم کل کشور در آذر ماه ۱۳۹۹ برابر ۳۰،۵ درصد است که در دهک‌های مختلف هزینه‌ای در بازه ۲۷،۹ درصد برای دهک اول تا ۳۷،۲ درصد برای دهک دهم نوسان دارد. محدوده تغییرات تورم دوازده ماهه در گروه عمده «خوراکی‌ها، آشامیدنی‌ها و دخانیات» بین ۲۵،۶ درصد برای دهک دهم تا ۲۹،۵ درصد برای دهک دوم است. هم چنین اطلاع مذکور در مورد گروه عمده «کالاهای غیر خوراکی و خدمات» بین ۲۶،۳ درصد برای دهک اول تا ۴۰،۳ درصد برای دهک دهم است.^۱



^۱ اعداد تا یک رقم اعشار گرد شده است.

فاصله تورمی دهک‌ها

بر اساس اعداد مربوط به تورم در میان دهک‌های مختلف هزینه‌ای، فاصله تورمی دهک‌ها در این ماه به ۹,۳ درصد رسید که نسبت به ماه قبل (۸,۹ درصد) ۰,۴ واحد درصد افزایش داشته است. فاصله تورمی در گروه عمده «خوراکی‌ها، آشامیدنی‌ها و دخانیات» نسبت به ماه قبل ۰,۴ واحد درصد و در گروه عمده «کالاهای غیر خوراکی و خدمات» نسبت به ماه قبل ۱,۵ واحد درصد افزایش نشان می‌دهد.

تورم نقطه‌ای دهک‌ها یا تغییر در قدرت خرید خانوارهای مختلف کشور نسبت به ماه مشابه سال قبل، در جدول زیر آمده است:

| کالاهای غیر خوراکی و خدمات | | خوراکی‌ها، آشامیدنی‌ها و دخانیات | | شاخص کل | | |
|----------------------------------|-----------------------------------|----------------------------------|-----------------------------------|----------------------------------|-----------------------------------|-----------|
| تورم نقطه‌ای آذر ۹۹ (درصد) | تورم نقطه‌ای آبان ۹۹ (درصد) | تورم نقطه‌ای آذر ۹۹ (درصد) | تورم نقطه‌ای آبان ۹۹ (درصد) | تورم نقطه‌ای آذر ۹۹ (درصد) | تورم نقطه‌ای آبان ۹۹ (درصد) | |
| ۳۰,۴ | ۳۰,۷ | ۵۹,۲ | ۶۲,۷ | ۴۴,۵ | ۴۶,۰ | دهک اول |
| ۳۲,۱ | ۳۲,۸ | ۶۰,۰ | ۶۱,۲ | ۴۵,۰ | ۴۵,۷ | دهک دوم |
| ۳۲,۸ | ۳۴,۰ | ۵۹,۹ | ۶۰,۳ | ۴۴,۶ | ۴۵,۳ | دهک سوم |
| ۳۳,۱ | ۳۴,۷ | ۵۹,۴ | ۵۹,۴ | ۴۴,۱ | ۴۴,۹ | دهک چهارم |
| ۳۴,۳ | ۳۶,۲ | ۵۸,۸ | ۵۸,۱ | ۴۴,۰ | ۴۴,۸ | دهک پنجم |
| ۳۵,۲ | ۳۷,۴ | ۵۸,۶ | ۵۷,۶ | ۴۳,۹ | ۴۴,۹ | دهک ششم |
| ۳۸,۱ | ۴۱,۰ | ۵۸,۲ | ۵۶,۶ | ۴۵,۱ | ۴۶,۴ | دهک هفتم |
| ۴۰,۲ | ۴۳,۸ | ۵۷,۱ | ۵۵,۲ | ۴۵,۶ | ۴۷,۴ | دهک هشتم |
| ۴۴,۷ | ۴۹,۹ | ۵۶,۶ | ۵۳,۹ | ۴۸,۱ | ۵۱,۰ | دهک نهم |
| ۵۲,۲ | ۵۹,۵ | ۵۵,۳ | ۵۱,۹ | ۵۲,۸ | ۵۸,۰ | دهک دهم |
| ۳۸,۷ | ۴۱,۸ | ۵۷,۹ | ۵۶,۶ | ۴۴,۸ | ۴۶,۴ | کل کشور |

اطلاعات تماس

اطلاعات بیشتر در مورد شاخص قیمت مصرف کننده ماه جاری، در فایل پیوست موجود می باشد.

www.amar.org.ir

اطلاعات سری زمانی شاخص قیمت مصرف کننده های هزینه ای کشور:

آدرس : خیابان دکتر فاطمی، بین رهی معیری و پروین اعتصامی، پلاک ۲۱۱ تلفن ۸۵۱۰۰ - کدپستی ۱۴۱۴۶۶۳۱۱۱

تاریخ انتشار گزارش ماه آینده: ۱۳۹۹/۱۱/۰۳

۱۳۹۵=۱۰۰

شاخص قیمت مصرف کننده و نرخ تورم خانوارهای کل کشور بر حسب دهک های هزینه ای در آذر ماه ۱۳۹۹

| تورم سالانه (درصد) | | | عدد شاخص | | | ضرایب اهمیت (درصد) | | عنوان |
|----------------------------|----------------------------------|------|----------------------------|----------------------------------|-------|----------------------------|----------------------------------|-----------|
| کالاهای غیر خوراکی و خدمات | خوراکی ها، آشامیدنی ها و دخانیات | کل | کالاهای غیر خوراکی و خدمات | خوراکی ها، آشامیدنی ها و دخانیات | کل | کالاهای غیر خوراکی و خدمات | خوراکی ها، آشامیدنی ها و دخانیات | |
| ۲۶.۳ | ۲۹.۵ | ۲۷.۹ | ۲۲۷.۰ | ۳۴۷.۴ | ۲۷۹.۱ | ۵۶.۷۰ | ۴۳.۳۰ | دهک اول |
| ۲۷.۵ | ۲۹.۵ | ۲۸.۴ | ۲۳۴.۷ | ۳۵۲.۵ | ۲۸۳.۱ | ۵۸.۹۲ | ۴۱.۰۸ | دهک دوم |
| ۲۸.۲ | ۲۹.۲ | ۲۸.۶ | ۲۳۷.۱ | ۳۵۵.۶ | ۲۸۲.۴ | ۶۱.۷۲ | ۳۸.۲۸ | دهک سوم |
| ۲۸.۷ | ۲۸.۹ | ۲۸.۸ | ۲۳۸.۵ | ۳۵۶.۱ | ۲۸۱.۵ | ۶۳.۳۷ | ۳۶.۶۳ | دهک چهارم |
| ۲۹.۴ | ۲۸.۳ | ۲۸.۹ | ۲۴۱.۶ | ۳۵۶.۲ | ۲۸۰.۹ | ۶۵.۷۰ | ۳۴.۳۰ | دهک پنجم |
| ۳۰.۰ | ۲۸.۲ | ۲۹.۳ | ۲۴۳.۸ | ۳۵۶.۷ | ۲۸۰.۴ | ۶۷.۶۰ | ۳۲.۴۰ | دهک ششم |
| ۳۱.۸ | ۲۷.۹ | ۳۰.۴ | ۲۵۲.۴ | ۳۵۶.۷ | ۲۸۳.۹ | ۶۹.۸۴ | ۳۰.۱۶ | دهک هفتم |
| ۳۳.۱ | ۲۷.۱ | ۳۱.۱ | ۲۵۷.۷ | ۳۵۶.۱ | ۲۸۴.۸ | ۷۲.۴۴ | ۲۷.۵۶ | دهک هشتم |
| ۳۵.۹ | ۲۶.۸ | ۳۳.۲ | ۲۶۹.۴ | ۳۵۵.۳ | ۲۹۰.۳ | ۷۵.۶۷ | ۲۴.۳۳ | دهک نهم |
| ۴۰.۳ | ۲۵.۶ | ۳۷.۲ | ۲۹۰.۵ | ۳۵۵.۷ | ۳۰۱.۸ | ۸۲.۷۸ | ۱۷.۲۲ | دهک دهم |
| ۳۱.۹ | ۲۷.۷ | ۳۰.۵ | ۲۵۲.۰ | ۳۵۶.۷ | ۲۸۰.۶ | ۷۲.۷۶ | ۲۷.۲۴ | کل کشور |

شاخص قیمت کل کالاها و خدمات مصرفی خانوارهای کشور به تفکیک دهک‌های هزینه‌ای

۱۳۹۵=۱۰۰

| آذر | آبان | مهر | شهریور | مرداد | تیر | خرداد | اردیبهشت | فروردین | اسفند | بهمن | دی | آذر | |
|-------|-------|-------|--------|-------|-------|-------|----------|---------|-------|-------|-------|-------|-----------|
| ۱۳۹۹ | ۱۳۹۹ | ۱۳۹۹ | ۱۳۹۹ | ۱۳۹۹ | ۱۳۹۹ | ۱۳۹۹ | ۱۳۹۹ | ۱۳۹۹ | ۱۳۹۸ | ۱۳۹۸ | ۱۳۹۸ | ۱۳۹۸ | |
| ۲۷۹.۱ | ۲۷۰.۸ | ۲۴۹.۷ | ۲۳۵.۶ | ۲۲۹.۲ | ۲۲۱.۷ | ۲۰۶.۸ | ۲۰۳.۲ | ۲۰۱.۸ | ۱۹۶.۵ | ۱۹۴.۴ | ۱۹۳.۴ | ۱۹۳.۲ | دهک اول |
| ۲۸۳.۱ | ۲۷۴.۳ | ۲۵۴.۸ | ۲۴۰.۴ | ۲۳۳.۷ | ۲۲۶.۰ | ۲۱۱.۳ | ۲۰۷.۰ | ۲۰۴.۴ | ۱۹۹.۲ | ۱۹۶.۸ | ۱۹۵.۸ | ۱۹۵.۲ | دهک دوم |
| ۲۸۲.۴ | ۲۷۴.۰ | ۲۵۵.۷ | ۲۴۱.۳ | ۲۳۴.۵ | ۲۲۶.۷ | ۲۱۲.۳ | ۲۰۷.۷ | ۲۰۴.۸ | ۱۹۹.۷ | ۱۹۷.۲ | ۱۹۶.۱ | ۱۹۵.۴ | دهک سوم |
| ۲۸۱.۵ | ۲۷۳.۴ | ۲۵۵.۹ | ۲۴۱.۶ | ۲۳۴.۸ | ۲۲۷.۰ | ۲۱۲.۹ | ۲۰۸.۳ | ۲۰۵.۱ | ۱۹۹.۹ | ۱۹۷.۳ | ۱۹۶.۲ | ۱۹۵.۳ | دهک چهارم |
| ۲۸۰.۹ | ۲۷۳.۲ | ۲۵۶.۷ | ۲۴۲.۱ | ۲۳۵.۲ | ۲۲۷.۳ | ۲۱۳.۳ | ۲۰۸.۶ | ۲۰۵.۱ | ۲۰۰.۱ | ۱۹۷.۴ | ۱۹۶.۲ | ۱۹۵.۱ | دهک پنجم |
| ۲۸۰.۴ | ۲۷۳.۱ | ۲۵۷.۶ | ۲۴۲.۷ | ۲۳۵.۶ | ۲۲۷.۷ | ۲۱۳.۷ | ۲۰۸.۸ | ۲۰۵.۰ | ۲۰۰.۲ | ۱۹۷.۳ | ۱۹۶.۰ | ۱۹۴.۸ | دهک ششم |
| ۲۸۳.۹ | ۲۷۷.۳ | ۲۶۳.۱ | ۲۴۶.۶ | ۲۳۸.۹ | ۲۳۰.۵ | ۲۱۶.۲ | ۲۱۱.۴ | ۲۰۶.۹ | ۲۰۲.۱ | ۱۹۸.۹ | ۱۹۷.۲ | ۱۹۵.۷ | دهک هفتم |
| ۲۸۴.۸ | ۲۷۹.۴ | ۲۶۶.۵ | ۲۴۸.۷ | ۲۴۰.۵ | ۲۳۱.۹ | ۲۱۷.۴ | ۲۱۲.۶ | ۲۰۷.۵ | ۲۰۳.۰ | ۱۹۹.۵ | ۱۹۷.۵ | ۱۹۵.۶ | دهک هشتم |
| ۲۹۰.۳ | ۲۸۶.۹ | ۲۷۶.۱ | ۲۵۴.۷ | ۲۴۴.۷ | ۲۳۵.۵ | ۲۲۰.۶ | ۲۱۶.۱ | ۲۰۹.۴ | ۲۰۵.۱ | ۲۰۱.۳ | ۱۹۸.۴ | ۱۹۶.۱ | دهک نهم |
| ۳۰۱.۸ | ۳۰۲.۴ | ۲۹۵.۷ | ۲۶۷.۳ | ۲۵۳.۹ | ۲۴۳.۰ | ۲۲۶.۷ | ۲۲۲.۸ | ۲۱۳.۴ | ۲۰۹.۸ | ۲۰۵.۱ | ۲۰۰.۶ | ۱۹۷.۵ | دهک دهم |
| ۲۸۰.۶ | ۲۷۵.۰ | ۲۶۱.۵ | ۲۴۴.۳ | ۲۳۵.۹ | ۲۲۷.۹ | ۲۱۴.۲ | ۲۱۰.۰ | ۲۰۴.۸ | ۲۰۰.۵ | ۱۹۷.۶ | ۱۹۵.۴ | ۱۹۳.۸ | کل کشور |

شاخص قیمت خوراکی‌ها، آشامیدنی‌ها و دخانیات مصرفی خانوارهای کشور به تفکیک دهک‌های هزینه‌ای

۱۳۹۵=۱۰۰

| آذر | آبان | مهر | شهریور | مرداد | تیر | خرداد | اردیبهشت | فروردین | اسفند | بهمن | دی | آذر | |
|-------|-------|-------|--------|-------|-------|-------|----------|---------|-------|-------|-------|-------|-----------|
| ۱۳۹۹ | ۱۳۹۹ | ۱۳۹۹ | ۱۳۹۹ | ۱۳۹۹ | ۱۳۹۹ | ۱۳۹۹ | ۱۳۹۹ | ۱۳۹۹ | ۱۳۹۸ | ۱۳۹۸ | ۱۳۹۸ | ۱۳۹۸ | |
| ۳۴۷.۴ | ۳۳۲.۳ | ۲۸۹.۷ | ۲۷۲.۸ | ۲۶۵.۵ | ۲۵۶.۷ | ۲۳۵.۸ | ۲۳۱.۳ | ۲۳۲.۶ | ۲۲۱.۸ | ۲۱۸.۸ | ۲۱۶.۶ | ۲۱۸.۲ | دهک اول |
| ۳۵۲.۵ | ۳۳۶.۳ | ۲۹۵.۹ | ۲۷۸.۹ | ۲۷۱.۲ | ۲۶۱.۹ | ۲۴۱.۹ | ۲۳۶.۲ | ۲۳۵.۸ | ۲۲۴.۸ | ۲۲۱.۴ | ۲۱۹.۳ | ۲۲۰.۳ | دهک دوم |
| ۳۵۵.۶ | ۳۳۹.۱ | ۲۹۹.۰ | ۲۸۱.۹ | ۲۷۳.۹ | ۲۶۴.۴ | ۲۴۴.۹ | ۲۳۸.۹ | ۲۳۸.۳ | ۲۲۷.۲ | ۲۲۳.۵ | ۲۲۱.۵ | ۲۲۲.۴ | دهک سوم |
| ۳۵۶.۱ | ۳۳۹.۶ | ۲۹۹.۸ | ۲۸۲.۹ | ۲۷۴.۹ | ۲۶۵.۳ | ۲۴۶.۷ | ۲۴۰.۷ | ۲۳۹.۸ | ۲۲۸.۳ | ۲۲۴.۴ | ۲۲۲.۵ | ۲۲۳.۵ | دهک چهارم |
| ۳۵۶.۲ | ۳۳۹.۵ | ۳۰۰.۲ | ۲۸۳.۶ | ۲۷۵.۶ | ۲۶۶.۰ | ۲۴۷.۹ | ۲۴۱.۸ | ۲۴۰.۷ | ۲۲۹.۴ | ۲۲۵.۳ | ۲۲۳.۵ | ۲۲۴.۳ | دهک پنجم |
| ۳۵۶.۷ | ۳۴۰.۰ | ۳۰۱.۰ | ۲۸۴.۴ | ۲۷۶.۴ | ۲۶۶.۷ | ۲۴۹.۱ | ۲۴۲.۷ | ۲۴۱.۴ | ۲۳۰.۰ | ۲۲۵.۸ | ۲۲۴.۰ | ۲۲۴.۹ | دهک ششم |
| ۳۵۶.۷ | ۳۳۹.۸ | ۳۰۱.۳ | ۲۸۴.۸ | ۲۷۶.۶ | ۲۶۶.۹ | ۲۵۰.۰ | ۲۴۴.۰ | ۲۴۲.۷ | ۲۳۱.۲ | ۲۲۶.۸ | ۲۲۴.۹ | ۲۲۵.۶ | دهک هفتم |
| ۳۵۶.۱ | ۳۳۹.۳ | ۳۰۱.۲ | ۲۸۵.۲ | ۲۷۷.۱ | ۲۶۷.۴ | ۲۵۱.۴ | ۲۴۵.۴ | ۲۴۴.۰ | ۲۳۲.۴ | ۲۲۷.۹ | ۲۲۶.۱ | ۲۲۶.۷ | دهک هشتم |
| ۳۵۵.۳ | ۳۳۸.۲ | ۳۰۰.۵ | ۲۸۴.۷ | ۲۷۶.۵ | ۲۶۶.۹ | ۲۵۱.۹ | ۲۴۶.۰ | ۲۴۴.۶ | ۲۳۳.۰ | ۲۲۸.۳ | ۲۲۶.۵ | ۲۲۶.۹ | دهک نهم |
| ۳۵۵.۷ | ۳۳۸.۲ | ۳۰۰.۷ | ۲۸۵.۲ | ۲۷۶.۸ | ۲۶۷.۱ | ۲۵۳.۷ | ۲۴۸.۱ | ۲۴۶.۹ | ۲۳۵.۰ | ۲۳۰.۲ | ۲۲۸.۶ | ۲۲۹.۱ | دهک دهم |
| ۳۵۶.۷ | ۳۳۹.۸ | ۳۰۰.۸ | ۲۸۴.۴ | ۲۷۶.۲ | ۲۶۶.۷ | ۲۵۰.۱ | ۲۴۴.۲ | ۲۴۳.۱ | ۲۳۱.۳ | ۲۲۷.۱ | ۲۲۵.۲ | ۲۲۶.۰ | کل کشور |

شاخص قیمت کالاهای غیر خوراکی و خدمات مصرفی خانوارهای کشور به تفکیک دهک‌های هزینه‌ای

۱۳۹۵=۱۰۰

| آذر | آبان | مهر | شهریور | مرداد | تیر | خرداد | اردیبهشت | فروردین | اسفند | بهمن | دی | آذر | |
|-------|-------|-------|--------|-------|-------|-------|----------|---------|-------|-------|-------|-------|-----------|
| ۱۳۹۹ | ۱۳۹۹ | ۱۳۹۹ | ۱۳۹۹ | ۱۳۹۹ | ۱۳۹۹ | ۱۳۹۹ | ۱۳۹۹ | ۱۳۹۹ | ۱۳۹۸ | ۱۳۹۸ | ۱۳۹۸ | ۱۳۹۸ | |
| ۲۲۷.۰ | ۲۲۳.۸ | ۲۱۹.۳ | ۲۰۷.۲ | ۲۰۱.۵ | ۱۹۵.۰ | ۱۸۴.۶ | ۱۸۱.۸ | ۱۷۸.۲ | ۱۷۷.۲ | ۱۷۵.۸ | ۱۷۵.۷ | ۱۷۴.۱ | دهک اول |
| ۲۳۴.۷ | ۲۳۱.۱ | ۲۲۶.۱ | ۲۱۳.۶ | ۲۰۷.۶ | ۲۰۰.۹ | ۱۹۰.۰ | ۱۸۶.۶ | ۱۸۲.۵ | ۱۸۱.۳ | ۱۷۹.۷ | ۱۷۹.۴ | ۱۷۷.۶ | دهک دوم |
| ۲۳۷.۱ | ۲۳۳.۶ | ۲۲۸.۸ | ۲۱۶.۱ | ۲۱۰.۰ | ۲۰۳.۳ | ۱۹۲.۰ | ۱۸۸.۳ | ۱۸۴.۰ | ۱۸۲.۶ | ۱۸۰.۹ | ۱۸۰.۴ | ۱۷۸.۶ | دهک سوم |
| ۲۳۸.۵ | ۲۳۵.۱ | ۲۳۰.۵ | ۲۱۷.۷ | ۲۱۱.۵ | ۲۰۴.۸ | ۱۹۳.۳ | ۱۸۹.۵ | ۱۸۵.۰ | ۱۸۳.۶ | ۱۸۱.۷ | ۱۸۱.۰ | ۱۷۹.۱ | دهک چهارم |
| ۲۴۱.۶ | ۲۳۸.۵ | ۲۳۴.۰ | ۲۲۰.۴ | ۲۱۴.۰ | ۲۰۷.۱ | ۱۹۵.۲ | ۱۹۱.۲ | ۱۸۶.۴ | ۱۸۴.۹ | ۱۸۲.۸ | ۱۸۱.۹ | ۱۷۹.۹ | دهک پنجم |
| ۲۴۴.۸ | ۲۴۱.۱ | ۲۳۶.۹ | ۲۲۲.۷ | ۲۱۶.۱ | ۲۰۹.۰ | ۱۹۶.۷ | ۱۹۲.۵ | ۱۸۷.۶ | ۱۸۵.۹ | ۱۸۳.۷ | ۱۸۲.۵ | ۱۸۰.۴ | دهک ششم |
| ۲۵۲.۴ | ۲۵۰.۴ | ۲۴۶.۶ | ۲۳۰.۱ | ۲۲۲.۶ | ۲۱۴.۸ | ۲۰۱.۶ | ۱۹۷.۳ | ۱۹۱.۴ | ۱۸۹.۶ | ۱۸۶.۹ | ۱۸۵.۲ | ۱۸۲.۸ | دهک هفتم |
| ۲۵۷.۷ | ۲۵۶.۶ | ۲۵۳.۳ | ۲۳۴.۹ | ۲۲۶.۵ | ۲۱۸.۳ | ۲۰۴.۵ | ۲۰۰.۲ | ۱۹۳.۶ | ۱۹۱.۸ | ۱۸۸.۸ | ۱۸۶.۵ | ۱۸۳.۸ | دهک هشتم |
| ۲۶۹.۴ | ۲۷۰.۴ | ۲۶۸.۲ | ۲۴۵.۱ | ۲۳۴.۵ | ۲۲۵.۴ | ۲۱۰.۵ | ۲۰۶.۵ | ۱۹۸.۱ | ۱۹۶.۲ | ۱۹۲.۶ | ۱۸۹.۳ | ۱۸۶.۲ | دهک نهم |
| ۲۹۰.۵ | ۲۹۵.۰ | ۲۹۴.۶ | ۲۶۳.۶ | ۲۴۹.۲ | ۲۳۸.۰ | ۲۲۱.۰ | ۲۱۷.۵ | ۲۰۶.۴ | ۲۰۴.۵ | ۱۹۹.۹ | ۱۹۴.۸ | ۱۹۰.۹ | دهک دهم |
| ۲۵۲.۰ | ۲۵۰.۷ | ۲۴۶.۸ | ۲۲۹.۳ | ۲۲۰.۷ | ۲۱۳.۴ | ۲۰۰.۷ | ۱۹۷.۲ | ۱۹۰.۴ | ۱۸۸.۹ | ۱۸۶.۵ | ۱۸۴.۳ | ۱۸۱.۷ | کل کشور |

۱۳۹۵=۱۰۰

درصد تغییر ماهانه شاخص قیمت کل کالاها و خدمات مصرفی خانوارهای کشور به تفکیک دهک‌های هزینه‌ای

| آذر ۱۳۹۹ | آبان ۱۳۹۹ | مهر ۱۳۹۹ | شهریور ۱۳۹۹ | مرداد ۱۳۹۹ | تیر ۱۳۹۹ | خرداد ۱۳۹۹ | اردیبهشت ۱۳۹۹ | فروردین ۱۳۹۹ | اسفند ۱۳۹۸ | بهمن ۱۳۹۸ | دی ۱۳۹۸ | آذر ۱۳۹۸ | |
|-------------|--------------|-------------|----------------|---------------|-------------|---------------|------------------|-----------------|---------------|--------------|------------|-------------|-----------|
| ۳.۱ | ۸.۴ | ۶.۰ | ۲.۸ | ۳.۴ | ۷.۲ | ۱.۷ | ۰.۷ | ۲.۷ | ۱.۱ | ۰.۵ | ۰.۱ | ۴.۱ | دهک اول |
| ۳.۲ | ۷.۷ | ۶.۰ | ۲.۹ | ۳.۴ | ۶.۹ | ۲.۱ | ۱.۲ | ۲.۶ | ۱.۲ | ۰.۵ | ۰.۳ | ۳.۷ | دهک دوم |
| ۳.۱ | ۷.۲ | ۶.۰ | ۲.۹ | ۳.۵ | ۶.۸ | ۲.۲ | ۱.۴ | ۲.۶ | ۱.۳ | ۰.۵ | ۰.۴ | ۳.۶ | دهک سوم |
| ۳.۰ | ۶.۸ | ۵.۹ | ۲.۹ | ۳.۴ | ۶.۶ | ۲.۲ | ۱.۶ | ۲.۶ | ۱.۳ | ۰.۶ | ۰.۴ | ۳.۵ | دهک چهارم |
| ۲.۸ | ۶.۴ | ۶.۰ | ۲.۹ | ۳.۴ | ۶.۶ | ۲.۳ | ۱.۷ | ۲.۵ | ۱.۴ | ۰.۶ | ۰.۵ | ۳.۴ | دهک پنجم |
| ۲.۷ | ۶.۰ | ۶.۲ | ۳.۰ | ۳.۵ | ۶.۶ | ۲.۳ | ۱.۹ | ۲.۴ | ۱.۴ | ۰.۷ | ۰.۶ | ۳.۳ | دهک ششم |
| ۲.۴ | ۵.۴ | ۶.۷ | ۳.۲ | ۳.۶ | ۶.۶ | ۲.۳ | ۲.۲ | ۲.۴ | ۱.۶ | ۰.۹ | ۰.۸ | ۳.۳ | دهک هفتم |
| ۱.۹ | ۴.۸ | ۷.۱ | ۳.۴ | ۳.۷ | ۶.۶ | ۲.۲ | ۲.۵ | ۲.۲ | ۱.۷ | ۱.۱ | ۰.۹ | ۳.۳ | دهک هشتم |
| ۱.۲ | ۳.۹ | ۸.۴ | ۴.۱ | ۳.۹ | ۶.۸ | ۲.۱ | ۳.۲ | ۲.۱ | ۱.۹ | ۱.۵ | ۱.۲ | ۳.۲ | دهک نهم |
| ۰.۲- | ۲.۳ | ۱۰.۶ | ۵.۳ | ۴.۵ | ۷.۲ | ۱.۷ | ۴.۴ | ۱.۷ | ۲.۳ | ۲.۳ | ۱.۶ | ۳.۱ | دهک دهم |
| ۲.۰ | ۵.۲ | ۷.۰ | ۳.۶ | ۳.۵ | ۶.۴ | ۲.۰ | ۲.۵ | ۲.۱ | ۱.۵ | ۱.۱ | ۰.۸ | ۳.۲ | کل کشور |

۱۳۹۵=۱۰۰

درصد تغییر ماهانه شاخص قیمت خوراکی‌ها، آشامیدنی‌ها و دخانیات مصرفی خانوارهای کشور به تفکیک دهک‌های هزینه‌ای

| آذر ۱۳۹۹ | آبان ۱۳۹۹ | مهر ۱۳۹۹ | شهریور ۱۳۹۹ | مرداد ۱۳۹۹ | تیر ۱۳۹۹ | خرداد ۱۳۹۹ | اردیبهشت ۱۳۹۹ | فروردین ۱۳۹۹ | اسفند ۱۳۹۸ | بهمن ۱۳۹۸ | دی ۱۳۹۸ | آذر ۱۳۹۸ | |
|-------------|--------------|-------------|----------------|---------------|-------------|---------------|------------------|-----------------|---------------|--------------|------------|-------------|-----------|
| ۴.۵ | ۱۴.۷ | ۶.۲ | ۲.۸ | ۳.۴ | ۸.۹ | ۱.۹ | ۰.۵- | ۴.۹ | ۱.۳ | ۱.۰ | ۰.۷- | ۶.۹ | دهک اول |
| ۴.۸ | ۱۳.۷ | ۶.۱ | ۲.۸ | ۳.۵ | ۸.۳ | ۲.۴ | ۰.۲ | ۴.۹ | ۱.۵ | ۰.۹ | ۰.۵- | ۵.۶ | دهک دوم |
| ۴.۹ | ۱۳.۴ | ۶.۱ | ۲.۹ | ۳.۶ | ۷.۹ | ۲.۵ | ۰.۲ | ۴.۹ | ۱.۷ | ۰.۹ | ۰.۴- | ۵.۱ | دهک سوم |
| ۴.۹ | ۱۳.۳ | ۶.۰ | ۲.۹ | ۳.۶ | ۷.۵ | ۲.۵ | ۰.۴ | ۵.۱ | ۱.۷ | ۰.۸ | ۰.۴- | ۴.۸ | دهک چهارم |
| ۴.۹ | ۱۳.۱ | ۵.۹ | ۲.۹ | ۳.۶ | ۷.۳ | ۲.۵ | ۰.۴ | ۴.۹ | ۱.۸ | ۰.۸ | ۰.۴- | ۴.۵ | دهک پنجم |
| ۴.۹ | ۱۲.۹ | ۵.۸ | ۲.۹ | ۳.۶ | ۷.۱ | ۲.۶ | ۰.۵ | ۵.۰ | ۱.۸ | ۰.۸ | ۰.۴- | ۴.۲ | دهک ششم |
| ۵.۰ | ۱۲.۸ | ۵.۸ | ۲.۹ | ۳.۶ | ۶.۸ | ۲.۵ | ۰.۵ | ۵.۰ | ۱.۹ | ۰.۸ | ۰.۳- | ۴.۰ | دهک هفتم |
| ۵.۰ | ۱۲.۷ | ۵.۶ | ۲.۹ | ۳.۶ | ۶.۴ | ۲.۴ | ۰.۶ | ۵.۰ | ۲.۰ | ۰.۸ | ۰.۳- | ۳.۷ | دهک هشتم |
| ۵.۱ | ۱۲.۵ | ۵.۶ | ۳.۰ | ۳.۶ | ۵.۹ | ۲.۴ | ۰.۶ | ۵.۰ | ۲.۱ | ۰.۸ | ۰.۲- | ۳.۳ | دهک نهم |
| ۵.۲ | ۱۲.۵ | ۵.۴ | ۳.۰ | ۳.۷ | ۵.۳ | ۲.۳ | ۰.۵ | ۵.۱ | ۲.۱ | ۰.۷ | ۰.۲- | ۲.۹ | دهک دهم |
| ۵.۰ | ۱۳.۰ | ۵.۷ | ۳.۰ | ۳.۶ | ۶.۷ | ۲.۴ | ۰.۴ | ۵.۱ | ۱.۹ | ۰.۸ | ۰.۳- | ۴.۱ | کل کشور |

۱۳۹۵=۱۰۰

درصد تغییر ماهانه شاخص قیمت کالاهای غیر خوراکی و خدمات مصرفی خانوارهای کشور به تفکیک دهک‌های هزینه‌ای

| آذر ۱۳۹۹ | آبان ۱۳۹۹ | مهر ۱۳۹۹ | شهریور ۱۳۹۹ | مرداد ۱۳۹۹ | تیر ۱۳۹۹ | خرداد ۱۳۹۹ | اردیبهشت ۱۳۹۹ | فروردین ۱۳۹۹ | اسفند ۱۳۹۸ | بهمن ۱۳۹۸ | دی ۱۳۹۸ | آذر ۱۳۹۸ | |
|-------------|--------------|-------------|----------------|---------------|-------------|---------------|------------------|-----------------|---------------|--------------|------------|-------------|-----------|
| ۱.۴ | ۲.۱ | ۵.۸ | ۲.۹ | ۳.۳ | ۵.۶ | ۱.۶ | ۲.۰ | ۰.۶ | ۰.۸ | ۰.۱ | ۰.۹ | ۱.۶ | دهک اول |
| ۱.۶ | ۲.۲ | ۵.۹ | ۲.۹ | ۳.۳ | ۵.۷ | ۱.۸ | ۲.۲ | ۰.۷ | ۰.۹ | ۰.۱ | ۱.۰ | ۲.۱ | دهک دوم |
| ۱.۵ | ۲.۱ | ۵.۹ | ۲.۹ | ۳.۳ | ۵.۹ | ۲.۰ | ۲.۳ | ۰.۷ | ۱.۰ | ۰.۲ | ۱.۰ | ۲.۴ | دهک سوم |
| ۱.۴ | ۲.۰ | ۵.۹ | ۲.۹ | ۳.۳ | ۶.۰ | ۲.۰ | ۲.۴ | ۰.۸ | ۱.۰ | ۰.۴ | ۱.۱ | ۲.۶ | دهک چهارم |
| ۱.۳ | ۱.۹ | ۶.۲ | ۳.۰ | ۳.۳ | ۶.۱ | ۲.۱ | ۲.۶ | ۰.۹ | ۱.۱ | ۰.۵ | ۱.۱ | ۲.۷ | دهک پنجم |
| ۱.۱ | ۱.۸ | ۶.۴ | ۳.۰ | ۳.۴ | ۶.۳ | ۲.۱ | ۲.۷ | ۰.۹ | ۱.۲ | ۰.۶ | ۱.۲ | ۲.۸ | دهک ششم |
| ۰.۸ | ۱.۵ | ۷.۲ | ۳.۴ | ۳.۶ | ۶.۵ | ۲.۲ | ۳.۱ | ۱.۰ | ۱.۴ | ۰.۹ | ۱.۳ | ۳.۰ | دهک هفتم |
| ۰.۴ | ۱.۳ | ۷.۹ | ۳.۷ | ۳.۸ | ۶.۸ | ۲.۲ | ۳.۴ | ۱.۰ | ۱.۶ | ۱.۲ | ۱.۵ | ۳.۱ | دهک هشتم |
| ۰.۴- | ۰.۸ | ۹.۴ | ۴.۵ | ۴.۱ | ۷.۱ | ۱.۹ | ۴.۲ | ۱.۰ | ۱.۸ | ۱.۸ | ۱.۷ | ۳.۲ | دهک نهم |
| ۱.۵- | ۰.۱ | ۱۱.۸ | ۵.۸ | ۴.۷ | ۷.۷ | ۱.۶ | ۵.۴ | ۰.۹ | ۲.۳ | ۲.۶ | ۲.۰ | ۳.۲ | دهک دهم |
| ۰.۵ | ۱.۶ | ۷.۶ | ۳.۹ | ۳.۴ | ۶.۳ | ۱.۸ | ۳.۵ | ۰.۸ | ۱.۳ | ۱.۲ | ۱.۴ | ۲.۸ | کل کشور |

نرخ تورم ۱۲ ماهه شاخص قیمت کل کالاها و خدمات مصرفی خانوارهای کشور به تفکیک دهک های هزینه ای

۱۳۹۵=۱۰۰

| آذر | آبان | مهر | شهریور | مرداد | تیر | خرداد | اردیبهشت | فروردین | اسفند | بهمن | دی | آذر | |
|------|------|------|--------|-------|------|-------|----------|---------|-------|------|------|------|-----------|
| ۱۳۹۹ | ۱۳۹۹ | ۱۳۹۹ | ۱۳۹۹ | ۱۳۹۹ | ۱۳۹۹ | ۱۳۹۹ | ۱۳۹۹ | ۱۳۹۹ | ۱۳۹۸ | ۱۳۹۸ | ۱۳۹۸ | ۱۳۹۸ | |
| ۲۷.۹ | ۲۶.۳ | ۲۴.۴ | ۲۳.۴ | ۲۳.۴ | ۲۴.۲ | ۲۵.۸ | ۲۸.۰ | ۳۰.۸ | ۳۳.۹ | ۳۶.۳ | ۳۸.۱ | ۳۹.۶ | دهک اول |
| ۲۸.۴ | ۲۶.۸ | ۲۵.۰ | ۲۴.۰ | ۲۴.۱ | ۲۴.۹ | ۲۶.۵ | ۲۸.۷ | ۳۱.۵ | ۳۴.۶ | ۳۷.۰ | ۳۹.۰ | ۴۰.۵ | دهک دوم |
| ۲۸.۶ | ۲۷.۱ | ۲۵.۳ | ۲۴.۳ | ۲۴.۴ | ۲۵.۲ | ۲۶.۷ | ۲۸.۹ | ۳۱.۶ | ۳۴.۶ | ۳۷.۱ | ۳۸.۹ | ۴۰.۵ | دهک سوم |
| ۲۸.۸ | ۲۷.۲ | ۲۵.۵ | ۲۴.۶ | ۲۴.۶ | ۲۵.۴ | ۲۶.۹ | ۲۹.۱ | ۳۱.۷ | ۳۴.۷ | ۳۷.۱ | ۳۸.۹ | ۴۰.۴ | دهک چهارم |
| ۲۸.۹ | ۲۷.۴ | ۲۵.۸ | ۲۴.۸ | ۲۴.۹ | ۲۵.۶ | ۲۷.۱ | ۲۹.۳ | ۳۱.۹ | ۳۴.۸ | ۳۷.۱ | ۳۹.۰ | ۴۰.۴ | دهک پنجم |
| ۲۹.۳ | ۲۷.۸ | ۲۶.۲ | ۲۵.۱ | ۲۵.۱ | ۲۵.۸ | ۲۷.۳ | ۲۹.۴ | ۳۱.۹ | ۳۴.۷ | ۳۷.۰ | ۳۸.۷ | ۴۰.۱ | دهک ششم |
| ۳۰.۴ | ۲۸.۸ | ۲۷.۰ | ۲۵.۸ | ۲۵.۷ | ۲۶.۳ | ۲۷.۷ | ۲۹.۸ | ۳۲.۳ | ۳۵.۰ | ۳۷.۳ | ۳۹.۱ | ۴۰.۵ | دهک هفتم |
| ۳۱.۱ | ۲۹.۵ | ۲۷.۷ | ۲۶.۳ | ۲۶.۱ | ۲۶.۶ | ۲۸.۰ | ۳۰.۰ | ۳۲.۵ | ۳۵.۲ | ۳۷.۴ | ۳۹.۱ | ۴۰.۵ | دهک هشتم |
| ۳۳.۲ | ۳۱.۵ | ۲۹.۳ | ۲۷.۶ | ۲۷.۰ | ۲۷.۴ | ۲۸.۷ | ۳۰.۷ | ۳۳.۱ | ۳۵.۶ | ۳۷.۸ | ۳۹.۴ | ۴۰.۸ | دهک نهم |
| ۳۷.۲ | ۳۵.۲ | ۳۲.۵ | ۲۹.۹ | ۲۸.۸ | ۲۸.۹ | ۳۰.۰ | ۳۱.۹ | ۳۴.۲ | ۳۶.۶ | ۳۸.۹ | ۴۰.۳ | ۴۱.۶ | دهک دهم |
| ۳۰.۵ | ۲۹.۰ | ۲۷.۲ | ۲۶.۰ | ۲۵.۸ | ۲۶.۴ | ۲۷.۸ | ۲۹.۸ | ۳۲.۲ | ۳۴.۸ | ۳۷.۰ | ۳۸.۶ | ۴۰.۰ | کل کشور |

نرخ تورم ۱۲ ماهه شاخص قیمت خوراکی ها، آشامیدنی ها و دخانیات مصرفی خانوارهای کشور به تفکیک دهک های هزینه ای

۱۳۹۵=۱۰۰

| آذر | آبان | مهر | شهریور | مرداد | تیر | خرداد | اردیبهشت | فروردین | اسفند | بهمن | دی | آذر | |
|------|------|------|--------|-------|------|-------|----------|---------|-------|------|------|------|-----------|
| ۱۳۹۹ | ۱۳۹۹ | ۱۳۹۹ | ۱۳۹۹ | ۱۳۹۹ | ۱۳۹۹ | ۱۳۹۹ | ۱۳۹۹ | ۱۳۹۹ | ۱۳۹۸ | ۱۳۹۸ | ۱۳۹۸ | ۱۳۹۸ | |
| ۲۹.۵ | ۲۶.۶ | ۲۳.۴ | ۲۱.۶ | ۲۱.۶ | ۲۲.۹ | ۲۵.۴ | ۲۹.۲ | ۳۴.۰ | ۳۹.۸ | ۴۴.۴ | ۴۸.۰ | ۵۱.۱ | دهک اول |
| ۲۹.۵ | ۲۶.۶ | ۲۳.۵ | ۲۱.۹ | ۲۲.۰ | ۲۳.۲ | ۲۵.۹ | ۲۹.۶ | ۳۴.۵ | ۴۰.۲ | ۴۵.۰ | ۴۸.۸ | ۵۲.۰ | دهک دوم |
| ۲۹.۲ | ۲۶.۳ | ۲۳.۳ | ۲۱.۹ | ۲۲.۱ | ۲۳.۴ | ۲۶.۱ | ۳۰.۰ | ۳۴.۹ | ۴۰.۸ | ۴۵.۷ | ۴۹.۷ | ۵۳.۰ | دهک سوم |
| ۲۸.۹ | ۲۶.۰ | ۲۳.۱ | ۲۱.۸ | ۲۲.۱ | ۲۳.۶ | ۲۶.۴ | ۳۰.۳ | ۳۵.۳ | ۴۱.۲ | ۴۶.۳ | ۵۰.۳ | ۵۳.۷ | دهک چهارم |
| ۲۸.۳ | ۲۵.۵ | ۲۲.۸ | ۲۱.۷ | ۲۲.۱ | ۲۳.۷ | ۲۶.۶ | ۳۰.۶ | ۳۵.۷ | ۴۱.۸ | ۴۶.۹ | ۵۱.۱ | ۵۴.۵ | دهک پنجم |
| ۲۸.۲ | ۲۵.۴ | ۲۲.۸ | ۲۱.۷ | ۲۲.۲ | ۲۳.۸ | ۲۶.۸ | ۳۰.۸ | ۳۶.۰ | ۴۲.۰ | ۴۷.۲ | ۵۱.۴ | ۵۴.۹ | دهک ششم |
| ۲۷.۹ | ۲۵.۱ | ۲۲.۶ | ۲۱.۶ | ۲۲.۲ | ۲۳.۹ | ۲۷.۰ | ۳۱.۲ | ۳۶.۴ | ۴۲.۵ | ۴۷.۷ | ۵۱.۹ | ۵۵.۴ | دهک هفتم |
| ۲۷.۱ | ۲۴.۵ | ۲۲.۱ | ۲۱.۴ | ۲۲.۱ | ۲۴.۰ | ۲۷.۳ | ۳۱.۶ | ۳۶.۹ | ۴۳.۲ | ۴۸.۶ | ۵۲.۹ | ۵۶.۵ | دهک هشتم |
| ۲۶.۸ | ۲۴.۲ | ۲۲.۰ | ۲۱.۴ | ۲۲.۳ | ۲۴.۴ | ۲۷.۸ | ۳۲.۲ | ۳۷.۶ | ۴۳.۸ | ۴۹.۲ | ۵۳.۵ | ۵۷.۰ | دهک نهم |
| ۲۵.۶ | ۲۳.۱ | ۲۱.۱ | ۲۰.۸ | ۲۱.۹ | ۲۴.۲ | ۲۷.۹ | ۳۲.۴ | ۳۸.۰ | ۴۴.۵ | ۵۰.۱ | ۵۴.۷ | ۵۸.۴ | دهک دهم |
| ۲۷.۷ | ۲۵.۰ | ۲۲.۵ | ۲۱.۵ | ۲۲.۱ | ۲۳.۹ | ۲۷.۰ | ۳۱.۲ | ۳۶.۵ | ۴۲.۶ | ۴۷.۹ | ۵۲.۱ | ۵۵.۷ | کل کشور |

نرخ تورم ۱۲ ماهه شاخص قیمت کالاهای غیر خوراکی و خدمات مصرفی خانوارهای کشور به تفکیک دهک های هزینه ای

۱۳۹۵=۱۰۰

| آذر | آبان | مهر | شهریور | مرداد | تیر | خرداد | اردیبهشت | فروردین | اسفند | بهمن | دی | آذر | |
|------|------|------|--------|-------|------|-------|----------|---------|-------|------|------|------|-----------|
| ۱۳۹۹ | ۱۳۹۹ | ۱۳۹۹ | ۱۳۹۹ | ۱۳۹۹ | ۱۳۹۹ | ۱۳۹۹ | ۱۳۹۹ | ۱۳۹۹ | ۱۳۹۸ | ۱۳۹۸ | ۱۳۹۸ | ۱۳۹۸ | |
| ۲۶.۳ | ۲۵.۹ | ۲۵.۵ | ۲۵.۱ | ۲۵.۲ | ۲۵.۵ | ۲۶.۱ | ۲۶.۹ | ۲۷.۷ | ۲۸.۶ | ۲۹.۲ | ۲۹.۶ | ۲۹.۸ | دهک اول |
| ۲۷.۵ | ۲۷.۰ | ۲۶.۴ | ۲۵.۹ | ۲۶.۰ | ۲۶.۴ | ۲۷.۰ | ۲۸.۰ | ۲۹.۰ | ۲۹.۹ | ۳۰.۷ | ۳۱.۲ | ۳۱.۵ | دهک دوم |
| ۲۸.۲ | ۲۷.۷ | ۲۶.۹ | ۲۶.۳ | ۲۶.۳ | ۲۶.۶ | ۲۷.۲ | ۲۸.۱ | ۲۹.۱ | ۳۰.۱ | ۳۰.۸ | ۳۱.۳ | ۳۱.۷ | دهک سوم |
| ۲۸.۷ | ۲۸.۱ | ۲۷.۳ | ۲۶.۶ | ۲۶.۶ | ۲۶.۸ | ۲۷.۴ | ۲۸.۳ | ۲۹.۲ | ۳۰.۲ | ۳۰.۹ | ۳۱.۴ | ۳۱.۸ | دهک چهارم |
| ۲۹.۴ | ۲۸.۸ | ۲۷.۸ | ۲۷.۰ | ۲۶.۸ | ۲۷.۰ | ۲۷.۵ | ۲۸.۴ | ۲۹.۴ | ۳۰.۴ | ۳۱.۲ | ۳۱.۷ | ۳۲.۲ | دهک پنجم |
| ۳۰.۰ | ۲۹.۳ | ۲۸.۳ | ۲۷.۳ | ۲۷.۰ | ۲۷.۱ | ۲۷.۶ | ۲۸.۵ | ۲۹.۵ | ۳۰.۵ | ۳۱.۲ | ۳۱.۸ | ۳۲.۲ | دهک ششم |
| ۳۱.۸ | ۳۰.۸ | ۲۹.۵ | ۲۸.۱ | ۲۷.۶ | ۲۷.۶ | ۲۸.۱ | ۲۹.۱ | ۳۰.۲ | ۳۱.۲ | ۳۲.۲ | ۳۲.۸ | ۳۳.۳ | دهک هفتم |
| ۳۳.۱ | ۳۲.۰ | ۳۰.۴ | ۲۸.۸ | ۲۸.۰ | ۲۷.۹ | ۲۸.۴ | ۲۹.۳ | ۳۰.۵ | ۳۱.۶ | ۳۲.۶ | ۳۳.۲ | ۳۳.۸ | دهک هشتم |
| ۳۵.۹ | ۳۴.۵ | ۳۲.۴ | ۳۰.۱ | ۲۹.۰ | ۲۸.۷ | ۲۹.۱ | ۳۰.۱ | ۳۱.۳ | ۳۲.۵ | ۳۳.۷ | ۳۴.۴ | ۳۵.۰ | دهک نهم |
| ۴۰.۳ | ۳۸.۳ | ۳۵.۵ | ۳۲.۳ | ۳۰.۶ | ۳۰.۱ | ۳۰.۵ | ۳۱.۷ | ۳۳.۲ | ۳۴.۶ | ۳۶.۲ | ۳۷.۰ | ۳۷.۷ | دهک دهم |
| ۳۱.۹ | ۳۰.۹ | ۲۹.۵ | ۲۸.۲ | ۲۷.۶ | ۲۷.۷ | ۲۸.۲ | ۲۹.۲ | ۳۰.۳ | ۳۱.۴ | ۳۲.۳ | ۳۲.۹ | ۳۳.۴ | کل کشور |

ضرایب اهمیت در محاسبه شاخص قیمت مصرف کننده به تفکیک دهک

۱۳۹۵=۱۰۰

| عنوان | کل کشور | دهک اول | دهک دوم | دهک سوم | دهک چهارم | دهک پنجم | دهک ششم | دهک هفتم | دهک هشتم | دهک نهم | دهک دهم |
|--|---------|---------|---------|---------|-----------|----------|---------|----------|----------|---------|---------|
| شاخص کل | ۱۰۰.۰۰ | ۱۰۰.۰۰ | ۱۰۰.۰۰ | ۱۰۰.۰۰ | ۱۰۰.۰۰ | ۱۰۰.۰۰ | ۱۰۰.۰۰ | ۱۰۰.۰۰ | ۱۰۰.۰۰ | ۱۰۰.۰۰ | ۱۰۰.۰۰ |
| خوراکیها، آشامیدنیها و دخانیات | ۲۷.۲۴ | ۴۳.۳۰ | ۴۱.۰۸ | ۳۸.۲۸ | ۳۶.۶۳ | ۳۴.۳۰ | ۳۲.۴۰ | ۳۰.۱۶ | ۲۷.۵۶ | ۲۴.۳۳ | ۱۷.۲۲ |
| ۱- خوراکیها و آشامیدنیها | ۲۶.۶۴ | ۴۲.۳۴ | ۳۹.۹۳ | ۳۷.۱۸ | ۳۵.۶۴ | ۳۳.۴۲ | ۳۱.۶۰ | ۲۹.۴۲ | ۲۷.۰۰ | ۲۳.۹۴ | ۱۷.۰۱ |
| خوراکیها | ۲۵.۵۵ | ۴۰.۲۳ | ۳۷.۹۹ | ۳۵.۴۱ | ۳۳.۹۴ | ۳۱.۹۴ | ۳۰.۲۳ | ۲۸.۲۲ | ۲۵.۹۳ | ۲۳.۱۰ | ۱۶.۴۷ |
| نان و غلات | ۶.۶۷ | ۱۳.۰۳ | ۱۱.۵۸ | ۱۰.۱۰ | ۹.۳۷ | ۸.۵۶ | ۸.۰۲ | ۷.۳۷ | ۶.۴۷ | ۵.۹۶ | ۳.۸۷ |
| گوشت قرمز و سفید و فرآورده های آنها | ۵.۹۱ | ۷.۲۰ | ۷.۴۲ | ۷.۳۲ | ۷.۲۴ | ۷.۲۳ | ۶.۹۶ | ۶.۵۲ | ۶.۳۱ | ۵.۶۳ | ۴.۲۶ |
| گوشت قرمز و گوشت ماکیان | ۵.۱۴ | ۶.۵۸ | ۶.۶۸ | ۶.۵۸ | ۶.۵۰ | ۶.۴۷ | ۶.۱۶ | ۵.۷۱ | ۵.۴۷ | ۴.۸۰ | ۳.۵۷ |
| ماهی ها و صدف داران | ۰.۷۷ | ۰.۶۲ | ۰.۷۳ | ۰.۷۴ | ۰.۷۴ | ۰.۷۶ | ۰.۸۰ | ۰.۸۱ | ۰.۸۴ | ۰.۸۲ | ۰.۶۹ |
| شیر، پنیر و تخم مرغ | ۲.۸۰ | ۴.۷۸ | ۴.۵۵ | ۴.۲۸ | ۴.۰۷ | ۳.۸۰ | ۳.۴۸ | ۳.۲۷ | ۲.۸۸ | ۲.۴۷ | ۱.۷۵ |
| روغنها و چربیها | ۱.۲۹ | ۲.۶۲ | ۲.۲۶ | ۱.۹۹ | ۱.۸۵ | ۱.۶۳ | ۱.۵۷ | ۱.۴۰ | ۱.۱۸ | ۱.۰۳ | ۰.۷۱ |
| میوه و خشکبار | ۳.۴۳ | ۳.۱۴ | ۳.۶۶ | ۳.۷۱ | ۳.۸۱ | ۳.۶۹ | ۳.۶۸ | ۳.۷۱ | ۳.۶۵ | ۳.۴۳ | ۲.۸۱ |
| سبزیجات (سبزیها و حبوبات) | ۳.۰۲ | ۵.۷۷ | ۵.۰۷ | ۴.۶۶ | ۴.۴۱ | ۴.۰۳ | ۳.۷۰ | ۳.۳۱ | ۲.۹۸ | ۲.۴۳ | ۱.۵۸ |
| شکر، مربا، عسل ، شکلات و شیرینی(قند و شکر و شیرینیها) | ۱.۴۴ | ۲.۲۳ | ۲.۰۳ | ۱.۹۲ | ۱.۸۸ | ۱.۷۴ | ۱.۶۶ | ۱.۵۷ | ۱.۴۵ | ۱.۳۲ | ۰.۹۱ |
| محصولات خوراکی طبقه بندی نشده در جای دیگر | ۰.۹۸ | ۱.۴۷ | ۱.۴۴ | ۱.۴۳ | ۱.۳۰ | ۱.۲۶ | ۱.۱۷ | ۱.۰۸ | ۱.۰۱ | ۰.۸۳ | ۰.۵۸ |
| چای، قهوه، کاکائو، نوشابه و آب میوه (نوشابه های غیر الکلی) | ۱.۱۰ | ۲.۱۱ | ۱.۹۴ | ۱.۷۷ | ۱.۶۹ | ۱.۴۷ | ۱.۳۶ | ۱.۲۰ | ۱.۰۷ | ۰.۸۴ | ۰.۵۴ |
| ۲- دخانیات | ۰.۵۹ | ۰.۹۵ | ۱.۱۵ | ۱.۰۹ | ۰.۹۹ | ۰.۸۸ | ۰.۸۰ | ۰.۷۴ | ۰.۵۶ | ۰.۴۰ | ۰.۲۱ |
| کالاهای غیر خوراکی و خدمات | ۷۲.۷۶ | ۵۶.۷۰ | ۵۸.۹۲ | ۶۱.۷۲ | ۶۳.۳۷ | ۶۵.۷۰ | ۶۷.۶۰ | ۶۹.۸۴ | ۷۲.۴۴ | ۷۵.۶۷ | ۸۲.۷۸ |
| ۳- پوشاک و کفش | ۴.۷۸ | ۱.۸۴ | ۳.۰۸ | ۳.۲۷ | ۳.۶۱ | ۴.۰۱ | ۴.۵۲ | ۴.۹۴ | ۵.۰۰ | ۴.۸۴ | ۵.۵۵ |
| ۴- مسکن ، آب ، برق ، گاز و سایر سوختها | ۳۵.۵۰ | ۳۸.۰۶ | ۳۴.۵۰ | ۳۴.۶۸ | ۳۴.۵۰ | ۳۴.۶۵ | ۳۴.۹۲ | ۳۳.۶۶ | ۳۳.۶۸ | ۳۳.۶۹ | ۳۳.۶۲ |
| ۵- مبلمان و لوازم خانگی و نگهداری معمول آنها | ۳.۹۳ | ۲.۹۰ | ۳.۴۳ | ۳.۴۸ | ۳.۴۴ | ۳.۶۹ | ۳.۷۳ | ۴.۱۳ | ۴.۱۳ | ۴.۳۶ | ۴.۴۱ |
| ۶- بهداشت و درمان | ۷.۱۴ | ۴.۶۷ | ۵.۲۲ | ۵.۵۳ | ۵.۵۶ | ۵.۸۵ | ۶.۴۲ | ۶.۸۳ | ۷.۹۰ | ۸.۷۲ | ۹.۸۳ |
| ۷- حمل و نقل | ۹.۴۱ | ۴.۳۵ | ۵.۴۴ | ۶.۲۱ | ۶.۷۷ | ۷.۳۳ | ۷.۳۱ | ۸.۵۲ | ۹.۳۷ | ۱۱.۵۵ | ۱۵.۰۷ |
| ۸- ارتباطات | ۲.۸۷ | ۰.۹۶ | ۱.۵۶ | ۱.۹۴ | ۲.۲۲ | ۲.۳۷ | ۲.۵۳ | ۲.۷۸ | ۲.۷۰ | ۲.۶۷ | ۲.۲۴ |
| ۹- تفریح و فرهنگ | ۱.۶۵ | ۰.۶۰ | ۰.۹۶ | ۱.۱۳ | ۱.۱۷ | ۱.۴۲ | ۱.۳۴ | ۱.۵۷ | ۱.۷۷ | ۱.۷۴ | ۱.۹۴ |
| ۱۰- آموزش | ۱.۸۶ | ۰.۲۵ | ۰.۴۸ | ۰.۶۶ | ۰.۹۶ | ۱.۰۵ | ۱.۳۱ | ۱.۵۰ | ۱.۸۷ | ۲.۳۰ | ۲.۵۶ |
| ۱۱- هتل و رستوران | ۱.۴۴ | ۰.۲۵ | ۰.۴۸ | ۰.۴۹ | ۰.۶۶ | ۰.۷۰ | ۰.۷۶ | ۰.۸۸ | ۰.۹۹ | ۱.۰۴ | ۲.۹۳ |
| ۱۲- کالاها و خدمات متفرقه | ۴.۱۸ | ۲.۸۲ | ۳.۷۷ | ۴.۳۲ | ۴.۴۹ | ۴.۶۵ | ۴.۷۶ | ۵.۰۳ | ۵.۰۱ | ۴.۷۶ | ۴.۶۳ |

| عنوان | کل کشور | دهک اول | دهک دوم | دهک سوم | دهک چهارم | دهک پنجم | دهک ششم | دهک هفتم | دهک هشتم | دهک نهم | دهک دهم |
|--|---------|---------|---------|---------|-----------|----------|---------|----------|----------|---------|---------|
| شاخص کل | ۲۰۲ | ۳۰۸ | ۳۱۹ | ۳۰۹ | ۲۹۸ | ۲۸۴ | ۲۶۶ | ۲۳۵ | ۱۹۴ | ۱۱۸ | -۰.۲۲ |
| خوراکیها، آشامیدنیها و دخانیات | ۱.۶۷ | ۲.۴۱ | ۲.۴۲ | ۲.۳۰ | ۲.۲۱ | ۲.۰۹ | ۱.۹۸ | ۱.۸۵ | ۱.۶۶ | ۱.۴۵ | ۱.۰۰ |
| ۱- خوراکی‌ها و آشامیدنی‌ها | ۱.۶۵ | ۲.۳۶ | ۲.۳۶ | ۲.۲۵ | ۲.۱۶ | ۲.۰۵ | ۱.۹۴ | ۱.۸۱ | ۱.۶۴ | ۱.۴۳ | ۰.۹۹ |
| خوراکیها | ۱.۵۵ | ۲.۱۸ | ۲.۲۰ | ۲.۱۰ | ۲.۰۲ | ۱.۹۲ | ۱.۸۲ | ۱.۷۱ | ۱.۵۵ | ۱.۳۷ | ۰.۹۵ |
| نان و غلات | ۰.۱۹ | ۰.۲۷ | ۰.۲۶ | ۰.۲۴ | ۰.۲۳ | ۰.۲۲ | ۰.۲۱ | ۰.۲۰ | ۰.۱۹ | ۰.۱۹ | ۰.۱۲ |
| گوشت قرمز و سفید و فرآورده های آنها | ۰.۳۴ | ۰.۶۶ | ۰.۵۷ | ۰.۵۲ | ۰.۴۶ | ۰.۴۴ | ۰.۴۰ | ۰.۳۶ | ۰.۳۲ | ۰.۲۷ | ۰.۱۷ |
| گوشت قرمز و گوشت ماکیان | ۰.۲۸ | ۰.۶۱ | ۰.۵۲ | ۰.۴۶ | ۰.۴۱ | ۰.۳۸ | ۰.۳۴ | ۰.۳۰ | ۰.۲۶ | ۰.۲۱ | ۰.۱۲ |
| ماهی‌ها و صدف داران | ۰.۰۶ | ۰.۰۴ | ۰.۰۵ | ۰.۰۵ | ۰.۰۵ | ۰.۰۶ | ۰.۰۶ | ۰.۰۶ | ۰.۰۶ | ۰.۰۶ | ۰.۰۵ |
| شیر، پنیر و تخم مرغ | ۰.۳۳ | ۰.۵۳ | ۰.۵۱ | ۰.۴۹ | ۰.۴۷ | ۰.۴۴ | ۰.۴۱ | ۰.۳۸ | ۰.۳۳ | ۰.۲۸ | ۰.۱۹ |
| روغن‌ها و چربیها | ۰.۱۵ | ۰.۳۳ | ۰.۲۸ | ۰.۲۴ | ۰.۲۳ | ۰.۱۹ | ۰.۱۸ | ۰.۱۶ | ۰.۱۳ | ۰.۱۱ | ۰.۰۷ |
| میوه و خشکبار | ۰.۴۳ | ۰.۴۱ | ۰.۴۸ | ۰.۴۸ | ۰.۵۰ | ۰.۴۹ | ۰.۴۷ | ۰.۴۷ | ۰.۴۵ | ۰.۴۱ | ۰.۳۲ |
| سبزیجات (سبزی‌ها و حبوبات) | ۰.۰۳ | -۰.۱۵ | -۰.۰۳ | ۰.۰۱ | ۰.۰۲ | ۰.۰۴ | ۰.۰۴ | ۰.۰۴ | ۰.۰۵ | ۰.۰۴ | ۰.۰۲ |
| شکر، مربا، عسل ، شکلات و شیرینی(قند و شکر و شیرینی‌ها) | ۰.۰۵ | ۰.۰۶ | ۰.۰۶ | ۰.۰۶ | ۰.۰۶ | ۰.۰۵ | ۰.۰۵ | ۰.۰۵ | ۰.۰۵ | ۰.۰۴ | ۰.۰۳ |
| محصولات خوراکی طبقه بندی نشده در جای دیگر | ۰.۰۴ | ۰.۰۷ | ۰.۰۷ | ۰.۰۶ | ۰.۰۶ | ۰.۰۶ | ۰.۰۵ | ۰.۰۵ | ۰.۰۴ | ۰.۰۴ | ۰.۰۲ |
| چای، قهوه، کاکائو، نوشابه و آب میوه (نوشابه های غیر الکلی) | ۰.۱۰ | ۰.۱۸ | ۰.۱۷ | ۰.۱۵ | ۰.۱۵ | ۰.۱۳ | ۰.۱۲ | ۰.۱۰ | ۰.۰۹ | ۰.۰۷ | ۰.۰۴ |
| ۲- دخانیات | ۰.۰۲ | ۰.۰۵ | ۰.۰۶ | ۰.۰۵ | ۰.۰۵ | ۰.۰۴ | ۰.۰۳ | ۰.۰۴ | ۰.۰۲ | ۰.۰۱ | ۰.۰۱ |
| کالاهای غیر خوراکی و خدمات | ۰.۳۵ | ۰.۶۷ | ۰.۷۸ | ۰.۷۹ | ۰.۷۷ | ۰.۷۵ | ۰.۶۸ | ۰.۵۱ | ۰.۲۸ | -۰.۲۶ | -۱.۲۲ |
| ۳- پوشاک و کفش | ۰.۱۵ | ۰.۰۶ | ۰.۱۰ | ۰.۱۱ | ۰.۱۲ | ۰.۱۳ | ۰.۱۵ | ۰.۱۶ | ۰.۱۶ | ۰.۱۵ | ۰.۱۵ |
| ۴- مسکن ، آب ، برق ، گاز و سایر سوخت‌ها | ۰.۱۳ | ۰.۱۰ | ۰.۰۹ | ۰.۱۰ | ۰.۱۱ | ۰.۱۱ | ۰.۱۲ | ۰.۱۲ | ۰.۱۲ | ۰.۱۲ | ۰.۱۲ |
| ۵- مبلمان و لوازم خانگی و نگهداری معمول آنها | ۰.۲۲ | ۰.۲۲ | ۰.۲۳ | ۰.۲۳ | ۰.۲۲ | ۰.۲۲ | ۰.۲۲ | ۰.۲۴ | ۰.۲۳ | ۰.۲۳ | ۰.۱۹ |
| ۶- بهداشت و درمان | ۰.۱۰ | ۰.۰۹ | ۰.۰۹ | ۰.۰۹ | ۰.۰۹ | ۰.۰۹ | ۰.۰۹ | ۰.۰۹ | ۰.۱۰ | ۰.۱۰ | ۰.۱۱ |
| ۷- حمل و نقل | -۰.۴۶ | ۰.۰۶ | ۰.۰۸ | ۰.۰۹ | ۰.۰۸ | ۰.۰۶ | ۰.۰۳ | -۰.۱۲ | -۰.۳۱ | -۰.۸۲ | -۱.۷۲ |
| ۸- ارتباطات | ۰.۰۰ | ۰.۰۰ | ۰.۰۰ | ۰.۰۰ | ۰.۰۰ | ۰.۰۰ | ۰.۰۰ | ۰.۰۰ | ۰.۰۰ | ۰.۰۰ | ۰.۰۰ |
| ۹- تفریح و فرهنگ | ۰.۰۶ | ۰.۰۲ | ۰.۰۳ | ۰.۰۴ | ۰.۰۴ | ۰.۰۵ | ۰.۰۵ | ۰.۰۵ | ۰.۰۶ | ۰.۰۵ | ۰.۰۶ |
| ۱۰- آموزش | ۰.۰۱ | ۰.۰۰ | ۰.۰۰ | ۰.۰۰ | ۰.۰۰ | ۰.۰۰ | ۰.۰۰ | ۰.۰۱ | ۰.۰۱ | ۰.۰۱ | ۰.۰۱ |
| ۱۱- هتل و رستوران | ۰.۰۵ | ۰.۰۱ | ۰.۰۲ | ۰.۰۲ | ۰.۰۳ | ۰.۰۳ | ۰.۰۳ | ۰.۰۳ | ۰.۰۴ | ۰.۰۴ | ۰.۰۷ |
| ۱۲- کالاها و خدمات متفرقه | ۰.۱۰ | ۰.۱۲ | ۰.۱۲ | ۰.۱۱ | ۰.۰۹ | ۰.۰۴ | -۰.۰۱ | -۰.۰۷ | -۰.۱۲ | -۰.۱۴ | -۰.۲۱ |

** توضیح: اعداد سطر اول تورم ماهانه (درصد) هر دهک را نشان می‌دهد و اعداد در سلول‌های دیگر نشان دهنده سهم هر گروه، بخش یا طبقه (واحد درصد) در افزایش تورم ماهانه در هر دهک می‌باشد.