



متوسط قیمت اقلام خوراکی مناطق شهری - آذر ۱۳۹۷

تاریخ انتشار: ۱۳۹۷/۱۰/۰۶

بر اساس نتایج به دست آمده در آذر ماه ۱۳۹۷، بیشترین افزایش قیمت در ماه جاری نسبت به ماه گذشته، مربوط به اقلام «خیار» با ۱۵,۹ درصد افزایش، «پیاز» با ۱۵,۸ درصد افزایش و «سیب درختی زرد» با ۹,۵ درصد افزایش بوده است. در این ماه «پرتقال محصول داخل» ۱۴,۰ درصد نسبت به ماه قبل کاهش قیمت داشته است.

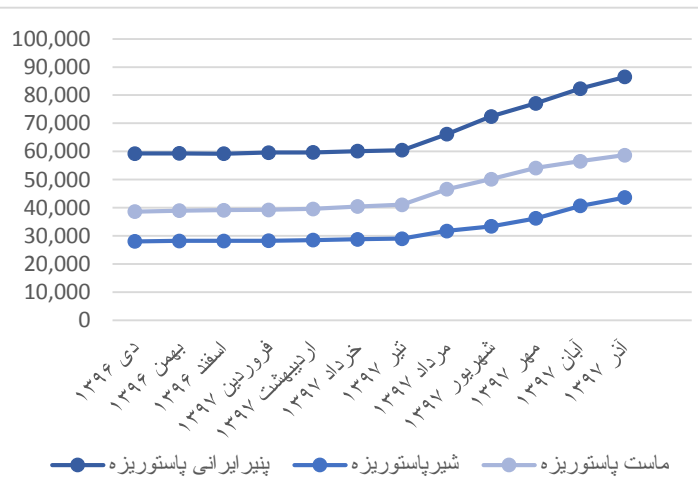
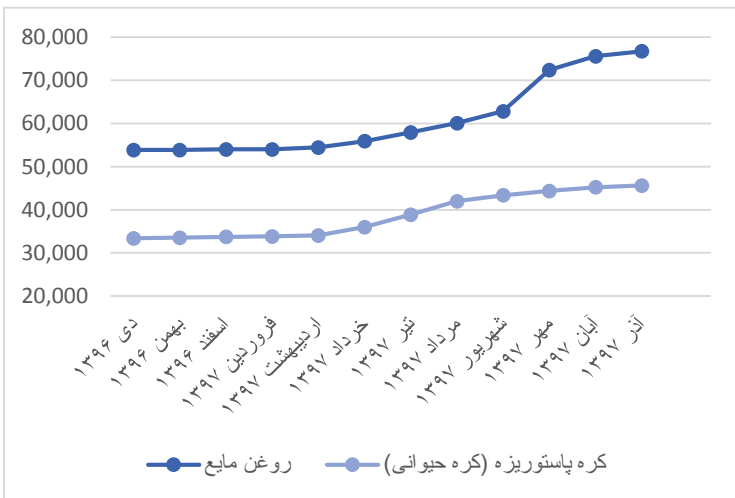
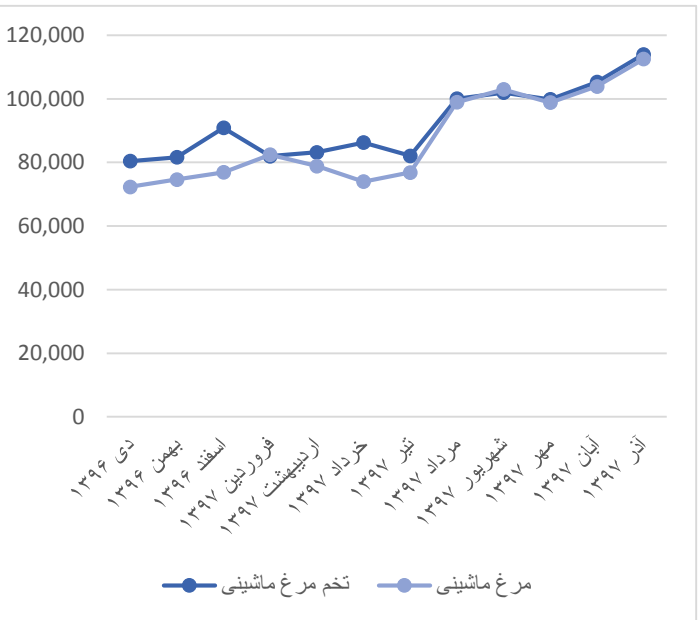
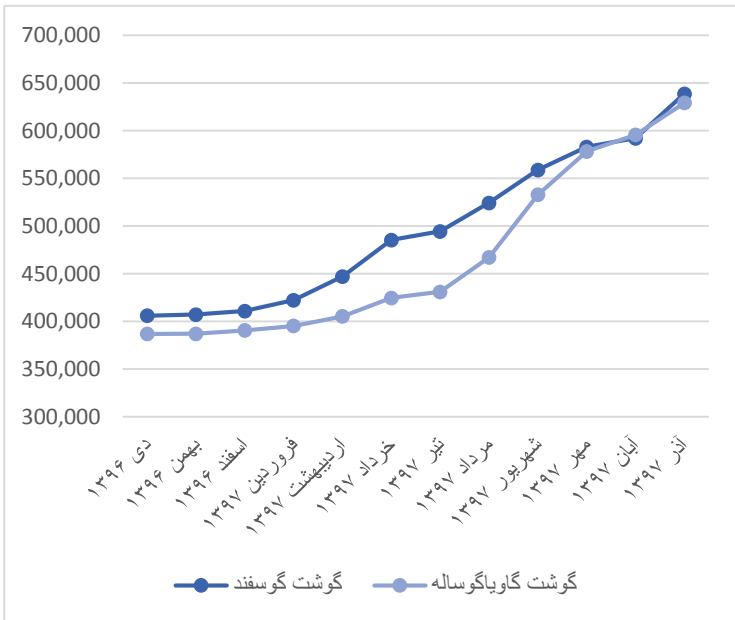
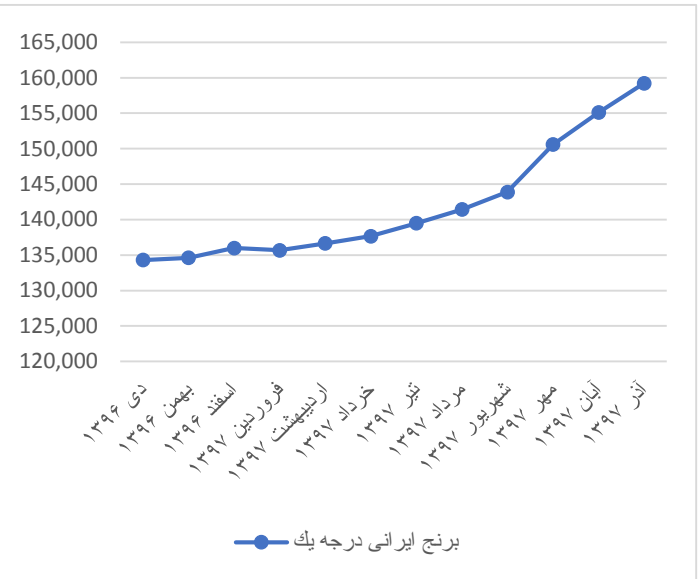
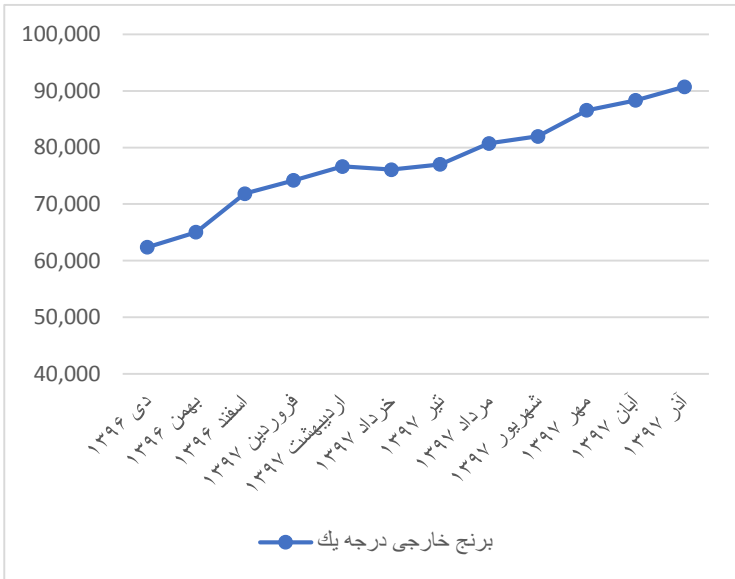
بیشترین افزایش قیمت نسبت به ماه مشابه سال قبل (آذر ۱۳۹۶) مربوط به «رب گوجه فرنگی» با ۲۴۸,۷ درصد افزایش و پس از آن «موز» با ۱۵۶,۴ درصد افزایش و «سیب درختی زرد» با ۱۱۱,۰ درصد افزایش می باشد.

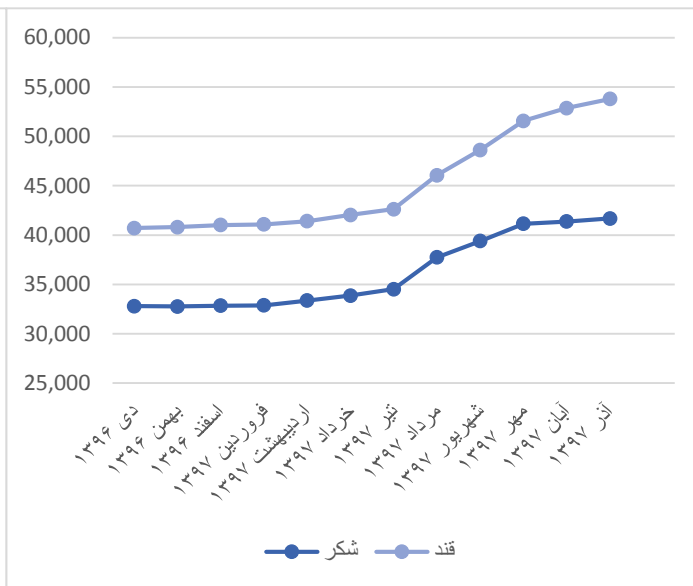
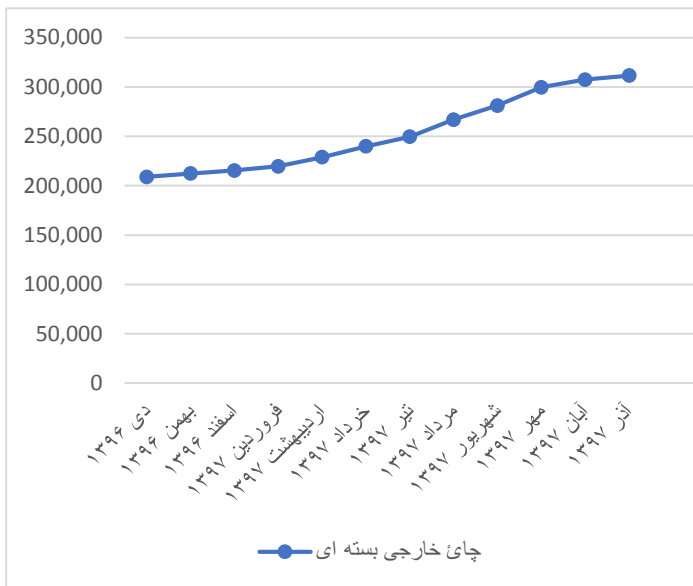
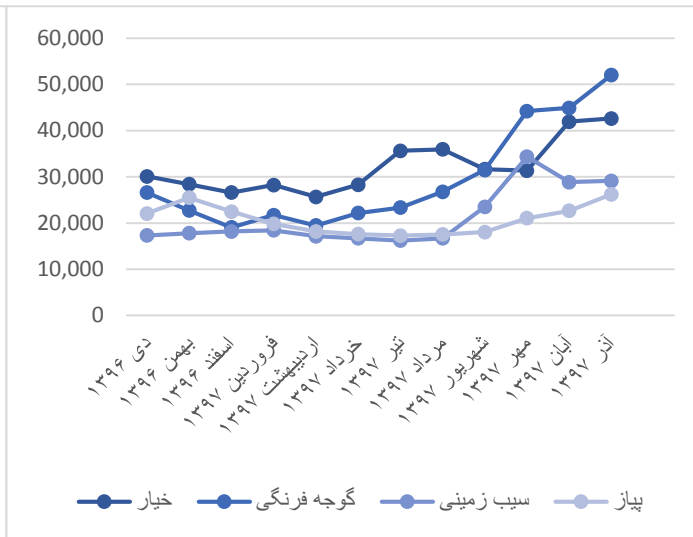
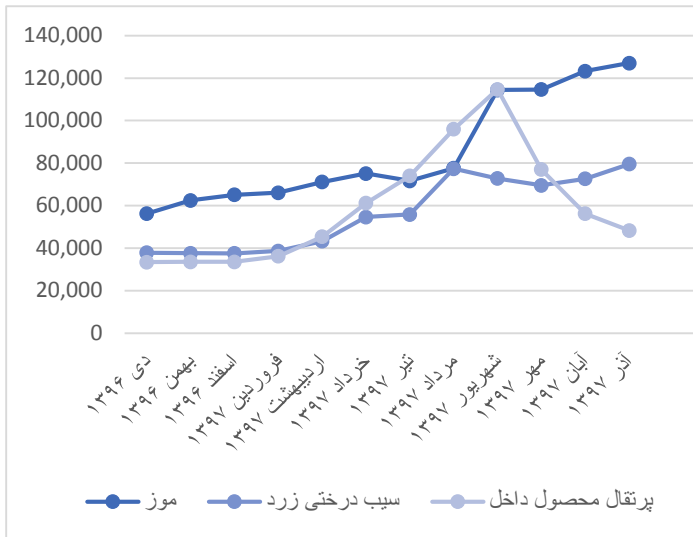
جدول متوسط قیمت ماه جاری و درصد تغییرات آن

درصد تغییر نسبت به ماه مشابه سال قبل	درصد تغییر نسبت به ماه قبل	آذر ۱۳۹۷	متوسط قیمت استان ^۱		آبان ۱۳۹۷	آذر ۱۳۹۶	واحد مبادله	نام کالا
			آذر ۹۷	۱۳۲.۳۶۸				
۱۸.۴	۲.۷	۱۵۹.۲۲۶	۱۸۸.۶۱۳	۱۳۲.۳۶۸	۱۵۵.۱۰۰	۱۳۴.۴۲۶	یک کیلوگرم	برنج ایرانی درجه یک
۵۴.۱	۲.۷	۹۰.۷۲۲	۱۵۱.۴۷۱	۸۱.۰۰۰	۸۸.۳۲۷	۵۸.۸۶۰	یک کیلوگرم	برنج خارجی درجه یک
۵۶.۷	۷.۹	۶۳۸.۶۸۷	۷۰۲.۹۱۷	۵۲۵.۳۳۳	۵۹۲.۱۱۳	۴۰۷.۵۴۸	یک کیلوگرم	گوشت گوسفند
۶۳.۱	۵.۶	۶۲۹.۰۵۴	۶۷۱.۴۲۹	۴۶۵.۳۵۷	۵۹۵.۶۳۸	۳۸۵.۶۵۳	یک کیلوگرم	گوشت گاو یا گوساله
۵۲.۶	۸.۳	۱۱۲.۴۹۸	۱۲۲.۳۱۲	۱۰۴.۳۱۰	۱۰۳.۹۰۱	۷۳.۷۳۳	یک کیلوگرم	مرغ ماشینی
۵۸.۵	۷.۳	۴۳.۶۴۶	۵۲.۵۰۰	۳۴.۴۶۸	۴۰.۶۶۹	۲۷.۵۴۳	یک لیتر	شیر پاستوریزه
۵۴.۲	۳.۸	۵۸.۶۸۳	۷۵.۶۲۸	۴۲.۵۸۱	۵۶.۵۶۱	۳۸.۰۴۹	یک کیلوگرم	ماست پاستوریزه
۴۸.۱	۵.۰	۸۶.۵۰۵	۱۰۴.۳۰۲	۷۱.۵۳۳	۸۲.۳۸۲	۵۸.۴۳۰	۵۰۰ گرم	پنیر ایرانی پاستوریزه
۵۸.۵	۸.۳	۱۱۳.۹۶۵	۱۳۲.۳۸۹	۹۸.۵۴۵	۱۰۵.۲۷۶	۷۱.۹۰۷	یک کیلوگرم	تخم مرغ ماشینی
۳۸.۵	۰.۹	۴۵.۶۰۷	۴۹.۷۷۹	۳۹.۲۷۶	۴۵.۱۹۷	۳۲.۹۲۳	۱۰۰ گرم	کره پاستوریزه (کره حیوانی)
۴۲.۴	۱.۵	۷۶.۷۰۶	۸۵.۱۰۱	۶۴.۶۰۸	۷۵.۵۶۳	۵۳.۸۵۳	۹۰۰ گرم	روغن مایع
۱۵۶.۴	۳.۰	۱۲۷.۰۶۳	۱۳۸.۳۳۳	۱۱۱.۳۷۹	۱۲۳.۳۰۵	۴۹.۵۵۵	یک کیلوگرم	موز
۱۱۱.۰	۹.۵	۷۹.۵۲۷	۱۰۳.۵۹۵	۶۲.۸۲۶	۷۲.۶۴۱	۳۷.۶۸۳	یک کیلوگرم	سیب درختی زرد
۳۴.۳	۱۴.۰-	۴۸.۳۱۵	۶۷.۰۴۵	۲۸.۰۶۷	۵۶.۲۰۷	۳۵.۹۷۵	یک کیلوگرم	پرتقال محصول داخل
۳۸.۷	۱.۷	۴۲.۶۵۳	۵۸.۰۰۰	۳۱.۰۸۳	۴۱.۹۵۵	۳۰.۷۴۹	یک کیلوگرم	خیار
۴۸.۹	۱۵.۹	۵۲.۰۵۰	۶۲.۴۸۸	۴۳.۸۷۱	۴۴.۹۱۲	۳۴.۹۵۲	یک کیلوگرم	گوجه فرنگی
۶۸.۳	۱.۰	۲۹.۱۳۶	۳۸.۷۳۸	۲۵.۳۶۴	۲۸.۸۴۱	۱۷.۳۱۷	یک کیلوگرم	سیب زمینی
۱۳.۸	۱۵.۸	۲۶.۲۱۹	۳۲.۸۵۷	۲۱.۲۴۲	۲۲.۶۴۶	۲۳.۰۳۰	یک کیلوگرم	پیاز
۱۶.۲	۲.۱	۱۳۹.۷۷۴	۱۵۱.۹۱۵	۱۱۲.۵۰۰	۱۳۶.۸۶۳	۱۲۰.۲۴۰	یک کیلوگرم	لوبیا چیتی
۷.۰	۰.۱	۸۸.۷۲۶	۱۰۹.۱۵۹	۷۲.۲۸۹	۸۸.۶۰۶	۸۲.۹۲۹	یک کیلوگرم	عدس
۳۳.۲	۱.۸	۵۳.۷۹۴	۶۸.۵۵۰	۴۵.۹۲۴	۵۲.۸۶۰	۴۰.۳۷۳	یک کیلوگرم	قند
۲۷.۷	۰.۸	۴۱.۶۸۴	۴۹.۷۵۰	۳۸.۰۶۲	۴۱.۳۷۳	۳۲.۶۳۸	یک کیلوگرم	شکر
۲۴۸.۷	۳.۴	۱۹۰.۱۳۷	۲۱۴.۸۰۶	۱۶۳.۴۵۲	۱۸۳.۸۴۳	۵۴.۵۲۸	یک کیلوگرم	رب گوجه فرنگی
۵۰.۱	۱.۳	۳۱۱.۶۰۹	۵۰۱.۱۱۱	۲۶۱.۸۱۳	۳۰۷.۴۶۴	۲۰۷.۶۴۴	۵۰۰ گرم	چای خارجی بسته ای

^۱- این اعداد کمترین و بیشترین میانگین در سطح استان‌ها است و بدیهی است کمترین و بیشترین مشاهدات با دامنه بیشتری از این اعداد می‌باشد.

نمودارهای تغییرات متوسط قیمت در ۱۲ ماه گذشته برای اقلام منتخب به صورت زیر است:





اطلاعات تماس

اطلاعات سری زمانی متوسط قیمت اقلام خوراکی منتخب برای خانوارهای شهری کشور:

www.amar.org.ir

آدرس : خیابان دکتر فاطمی، بین رهی معیری و پروین اعتصامی، پلاک ۲۱۱ تلفن ۸۵۱۰۰ - کدپستی ۱۴۱۴۶۶۳۱۱۱

تاریخ انتشار گزارش ماه آینده : ۱۳۹۷/۱۱/۰۶

سری زمانی متوسط قیمت اقلام خوراکی منتخب در مناطق شهری کل کشور (ریال)

نام کالا یا خدمت	واحد مبادله	دی ۱۳۹۶	بهمن ۱۳۹۶	اسفند ۱۳۹۶	فروردین ۱۳۹۷	اردیبهشت ۱۳۹۷	خرداد ۱۳۹۷	تیر ۱۳۹۷	مرداد ۱۳۹۷	شهریور ۱۳۹۷	مهر ۱۳۹۷	آبان ۱۳۹۷	آذر ۱۳۹۷
برنج ایرانی درجه یک	یک کیلوگرم	۱۳۴,۳۰۹	۱۳۴,۶۲۶	۱۳۵,۹۹۴	۱۳۵,۶۸۷	۱۳۶,۶۵۷	۱۳۷,۶۶۲	۱۳۹,۴۸۰	۱۴۱,۴۴۰	۱۴۳,۸۹۹	۱۵۰,۵۹۱	۱۵۵,۱۰۰	۱۵۹,۲۲۶
برنج خارجی درجه یک	یک کیلوگرم	۶۲,۳۸۴	۶۵,۰۳۷	۷۱,۸۵۵	۷۴,۲۰۲	۷۶,۶۵۲	۷۶,۰۷۳	۷۷,۰۳۲	۸۰,۷۲۰	۸۱,۹۷۶	۸۶,۵۸۶	۸۸,۳۲۷	۹۰,۷۲۲
گوشت گوسفند	یک کیلوگرم	۴۰۶,۰۲۷	۴۰۷,۱۶۱	۴۱۰,۹۶۸	۴۲۲,۳۹۰	۴۴۷,۱۶۷	۴۸۵,۴۵۶	۴۹۴,۳۵۷	۵۲۴,۲۸۲	۵۵۸,۹۱۹	۵۸۲,۹۳۵	۵۹۲,۱۱۳	۶۳۸,۶۸۷
گوشت گاو یا گوساله	یک کیلوگرم	۳۸۶,۸۶۰	۳۸۷,۰۵۵	۳۹۰,۵۵۲	۳۹۵,۲۷۳	۴۰۵,۴۱۳	۴۲۴,۶۱۲	۴۳۰,۹۸۸	۴۶۷,۰۴۹	۵۳۲,۸۵۰	۵۷۸,۳۲۹	۵۹۵,۶۳۸	۶۲۹,۰۵۴
مرغ ماشینی	یک کیلوگرم	۷۲,۳۲۵	۷۴,۶۲۸	۷۶,۸۹۶	۸۲,۴۲۶	۷۸,۸۵۶	۷۳,۹۹۰	۷۶,۸۵۱	۹۸,۹۳۸	۱۰۲,۹۵۵	۹۸,۸۲۳	۱۰۳,۹۰۱	۱۱۲,۴۹۸
شیر پاستوریزه	یک لیتر	۲۸,۰۶۰	۲۸,۲۲۴	۲۸,۲۴۰	۲۸,۲۷۵	۲۸,۵۲۲	۲۸,۸۱۱	۲۹,۰۲۲	۳۱,۷۵۵	۳۳,۳۷۵	۳۶,۲۷۰	۴۰,۶۶۹	۴۳,۶۴۶
ماست پاستوریزه	یک کیلوگرم	۳۸,۶۵۹	۳۸,۹۸۸	۳۹,۱۴۸	۳۹,۲۳۷	۳۹,۵۹۴	۴۰,۴۴۶	۴۱,۰۷۶	۴۶,۵۷۸	۵۰,۱۹۵	۵۴,۱۸۱	۵۶,۵۶۱	۵۸,۶۸۳
پنیر ایرانی پاستوریزه	۵۰۰ گرم	۵۹,۲۸۶	۵۹,۳۳۴	۵۹,۲۲۶	۵۹,۶۳۶	۵۹,۶۶۹	۶۰,۱۱۶	۶۰,۴۷۴	۶۶,۱۷۲	۷۲,۴۸۶	۷۷,۱۲۵	۸۲,۳۸۲	۸۶,۵۰۵
تخم مرغ ماشینی	یک کیلوگرم	۸۰,۴۰۶	۸۱,۶۰۸	۹۰,۸۸۹	۸۱,۹۷۰	۸۳,۱۹۵	۸۶,۲۳۹	۸۲,۰۷۴	۱۰۰,۰۵۶	۱۰۱,۹۷۳	۹۹,۸۶۰	۱۰۵,۲۷۶	۱۱۳,۹۶۵
کره پاستوریزه (کره حیوانی)	۱۰۰ گرم	۳۳,۴۰۲	۳۳,۵۵۳	۳۳,۷۳۳	۳۳,۸۳۴	۳۴,۰۴۴	۳۵,۹۹۹	۳۸,۱۷۸	۴۱,۹۸۴	۴۳,۳۵۳	۴۴,۳۶۵	۴۵,۱۹۷	۴۵,۶۰۷
روغن مایع	۹۰۰ گرم	۵۳,۸۲۹	۵۳,۸۵۷	۵۳,۹۸۸	۵۳,۹۹۸	۵۴,۴۵۷	۵۵,۸۶۷	۵۷,۹۱۱	۶۰,۰۷۹	۶۲,۸۲۲	۷۲,۳۷۵	۷۵,۵۶۳	۷۶,۷۰۶
موز	یک کیلوگرم	۵۶,۱۸۲	۶۲,۴۸۶	۶۵,۱۱۰	۶۶,۱۰۵	۷۱,۱۲۰	۷۵,۱۲۰	۷۱,۶۳۲	۷۷,۵۷۵	۱۱۴,۳۹۶	۱۱۴,۶۵۲	۱۲۳,۳۰۵	۱۲۷,۰۶۳
سیب درختی زرد	یک کیلوگرم	۳۷,۸۲۳	۳۷,۶۰۲	۳۷,۵۶۹	۳۸,۷۰۹	۴۳,۳۰۱	۵۴,۶۴۷	۵۵,۸۲۹	۷۷,۳۷۷	۷۲,۷۷۶	۶۹,۵۴۳	۷۲,۶۴۱	۷۹,۵۲۷
پرتقال محصول داخل	یک کیلوگرم	۳۳,۳۷۷	۳۳,۵۳۶	۳۳,۵۳۳	۳۶,۲۰۵	۴۵,۳۵۳	۶۱,۱۵۹	۷۳,۹۵۳	۹۵,۹۷۴	۱۱۴,۷۴۳	۷۶,۹۵۸	۵۶,۲۰۷	۴۸,۳۱۵
خیار	یک کیلوگرم	۳۰,۰۹۳	۲۸,۴۰۴	۲۶,۵۹۸	۲۸,۲۲۲	۲۵,۶۷۳	۲۸,۲۸۳	۳۵,۶۴۵	۳۵,۹۵۰	۳۱,۶۴۷	۳۱,۳۴۸	۴۱,۹۵۵	۴۲,۶۵۳
گوجه فرنگی	یک کیلوگرم	۲۶,۵۸۳	۲۲,۷۰۶	۱۹,۰۶۰	۲۱,۷۲۸	۱۹,۴۵۵	۲۲,۱۷۲	۲۳,۳۵۰	۲۶,۷۶۵	۳۱,۴۷۶	۴۴,۲۲۴	۴۴,۹۱۲	۵۲,۰۵۰
سیب زمینی	یک کیلوگرم	۱۷,۳۱۸	۱۷,۷۹۹	۱۸,۱۷۸	۱۸,۴۲۰	۱۷,۱۶۰	۱۶,۷۰۶	۱۶,۲۲۴	۱۶,۷۰۴	۲۳,۵۱۴	۳۴,۳۵۶	۲۸,۸۴۱	۲۹,۱۳۶
پیاز	یک کیلوگرم	۲۲,۰۴۷	۲۵,۴۸۳	۲۲,۴۹۳	۱۹,۸۱۸	۱۸,۱۷۶	۱۷,۵۸۸	۱۷,۲۷۰	۱۷,۵۲۳	۱۸,۰۴۱	۲۱,۰۷۱	۲۲,۶۴۶	۲۶,۲۱۹
لوبیا چیتی	یک کیلوگرم	۱۲۰,۲۰۵	۱۲۰,۵۱۰	۱۱۹,۹۴۵	۱۱۹,۱۹۹	۱۱۹,۴۴۳	۱۲۰,۳۲۸	۱۲۲,۱۹۰	۱۲۴,۱۰۸	۱۲۷,۲۷۳	۱۳۳,۲۸۳	۱۳۶,۸۶۳	۱۳۹,۷۷۴
عدس	یک کیلوگرم	۸۲,۳۹۸	۸۱,۸۱۲	۸۰,۷۰۹	۸۰,۴۷۶	۷۹,۷۸۹	۸۰,۴۱۰	۸۰,۸۸۰	۸۱,۳۷۸	۸۴,۲۱۹	۸۷,۶۲۶	۸۸,۶۰۶	۸۸,۷۲۶
قند	یک کیلوگرم	۴۰,۷۰۷	۴۰,۸۱۱	۴۱,۰۲۱	۴۱,۰۸۲	۴۱,۴۰۳	۴۲,۰۳۴	۴۲,۶۲۰	۴۶,۰۵۹	۴۸,۶۲۲	۵۱,۵۶۷	۵۲,۸۶۰	۵۳,۷۹۴
شکر	یک کیلوگرم	۳۲,۸۰۷	۳۲,۷۷۲	۳۲,۸۴۷	۳۲,۸۸۵	۳۳,۳۷۲	۳۳,۸۷۵	۳۴,۵۱۲	۳۷,۷۳۷	۳۹,۳۹۷	۴۱,۱۴۷	۴۱,۳۷۳	۴۱,۶۸۴
رب گوجه فرنگی	یک کیلوگرم	۵۵,۹۲۷	۵۶,۶۰۷	۵۷,۷۹۳	۵۸,۱۸۷	۵۹,۳۲۹	۶۱,۶۸۲	۶۴,۱۳۹	۷۲,۸۳۳	۹۰,۵۶۴	۱۷۱,۷۶۵	۱۸۳,۸۴۳	۱۹۰,۱۳۷
چای خارجی بسته ای	۵۰۰ گرم	۲۰۸,۸۸۷	۲۱۲,۳۵۷	۲۱۵,۳۵۶	۲۱۹,۵۷۶	۲۲۸,۸۹۸	۲۳۹,۸۴۷	۲۴۹,۶۸۲	۲۶۶,۹۳۶	۲۸۱,۱۸۱	۲۹۹,۶۶۰	۳۰۷,۴۶۴	۳۱۱,۶۰۹