

چکیده نتایج

طرح جمع‌آوری اطلاعات قیمت و اجاره مسکن در نقاط شهری کشور - نیمه اول سال ۹۰



نشانه‌های نشریات مرکز آمار ایران

آمار گردآوری نشده است.	-
آمار در دسترس نیست.	...
ذاتاً یا عملاً وجود ندارد.	x
جمع و محاسبه غیر ممکن یا بی‌معنی است.	xx
رقم کمتر از نصف واحد است.	
رقم (نسبت) ناچیز و قابل صرف نظر کردن است.	//
رقم غیر قطعی است.	*
رقم جنبه تخمینی دارد.	**
به دلیل حفظ محرمانگی، رقم قابل انتشار نیست.	⊙

اختلاف در سرجمع‌ها به علت سراسر کردن ارقام است. محاسبه نسبت‌ها و شاخص‌ها قبل از سراسر کردن ارقام صورت گرفته است.

چکیده نتایج

طرح جمع آوری اطلاعات قیمت و اجاره مسکن در نقاط شهری کشور - نیمه اول ۹۰

بر اساس سامانه اطلاعات مدیریت معاملات املاک و مستغلات کشور که با هدف شفاف‌سازی اطلاعات معاملات املاک و مستغلات کشور در راستای ساماندهی امور مسکن پیاده‌سازی گردیده است، بنگاه‌های معاملات ملکی موظف هستند مشخصات کلیه معاملات خرید و فروشی که سند آن‌ها از طریق دفتر ثبت اسناد انتقال پیدا می‌کند را در این سامانه ثبت نمایند. در حال حاضر در مورد معاملات اجاری، بنگاه‌ها موظف به ثبت معاملات نیستند. لازم به یادآوری است که این سامانه از اول آذرماه سال ۱۳۸۷ در کل کشور به بهره برداری رسیده است.

مجموعه حاضر با اقتباس از اطلاعات موجود ثبت شده در این سامانه در نیمه اول سال ۱۳۹۰ و پس از تعدیل داده‌های پرت تنظیم شده است. در ارائه نتایج، مقایسه متوسط قیمت‌ها نسبت به دوره قبل (نیمه دوم ۱۳۸۹) و دوره مشابه سال قبل (نیمه اول ۸۹) نیز انجام شده است.

اطلاعات برگرفته از سامانه مدیریت املاک و مستغلات کشور در نیمه اول سال ۱۳۹۰ نشان می‌دهد:

متوسط قیمت خرید و فروش هر مترمربع زمین یا زمین ساختمان‌های مسکونی کلنگی:

متوسط قیمت خرید و فروش هر مترمربع زمین یا زمین ساختمان‌های مسکونی کلنگی معامله شده از طریق بنگاه‌های معاملات ملکی در کل کشور ۱۹۰۴ هزار ریال بوده است که نسبت به دوره قبل ۵۸/۰ درصد کاهش و نسبت به دوره مشابه سال قبل ۲۵/۰ درصد افزایش داشته است (کاهش نسبت به دوره قبل به دلیل کاهش سهم معاملات در شهرهای بزرگ نسبت به شهرهای کوچک است). در میان استان‌های کشور، بیش‌ترین متوسط قیمت یک مترمربع زمین یا زمین ساختمان‌های مسکونی کلنگی معامله شده ۹۶۹۴ هزار ریال در استان تهران و کمترین آن ۵۴۹ هزار ریال در استان بوشهر بوده است. همچنین کمترین میزان قیمت خرید و فروش یک مترمربع زمین یا زمین ساختمان‌های مسکونی کلنگی، مربوط به استان کرمان با ۳۶ هزار ریال و بیش‌ترین میزان آن در استان تهران با ۷۸۸۱۸ هزار ریال به دست آمده است.

متوسط قیمت خرید و فروش هر مترمربع زیربنای واحد مسکونی:

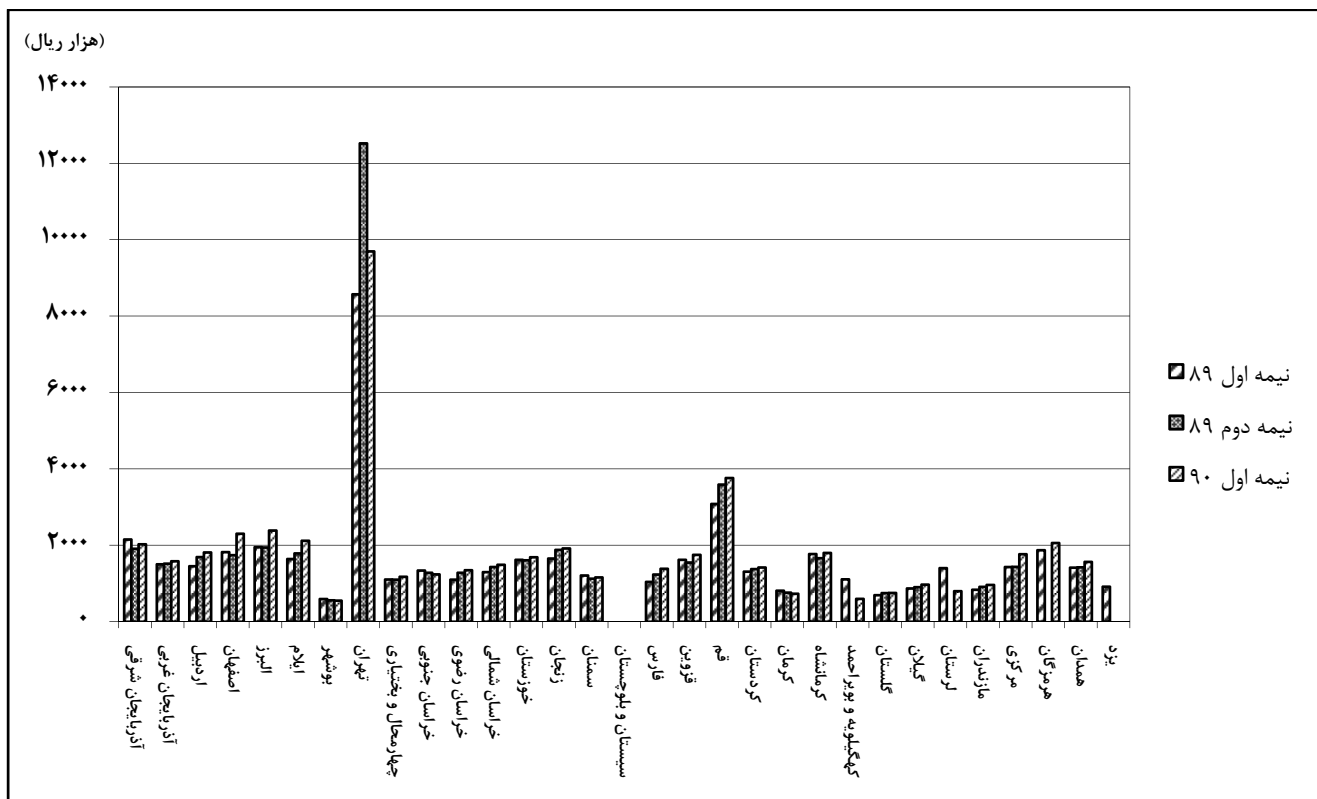
متوسط قیمت خرید و فروش هر مترمربع زیربنای واحد مسکونی معامله شده از طریق بنگاه‌های معاملات ملکی در سطح کل کشور ۸۶۷۵ هزار ریال بوده است که نسبت به دوره قبل ۰/۴ درصد کاهش و نسبت به دوره مشابه سال قبل ۲۴/۱ درصد افزایش داشته است (کاهش نسبت به دوره قبل به دلیل کاهش سهم معاملات در شهرهای بزرگ نسبت به شهرهای کوچک است). مقایسه متوسط قیمت در میان استان‌های کشور نشان می‌دهد که بیش‌ترین متوسط قیمت یک مترمربع زیربنای واحد مسکونی معامله شده ۱۸۹۳۸ هزار ریال در استان تهران و کمترین آن ۱۹۳۷ هزار ریال در استان بوشهر بوده است. از سوی دیگر، کمترین قیمت خرید و فروش هر مترمربع زیربنای واحد مسکونی در معاملات انجام شده در این دوره مربوط به استان بوشهر با ۸۱ هزار ریال و بیش‌ترین میزان آن متعلق به استان تهران با ۸۱۹۶۶ هزار ریال بوده است.

متوسط اجاره ماهانه به‌علاوه سه درصد ودیعه پرداختی:

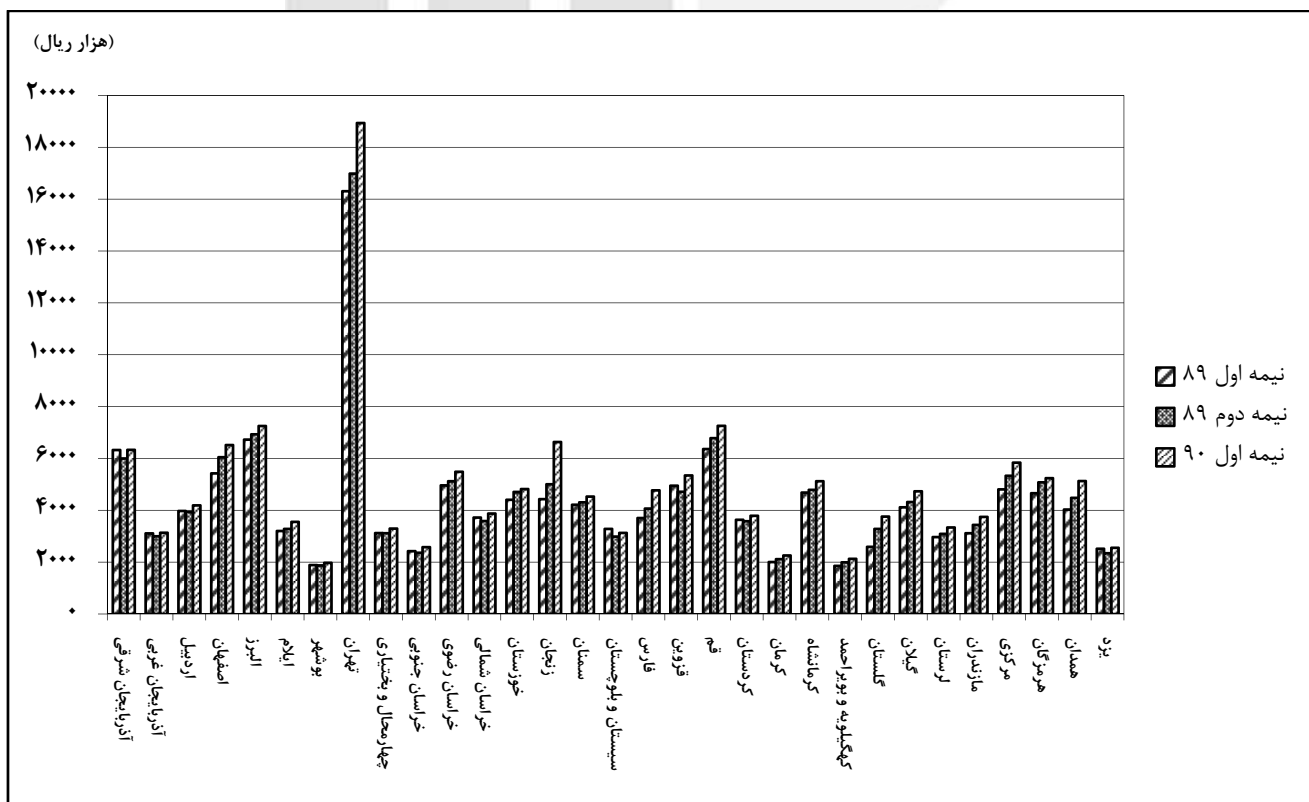
متوسط اجاره ماهانه به‌علاوه سه درصد ودیعه پرداختی بابت اجاره یک مترمربع زیربنای مسکونی از طریق بنگاه‌های معاملات ملکی ۴۱۶۷۸ ریال بوده است که نسبت به دوره قبل ۲۴/۴ درصد و نسبت به دوره مشابه سال قبل ۲۶/۰ درصد افزایش داشته است. در میان استان‌های کشور بیش‌ترین متوسط اجاره ماهانه به‌علاوه سه درصد ودیعه برای هر مترمربع زیربنای واحد مسکونی معامله شده ۸۴۰۶۴ ریال در استان تهران و کمترین آن ۱۱۲۲۹ ریال در استان ایلام بوده است. همچنین، کمترین اجاره ماهانه به‌علاوه سه درصد ودیعه پرداختی برای هر مترمربع زیربنای مسکونی این دوره مربوط به استان همدان با ۱۵۵۰ ریال و بیش‌ترین آن مربوط به استان تهران با ۴۲۴۷۰۶ ریال بوده است.

مرکز آمار ایران

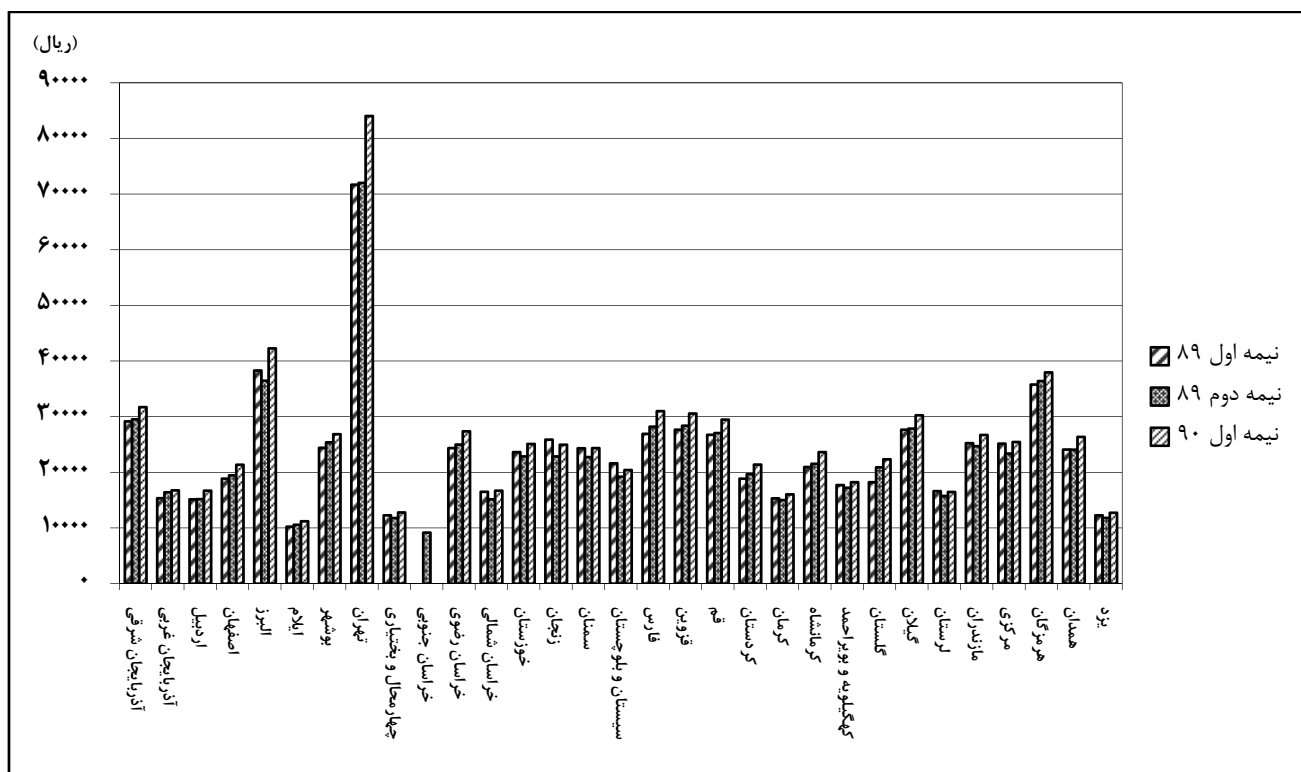
نمودار ۱- مقایسه متوسط قیمت فروش یک مترمربع زمین یا زمین ساختمان های مسکونی کلنگی با نیمه قبل و نیمه مشابه سال قبل به تفکیک استان - نیمه اول ۱۳۹۰



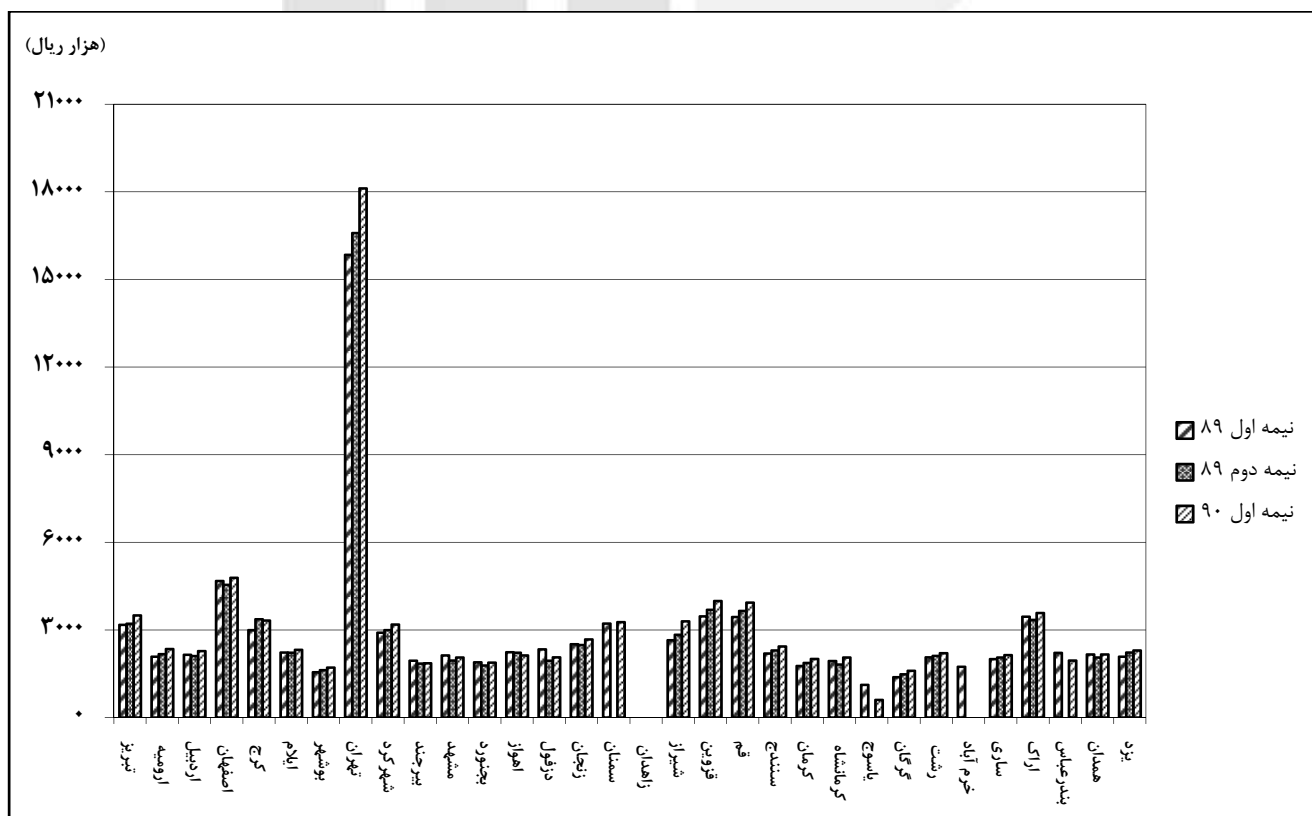
نمودار ۲- مقایسه متوسط قیمت فروش یک متر مربع زیربنای مسکونی با نیمه قبل و نیمه مشابه سال قبل به تفکیک استان - نیمه اول ۱۳۹۰



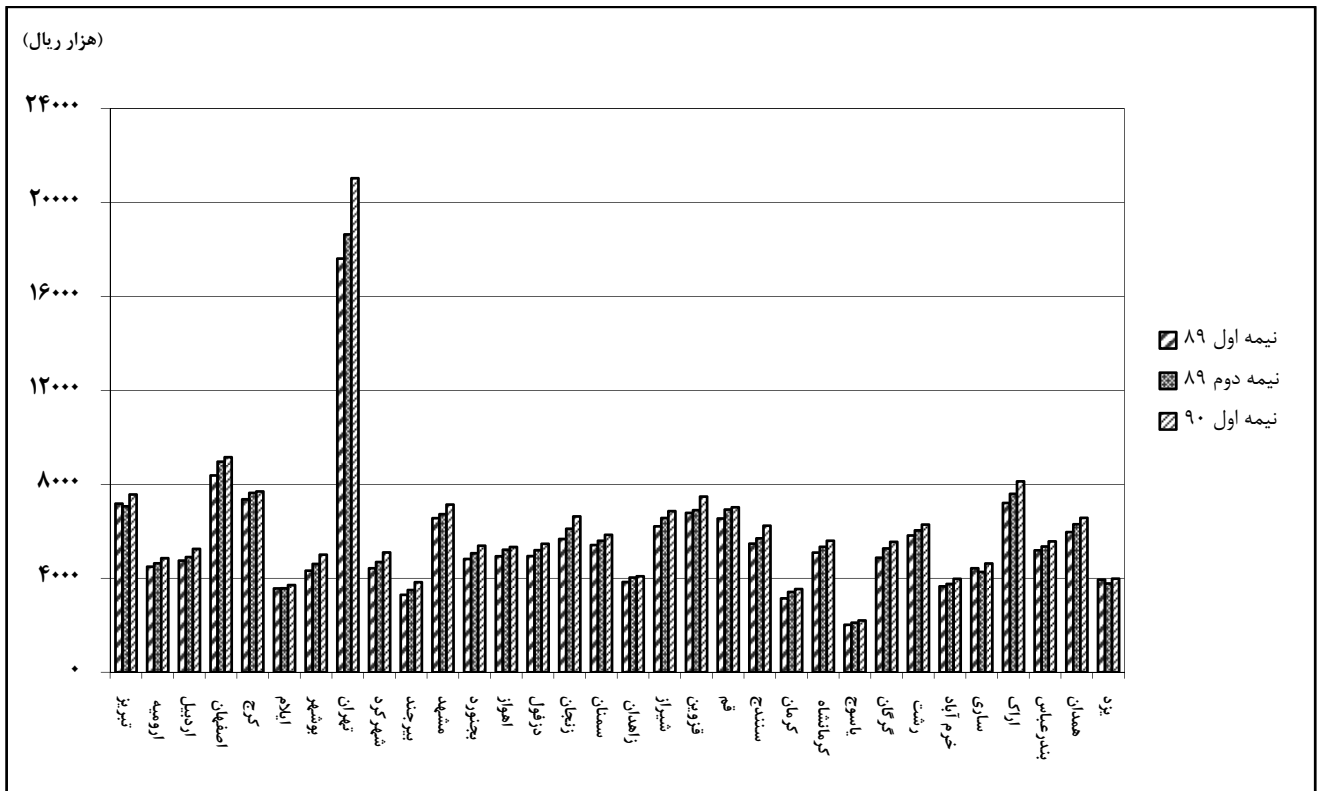
نمودار ۳- مقایسه متوسط اجاره ماهانه به علاوه سه درصد ودیعه پرداختی بابت یک مترمربع زیربنای مسکونی با نیمه قبل و نیمه مشابه سال قبل به تفکیک استان - نیمه اول ۱۳۹۰



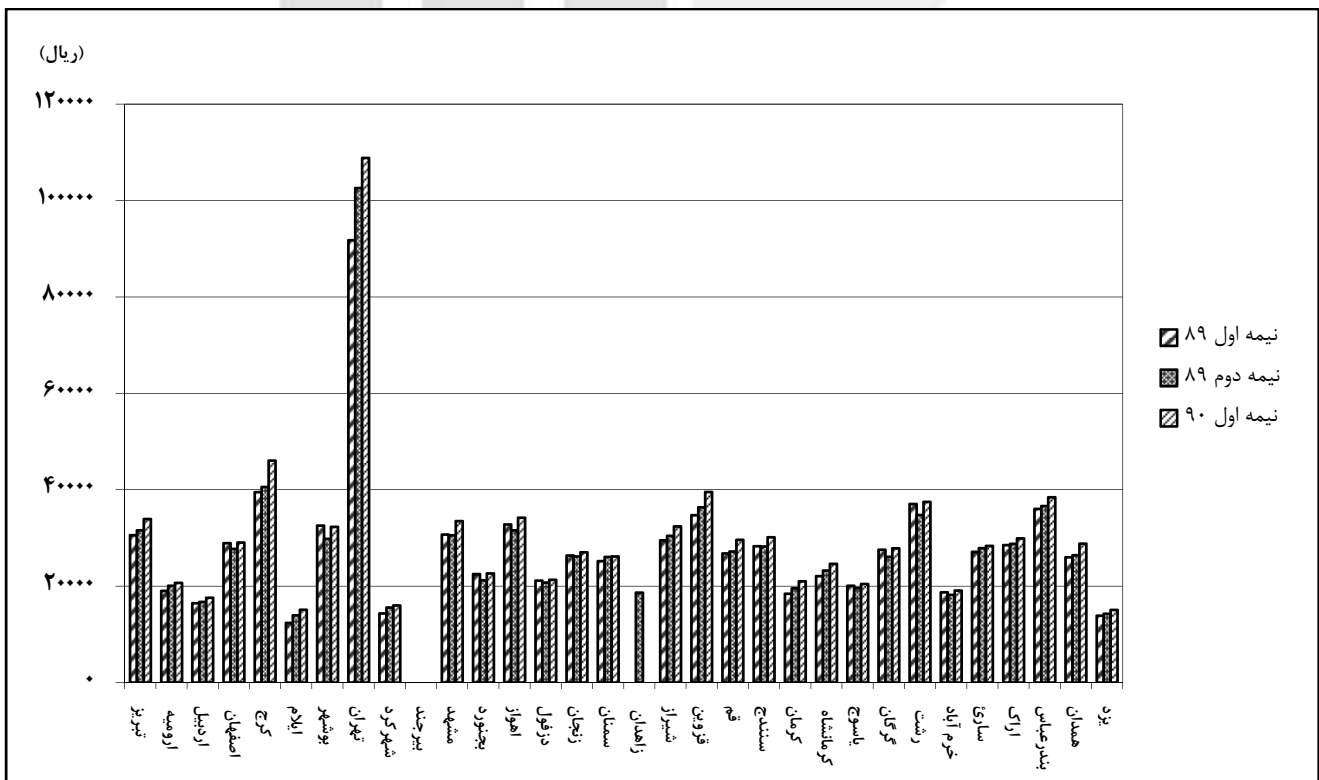
نمودار ۴- مقایسه متوسط قیمت فروش زمین یا زمین ساختمان‌های مسکونی کلنگی با نیمه قبل و نیمه مشابه سال قبل به تفکیک شهرهای منتخب - نیمه اول ۱۳۹۰



نمودار ۵- مقایسه متوسط قیمت فروش یک متر مربع زیربنای مسکونی با نیمه قبل و نیمه مشابه سال قبل به تفکیک شهرهای منتخب- نیمه اول ۱۳۹۰



نمودار ۶- مقایسه متوسط اجاره ماهانه به علاوه سه درصد ودیعه پرداختی بابت یک متر مربع زیربنای مسکونی با نیمه قبل و نیمه مشابه سال قبل به تفکیک شهرهای منتخب- نیمه اول ۱۳۹۰



۱- حداقل، حداکثر و متوسط قیمت فروش یک مترمربع زمین یا زمین ساختمان‌های مسکونی کلنگی و درصد تغییرات نسبت به متوسط نیمه قبل و نیمه مشابه در سال قبل به تفکیک استان - نیمه اول ۱۳۹۰

درصد تغییر نسبت به نیمه اول ۸۹	درصد تغییر نسبت به نیمه دوم ۸۹	قیمت فروش یک مترمربع زمین یا زمین ساختمان‌های مسکونی کلنگی (هزارریال)			شرح
		متوسط	حداکثر	حداقل	
۲۵/۰	-۵۱/۰	۱۹۰۴	۷۱۱۱۱	۳۶	کل کشور
-۵/۸	۶/۱	۲۰۲۶	۸۲۰۰	۱۰۰	آذربایجان شرقی
۵/۵	۴/۳	۱۵۸۳	۹۱۴۶	۱۰۰	آذربایجان غربی
۲۴/۸	۷/۰	۱۸۱۰	۸۲۰۰	۱۱۸	اردبیل
۲۶/۵	۳۲/۲	۲۳۰۲	۱۹۶۷۲	۵۳	اصفهان
۲۲/۴	۲۲/۸	۲۳۸۸	۱۶۹۵۷	۷۸	البرز
۲۹/۱	۱۸/۵	۲۱۱۹	۳۸۹۷	۷۶	ایلام
-۷/۱	-۱/۹	۵۴۹	۳۹۰۳	۵۷	بوشهر
۱۳/۱	-۲۲/۶	۹۶۹۴	۷۱۱۱۱	۱۲۸	تهران
۶/۴	۷/۱	۱۱۷۶	۵۱۸۴	۱۰۰	چهارمحال و بختیاری
-۷/۳	-۳/۲	۱۲۴۰	۶۹۵۸	۱۰۱	خراسان جنوبی
۲۲/۴	۵/۴	۱۳۴۷	۳۷۸۸	۱۲۷	خراسان رضوی
۱۴/۹	۴/۲	۱۴۸۹	۴۷۵۳	۱۰۹	خراسان شمالی
۴/۰	۴/۸	۱۶۸۴	۱۵۲۹۸	۴۳	خوزستان
۱۶/۱	۲/۱	۱۹۱۹	۶۳۲۳	۱۴۱	زنجان
-۴/۲	۳/۲	۱۱۵۸	۶۱۲۵	۱۰۵	سمنان
××	××	×	×	×	سیستان و بلوچستان
۳۳/۰	۱۲/۰	۱۳۸۳	۲۲۹۶۴	۶۷	فارس
۸/۰	۱۳/۲	۱۷۵۱	۱۱۳۵۴	۶۴	قزوین
۲۲/۰	۴/۸	۳۷۶۱	۱۹۱۸۴	۴۰۰	قم
۸/۴	۲/۹	۱۴۱۷	۵۶۵۰	۴۹	کردستان
-۱۰/۰	-۳/۷	۷۳۱	۷۱۴۳	۳۶	کرمان
۱/۶	۸/۲	۱۷۹۹	۸۹۱۵	۶۸۹	کرمانشاه
-۴۶/۱	××	۵۹۶	۴۹۹۰	۵۰	کهگیلویه و بویراحمد
۸/۶	۰/۹	۷۵۳	۴۶۱۰	۴۳	گلستان
۱۱/۵	۷/۳	۹۶۹	۸۸۴۷	۵۷	گیلان
-۴۳/۲	××	۷۹۷	۳۹۸۸	۱۰۳	لرستان
۱۵/۲	۵/۵	۹۶۲	۹۰۰۰	۵۷	مازندران
۲۳/۲	۲۳/۰	۱۷۶۴	۷۰۰۰	۱۵۰	مرکزی
۹/۹	××	۲۰۵۸	۴۸۳۰	۱۰۰	هرمزگان
۱۰/۵	۱۰/۰	۱۵۶۴	۶۱۸۹	۵۰	همدان
-۴/۳	۴/۱	۸۷۸	۴۵۰۴	۴۰	یزد

۲- حداقل، حداکثر و متوسط قیمت فروش یک مترمربع زیربنای مسکونی و درصد تغییرات نسبت به متوسط نیمه قبل و نیمه مشابه در سال قبل به تفکیک استان - نیمه اول ۱۳۹۰

درصد تغییر نسبت به نیمه اول ۸۹	درصد تغییر نسبت به نیمه دوم ۸۹	قیمت فروش یک مترمربع زیربنای مسکونی (هزارریال)			شرح
		متوسط	حداکثر	حداقل	
۲۴/۱	-۰/۴	۱۶۷۵	۱۱۹۶۶	۸۱	کل کشور
۰/۱	۵/۵	۶۳۳۲	۴۴۸۹۸	۱۰۰	آذربایجان شرقی
۰/۸	۴/۵	۳۱۳۶	۲۴۹۰۰	۱۰۰	آذربایجان غربی
۵/۳	۶/۴	۴۱۸۹	۲۲۹۶۳	۱۱۰	اردبیل
۲۰/۱	۷/۷	۶۵۱۸	۳۹۵۸۰	۸۳	اصفهان
۷/۷	۴/۶	۷۲۵۲	۳۰۸۸۵	۶۳۱	البرز
۱۱/۰	۸/۲	۳۵۵۵	۱۲۵۰۰	۱۶۱	ایلام
۲/۵	۳/۴	۱۹۳۷	۱۱۵۰۰	۸۱	بوشهر
۱۶/۱	۱۱/۴	۱۸۹۳۸	۸۱۹۶۶	۲۰۰	تهران
۵/۶	۵/۷	۳۲۹۸	۱۱۲۶۳	۹۰	چهارمحال و بختیاری
۶/۵	۹/۱	۲۵۸۲	۱۰۶۴۲	۱۰۰	خراسان جنوبی
۸/۴	۵/۰	۵۳۸۲	۱۹۸۸۹	۱۰۲	خراسان رضوی
۴/۳	۸/۱	۳۸۷۹	۱۳۶۹۰	۱۷۳	خراسان شمالی
۹/۳	۲/۳	۴۸۲۲	۳۱۷۷۲	۱۲۰	خوزستان
۲۴/۶	۱۰/۳	۵۵۲۱	۱۹۷۸۰	۱۱۱	زنجان
۷/۳	۵/۰	۴۵۲۸	۲۷۷۷۸	۱۰۰	سمنان
-۴/۶	۴/۹	۳۱۳۲	۷۴۸۵	۱۰۶۶	سیستان و بلوچستان
۲۸/۸	۱۷/۳	۴۷۷۳	۴۰۰۰۰	۱۰۰	فارس
۸/۱	۱۳/۴	۵۳۴۸	۲۶۶۸۹	۱۰۰	قزوین
۱۴/۱	۷/۰	۷۲۶۰	۲۴۵۶۶	۱۴۳	قم
۴/۴	۶/۰	۳۷۹۲	۲۰۷۲۰	۱۰۰	کردستان
۱۲/۸	۶/۸	۲۲۶۱	۱۷۹۱۴	۹۵	کرمان
۹/۴	۷/۱	۵۱۲۷	۱۴۵۵۵	۱۰۹	کرمانشاه
۱۴/۸	۶/۹	۲۱۳۰	۹۹۳۸	۱۴۰	کهگیلویه و بویراحمد
۴۴/۹	۱۴/۵	۳۷۶۰	۱۵۲۴۳	۱۱۱	گلستان
۱۵/۰	۹/۶	۴۷۳۴	۲۱۴۹۱	۱۰۲	گیلان
۱۲/۵	۸/۱	۳۳۴۲	۸۹۸۱	۴۶۲	لرستان
۲۰/۳	۹/۱	۳۷۴۹	۲۴۳۷۵	۱۰۰	مازندران
۲۱/۴	۹/۴	۵۸۳۸	۲۱۲۱۲	۱۲۲	مرکزی
۱۲/۵	۳/۲	۵۲۴۴	۱۰۶۲۵	۱۷۹	هرمزگان
۲۷/۳	۱۴/۴	۵۱۲۹	۲۱۸۴۲	۱۰۰	همدان
۱/۶	۹/۰	۲۵۵۸	۱۹۵۰۰	۱۳۰	یزد

۳- حداقل، حداکثر و متوسط قیمت اجاره به علاوه سه درصد ودیعه بابت یک مترمربع زیربنای مسکونی و درصد تغییرات نسبت به متوسط نیمه قبل و نیمه مشابه در سال قبل به تفکیک استان - نیمه اول ۱۳۹۰

درصد تغییر نسبت به نیمه اول ۸۹	درصد تغییر نسبت به نیمه دوم ۸۹	مبلغ اجاره به علاوه سه درصد ودیعه بابت یک مترمربع زیربنای مسکونی (ریال)			شرح
		متوسط	حداکثر	حداقل	
۸/۷	۷/۴	۳۱۷۲۳	۱۱۸۲۸۰	۱۸۸۸	آذربایجان شرقی
۹/۱	۲/۰	۱۶۷۶۱	۹۹۳۷۵	۱۶۲۱	آذربایجان غربی
۱۰/۲	۱۰/۰	۱۶۷۱۹	۸۲۵۰۰	۲۳۰۰	اردبیل
۱۳/۲	۹/۷	۲۱۳۵۶	۵۹۷۸۳	۱۶۶۷	اصفهان
۱۰/۴	۱۶/۰	۴۲۲۹۰	۲۸۵۵۲۳	۲۰۹۵	البرز
۹/۸	۶/۲	۱۱۲۲۹	۴۳۷۵۰	۱۷۹۴	ایلام
۱۰/۰	۵/۷	۲۶۸۶۵	۱۰۹۱۲۸	۱۶۰۰	بوشهر
۱۷/۲	۱۶/۷	۸۴۰۶۴	۴۲۴۷۰۶	۲۴۴۸	تهران
۴/۲	۸/۶	۱۲۸۰۹	۲۵۳۳۳	۲۷۵۰	چهارمحال و بختیاری
xx	xx	x	x	x	خراسان جنوبی
۱۲/۵	۹/۶	۲۷۳۸۸	۱۰۰۰۰۰	۲۵۷۱	خراسان رضوی
۱/۲	۱۰/۳	۱۶۷۰۱	۳۶۶۶۷	۵۱۶۷	خراسان شمالی
۶/۳	۹/۸	۲۵۱۱۶	۱۰۹۷۹۰	۲۰۰۰	خوزستان
-۳/۵	۹/۲	۲۴۹۷۳	۶۰۸۳۳	۶۶۰۰	زنجان
۰/۱	۷/۱	۲۴۳۷۰	۷۱۲۴۰	۲۶۰۴	سمنان
-۵/۶	۶/۲	۲۰۴۲۰	۶۴۰۴۳	۴۱۸۲	سیستان و بلوچستان
۱۵/۲	۹/۹	۳۱۰۰۹	۱۴۲۳۵۳	۱۵۶۵	فارس
۱۰/۵	۷/۶	۳۰۵۷۱	۸۳۳۳۳	۲۷۴۳	قزوین
۱۰/۱	۸/۹	۲۹۴۷۳	۹۰۲۰۰	۳۱۵۲	قم
۱۳/۵	۸/۸	۲۱۴۱۰	۹۷۰۰۰	۲۰۰۰	کردستان
۴/۷	۶/۸	۱۶۰۴۴	۷۶۳۳۳	۲۸۲۲	کرمان
۱۲/۷	۹/۷	۲۳۶۳۶	۶۵۳۷۸	۲۶۵۳	کرمانشاه
۲/۹	۵/۸	۱۸۲۳۵	۴۸۵۷۱	۵۰۰۸	کهگیلویه و بویراحمد
۲۲/۵	۶/۸	۲۲۳۳۸	۱۰۸۷۵۰	۲۰۰۰	گلستان
۹/۳	۸/۶	۳۰۲۶۴	۱۰۰۰۶۷	۱۶۰۰	گیلان
-۱/۰	۴/۴	۱۶۴۶۶	۶۱۵۳۸	۳۶۹۲	لرستان
۵/۸	۸/۱	۲۶۷۲۱	۱۷۷۱۴۳	۱۷۷۱	مازندران
۱/۱	۸/۹	۲۵۴۵۴	۹۹۱۶۷	۳۱۸۲	مرکزی
۶/۱	۴/۳	۳۷۹۵۶	۱۰۲۷۸۷	۳۰۱۰	هرمزگان
۹/۴	۹/۶	۲۶۳۶۹	۱۰۶۱۳۸	۱۵۵۰	همدان
۳/۷	۷/۸	۱۲۷۳۶	۳۶۰۰۰	۴۴۴۴	یزد

۴- حداقل، حداکثر و متوسط قیمت فروش یک مترمربع زمین یا زمین ساختمان‌های مسکونی و درصد تغییرات نسبت به متوسط نیمه قبل و نیمه مشابه در سال قبل به تفکیک شهرهای منتخب - نیمه اول ۱۳۹۰

درصد تغییر نسبت به نیمه اول ۸۹	درصد تغییر نسبت به نیمه دوم ۸۹	قیمت فروش یک مترمربع زمین یا زمین ساختمان‌های مسکونی کلنگی (هزارریال)			شرح
		متوسط	حداکثر	حداقل	
۱۰/۳	۹/۰	۳۵۰۲	۸۲۰۰	۴۷۵	تبریز.....
۱۲/۷	۸/۲	۲۳۵۰	۹۱۴۶	۲۰۵	ارومیه.....
۶/۰	۸/۱	۲۲۷۹	۸۲۰۰	۱۶۷	اردبیل.....
۲/۳	۵/۴	۴۷۹۰	۱۹۶۷۲	۳۰۲	اصفهان.....
۱۱/۰	-۱/۳	۳۳۲۲	۱۶۹۵۷	۳۹۳	کرج.....
۴/۳	۴/۶	۲۳۲۴	۳۸۹۷	۶۰۲	ایلام.....
۱۰/۴	۵/۷	۱۷۱۵	۳۹۰۳	۴۰۰	بوشهر.....
۱۴/۳	۹/۲	۱۸۱۱۹	۷۸۸۱۸	۸۲۰	تهران.....
۹/۷	۶/۳	۳۱۸۸	۵۱۸۴	۷۰۰	شهرکرد.....
-۴/۴	۰/۷	۱۸۶۳	۶۹۵۸	۱۳۹	بیرجند.....
-۳/۳	۵/۵	۲۰۵۹	۳۷۸۸	۱۳۰۰	مشهد.....
-۰/۷	۵/۵	۱۸۸۲	۴۷۵۳	۲۵۵	بجنورد.....
-۴/۹	-۴/۱	۲۱۲۹	۱۵۲۹۸	۴۳	اهواز.....
-۱۱/۶	۶/۱	۲۰۶۵	۴۹۰۰	۵۷۱	دزفول.....
۶/۷	۷/۹	۲۶۸۰	۶۳۲۳	۲۳۱	زنجان.....
۱/۴	XX	۳۲۶۷	۶۱۲۵	۱۲۴۲	سمنان.....
XX	XX	X	X	X	زاهدان.....
۲۴/۵	۱۶/۳	۳۲۹۷	۲۲۹۶۴	۱۵۹	شیراز.....
۱۵/۳	۸/۲	۳۹۹۵	۱۱۳۵۴	۶۴	قزوین.....
۱۴/۳	۷/۸	۳۹۳۹	۱۹۱۸۴	۴۰۰	قم.....
۱۱/۰	۶/۲	۲۴۳۸	۵۶۲۵	۴۸۶	سنندج.....
۱۳/۷	۷/۴	۲۰۱۱	۷۱۴۳	۱۵۰	کرمان.....
۶/۴	۱۳/۳	۲۰۶۰	۸۹۱۵	۱۰۲۷	کرمانشاه.....
-۴۵/۹	XX	۶۰۵	۴۹۹۰	۵۰	یاسوج.....
۱۵/۷	۸/۱	۱۶۰۴	۴۶۱۰	۱۳۲	گرگان.....
۷/۰	۴/۳	۲۲۰۷	۸۸۴۷	۱۶۰	رشت.....
XX	XX	X	X	X	خرم آباد.....
۶/۸	۴/۱	۲۱۴۰	۹۰۰۰	۲۳۸	ساری.....
۳/۶	۷/۰	۳۵۸۱	۷۰۰۰	۲۲۵۶	اراک.....
-۱۱/۸	XX	۱۹۵۵	۴۸۳۰	۱۰۰	بندرعباس.....
-۰/۲	۵/۰	۲۱۶۰	۶۱۸۹	۲۹۶	همدان.....
۱۰/۲	۳/۱	۲۲۹۸	۴۵۰۴	۴۰	یزد.....

۵- حداقل، حداکثر و متوسط قیمت فروش یک مترمربع زیربنای مسکونی و درصد تغییرات نسبت به متوسط نیمه قبل و نیمه مشابه در سال قبل به تفکیک شهرهای منتخب - نیمه اول ۱۳۹۰

درصد تغییر نسبت به نیمه اول ۸۹	درصد تغییر نسبت به نیمه دوم ۸۹	قیمت فروش یک مترمربع زیربنای مسکونی (هزارریال)			شرح
		متوسط	حداکثر	حداقل	
۵/۴	۷/۲	۷۵۷۱	۴۴۸۹۸	۱۰۰	تبریز.....
۸/۱	۴/۷	۴۸۶۲	۲۴۹۰۰	۱۰۰	ارومیه.....
۱۰/۵	۷/۱	۵۲۵۷	۲۲۹۶۳	۱۶۲	اردبیل.....
۹/۲	۲/۱	۹۱۵۸	۳۹۵۸۰	۲۱۰	اصفهان.....
۴/۶	۰/۹	۷۷۰۳	۳۰۸۸۵	۱۰۰۰	کرج.....
۴/۰	۳/۹	۳۷۱۴	۱۲۵۰۰	۱۶۱	ایلام.....
۱۵/۷	۸/۶	۵۰۰۶	۱۱۵۰۰	۱۸۵	بوشهر.....
۱۹/۴	۱۲/۸	۲۱۰۴۰	۸۱۹۶۶	۱۲۲۴	تهران.....
۱۵/۲	۸/۷	۵۱۰۲	۱۱۲۶۳	۱۴۱	شهرکرد.....
۱۶/۳	۹/۴	۳۸۳۵	۱۰۶۴۲	۱۲۲	بیرجند.....
۸/۸	۶/۲	۷۱۴۵	۱۹۸۸۹	۳۱۰	مشهد.....
۱۱/۷	۶/۳	۵۳۸۸	۱۳۶۹۰	۲۴۶	بجنورد.....
۸/۰	۲/۲	۵۳۳۷	۳۱۷۷۲	۱۲۴	اهواز.....
۱۰/۵	۵/۲	۵۴۷۱	۱۳۸۰۷	۲۵۰	دزفول.....
۱۶/۹	۸/۶	۶۶۳۶	۱۹۷۸۰	۱۵۷	زنجان.....
۸/۱	۴/۵	۵۸۵۶	۲۷۷۷۸	۳۸۰	سمنان.....
۶/۳	۱/۳	۴۰۸۶	۷۴۸۵	۱۱۷۹	زاهدان.....
۱۰/۵	۴/۴	۶۸۶۲	۴۰۰۰۰	۱۴۰	شیراز.....
۱۰/۲	۸/۴	۷۴۸۲	۲۶۶۸۹	۱۲۱	قزوین.....
۷/۲	۱/۳	۷۰۲۶	۲۴۵۶۶	۱۵۴	قم.....
۱۳/۹	۹/۵	۶۲۴۳	۲۰۷۲۰	۱۵۴	سنندج.....
۱۲/۷	۳/۷	۳۵۴۵	۱۷۹۱۴	۱۳۴	کرمان.....
۹/۹	۴/۹	۵۶۰۱	۱۴۵۵۵	۲۴۹	کرمانشاه.....
۹/۲	۴/۵	۲۲۰۷	۹۹۳۸	۱۴۰	یاسوج.....
۱۳/۹	۵/۴	۵۵۵۷	۱۵۲۴۳	۲۰۶	گرگان.....
۸/۰	۴/۱	۶۲۹۰	۲۱۴۹۱	۱۳۳	رشت.....
۸/۹	۵/۸	۳۹۸۳	۸۹۸۱	۷۷۸	خرم آباد.....
۴/۷	۸/۵	۴۶۳۵	۲۴۳۷۵	۱۲۵	ساری.....
۱۲/۸	۷/۰	۸۱۳۰	۲۱۲۱۲	۲۳۸	اراک.....
۷/۳	۴/۰	۵۵۷۲	۱۰۶۲۵	۳۰۴	بندرعباس.....
۱۰/۲	۴/۴	۶۵۷۹	۲۱۸۴۲	۱۱۷	همدان.....
۰/۹	۵/۴	۳۹۸۳	۱۹۵۰۰	۲۳۰	یزد.....

۶- حداقل، حداکثر و متوسط قیمت اجاره به علاوه سه درصد ودیعه بابت یک مترمربع زیربنای مسکونی و درصد تغییرات نسبت به نیمه قبل و نیمه مشابه در سال قبل به تفکیک شهرهای منتخب - نیمه اول ۱۳۹۰

درصد تغییر نسبت به نیمه اول ۸۹	درصد تغییر نسبت به نیمه دوم ۸۹	مبلغ اجاره به علاوه سه درصد ودیعه بابت یک مترمربع زیربنای مسکونی (ریال)			شرح
		متوسط	حداکثر	حداقل	
۱۱/۰	۷/۵	۳۳۹۴۱	۱۱۸۲۸۰	۳۰۷۲	تبریز.....
۸/۷	۲/۹	۲۰۶۷۵	۹۹۳۷۵	۲۵۰۰	ارومیه.....
۶/۸	۵/۲	۱۷۵۸۸	۸۲۵۰۰	۲۳۰۰	اردبیل.....
۰/۵	۴/۸	۲۹۰۷۳	۵۹۷۸۳	۱۱۳۱۸	اصفهان.....
۱۶/۶	۱۳/۴	۴۶۰۵۲	۲۸۵۵۲۳	۲۰۹۵	کرج.....
۲۲/۰	۸/۳	۱۵۱۰۲	۴۳۷۵۰	۳۲۶۳	ایلام.....
-۰/۸	۸/۳	۳۲۳۰۳	۱۰۹۱۲۸	۱۰۰۰۰	بوشهر.....
۱۸/۶	۶/۱	۱۰۸۸۴۹	۴۲۴۷۰۶	۲۴۴۸	تهران.....
۱۱/۶	۲/۸	۱۶۰۲۳	۲۵۳۳۳	۸۱۲۵	شهرکرد.....
xx	xx	x	x	x	بیرجند.....
۹/۱	۹/۷	۳۳۵۰۷	۱۰۰۰۰۰	۳۳۷۸	مشهد.....
۰/۶	۶/۸	۲۲۶۵۶	۳۶۶۶۷	۷۷۳۷	بجنورد.....
۴/۳	۸/۳	۳۴۲۱۳	۱۰۹۷۹۰	۵۱۹۱	اهواز.....
۰/۸	۲/۷	۲۱۳۱۴	۹۸۱۰۰	۲۰۰۰	دزفول.....
۲/۵	۳/۲	۲۷۰۲۷	۶۰۸۳۳	۷۰۰۰	زنجان.....
۳/۹	۰/۴	۲۶۱۸۴	۷۱۲۴۰	۲۶۰۴	سمنان.....
xx	xx	x	x	x	زاهدان.....
۹/۸	۶/۵	۳۲۴۲۱	۱۴۲۳۵۳	۲۶۷۶	شیراز.....
۱۳/۸	۸/۸	۳۹۵۴۷	۸۳۳۳۳	۳۱۵۰	قزوین.....
۱۰/۵	۸/۹	۲۹۶۲۲	۹۰۲۰۰	۳۱۵۲	قم.....
۶/۵	۶/۹	۳۰۱۴۶	۹۷۰۰۰	۶۰۰۰	سنندج.....
۱۳/۹	۷/۴	۲۱۰۱۵	۷۶۳۳۳	۶۸۸۰	کرمان.....
۱۱/۵	۶/۱	۲۴۶۴۷	۶۵۳۷۸	۵۳۹۱	کرمانشاه.....
۱/۸	۴/۲	۲۰۴۶۲	۴۸۵۷۱	۱۱۱۰۱	یاسوج.....
۱/۰	۶/۷	۲۷۸۵۴	۱۰۸۷۵۰	۶۵۰۰	گرگان.....
۱/۱	۷/۸	۳۷۴۸۱	۱۰۰۰۶۷	۳۰۰۰	رشت.....
۱/۹	۴/۹	۱۹۰۹۱	۶۱۵۳۸	۴۱۲۵	خرم آباد.....
۴/۵	۱/۷	۲۸۳۵۴	۸۴۳۳۳	۳۴۷۱	ساری.....
۴/۹	۳/۹	۲۹۹۲۵	۹۹۱۶۷	۳۳۳۳	اراک.....
۶/۷	۵/۰	۳۸۴۵۲	۱۰۲۷۸۷	۳۰۱۰	بندرعباس.....
۱۰/۸	۹/۱	۲۸۸۱۴	۱۰۶۱۳۸	۲۱۸۲	همدان.....
۸/۶	۵/۶	۱۵۰۷۱	۳۶۰۰۰	۷۵۰۰	یزد.....